

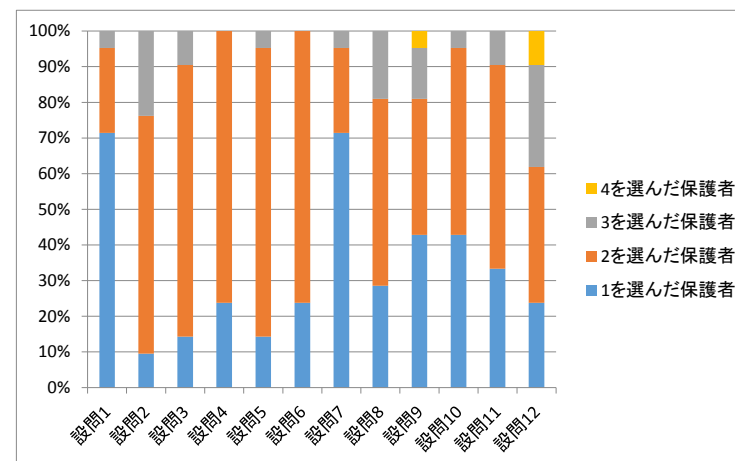
## 平成27年度学校自己診断結果(保護者アンケート)

### 保護者

	1を選んだ保護者	2を選んだ保護者	3を選んだ保護者	4を選んだ保護者	回答数
設問1	71.4%	23.8%	4.8%	0.0%	21
設問2	9.5%	66.7%	23.8%	0.0%	21
設問3	14.3%	76.2%	9.5%	0.0%	21
設問4	23.8%	76.2%	0.0%	0.0%	21
設問5	14.3%	81.0%	4.8%	0.0%	21
設問6	23.8%	76.2%	0.0%	0.0%	21
設問7	71.4%	23.8%	4.8%	0.0%	21
設問8	28.6%	52.4%	19.0%	0.0%	21
設問9	42.9%	38.1%	14.3%	4.8%	21
設問10	42.9%	52.4%	4.8%	0.0%	21
設問11	33.3%	57.1%	9.5%	0.0%	21
設問12	23.8%	38.1%	28.6%	9.5%	21

肯定的回答

95.2%  
76.2%  
90.5%  
100.0%  
95.2%  
100.0%  
95.2%  
81.0%  
81.0%  
95.2%  
90.5%  
61.9%



※肯定的回答: 1または2と回答した割合

### 肯定的回答経年比較

平成26年度は全保護者対象・今年度は抽出(PTA役員・常任委員)のため、比較できません。

- 設問1 子どもは、学校が楽しいと言っている  
 設問2 子どもは、授業が分かりやすい(楽しい)と言っている  
 設問3 先生は、子どものまちがった行動に対して適切に指導してくれる  
 設問4 学校は、子どものことについて適切に相談に応じてくれる  
 設問5 学校は、いじめや暴力のない学校づくりに取り組んでいる。  
 設問6 学校は、子どもの命の大切さや他人を思いやる心を育てる学習を行っている  
 設問7 学校は、施設・環境面の整備に努力している  
 設問8 少人数授業(分割授業など)は、子どもにとって学習の理解に役立っている  
 設問9 子どもの学校での様子を懇談や各通信(学級・学年・学校)などで知ることができる  
 設問10 学校で実施される行事、参観などに参加しやすい  
 設問11 学校での生徒活動(部活動や生徒会活動)は活発だと思う  
 設問12 学校のきまり(服装・頭髪・持ち物など)はわかりやすい

回答 1:よくあてはまる 2:だいたいあてはまる 3:あまりあてはまらない 4:あてはまらない