

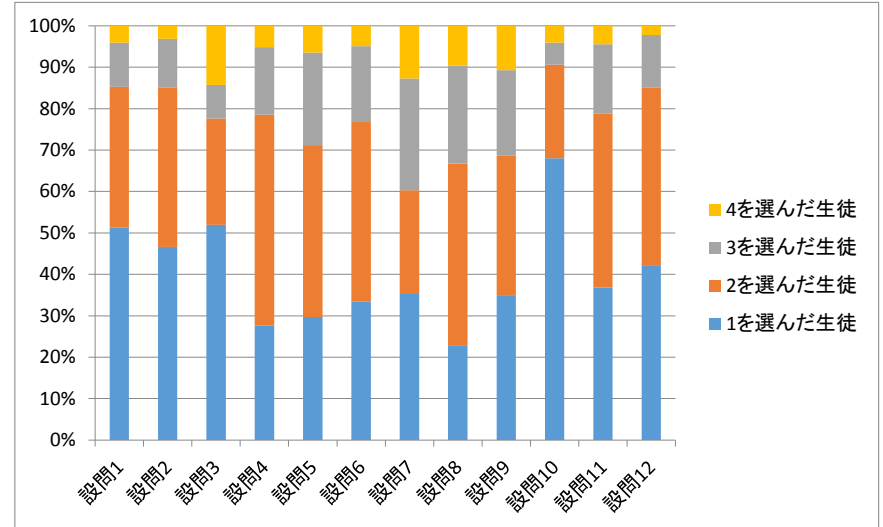
平成27年度学校自己診断結果(生徒アンケート)

全生徒

	1を選んだ生徒	2を選んだ生徒	3を選んだ生徒	4を選んだ生徒	回答数
設問1	51.3%	33.9%	10.7%	4.0%	448
設問2	46.7%	38.4%	11.8%	3.1%	448
設問3	51.9%	25.7%	8.1%	14.2%	443
設問4	27.7%	50.9%	16.3%	5.1%	448
設問5	29.7%	41.5%	22.3%	6.5%	448
設問6	33.5%	43.3%	18.3%	4.9%	448
設問7	35.3%	25.0%	27.0%	12.7%	448
設問8	22.8%	44.0%	23.7%	9.6%	448
設問9	34.8%	33.9%	20.5%	10.7%	448
設問10	68.0%	22.6%	5.4%	4.0%	447
設問11	36.8%	42.0%	16.7%	4.5%	448
設問12	42.2%	42.9%	12.7%	2.2%	448

肯定的回答

85.3%
85.0%
77.7%
78.6%
71.2%
76.8%
60.3%
66.7%
68.8%
90.6%
78.8%
85.0%



※肯定的回答: 1または2と回答した割合

- 設問1 学校に行くのは楽しい
- 設問2 自分の学級では安心して過ごすことができる
- 設問3 部活動は楽しい
- 設問4 学校の授業は分かりやすい(楽しい)
- 設問5 授業で意見を発表する機会がある
- 設問6 授業で分からないことについて、先生に質問しやすい
- 設問7 一斉(全員)授業より、少人数授業(分割授業など)を多く取り入れてほしい
- 設問8 学校では、登下校や学校生活の安全について考える機会がある
- 設問9 学校には、気軽に相談できる先生がいる
- 設問10 文化発表会・体育祭・宿泊行事など学校行事は楽しい
- 設問11 学校では、将来の進路や生き方について学習する機会がある
- 設問12 学校では命の大切さや、他人を思いやる心について学習する機会がある

回答 1:よくあてはまる 2:だいたいあてはまる 3:あまりあてはまらない 4:あてはまらない

肯定的回答 経年比較(%)

	H26	今年度	比較
設問1	83.9	85.3	+ 1
設問2	81.8	85	+ 3
設問3	71.3	77.7	+ 6
設問4	68	78.6	+ 11
設問5	63.8	71.2	+ 7
設問6	68.4	76.8	+ 8
設問7	51.1	60.3	+ 9
設問8	57.1	66.7	+ 10
設問9	61.7	68.8	+ 7
設問10	89.3	90.6	+ 1
設問11	73	78.8	+ 6
設問12	77.6	85	+ 7