

保護者の皆様へ

羽曳野市立誉田中学校
校長 松村 章生

平成30年度 学校教育自己診断の結果について

陽春の候、保護者の皆様におかれましては益々ご清祥のこととお慶び申し上げます。
平素より本校の教育に対してご理解とご協力を賜わりありがとうございます。

さて、12月～2月に下記のとおり実施いたしました、アンケートの集計がまとまりましたのでご報告させていただきます。ご協力ありがとうございました。また、貴重なご意見もいただき、来年度の教育活動の改善、充実に努めて参ります。

○アンケート名	平成30年度誉田中学校学校自己診断
○アンケート対象	生徒：全生徒対象 保護者：全保護者対象
○アンケート実施日	生徒：1月15日（火）～2月8日（金） 学年・学級ごとに実施 保護者：12月14日（金）～19日（水）学期末懇談時に実施
○質問項目	平成30年度学校自己診断質問項目を参照してください

【評 価】

（各教育方針における設問の肯定的な意見を平均化する）

- ・肯定的な意見の平均が80%以上・・・A（達成できた）
- ・肯定的な意見の平均が60%以上・・・B（達成できたとは言えず、取組みの工夫が必要）
- ・肯定的な意見の平均が60%未満・・・C（達成できなかった。取組みの改善が必要）

（総合評価）

- ・生徒評価と保護者評価の平均が80%以上・・・A
- ・ 〃 60%以上・・・B
- ・ 〃 60%未満・・・C

教育方針に対する評価項目	生徒評価	保護者評価	総合評価
「安全」で「安心」できる学校づくり	B 78.6	A 90.6	A 84.6
生徒が意欲的に参加し、分かる授業の工夫と改善	A 80.7	A 80.4	A 80.6
互いを認め、共に成長する集団づくり	B 79.2	A 87.5	A 83.4
家庭・地域への積極的な情報発信と連携		A 82.1	A 82.1

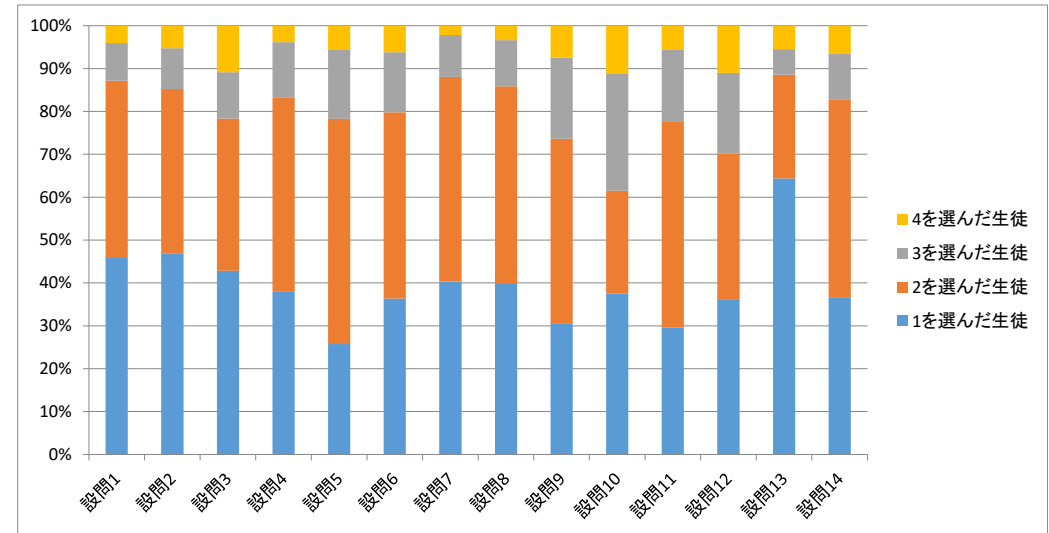
※詳細は以下の資料を御覧ください。

平成30年度 学校教育自己質問項目

教育方針	生徒への質問	保護者への質問
安全で安心できる 学校づくり	<ul style="list-style-type: none"> ・学校に行くのは楽しい（設問1） ・自分の学級では安心して過ごすことができる（設問2） ・学校では、登下校や学校生活の安全について考える機会がある（設問10） ・学校には、気軽に相談できる先生がいる（設問11） ・学校では命の大切さや他人を思いやる心について学ぶ機会がある（設問14） 	<ul style="list-style-type: none"> ・子どもは、学校が楽しいと言っている（設問1） ・先生は、子どものまちがった行動に対して適切に指導してくれる（設問3） ・学校は、子どものことについて適切に相談に応じてくれる（設問4） ・学校は、いじめや暴力のない学校づくりに取り組んでいる（設問5） ・学校は、施設・環境面で整備に努力している（設問7）
生徒が意欲的に参加する授業の工夫・改善	<ul style="list-style-type: none"> ・学校の授業はわかりやすい（楽しい）（設問5） ・授業で意見を発表する機会がある（設問6） ・授業で他の生徒と意見や考えを交流したり、相談する機会がある（設問7） ・授業でわからないことについて、先生に質問しやすい（設問8） ・一斉（全員）授業より少人数授業（分割授業など）を多く取り入れてほしい（設問9） 	<ul style="list-style-type: none"> ・子どもは、授業は分かりやすい（楽しい）と言っている（設問2） ・少人数授業（分割授業など）は、子どもにとって、学習の理解に役立っている（設問8）
互いを認め、共に成長する集団づくり	<ul style="list-style-type: none"> ・部活動は楽しい（設問3） ・生徒会活動は活発だ（設問4） ・文化発表会、体育祭、宿泊行事などの学校行事は楽しい（設問12） ・学校では将来の進路や生き方について学習する機会がある（設問13） 	<ul style="list-style-type: none"> ・学校は、子どもの命の大切さや他人を思いやる心を育てる学習を行っている（設問6） ・学校での生徒活動（部活動・生徒会活動）は活発だと思う（設問12）
家庭・地域への積極的な情報発信と連携		<ul style="list-style-type: none"> ・子どもの学校での様子を懇談や各通信（学級・学年・学校）などで知ることができる（設問9） ・学校のホームページを見ることがある（設問10） ・学校は行事・参加・各種説明会・懇談などの充実に努めている（設問11） ・学校のきまり（服装・頭髪・持ち物など）はわかりやすい（設問13）

生徒全体

	1を選んだ生徒	2を選んだ生徒	3を選んだ生徒	4を選んだ生徒	無回答・無効	回答数
設問1	45.8%	41.3%	8.8%	4.0%		421
設問2	46.8%	38.2%	9.5%	5.2%	0.2%	421
設問3	41.3%	34.2%	10.5%	10.5%	3.6%	421
設問4	37.8%	45.1%	12.8%	3.8%	0.5%	421
設問5	25.7%	52.3%	16.2%	5.5%	0.5%	421
設問6	36.3%	43.5%	14.0%	6.2%		421
設問7	40.1%	47.5%	9.7%	2.1%	0.5%	421
設問8	39.7%	45.6%	10.7%	3.3%	0.7%	421
設問9	30.2%	42.8%	18.8%	7.4%	1.0%	421
設問10	37.3%	23.8%	27.1%	11.2%	0.7%	421
設問11	29.5%	47.7%	16.9%	5.5%	0.5%	421
設問12	35.9%	34.0%	18.8%	10.9%	0.5%	421
設問13	64.4%	24.2%	5.9%	5.5%		421
設問14	36.6%	46.1%	10.7%	6.4%	0.2%	421



- 設問1 学校に行くのは楽しい
- 設問2 自分の学級では安心してすごすことができる
- 設問3 部活動は楽しい
- 設問4 生徒会活動は活発だ
- 設問5 学校の授業は分かりやすい(楽しい)
- 設問6 授業で意見を発表する機会がある
- 設問7 授業で他の生徒と意見や考えを交流したり、相談する機会がある
- 設問8 授業で分からないことについて、先生に質問しやすい
- 設問9 一斉(全員)授業より、少人数授業(分割授業など)を多く取り入れてほしい
- 設問10 学校では、登下校や学校生活の安全について考える機会がある
- 設問11 学校には、気軽に相談できる先生がいる
- 設問12 文化発表会・体育祭・宿泊行事など学校行事は楽しい
- 設問13 学校では、将来の進路や生き方について学習する機会がある
- 設問14 学校では命の大切さや、他人を思いやる心について学習する機会がある

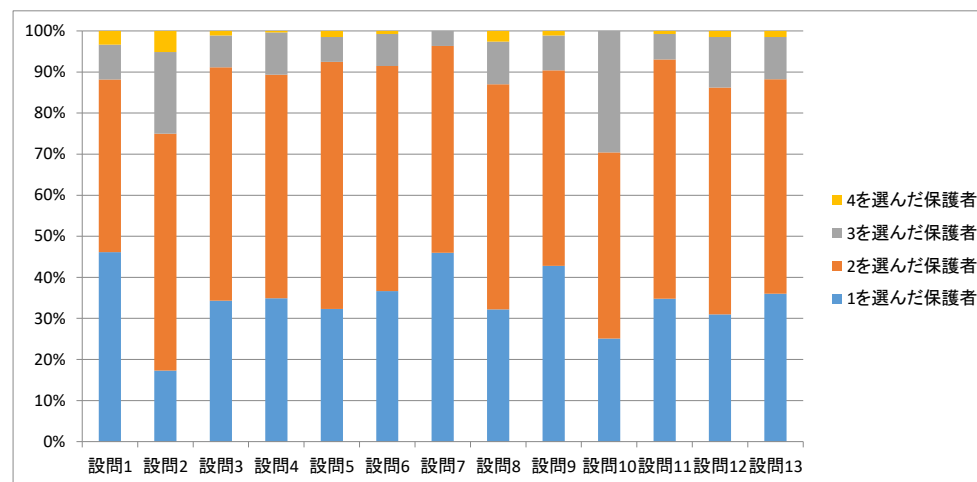
回答 1:よくあてはまる 2:だいたいあてはまる 3:あまりあてはまらないう 4:あてはまらない

肯定的回答 経年比較(%)

	H26	H27	H28	H29	H30	前年比
設問1	83.9%	85.3%	86.3%	87.0%	87.2%	0.2%
設問2	81.8%	85.0%	89.5%	89.3%	85.0%	-4.3%
設問3	71.3%	77.7%	70.1%	80.8%	75.5%	-5.2%
設問4	設問なし	設問なし	72.3%	83.3%	82.9%	-0.4%
設問5	68.0%	78.6%	78.4%	80.5%	77.9%	-2.6%
設問6	63.8%	71.2%	76.9%	82.0%	79.8%	-2.2%
設問7	設問なし	設問なし	84.0%	88.4%	87.6%	-0.8%
設問8	68.4%	76.8%	75.4%	77.9%	85.3%	7.4%
設問9	51.1%	60.3%	57.2%	68.6%	72.9%	4.3%
設問10	57.1%	66.7%	73.5%	73.8%	61.0%	-12.8%
設問11	61.7%	68.8%	70.8%	73.5%	77.2%	3.6%
設問12	89.3%	90.6%	89.5%	88.0%	69.8%	-18.1%
設問13	73.0%	78.8%	81.0%	87.5%	88.6%	1.1%
設問14	77.6%	85.0%	87.0%	90.7%	82.7%	-8.1%

保護者

	1を選んだ保護者	2を選んだ保護者	3を選んだ保護者	4を選んだ保護者	無回答・無効	回答数
設問1	45.8%	41.8%	8.4%	3.3%	0.8%	273
設問2	17.2%	57.5%	19.8%	5.1%	0.4%	273
設問3	34.1%	56.4%	7.7%	1.1%	0.7%	273
設問4	34.8%	54.2%	10.3%	0.4%	0.4%	273
設問5	31.5%	58.6%	5.9%	1.5%	2.6%	273
設問6	36.3%	54.2%	7.7%	0.7%	1.1%	273
設問7	45.8%	50.2%	3.7%	0.0%	0.5%	273
設問8	31.9%	54.2%	10.3%	2.6%	1.1%	273
設問9	42.5%	47.3%	8.4%	1.1%	0.8%	273
設問10	20.5%	37.0%	24.2%	0.0%	18.3%	273
設問11	34.8%	58.2%	6.2%	0.7%	0.0%	273
設問12	30.4%	54.2%	12.1%	1.5%	1.8%	273
設問13	35.9%	52.0%	10.3%	1.5%	0.4%	273



- 設問1 子どもは、学校が楽しいと言っている
- 設問2 子どもは、授業は分かりやすい(楽しい)と言っている
- 設問3 先生は、子どものまちがった行動に対して適切に指導してくれる
- 設問4 学校は、子どものことについて適切に相談に応じてくれる
- 設問5 学校は、いじめや暴力のない学校づくりに取り組んでいる
- 設問6 学校は、子どもの命の大切さや他人を思いやる心を育てる学習を行っている
- 設問7 学校は、施設・環境面の整備に努力している
- 設問8 少人数授業(分割授業など)は、子どもにとって学習の理解に役立っている
- 設問9 子どもの学校での様子を懇談や各通信(学級・学年・学校)などで知ることができる
- 設問10 学校のホームページを見ることがある
- 設問11 学校は、行事、参観、各種説明会、懇談などの充実に努めている
- 設問12 学校での生徒活動(部活動や生徒会活動)は活発だと思う
- 設問13 学校のきまり(服装・頭髪・持ち物など)は適切である

肯定的回答 経年比較(%)

	H26	H28	H29	H30	前年比
設問1	87.9%	91.0%	89.5%	87.5%	-2.0%
設問2	62.1%	73.1%	74.2%	74.7%	0.5%
設問3	80.6%	91.4%	93.4%	90.5%	-2.9%
設問4	80.9%	91.7%	90.8%	89.0%	-1.8%
設問5	77.7%	85.4%	91.0%	90.1%	-0.9%
設問6	81.2%	90.0%	90.6%	90.5%	-0.1%
設問7	39.2%	94.3%	94.7%	96.0%	1.3%
設問8	76.1%	85.7%	91.3%	86.1%	-5.2%
設問9	86.6%	92.4%	91.7%	89.7%	-2.0%
設問10	設問なし	49.2%	48.3%	57.5%	9.2%
設問11	82.8%	89.4%	94.4%	93.0%	-1.4%
設問12	80.9%	89.0%	91.7%	84.6%	-7.1%
設問13	74.5%	81.4%	90.4%	87.9%	-2.5%

H27年度は、PTA役員・常任委員による抽出アンケート

平成30年度 学校教育アンケート 生徒・保護者の意見・提案

【生 徒】

○学校生活

- ・国語の授業が楽しい。
- ・自立しようとする生徒に先生が惑わすような言葉をかけるのは良くないと思う。
- ・ウインドブレーカーがかっこ悪いからデザインを変えてほしい。
- ・部活動を増やしてほしい。
- ・ひいきしないでほしい。
- ・授業にまだ来っていない生徒を、探しに行かせないでほしい。
- ・今のままでも、十分いい学校だと思います。
- ・学校を汚さないように、自分で意識したらいいと思う。
- ・クラス替えをもっと考えてほしい。

○通学（登下校）

- ・登下校中の自転車の横並びはやめてほしい。
- ・ヘルメットはやめてほしい。

○学習面

- ・わかりにくい教科がある。
- ・授業ファイルが多すぎて困る。プリントが多すぎて何が何だかわからなくなる。
- ・テスト前学習会を昼休みにもやってほしい。放課後はむり。
- ・質問しにくい教科がある。質問したら怒られそう。
- ・学校で英検が受けることができるようにしてほしい。

- ・3年生の家庭科が少なすぎます。
- ・ちゃんとしていない子にもっと厳しくしたらいいと思う。
- ・お昼休みにサッカーができるようにしてほしい。
- ・ツープロックありにしてほしい。

○学校行事

- ・修学旅行は四国以外がいい。
- ・学校行事をもっと増やしてほしい。学年でやる行事を増やしたらいいと思う。
- ・全校生徒の交流を深めたい。
- ・クラスミーティングをやる前に、もっと仲良くなってからのほうがいいと思う。

○生徒会活動

- ・生徒会活動で、毎回行っていることを慣例的に繰り返すのではなく、新しいことをもっと考えたらいいと思う。

【保護者】

- 言葉遣いがよくない先生が多いように思う。中学生はまだまだ子どもなので、適切な対応をしてほしい。
- 学校の掃除は毎日してほしいです。
- 自転車通学、道路の真ん中を3列で通るので注意願います。ヘルメットするとかの前に、自転車の乗り方、通り方が先です。
- ヘルメット、これからの3年になる2年ぐらいは、使う期間も短いので強制なら、レンタル(無料貸し出し)してほしい。
- 授業の宿題がついていけないので見てほしい。

○楽しく学校に通えるだけでうれしいです。

○自習室があったらいいと思う。

○誉レポレビュー!! がんばってください!

○すべての先生が相談しやすいアットホームな雰囲気が誉田の魅力です。生徒にとって、我が子たちが誉田中学生で心から良かったと言えます。また親にとっても……

○学年の先生方、みなさん、子どものために一生懸命に指導くださり感謝しております。ありがとうございます。

(記述していただいた意見から、多かった意見を抜粋しております)

さまざまなご意見をありがとうございました。

私たちも、授業のあり方や指導方法など、ご意見を謙虚に受け止め、改善すべきところは、できるだけ早く改善してまいりたいと考えております。ただ、ご意見の中には、改善するというよりも、子どもたち自身が力をつけて、乗り越えていかなければならない部分もあります。子どもの成長を見守る私たちおとなである学校と保護者の方がともに、同じゴールをめざして、協力しながら子どもたちをサポートしていきたいと考えております。

また、子どもたちに否定的にとらえられている部分については、日頃の信頼関係をさらに築いていくことが大切であると考えております。

次に自転車通学について「ヘルメット着用」を義務付けたことについては、「子どもの命を守る」という観点から、ご了解いただきますようお願いいたします。全国や府内でも、自転車通学を許可し

ているところは、ほとんどがヘルメットの着用を義務付けております。本校では、幸いに命に関わる事故が起こっておりませんが、交通事故はいつどんな形で起こるかわかりません。子どもの命が失われるような悲しいことになる前に、できるだけ防御策をとりたいというのが、今回の趣旨です。もちろん、ヘルメットをかぶれば、万全ということではなく、自転車のマナーなども合わせて指導していきたいと考えております。ただ、学校だけでは不十分な面もありますので、各ご家庭でも、一緒にご指導いただきますようお願いいたします。

結びに、誉田中学校に対して、温かいエールをいただいた保護者の方々には、教職員一同、心よりお礼申し上げます。そのお言葉を励みに、これからも子どもたちが過ごしやすい、そしてみんなが成長できる誉田中学校をめざして、私たち教職員一同、一丸となって取り組んでまいりたいと考えています。

今後とも、誉田中学校を、よろしく願いいたします。