

# 離乳食・幼児食 個別相談のおしらせ

離乳食の始め方や進め方などの離乳食の基本的なことや、幼児食の好き嫌いや食べむらなど、お子様のお食事のお悩みについてお気軽にご相談ください。

## 離乳食個別相談会

予約制・参加無料

離乳食の見本を展示しています。 **※試食・保育はありません**

時間：午後3時30分～4時30分の間で1人30分程度

対象：4か月児健康診査受診後～1歳半ころまでの乳児の保護者

場所：羽曳野市立保健センター 3階

### 令和5（2023）年度日程

4月21日(金) 5月18日(木) 6月15日(木) 7月5日(水)

8月17日(木) 9月14日(木) 10月25日(水) 11月22日(水)

令和6年

12月15日(金) 1月15日(月) 2月15日(木) 3月11日(月)

## 電話相談

時間：平日の午前9時から午後4時30分の間で、随時受付しています。

対象：生後4か月頃から就学前の乳幼児の保護者

## 対面による個別相談

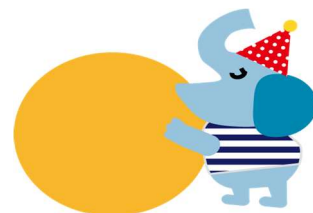
時間：平日の午前10時から午後4時30分の間

※事前予約をお願いします。

対象：生後4か月頃から就学前の乳幼児の保護者

場所：羽曳野市立保健センター

もしくは羽曳野市役所本館1階こども家庭支援課（⑥番窓口）



《ご予約・お問い合わせ》

こどもえがお部 こども家庭支援課 TEL：072-947-3888（直通）