

01	図面表	05	求積図・求積表(3)	09	特記仕様書(建築3)	13	特記仕様書(構造2)	17	特記仕様書(空調和設備)		
02	設計概要・附近見取図	06	特記仕様書(共通)	10	特記仕様書(建築4)	14	特記仕様書(設備共通)	18	工事ステップ図		
03	求積図・求積表(1)	07	特記仕様書(建築1)	11	特記仕様書(建築5)	15	特記仕様書(電気設備)				
04	求積図・求積表(2)	08	特記仕様書(建築2)	12	特記仕様書(構造1)	16	特記仕様書(給排水衛生設備)				
A 建築工事(意匠)				B 建築工事(構造)				E 電気設備工事		M 機械設備工事	
01	(共通) 配置図	51	(共通) 外構図(2)(雨水排水計画図)	01	(共通) 鉄筋コンクリート配筋標準図(1)	01	(共通) 配置図	01	(共通) 空調機器表(1)		
02	(給食センター) 1階平面図	52	(共通) 外構詳細図	02	(共通) 鉄筋コンクリート配筋標準図(2)	02	(共通) 単線結線図・屋外キュービクル詳細図	02	(共通) 空調機器表(2)		
03	(給食センター) 2階平面図	53	(共通) 既存建物撤去範囲図(1)	03	(共通) 鉄筋コンクリート配筋標準図(3)	03	(共通) 直流電源装置・制御線リスト・警報盤	03	(共通) 空調機器表(3)		
04	(給食センター) 屋根伏図	54	(共通) 既存建物撤去範囲図(2)	04	(共通) 鉄筋コンクリート配筋標準図(4)	04	(共通) 非常用発電設備仕様・姿図	04	(共通) 空調機器表(4)		
05	(給食センター) ピット図	55	(共通) 既存建物撤去範囲図(3)	05	(共通) 鉄筋コンクリート配筋標準図(5)	05	(共通) 太陽光発電設備仕様・姿図	05	(共通) 空調機器表(5)		
06	(給食センター) 立面図(1)	56	(共通) 既存建物撤去範囲図(4)	06	(共通) 鉄骨標準図(1)	06	(共通) 太陽光発電設備単線結線図	06	(共通) 空調機器表(6)		
07	(給食センター) 立面図(2)	57	(共通) 既存建物撤去範囲図(5)	07	(共通) 鉄骨標準図(2)	07	(共通) 太陽光発電設備 平面図	07	(共通) 系統図(空調配管)		
08	(給食センター) 断面図(1)	58	(共通) 既存建物撤去範囲図(6)	08	(共通) 調査位置図・推定地質断面図(1)	08	(共通) 幹線・接地線系統図	08	(給食センター) 1階平面図(空調)		
09	(給食センター) 断面図(2)			09	(共通) 推定地質断面図(2)	09	(共通) ゾーニング区分図	09	(給食センター) 2階平面図(空調)		
10	(給食センター) 天井伏図(1)			10	(共通) 土質柱状断面図(1)	10	(共通) 動力標準結線図	10	(青少年児童センター) 各階平面図(空調)		
11	(給食センター) 天井伏図(2)			11	(共通) 土質柱状断面図(2)	11	(共通) 動力盤リスト(1)	11	(給食センター) 系統図(ダクト)		
12	(共通) 仕上表(共通事項)			12	(給食センター) 杭・基礎伏図、ピット伏図	12	(共通) 動力盤リスト(2)	12	(青少年児童センター・体育館) 系統図(ダクト)		
13	(給食センター) 仕上表(1)			13	(給食センター) 1階・2階床梁伏図	13	(共通) 動力盤リスト(3)	13	(給食センター) 調理室廻りエアーバランス図		
14	(給食センター) 仕上表(2)			14	(給食センター) R階床梁伏図	14	(共通) 動力盤リスト(4)	14	(給食センター) 1階平面図(ダクト)		
15	(共通) 建具表(共通事項)			15	(給食センター) 軸組図(1)	15	(給食センター) 幹線・動力設備 平面図	15	(給食センター) 2階平面図(ダクト)		
16	(給食センター) 建具キープラン			16	(給食センター) 軸組図(2)	16	(青少年児童センター) 幹線・動力設備 平面図	16	(青少年児童センター) 各階平面図(ダクト)		
17	(給食センター) 建具表(1)			17	(給食センター) 軸組図(3)	17	(体育館) 電気設備図	17	(共通) 中央監視設備図(1)		
18	(給食センター) 建具表(2)			18	(給食センター) 軸組図(4)	18	(共通) 分電盤リスト(1)	18	(共通) 中央監視設備図(2)		
19	(給食センター) 建具表(3)			19	(給食センター) 基礎、地中梁リスト	19	(共通) 分電盤リスト(2)	19	(共通) 自動制御設備 計装図(1)		
20	(給食センター) 矩計図(1)			20	(給食センター) 柱、大梁、継手、床版リスト	20	(共通) コンセント設備 平面図	20	(共通) 自動制御設備 計装図(2)		
21	(給食センター) 矩計図(2)			21	(給食センター) 鉄骨部材リスト	21	(給食センター) 厨房電源設備 平面図	21	(共通) 自動制御設備 計装図(3)		
22	(給食センター) 壁種別図			22	(青少年児童センター) 杭・基礎伏図、ピット伏図、1階床梁伏図	22	(共通) 照明器具姿図	22	(共通) 自動制御設備 計装図(4)		
23	(給食センター) 厨房詳細図(1)			23	(青少年児童センター) 2~R階床梁伏図	23	(給食センター) 電灯設備 平面図	23	(共通) 衛生機器表(1)		
24	(給食センター) 厨房詳細図(2)			24	(青少年児童センター) 軸組図	24	(青少年児童センター) 電灯設備 平面図	24	(共通) 衛生機器表(2)		
25	(給食センター) 厨房詳細図(3)			25	(青少年児童センター) 基礎、地中梁、柱、床版リスト	25	(共通) 非常照明・誘導灯設備 平面図	25	(共通) 衛生器具表		
26	(給食センター) 厨房詳細図(4)			26	(青少年児童センター) 鉄骨部材リスト	26	(共通) 弱電設備 系統図	26	(給食センター) 系統図(給水・給湯・排水・通気・ガス)		
27	(給食センター) 厨房詳細図(5)			27	(青少年児童センター) 渡り廊下構造図	27	(共通) 監視カメラ設備 システム図・姿図	27	(給食センター) 系統図(蒸気・油・スラリー管)		
28	(給食センター) 厨房詳細図(6)			28	(共通) ベースバック柱脚工法 設計・施工標準図	28	(共通) 監視カメラ設備・弱電設備 姿図	28	(共通) 全体配置図(給排水衛生)		
29	(給食センター) 厨房詳細図(7)					29	(共通) 入退室管理設備 システム図・姿図	29	(給食センター) 1階平面図(給水・給湯・ガス)		
30	(給食センター) 厨房詳細図(8)					30	(共通) 非常放送設備 システム図・姿図	30	(給食センター) 1階平面図(排水)		
31	(給食センター) 厨房詳細図(9)					31	(給食センター) 音響設備 ローカル放送設備	31	(給食センター) 1階平面図(蒸気・油・スラリー管)		
32	(給食センター) 昇降機仕様表					32	(給食センター) 映像音響設備 2階研修室平面図・システム図・姿図	32	(給食センター) 2階平面図(給水・給湯・ガス・排水)		
33	(青少年児童センター) 1階平面図・屋根伏図					33	(体育館) 音響設備 システム図・姿図	33	(青少年児童センター) 各階平面図(給水・給湯・ガス・排水)		
34	(青少年児童センター) ピット図					34	(体育館) 音響設備 平面図	34	(共通) 系統図(消火)		
35	(青少年児童センター) 立面図					35	(共通) 弱電設備 平面図(1)	35	(給食センター) 各階平面図(消火)		
36	(青少年児童センター) 断面図					36	(共通) 弱電設備 平面図(2)	36	(青少年児童センター・体育館) 各階平面図(消火)		
37	(青少年児童センター) 天井伏図					37	(共通) 弱電設備 平面図(3)	37	(給食センター) 厨房除害設備詳細図(1)		
38	(青少年児童センター) 仕上表					38	(共通) 自動火災報知設備 系統図	38	(給食センター) 厨房除害設備詳細図(2)		
39	(青少年児童センター) 建具キープラン					39	(共通) 自動火災報知設備 平面図	39	(給食センター) 厨房除害設備詳細図(3)		
40	(青少年児童センター) 建具表							40	(給食センター) 厨房除害設備詳細図(4)		
41	(青少年児童センター) 矩計図							41	(給食センター) 厨房除害設備詳細図(5)		
42	(青少年児童センター) 壁種別図										
43	(共通) 庇詳細図										
44	(共通) 造作家具・サインキープラン										
45	(共通) 造作家具・サイン詳細図										
46	(共通) 部分詳細図(1)										
47	(共通) 部分詳細図(2)										
48	(共通) 部分詳細図(3)										
49	(共通) 防火防煙区画図										
50	(共通) 外構図(1)										

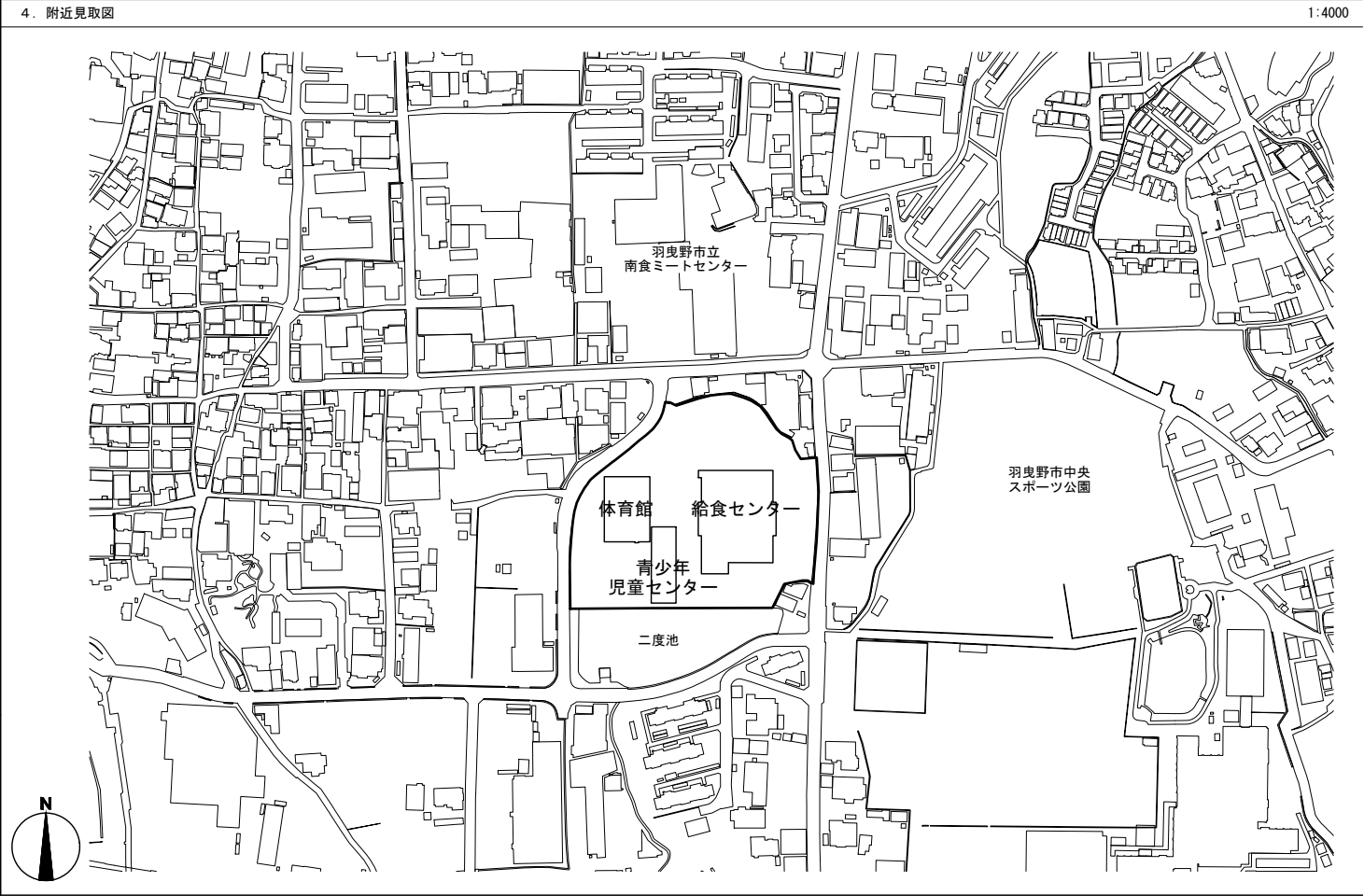
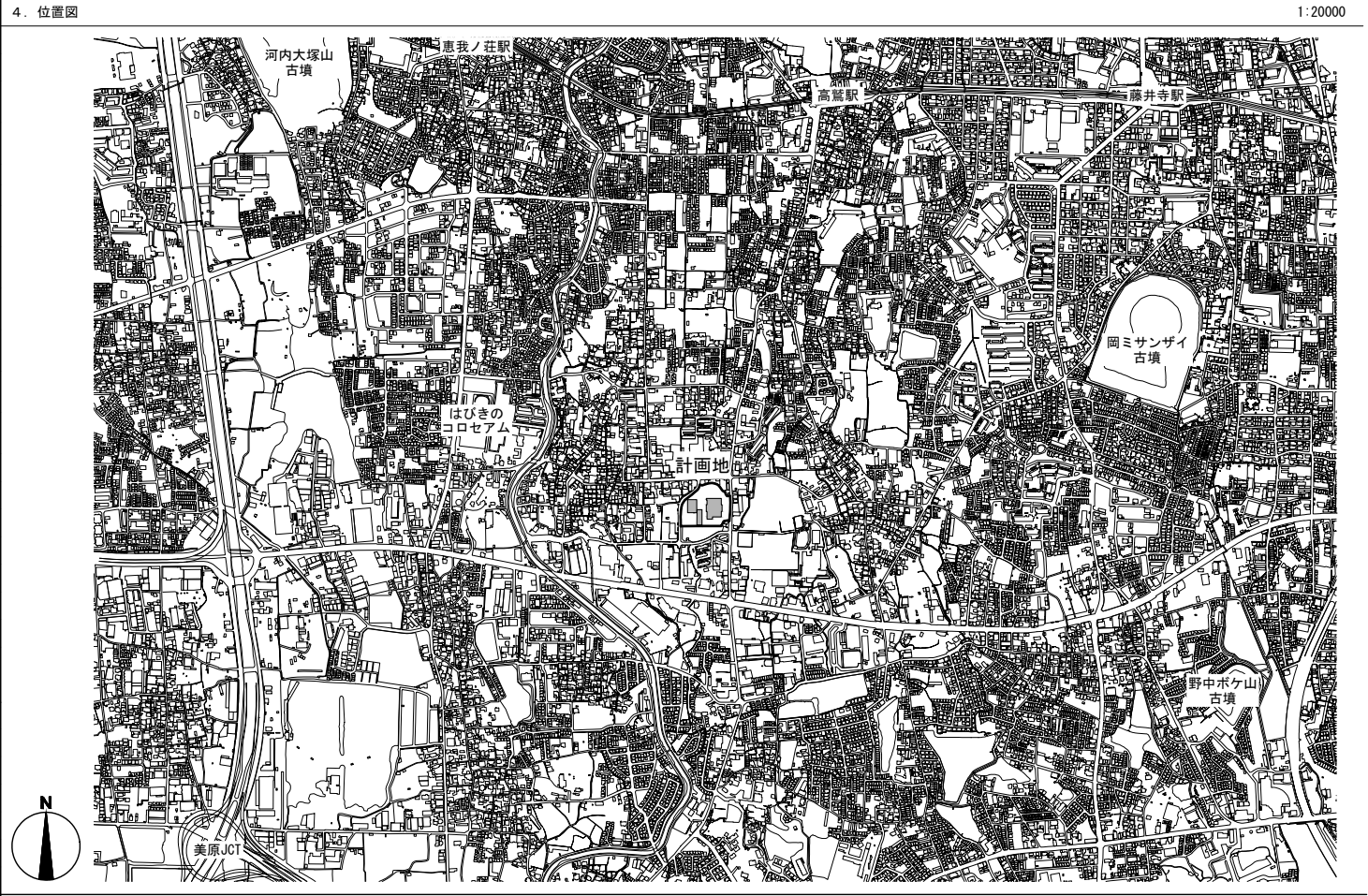
設計概要（共通）

1. 一般事項			
工事名称	羽曳野市立学校給食センター等複合施設整備事業		
敷地位置	大阪府羽曳野市向野3丁目1番33号		
用途地域	・第一種低層住専 ・第二種低層住専 ・第一種中高層住専 ・第二種中高層住専 ・第一種住居 ・第二種住居 ・準住居 ・近隣商業 ・商業 ○準工業 ・工業 ・工業専用 ・指定なし		
防火地域	・防火 ・準防火 ○法22条の地域 ・指定なし ・2つの地域にわたる場合（防火 m ² 準防火 m ² ）		
法定建ぺい率	60 %		
法定容積率	200 %		
その他の指定（都市計画）	・美観地区 ・風致地区（国立公園）・駐車場整備地区 ・土地区画整理事業地区 ・宅地造成工事規制区域・砂防区域 ・地区計画区域 ・特定街区 ・総合設計 ・その他		
道路巾員	（西側）6.7m~10.3m、（東側）6.9m~8.4m 法42条（1）項 （1）号道路		
壁面線後退			
敷地面積	13,658.35 m ² （4,131.65 坪）		
	申請部分	申請以外の部分	合計
建築面積	3,292.64 m ²	853.85 m ²	4,146.49 m ²
延べ面積	3,687.26 m ²	973.81 m ²	4,661.07 m ²
イ.建物全体			
ロ.地階の住宅部分			
ハ.自動車庫等の部分			
ニ.昇降路の部分	12.14 m ²		12.14 m ²

2. 建築物概要（棟別）					
棟名	棟1	棟2	棟3	棟4	
用途	給食センター	青少年児童センター	渡り廊下	体育館（既存建物）	プロア室
用途	工場	児童福祉センター			
工事種別	新築	新築	新築	既存建物	新築
構造・規模	鉄骨造 地上2階建	鉄骨造 平屋建	鉄骨造 平屋建	RC造一部鉄骨造 地上2階建	鉄骨造
基礎・杭	杭基礎	杭基礎	直接基礎	杭基礎	直接基礎
耐火建築物	準耐火建築物（ロ-1）	準耐火建築物（ロ-1）		準耐火建築物（ロ-1）	

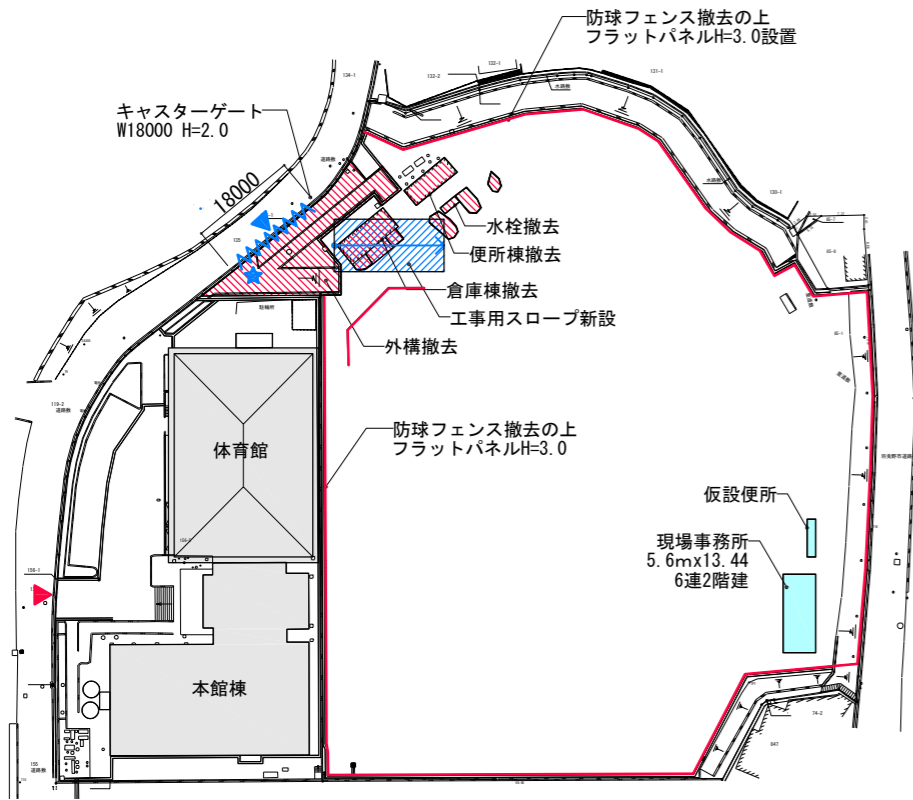
防火対象物	消防法施行令別表第1の区分（16項（ロ））				消防法施行令別表第1の区分（15）項								
	消防法施行令別表第1の区分（12）項		消防法施行令別表第1の区分（15）項										
屋根	金属屋根・複合シート防水 アスファルト防水		金属屋根		金属屋根								
外壁	ALC t=100 横貼り		ALC t=100 横貼り										
軒裏	ケイカル板		ケイカル板										
建築面積	2,373.44 m ²		877.82 m ²		29.65 m ²		853.85 m ²						
延べ面積	2,898.88 m ²		776.65 m ²		0.00 m ²		973.81 m ²						
各階床面積	階	床面積 (m ²)	階高 (m)	床面積 (m ²)	階高 (m)	床面積 (m ²)	階高 (m)	床面積 (m ²)	階高 (m)				
	2階	623.40	4.20			215.81							
1階	2,275.48	4.95	776.65		0.00	758.00	3.50	11.73					
合計	2,898.88 (876.91坪)		776.65 (234.94坪)		0.00	973.81 (294.58坪)		11.73 (3.55坪)					
高さ	最高の高さ	GL+10.92 m		GL+7.20 m		GL+10.90 m							
	最高の軒の高さ												
	前面道路の中心高と基準GLとの関係												
建築設備の種類	○給水	○排水	○電気	○ガス	○換気	○空調	・避雷針	○昇降機	○非常用照明	・非常用エレベーター	・機械排煙	○浄化槽	・
消防設備の種類	○火報知設備	○非常警報	○誘導灯	・漏電警報	○屋内消火栓	・スプリンクラー	・連結送水管	○消防用水利	・屋外消火栓	・非常コンセント	・化学消火	・	・

3. その他（増・改築経歴等）												
-----------------	--	--	--	--	--	--	--	--	--	--	--	--

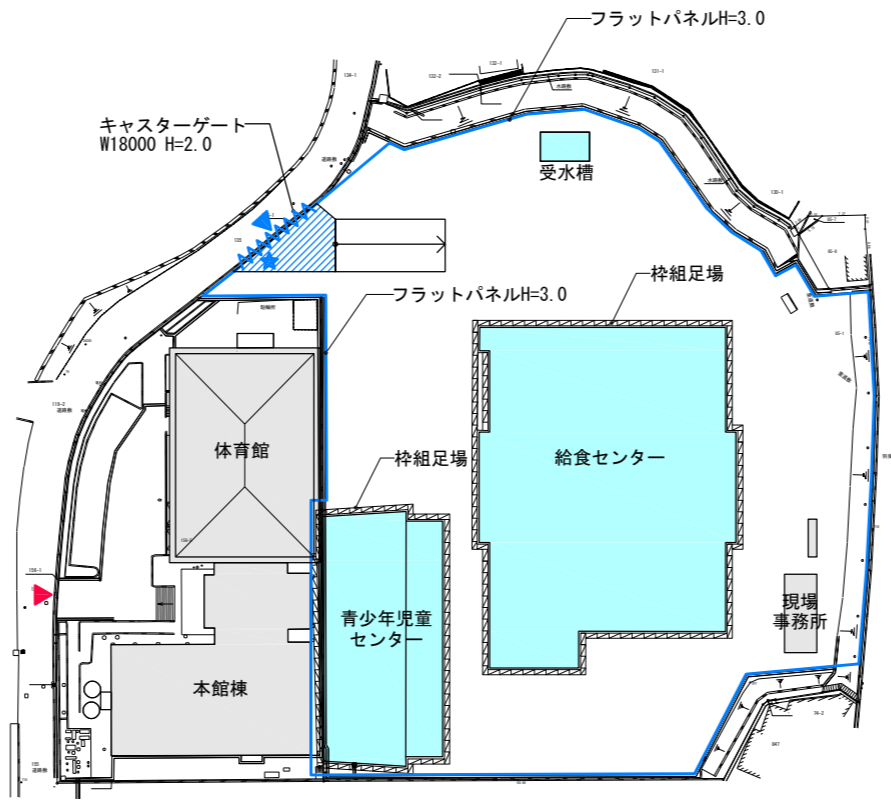


	1ヶ月目	2ヶ月目	3ヶ月目	4ヶ月目	5ヶ月目	6ヶ月目	7ヶ月目	8ヶ月目	9ヶ月目	10ヶ月目	11ヶ月目	12ヶ月目	13ヶ月目	14ヶ月目	15ヶ月目
工事ステップ	STEP1		STEP2					STEP3		STEP4			STEP5		完成

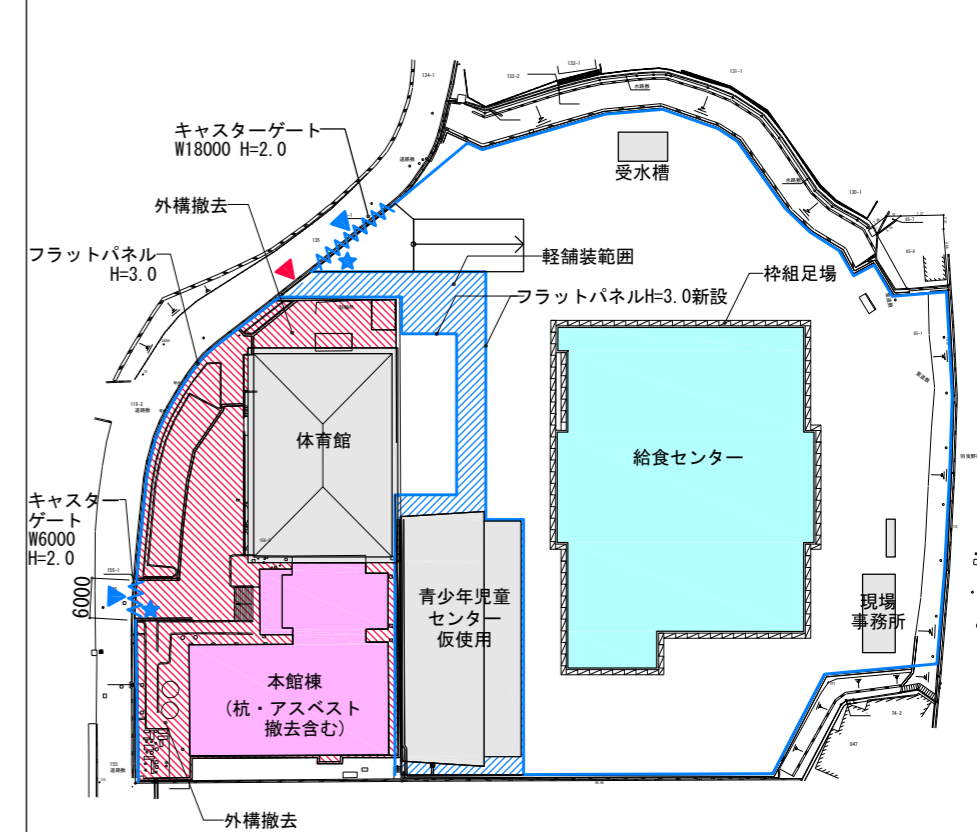
STEP1 1ヶ月目-2ヶ月目(2ヶ月)



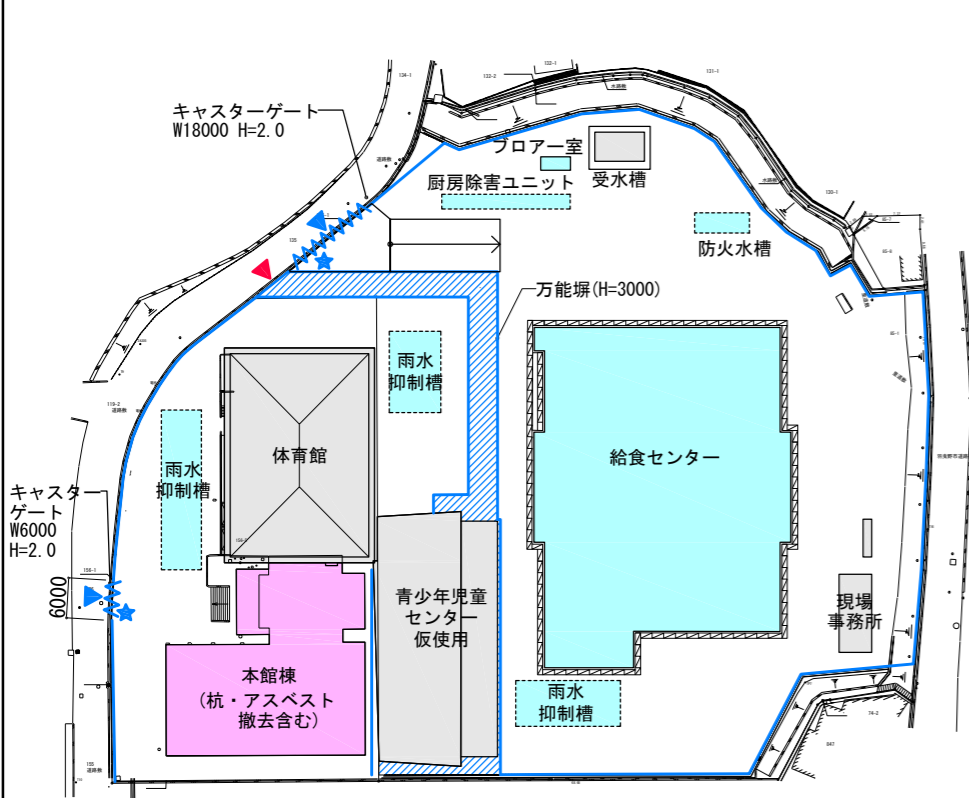
STEP2 3ヶ月目-7ヶ月目(5ヶ月)



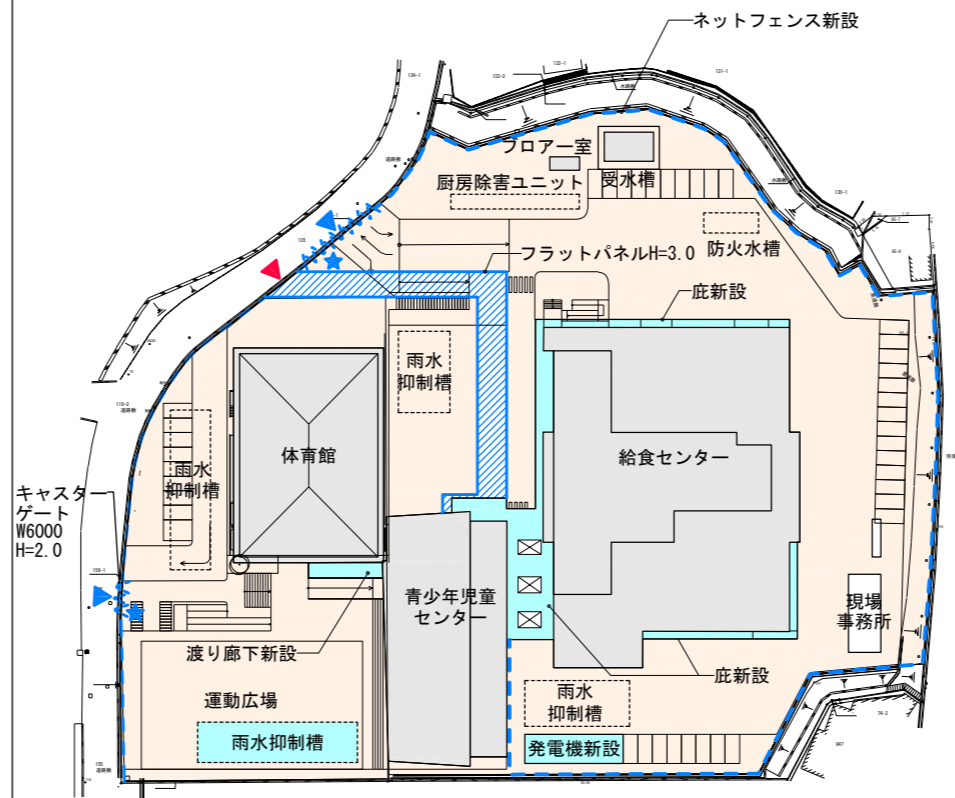
STEP3 8ヶ月目-9ヶ月目(2ヶ月)



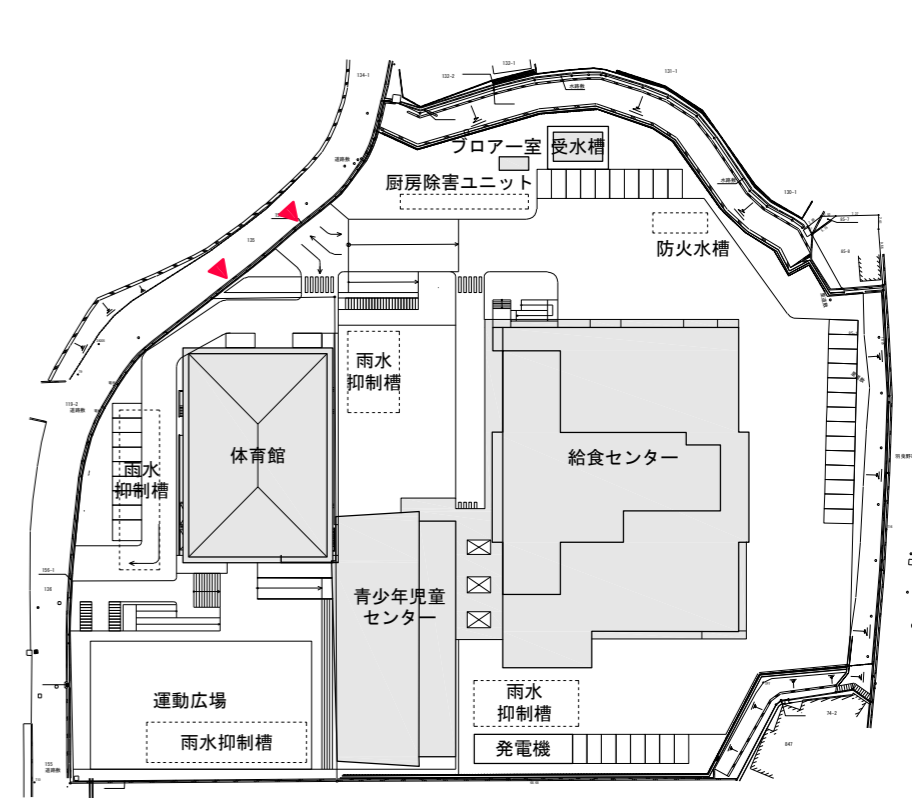
STEP4 10ヶ月目-12ヶ月目(3ヶ月)



STEP5 13ヶ月目-14ヶ月目(2ヶ月)

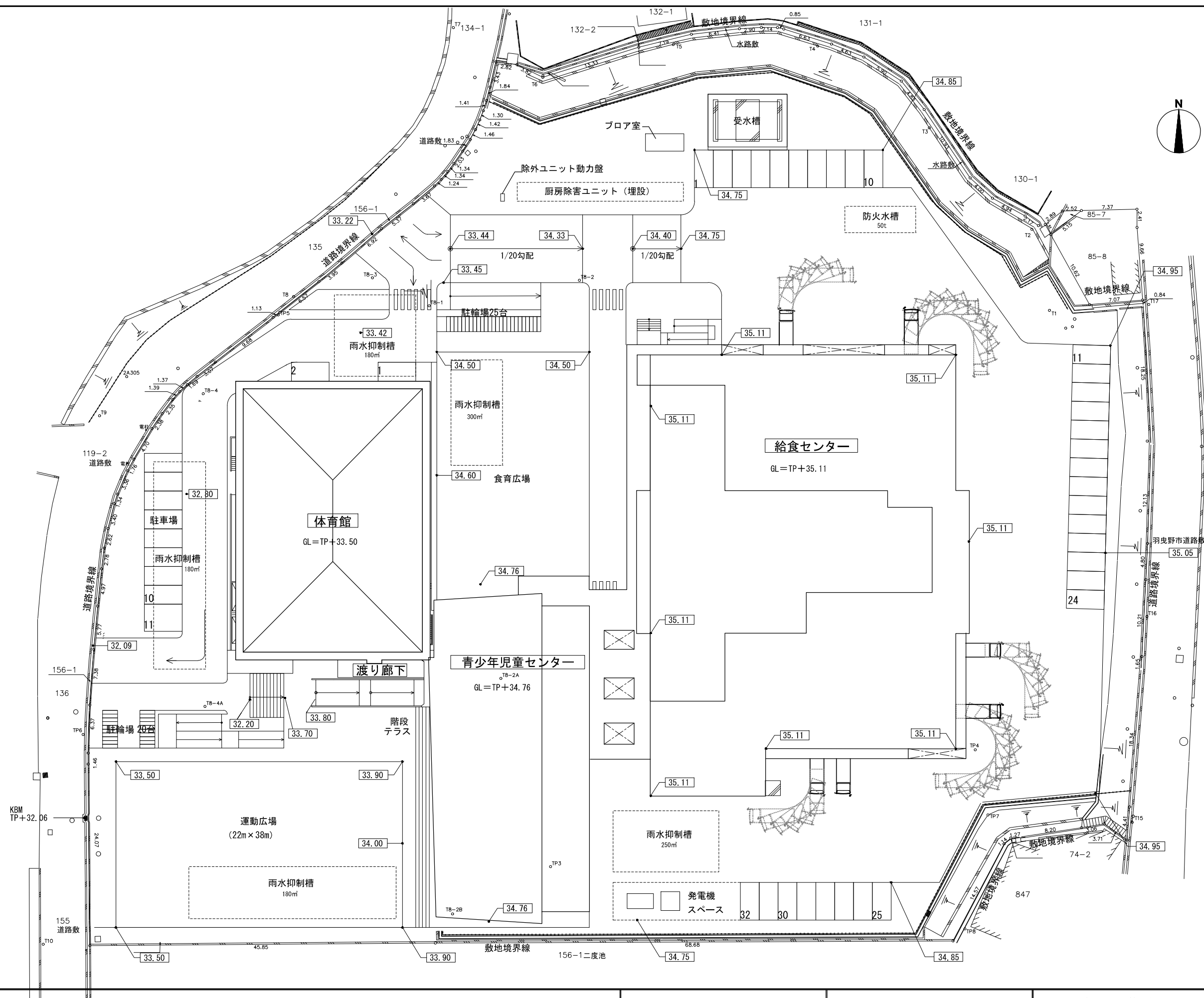


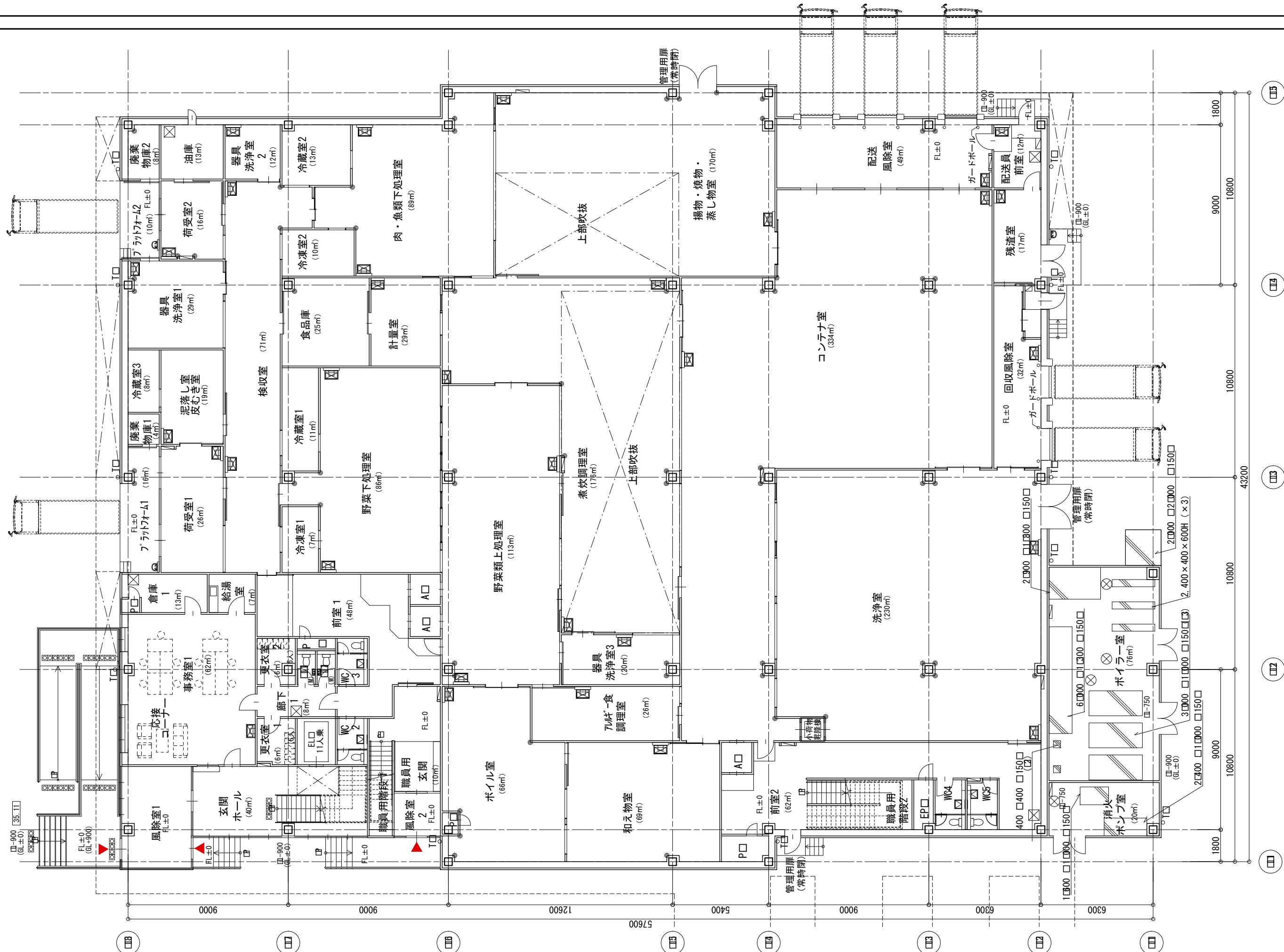
STEP6 15ヶ月目 完成



- 解体撤去範囲を示す
- 撤去建物を示す
- 軽舗装範囲を示す
- 工事建物を示す
- 外構整備を示す
- 工事車両入口
- 利用者入口
- ガードマン

- フラットパネルH=3.0
- ネットフェンスH=1.5





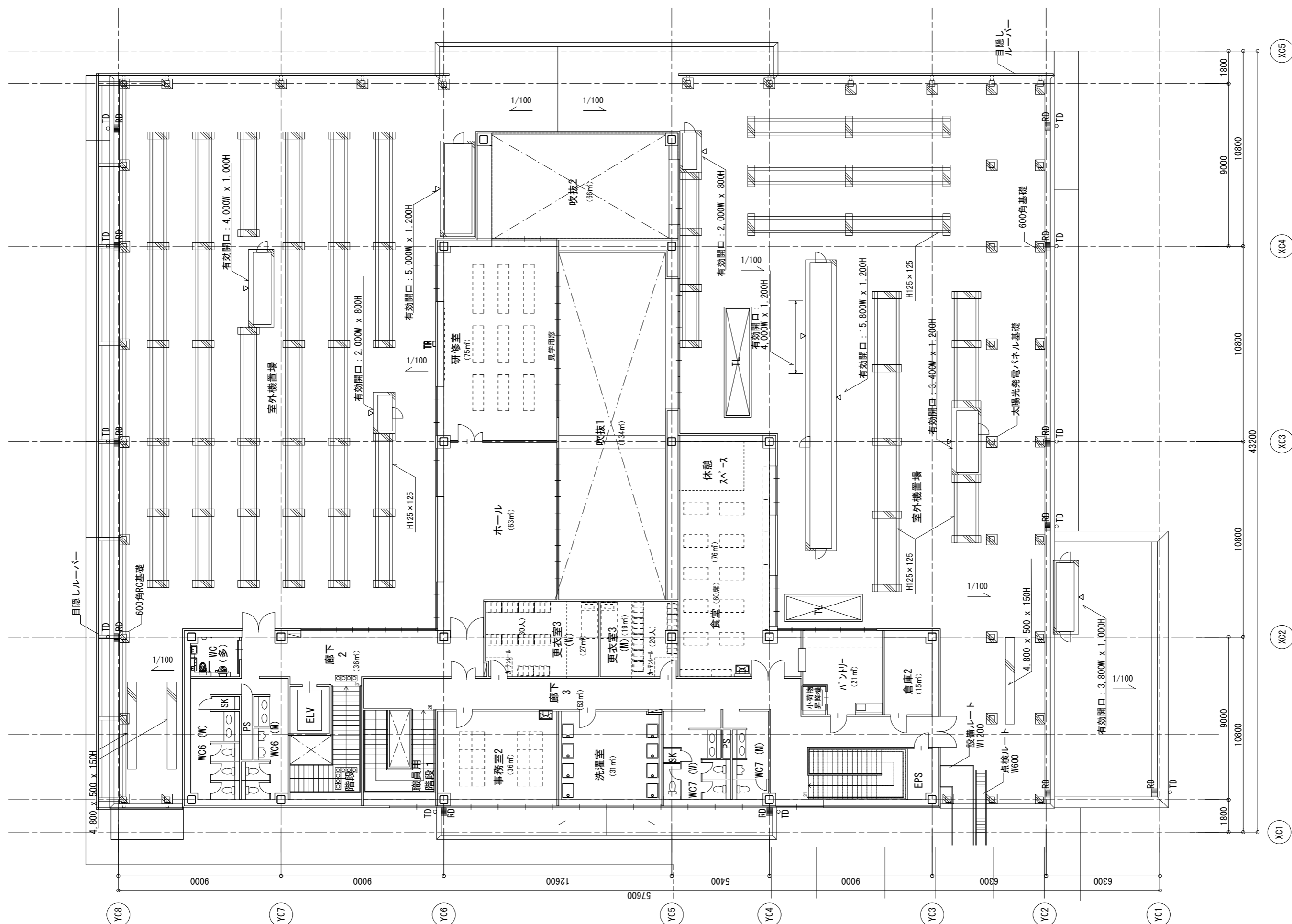
給食センター（1階）

⊗	床下点検口（防水・防虫型）600角	※GL=TP+35.11とする。
⊗	マンホール（防水・防虫型）600φ	
○	コーナーガード	

羽曳野市
 大阪府羽曳野市豊田4-1-1 TEL 072-958-1111

安井建築設計事務所

事業名	羽曳野市立学校給食センター等複合施設整備事業	日付	令和5年12月
図名	（給食センター） 1階平面図	縮尺	1/200
		図面番号	A-02



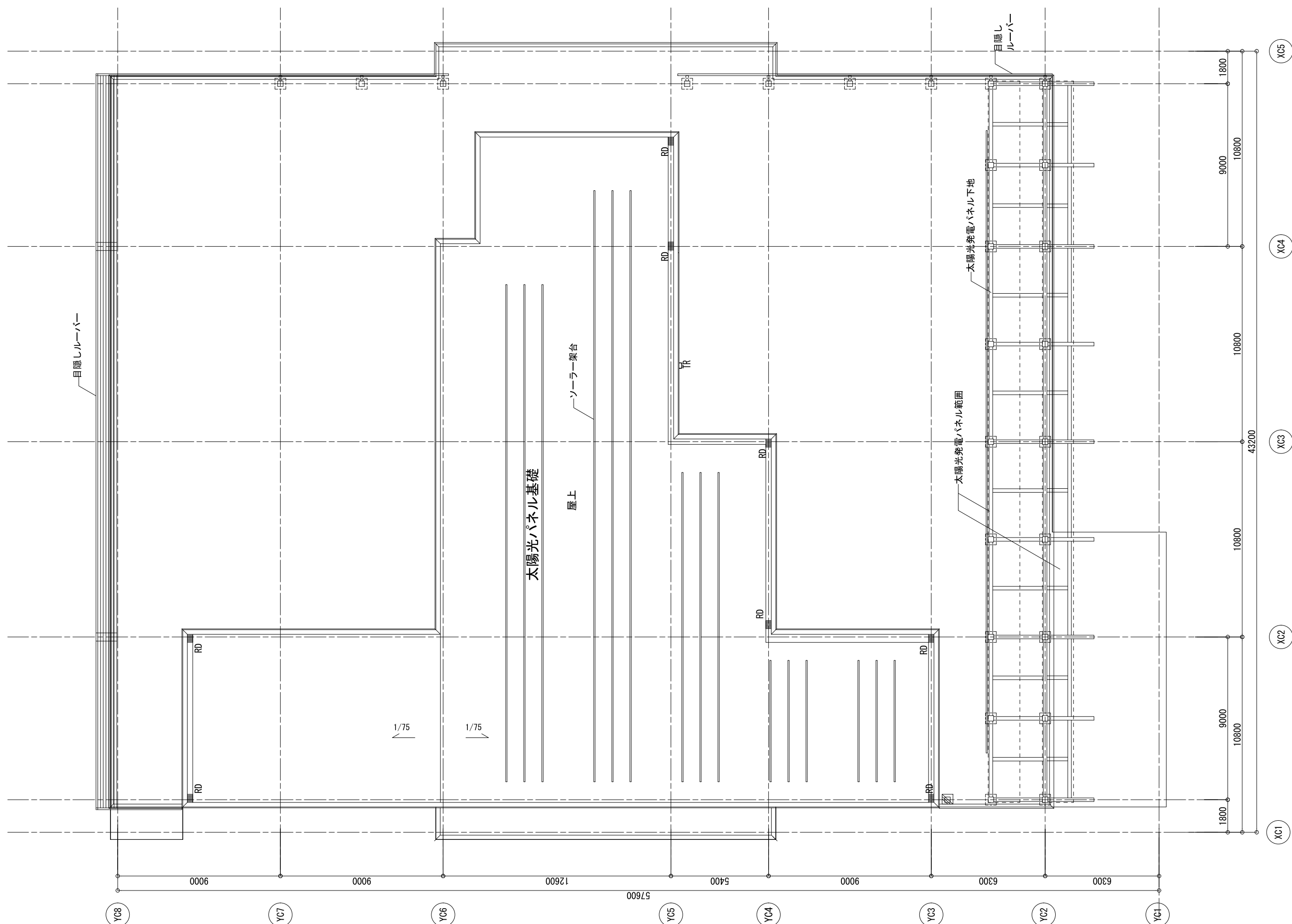
給食センター (2階)

○ TD タテ樋 カラーVP φ100
 ■ RD ルーフドレイン
 □ TR ステンレスタラップ

羽曳野市
 大阪府羽曳野市豊田4-1-1 TEL. 072-468-1111

安井建築設計事務所

事業名 羽曳野市立学校給食センター等複合施設整備事業
 日付 令和5年12月
 図名 (給食センター) 2階平面図
 縮尺 1/200
 図面番号 A-03



給食センター（屋根伏図）



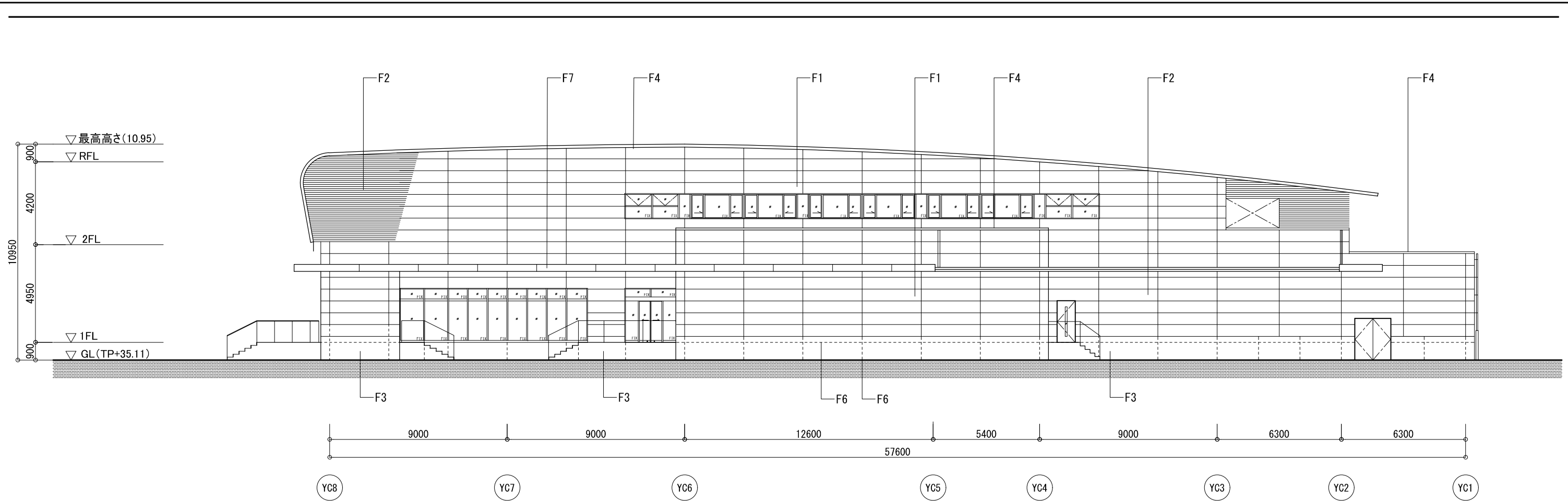
○ TD タテ樋 カラーVP Φ100
 ■ RD ルーフドレイン

羽曳野市
 大阪府羽曳野市豊田4-1-1 TEL 072-958-1111

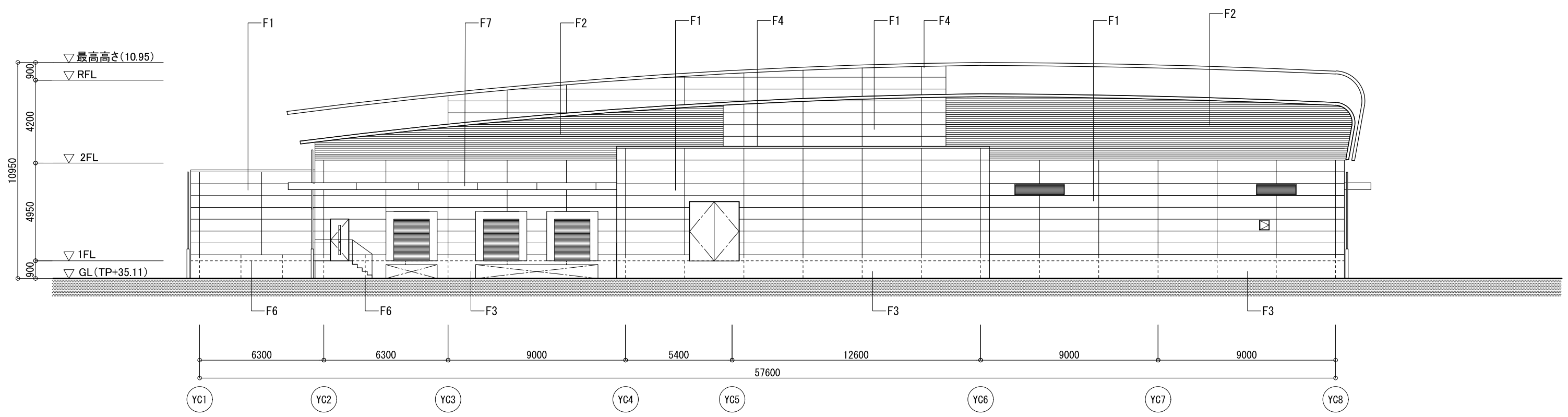
安井建築設計事務所

事業名 羽曳野市立学校給食センター等複合施設整備事業
 図名 (給食センター) 屋根伏図

日付 令和5年12月
 縮尺 1/200
 図面番号 A-04




西側立面図




東側立面図

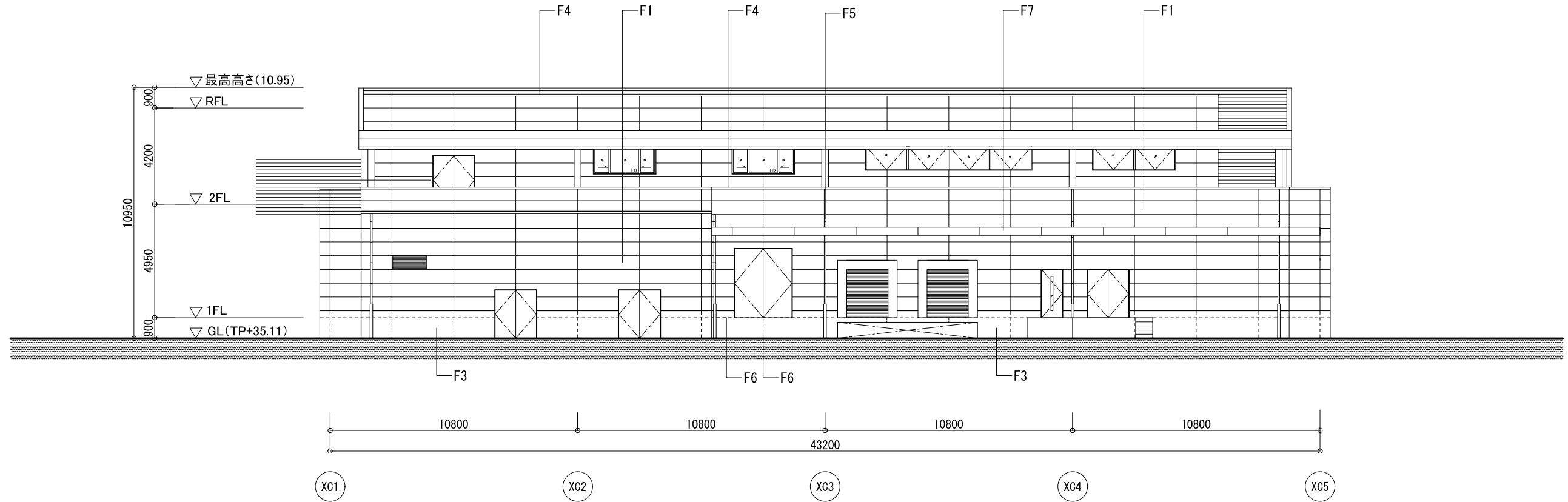
F1	ALC t=100 横貼り+複層仕上塗材
F2	アルミルーバー (下地鉄骨溶融亜鉛メッキ)
F3	コンクリート打放し補修の上複層仕上塗材
F4	笠木: カラーガルバリウム鋼板t0.8

F5	縦樋: カラーVP
F6	誘発目地シーリング@3000内外
F7	庇幕板: スチールメッキ鋼板

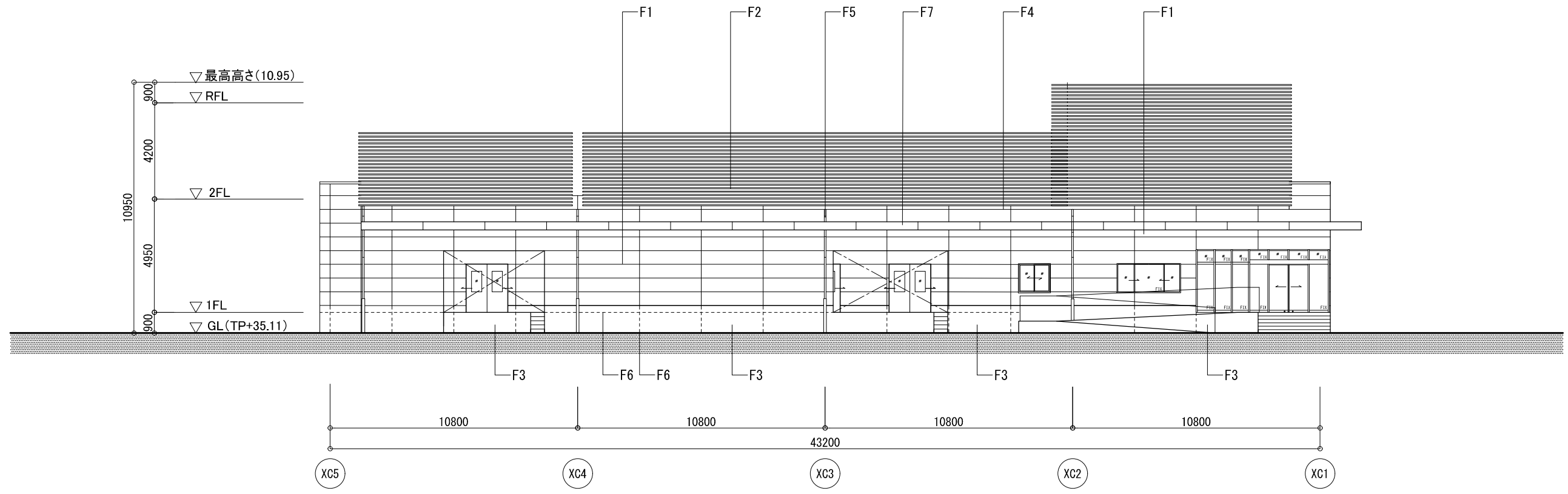

羽曳野市
大阪府羽曳野市書田4-1-1 TEL 072-958-1111


安井建築設計事務所



事業名	羽曳野市立学校給食センター等複合施設整備事業	日付	令和5年12月
図名	(給食センター) 立面図(1)	縮尺	1/200
		図面番号	A-06

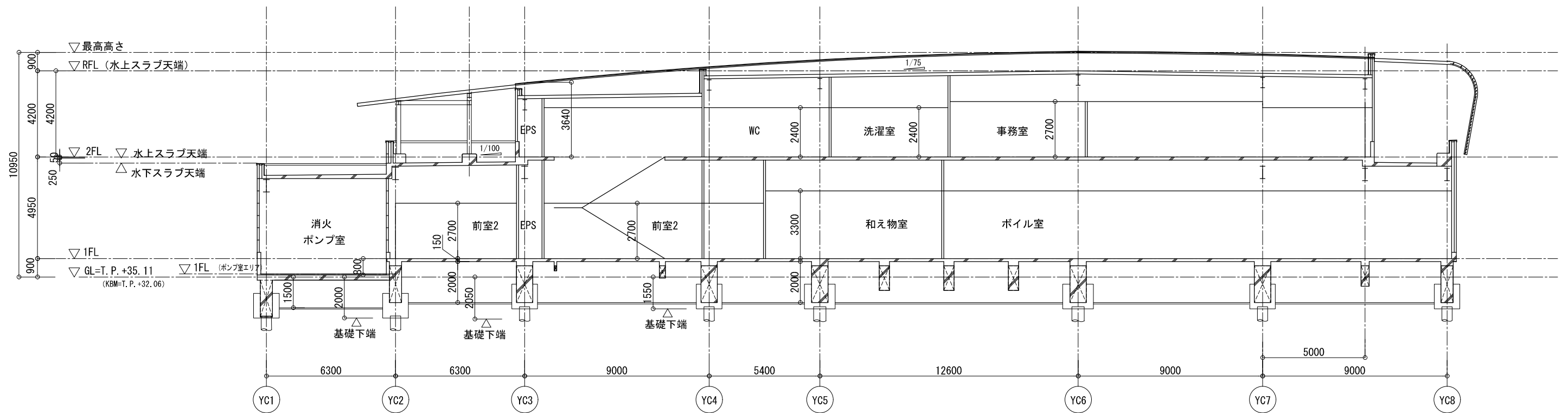


南側立面図

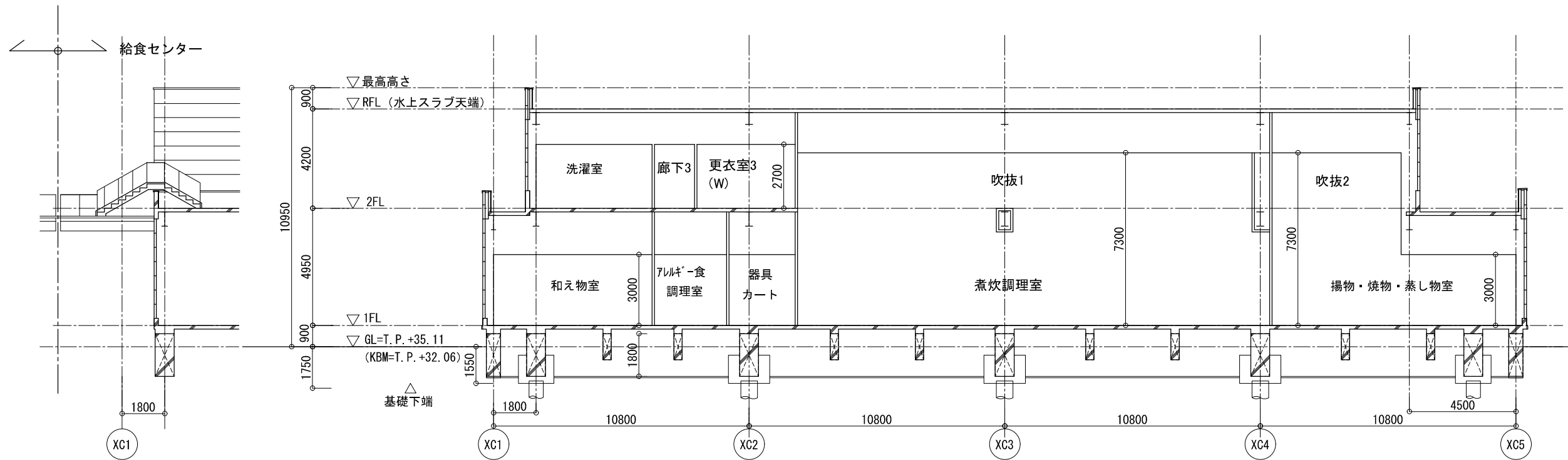


北側立面図

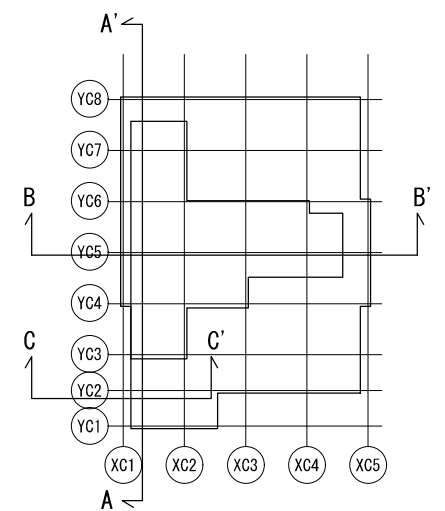
F1	ALC t=100 横貼り+複層仕上塗材	F5	縦樋：カラーVP	 羽曳野市 <small>大阪府羽曳野市豊田4-1-1 TEL 072-958-1111</small>	 安井建築設計事務所	事業名	羽曳野市立学校給食センター等複合施設整備事業	日付	令和5年12月		
F2	アルミルーバー (下地鉄骨溶融亜鉛メッキ)	F6	誘発目地シーリング@3000内外			図名	(給食センター) 立面図(2)	縮尺	1/200	図面番号	A-07
F3	コンクリート打放し補修の上複層仕上塗材	F7	庇幕板：スチールメッキ鋼板								
F4	笠木：カラーガルバリウム鋼板t0.8										



A-A' 断面図

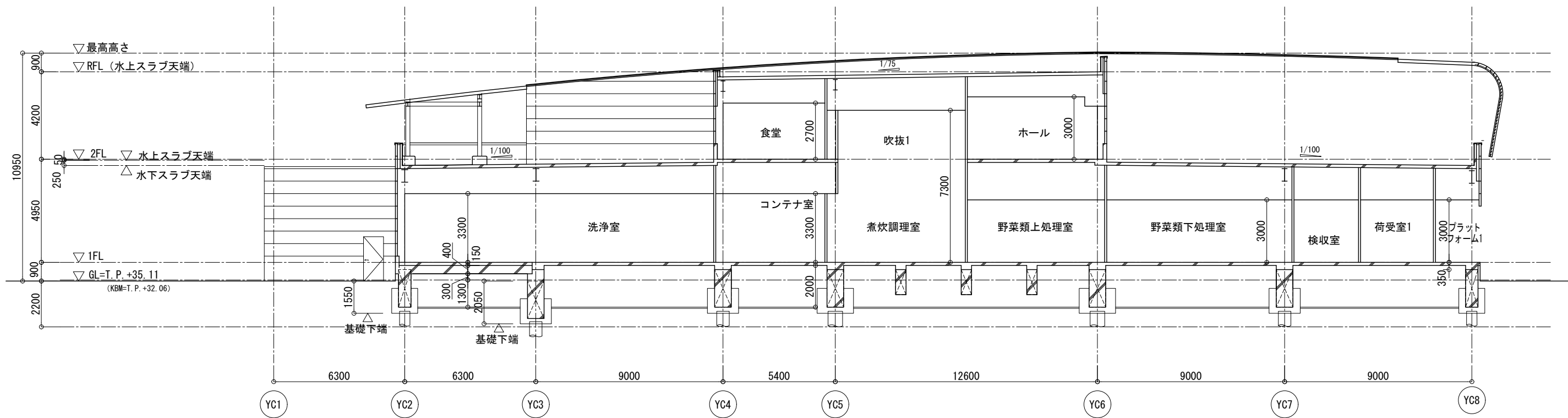


B-B' 断面図

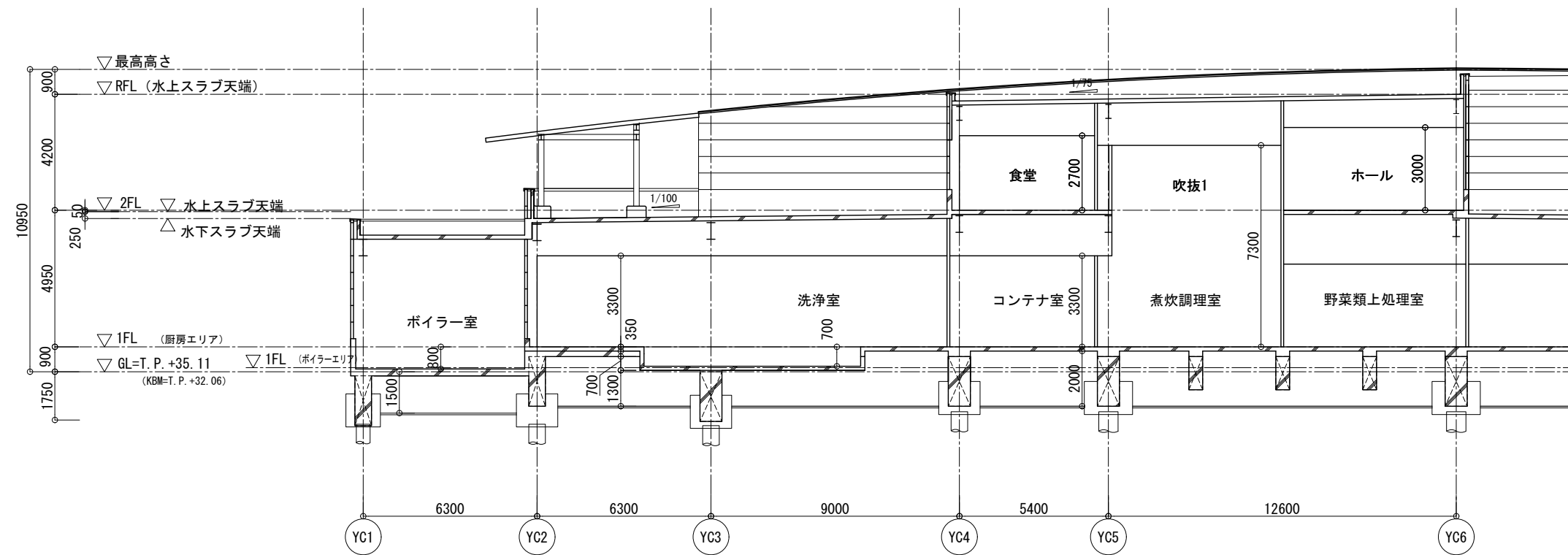


断面キープラン

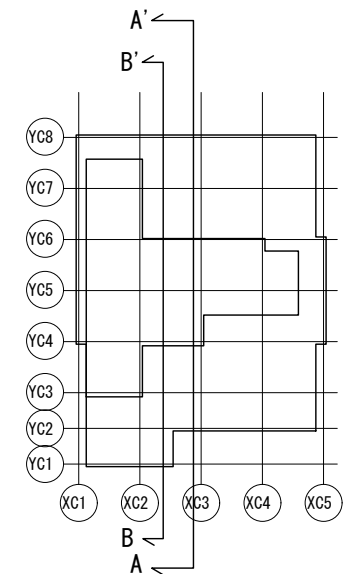
C-C' 断面図



A-A' 断面図



B-B' 断面図





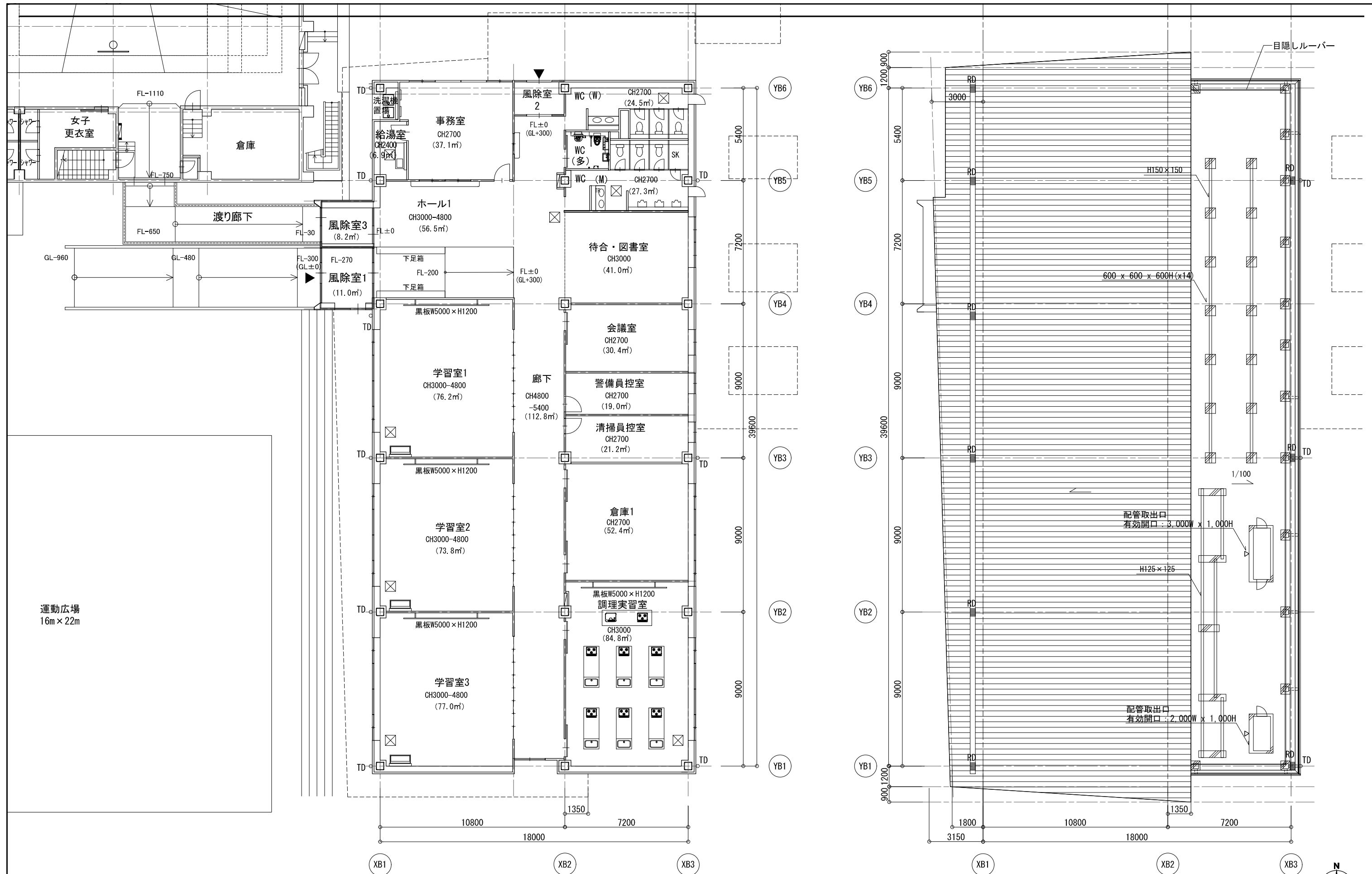
断面キープラン

仕上表														
階	室名	床			巾木 特記ナキ限り (H=60)	壁		天井			付属品		備考	
		防水	下地	材質・仕上		レベル	下地	材質・仕上	工法	下地	材質・仕上	H		見 切 扉
給食エリア 汚染作業区域	1階 荷受室1	RC	±0	エポキシ樹脂系塗床(ペスト防汚工法)	RC立上の上 床材巻上 H300	LGS	化粧ケイカル板t6.0 裏壁:ステンレス板t0.8 H200 (FL+700)	LGS	ケイカル板t6.0 + EP(防カビ)	3000	○		ライニング	
	荷受室2	RC	±0	エポキシ樹脂系塗床(ペスト防汚工法)	RC立上の上 床材巻上 H300	LGS	化粧ケイカル板t6.0 裏壁:ステンレス板t0.8 H200 (FL+700)	LGS	ケイカル板t6.0 + EP(防カビ)	3000	○		ライニング	
	検収室	RC	±0	エポキシ樹脂系塗床(ペスト防汚工法)	RC立上の上 床材巻上 H300	LGS	化粧ケイカル板t6.0 裏壁:ステンレス板t0.8 H200 (FL+700)	LGS	ケイカル板t6.0 + EP(防カビ)	3000	○		ライニング	
	泥落し室・皮むき室	RC	±0	エポキシ樹脂系塗床(ペスト防汚工法)	RC立上の上 床材巻上 H300	LGS	化粧ケイカル板t6.0 裏壁:ステンレス板t0.8 H200 (FL+700)	LGS	ケイカル板t6.0 + EP(防カビ)	3000	○		ライニング	
	器具洗浄室1	RC	±0	エポキシ樹脂系塗床(ペスト防汚工法) 洗浄機下部:水性硬質ウレタン系塗材	RC立上の上 床材巻上 H300	LGS	化粧ケイカル板t6.0 腰壁:ステンレス板t0.8 H900	LGS	ケイカル板t6.0 + EP(防カビ)	3000	○		ライニング	
	器具洗浄室2	RC	±0	エポキシ樹脂系塗床(ペスト防汚工法) 洗浄機下部:水性硬質ウレタン系塗材	RC立上の上 床材巻上 H300	LGS	化粧ケイカル板t6.0 腰壁:ステンレス板t0.8 H900	LGS	ケイカル板t6.0 + EP(防カビ)	3000	○		ライニング	
	油庫	RC	±0	エポキシ樹脂系塗床(ペスト防汚工法)	RC立上の上 床材巻上 H300	LGS	化粧ケイカル板t6.0 裏壁:ステンレス板t0.8 H200 (FL+700)	LGS	ケイカル板t6.0 + EP(防カビ)	3000	○		ライニング	
	食品庫	RC	±0	エポキシ樹脂系塗床(ペスト防汚工法)	RC立上の上 床材巻上 H300	LGS	化粧ケイカル板t6.0 裏壁:ステンレス板t0.8 H200 (FL+700)	LGS	ケイカル板t6.0 + EP(防カビ)	3000	○		ライニング	
	野菜下処理室	RC	±0	エポキシ樹脂系塗床(ペスト防汚工法)	RC立上の上 床材巻上 H300	LGS	化粧ケイカル板t6.0 裏壁:ステンレス板t0.8 H200 (FL+700)	LGS	ケイカル板t6.0 + EP(防カビ)	3000	○		ライニング	
	肉・魚類下処理室	RC	±0	エポキシ樹脂系塗床(ペスト防汚工法)	RC立上の上 床材巻上 H300	LGS	化粧ケイカル板t6.0 裏壁:ステンレス板t0.8 H200 (FL+700)	LGS	ケイカル板t6.0 + EP(防カビ)	3000	○		ライニング	
	計量室	RC	±0	エポキシ樹脂系塗床(ペスト防汚工法)	RC立上の上 床材巻上 H300	LGS	化粧ケイカル板t6.0 裏壁:ステンレス板t0.8 H200 (FL+700)	LGS	ケイカル板t6.0 + EP(防カビ)	3000	○		ライニング	
	冷蔵室1	RC	±0	厚膜型超低温凍蔵化性 フェノールウレタン樹脂系塗床	—	LGS	プレハブ冷蔵庫(断熱パネル)	LGS	プレハブ冷蔵庫(断熱パネル)					
	冷蔵室2	RC	±0	厚膜型超低温凍蔵化性 フェノールウレタン樹脂系塗床	—	LGS	プレハブ冷蔵庫(断熱パネル)	LGS	プレハブ冷蔵庫(断熱パネル)					
	冷蔵室3	RC	±0	厚膜型超低温凍蔵化性 フェノールウレタン樹脂系塗床	—	LGS	プレハブ冷蔵庫(断熱パネル)	LGS	プレハブ冷蔵庫(断熱パネル)					
	冷凍室1	RC	±0	厚膜型超低温凍蔵化性 フェノールウレタン樹脂系塗床	—	LGS	プレハブ冷蔵庫(断熱パネル)	LGS	プレハブ冷蔵庫(断熱パネル)					
	冷凍室2	RC	±0	厚膜型超低温凍蔵化性 フェノールウレタン樹脂系塗床	—	LGS	プレハブ冷蔵庫(断熱パネル)	LGS	プレハブ冷蔵庫(断熱パネル)					
	洗浄室	RC	±0	エポキシ樹脂系塗床(ペスト防汚工法) 洗浄機下部:水性硬質ウレタン系塗材	RC立上の上 床材巻上 H300	LGS	化粧ケイカル板t6.0 裏壁:ステンレス板t0.8 H200 (FL+700)	LGS	ケイカル板t6.0 + EP(防カビ)	3300	○		ライニング	
	回収風除室	RC	±0	エポキシ樹脂系塗床(ペスト防汚工法)	RC立上の上 床材巻上 H300	LGS	化粧ケイカル板t6.0 裏壁:ステンレス板t0.8 H200 (FL+700)	LGS	ケイカル板t6.0 + EP(防カビ)	3000	○		ライニング、ガードポール×4 プラットフォームクッション	
残渣室	RC	±0	エポキシ樹脂系塗床(ペスト防汚工法)	RC立上の上 床材巻上 H300	LGS	化粧ケイカル板t6.0 裏壁:ステンレス板t0.8 H200 (FL+700)	LGS	ケイカル板t6.0 + EP(防カビ)	3000	○		ライニング		
給食エリア 非汚染作業区域	1階 野菜類上処理室	RC	±0	特殊防汚ビニル床シート	RC立上の上 床材巻上 H300	LGS	化粧ケイカル板t6.0 裏壁:ステンレス板t0.8 H200 (FL+700)	LGS	ケイカル板t6.0 + EP(防カビ)	3000	○		ライニング	
	ボイル室	RC	±0	特殊防汚ビニル床シート 回転盤下部:水性硬質ウレタン系塗材	RC立上の上 床材巻上 H300	LGS	化粧ケイカル板t6.0 裏壁:ステンレス板t0.8 H200 (FL+700)	LGS	ケイカル板t6.0 + EP(防カビ)	3000	○		ライニング	
	煮炊調理室	RC	±0	特殊防汚ビニル床シート 回転盤下部:水性硬質ウレタン系塗材	RC立上の上 床材巻上 H300	LGS	化粧ケイカル板t6.0 裏壁:ステンレス板t0.8 H200 (FL+700)	LGS	ケイカル板t6.0 + EP(防カビ)	3000	○		ライニング	
	器具洗浄室3	RC	±0	エポキシ樹脂系塗床(ペスト防汚工法) 洗浄機下部:水性硬質ウレタン系塗材	RC立上の上 床材巻上 H300	LGS	化粧ケイカル板t6.0 腰壁:ステンレス板t0.8 H900	LGS	ケイカル板t6.0 + EP(防カビ)	3000	○		ライニング	
	揚物・焼物・蒸し物室	RC	±0	特殊防汚ビニル床シート フライヤー、回転盤下部:水性硬質ウレタン系塗材	RC立上の上 床材巻上 H300	LGS	化粧ケイカル板t6.0 裏壁:ステンレス板t0.8 H200 (FL+700)	LGS	ケイカル板t6.0 + EP(防カビ)	3000	○		ライニング	
	和え物室	RC	±0	特殊防汚ビニル床シート 回転盤下部:水性硬質ウレタン系塗材	RC立上の上 床材巻上 H300	LGS	化粧ケイカル板t6.0 裏壁:ステンレス板t0.8 H200 (FL+700)	LGS	ケイカル板t6.0 + EP(防カビ)	3000	○		ライニング	
	アレルギー食調理室	RC	±0	特殊防汚ビニル床シート	RC立上の上 床材巻上 H300	LGS	化粧ケイカル板t6.0 裏壁:ステンレス板t0.8 H200 (FL+700)	LGS	ケイカル板t6.0 + EP(防カビ)	3000	○		ライニング	
	コンテナ室	RC	±0	エポキシ樹脂系塗床(ペスト防汚工法)	RC立上の上 床材巻上 H300	LGS	化粧ケイカル板t6.0 裏壁:ステンレス板t0.8 H200 (FL+700)	LGS	ケイカル板t6.0 + EP(防カビ)	3300	○		ライニング	
	配送風除室	RC	±0	エポキシ樹脂系塗床(ペスト防汚工法)	RC立上の上 床材巻上 H300	LGS	化粧ケイカル板t6.0 裏壁:ステンレス板t0.8 H200 (FL+700)	LGS	ケイカル板t6.0 + EP(防カビ)	3000	○		ライニング、ガードポール×6 プラットフォームクッション	

*下地ボードの種別は壁種別図による。
 エポキシ樹脂系塗床: ABC商会 ケミクリートE (厚膜) t2.0同等
 水性硬質ウレタン系塗材: ABC商会 タフクリートMH t6.0同等
 厚膜型弾性ウレタン樹脂系塗床: ABC商会 カラートップDL t2.0同等
 厚膜型超低温凍蔵化性フェノールウレタン樹脂系塗床: ABC商会 ケミクリートフリーズPH t3.0同等

TCa: 東リ GA100Tシリーズ同等
 特殊防汚ビニル床シート: ABC商会 アルトロセーフティフロアVM-20同等
 厚膜型弾性ウレタン樹脂系塗床: ABC商会 カラートップDL t2.0同等
 FS: 東リ フロアリュウム ソイルDN同等
 FS(防汚): 東リ 消臭NSTワレWN同等

 羽曳野市 大阪府羽曳野市雷田4-1-1 TEL. 072-958-1111	 安井建築設計事務所	事業名 羽曳野市立学校給食センター等複合施設整備事業 (給食センター)	日付 令和5年12月
		図名 仕上表(1)	縮尺 図面番号 A-13



1階平面図

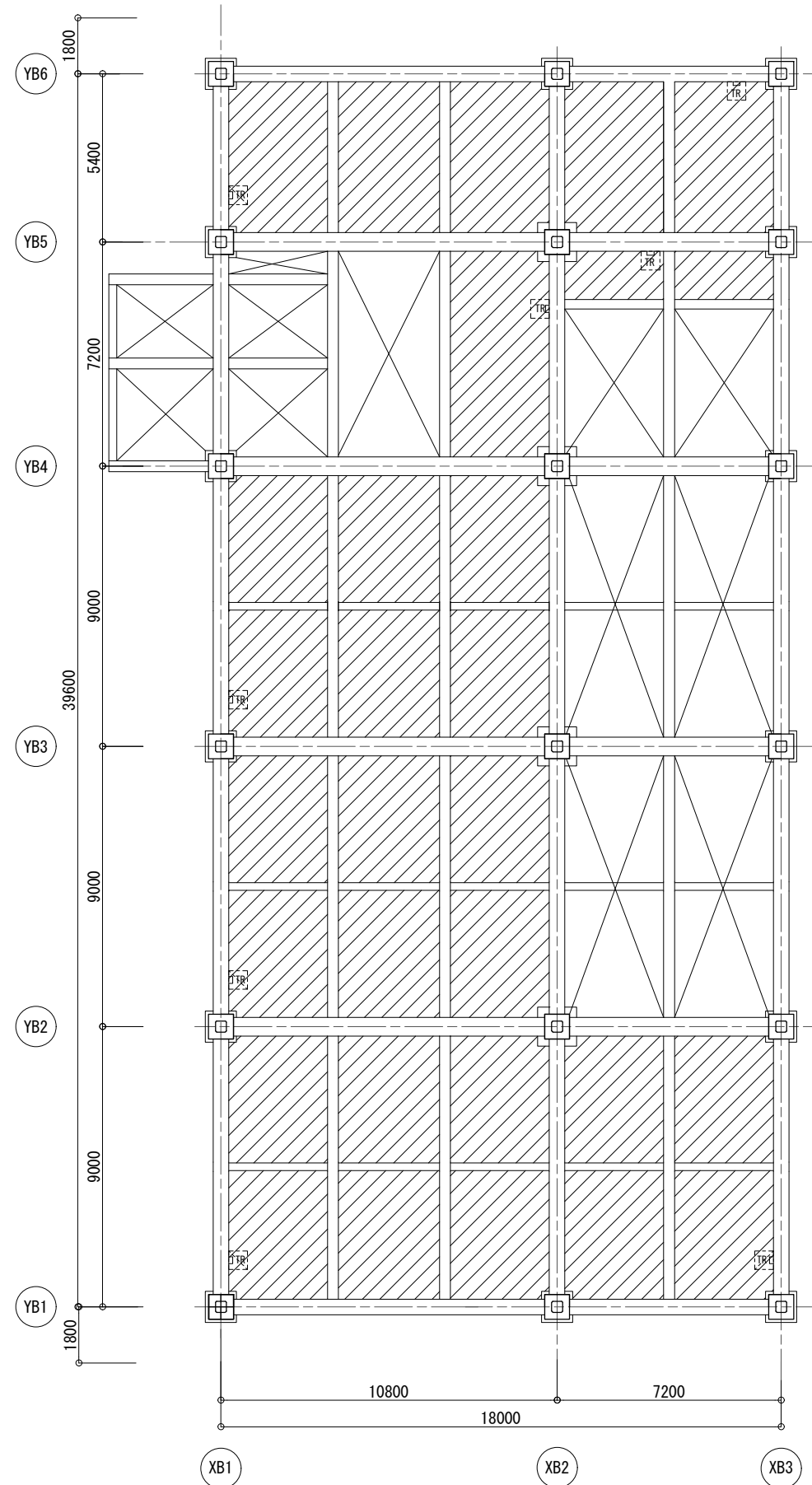
屋根伏図

凡例
 ☒ 床下点検口 (防水・防虫型) 600角 ※GL=TP+34.76とする。

羽曳野市
 大阪府羽曳野市豊田4-1-1 TEL. 072-958-1111

安井建築設計事務所

事業名 羽曳野市立学校給食センター等複合施設整備事業
 日付 令和5年12月
 図名 (青少年児童センター) 1階平面図・屋根伏図
 縮尺 1/200
 図面番号 A-33



凡例	パターン	スラブ天端
配管ビット		1FL -1350
消火水槽		1FL -2400
ボイラー排水槽		1FL -2400
EVビット		1FL -1250
小荷物専用昇降機ビット		1FL -700
埋戻し		

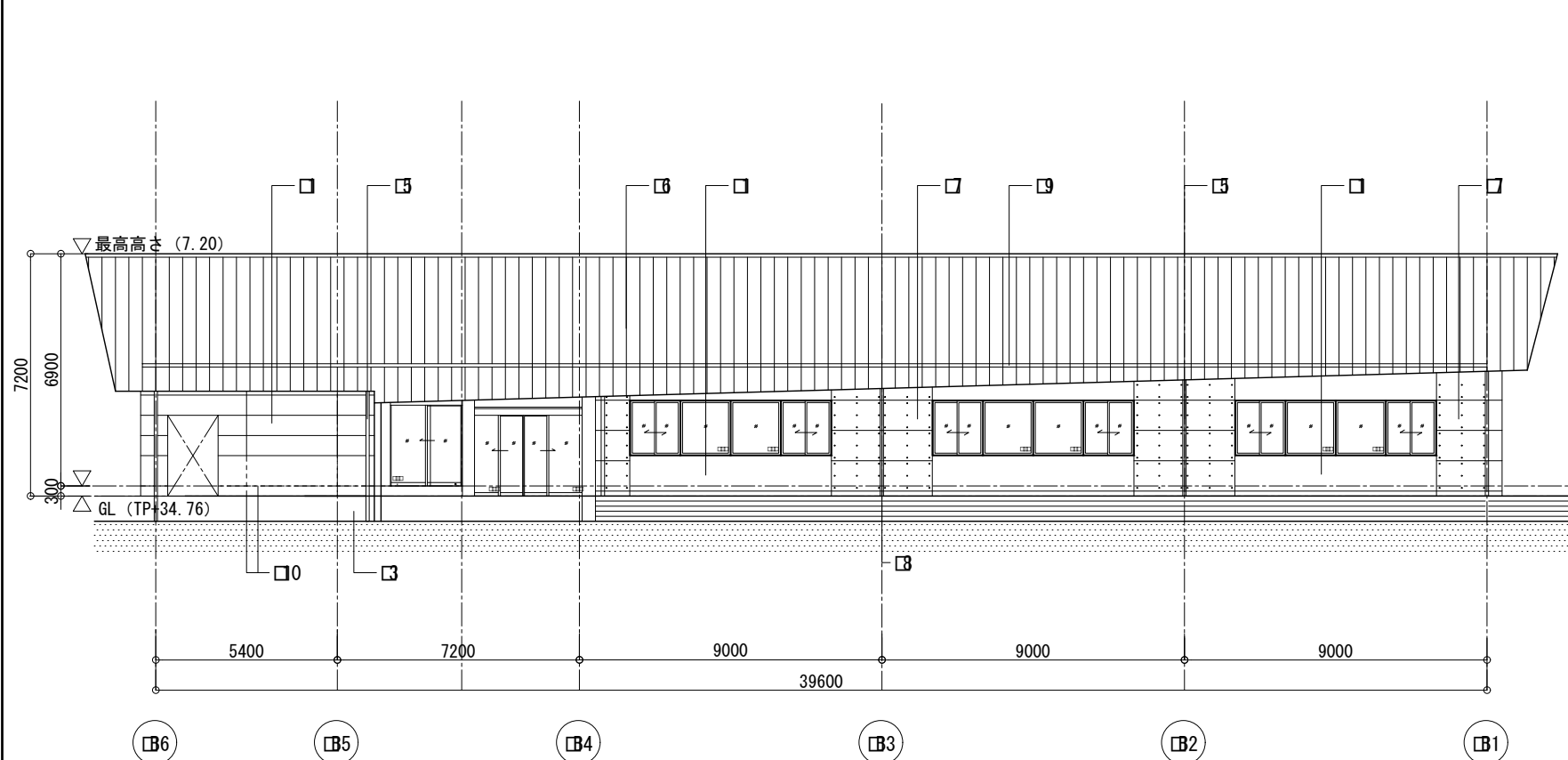
凡例	記号	説明	単位	数量	備注
ステンレスタラップ					
上部点検口					

羽曳野市
 大阪府羽曳野市書田4-1-1 TEL 072-958-1111

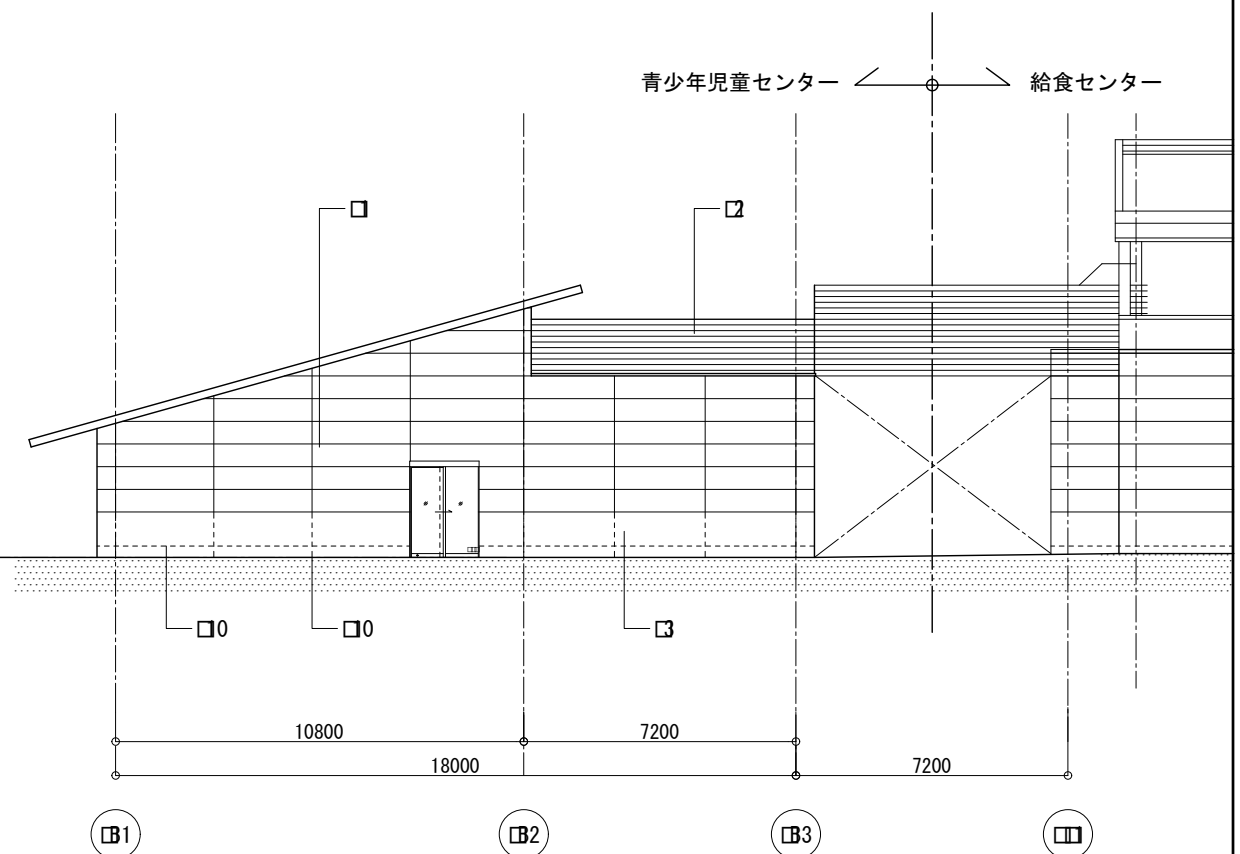
安井建築設計事務所

事業名 羽曳野市立学校給食センター等複合施設整備事業
 (青少年児童センター)
 図名 ビット図

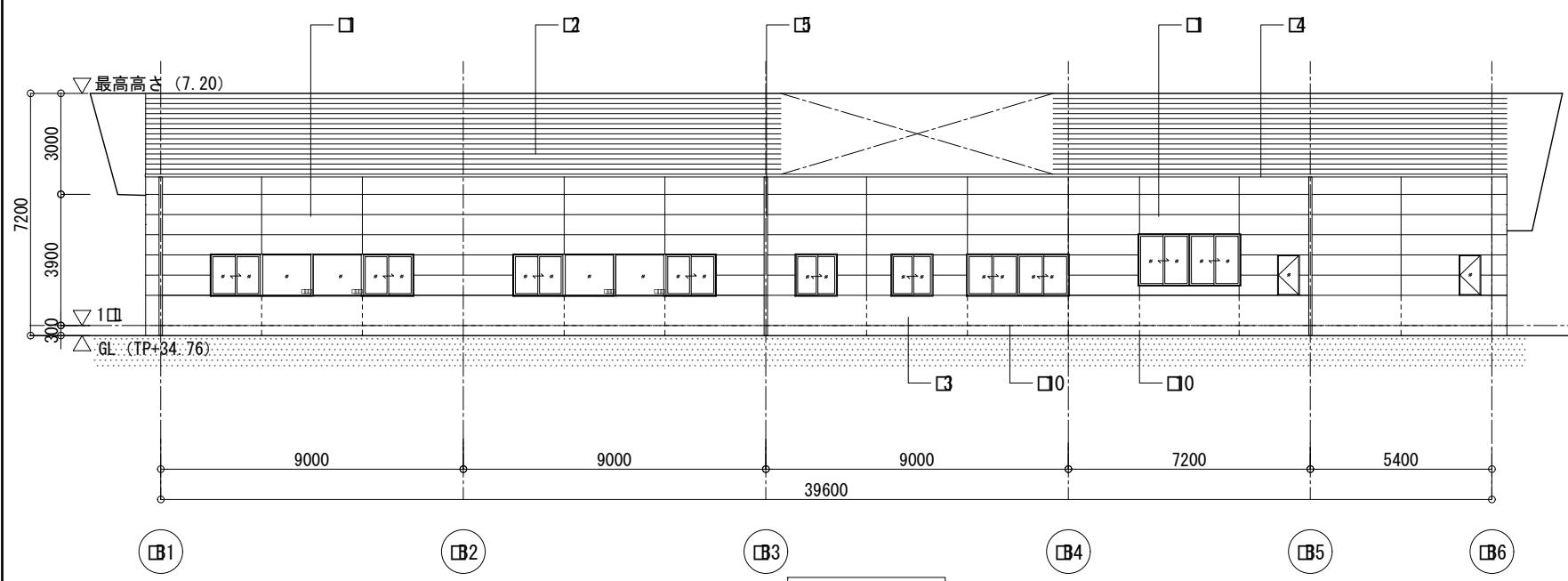
日付 令和5年12月
 縮尺 1/200
 図面番号 A-34



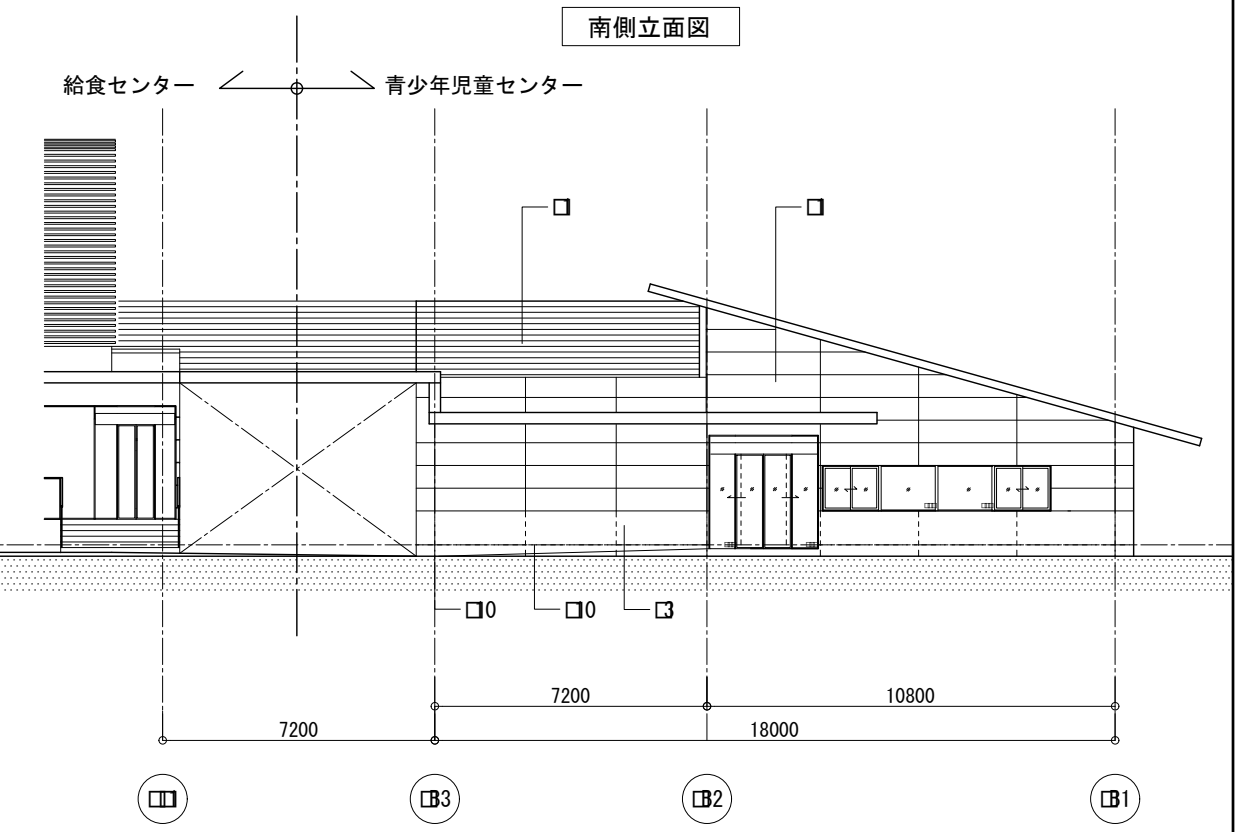
西側立面図



南側立面図



東側立面図



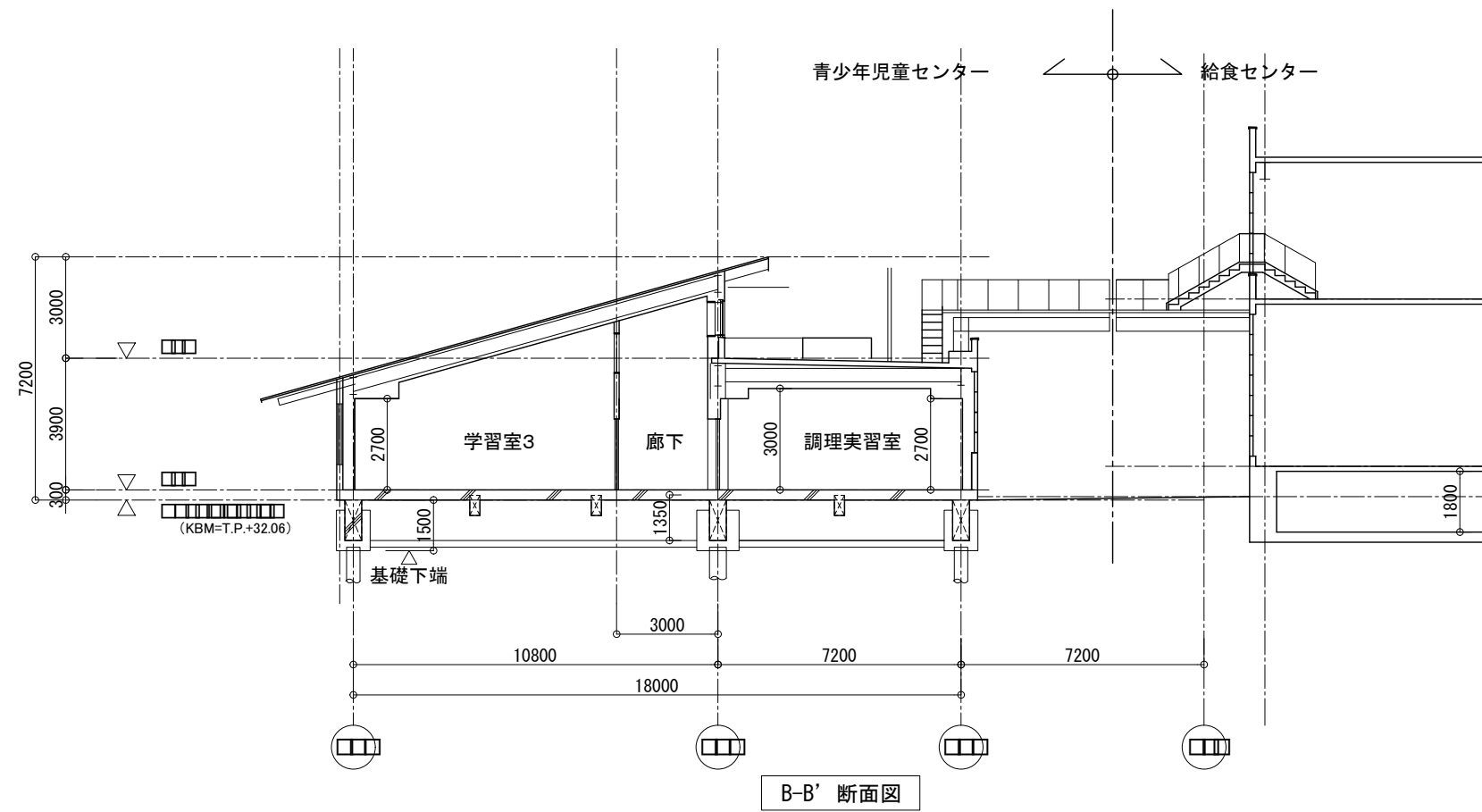
北側立面図

□ ALC t=100 横貼り+複層仕上塗材	□3 縦樋 カラーVP	□9 軒樋 ガルバリウム鋼板t=0.5 曲げ加工
□2 アルミルーバー (下地鉄骨溶融亜鉛メッキ)	□6 フッ素ガルバリウム鋼板 瓦棒葺	□0 誘発目地シーリング@3000内外
□3 コンクリート打放し補修の上複層仕上塗材	□7 コンクリート化粧打放しの上撥水剤塗布	
□4 笠木: カラーガルバリウム鋼板t.8	□8 縦樋 アルミ製φ100	

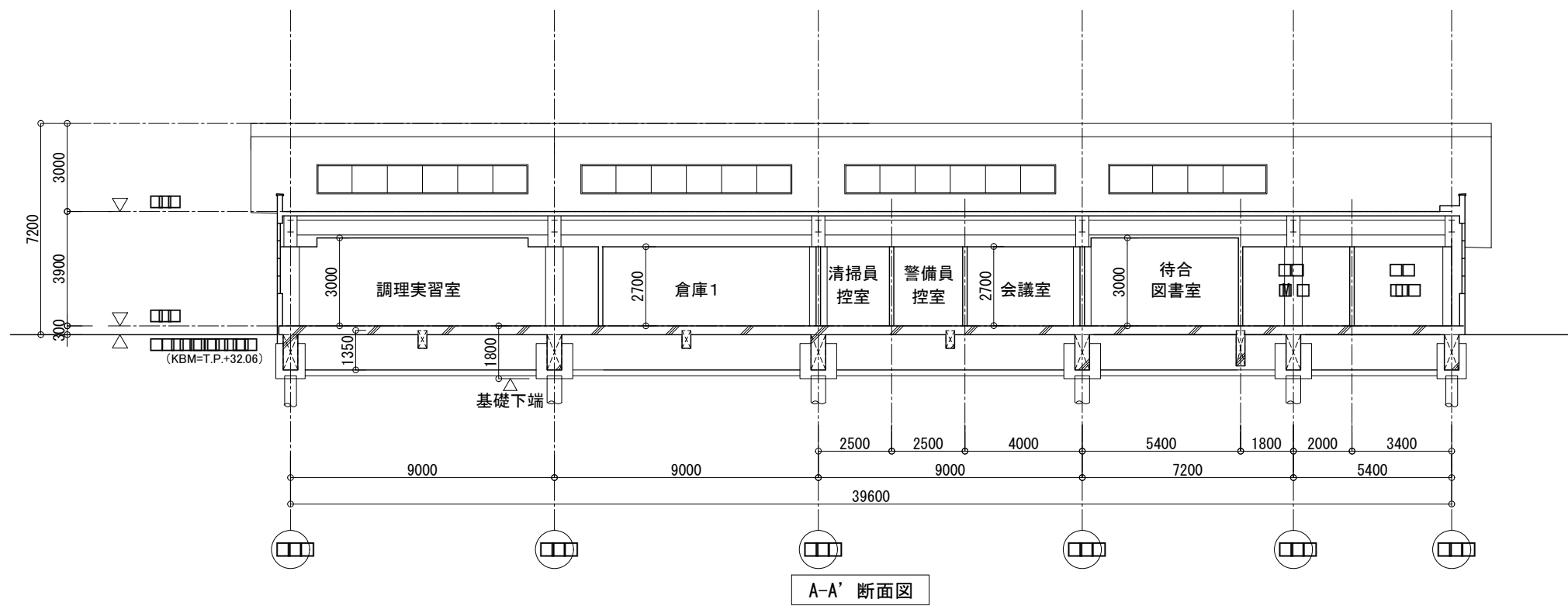
羽曳野市
大阪府羽曳野市豊田4-1-1 TEL. 072-958-1111

安井建築設計事務所

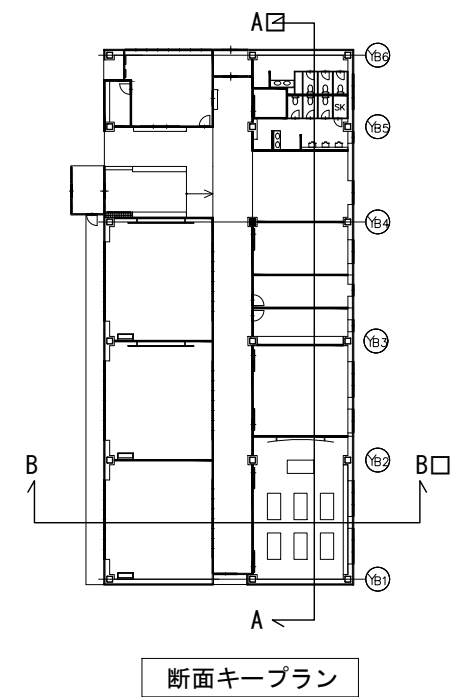
事業名	羽曳野市立学校給食センター等複合施設整備事業	日付	令和5年12月
図名	(青少年児童センター) 立面図	縮尺	1/200
		図面番号	A-35



B-B' 断面図



A-A' 断面図



断面キープラン

