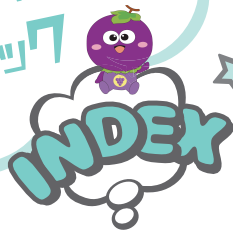


はぴきの子育て ガイドブック



1 はじめに

4 親子でおでかけ

- 4 公園で遊ぶ
- 6 地域子育て支援拠点事業
(子育て支援センター・つどいの広場・
児童館)
- 10 図書館おはなし会

12 これから赤ちゃんを 迎えるあなたへ

- 12 子育てカレンダー
- 14 「ママ」になる妻とともに「パパ」になる!
- 16 産前産後の働き方をサポート!

18 妊娠がわかったら

- 18 母子健康手帳
- 18 妊婦健康診査
- 18 妊婦歯科健康診査
- 19 妊婦歯科健診実施医療機関
- 20 マタニティスクール
- 20 出産・子育て応援交付金事業
- 20 出産育児一時金の請求
- 20 国民年金保険料の産前産後期間の
免除申請

22 赤ちゃんが生まれたら

- 22 出生届
- 22 国民健康保険加入の届出
- 22 新生児訪問依頼票および
低体重児出生届
- 22 未熟児養育医療費助成
- 23 児童手当の申請
- 23 子ども医療費助成

24 産後のお母さんへ

- 24 産婦健康診査
- 24 産後ケア事業
- 25 特集①
産後の心と体の健康
- 26 特集②
子育て&リフレッシュ

28 赤ちゃんの健康・発育

- 28 乳幼児健康診査
- 29 乳幼児健診の流れ
- 30 子どもの予防接種
- 32 特集③
予防接種のポイント
- 33 予防接種実施医療機関
- 34 乳幼児教室・相談
- 34 特集④
赤ちゃんの歯を守りたい
- 35 特集⑤
離乳食

(以下は広告スペースです)



節句人形は
丸十人形に
おまかせください



住 所 羽曳野市尺度 173 フリーダイヤル お問い合わせ
営業時間 10:00 ~ 17:00 ☎ 0120-38-0300



- 36 特集⑥
スマートフォン・タブレットを
使うときに気をつけたいこと
- 38 特集⑦
お子さまの発達が気になるとき

40 ひとり親家庭のかたへ

- 40 児童扶養手当
- 40 ひとり親家庭医療費助成
- 40 母子・父子・寡婦にかかる
支援について
- 41 特集⑧
子育ての昔と今

42 子育て支援サービス

- 42 一時預かり事業
- 42 養育支援訪問事業
- 42 幼稚園・保育園の子育て支援
- 42 はびきのファミリー・サポート・センター
- 43 病後児保育

44 幼稚園・認定こども園・ 保育園など

- 44 幼稚園
- 44 認定こども園
- 45 保育園
- 46 認定について
- 48 施設などの利用について
- 49 幼稚園・認定こども園・保育園・
認可外保育施設マップ
- 50 幼稚園・認定こども園・保育園・
認可外保育施設リスト

60 相談

- 60 妊娠・出産・子育て、ひとりで悩まないで
- 61 子育てに関する相談窓口
- 61 総合相談窓口のご案内
- 62 子育てで困ったとき
- 63 特集⑨
子育てが
つらくなっていますか？
- 64 特集⑩
児童虐待(の疑い)に気づいたら

66 もしものときは

- 66 救急の場合／夜間休日診療
- 66 休日急病診療(内科・小児科・歯科)
- 66 小児科の土曜・休日夜間診療
(南河内北部広域小児急病診療事業)
- 67 中毒110番
- 67 救急相談窓口
(救急安心センターおおさか)
- 67 安全・安心
- 68 特集⑪
病気・けがのための
対応マニュアル
- 70 特集⑫
おうちの危険箇所チェック
- 72 特集⑬
防災グッズチェックリスト



見やすく読みまちがえにくい
ユニバーサルデザインフォント
を採用しています。

(以下は広告スペースです)

小児科 内科 神経内科 /
坂本クリニック

診療時間	月	火	水	木	金	土
午前9:00～12:00	●	●	●	休	●	●
午後5:00～7:00	●	●	●	休	●	休

日曜・祝日は休診

各種予防接種 健診



羽曳野市羽曳が丘 5-16-7
TEL 072-958-7270

