

特別先行採用

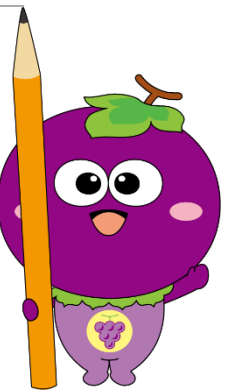
令和5年度

羽曳野市職員採用試験募集要項

◇事務職上級

令和6年4月1日採用予定

羽曳野市



1 - 今回の試験の特長

1.早めの内定時期

8月上旬に最終合否通知予定！

2.いつでもどこでも申込可能

オンラインで簡単申込み！

3.休暇制度・福利厚生が充実

子育て・介護との両立も可能！

4.働きがいのある職場

新庁舎建替えなど新プロジェクトが始動！

令和6年4月1日（月）
日直

みなさんの能力を存分に発揮して、羽曳野市政の発展に力を尽くしてください！

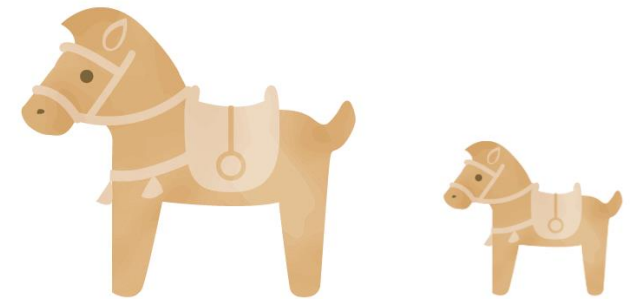


2 - 募集職種、区分、受験資格、採用予定者数



特別先行採用 **— 令和6年4月1日採用予定 —**


職種	区分	受験資格		採用 予定者 数
		年齢	資格等	
事務職	上級	平成5年4月2日 以降に生まれた方	学校教育法による大学（短期大学を除く。）を卒業しているか、 令和6年3月31日 までに卒業見込みの方	15名 程度



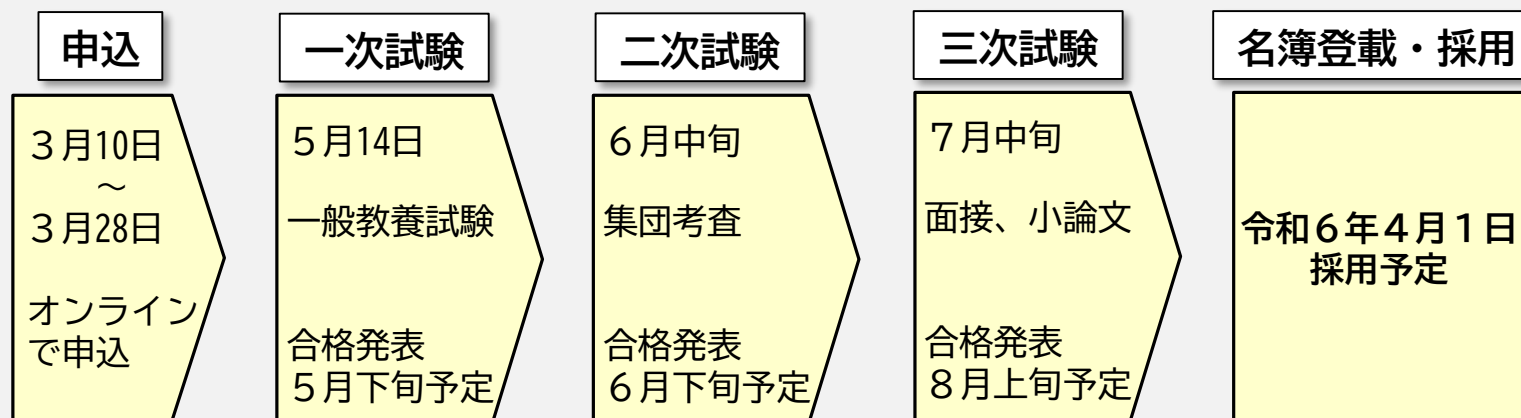
3 - 申込方法



受験申込はオンラインで受付

申込方法	羽曳野市ウェブサイト内の受験申込フォームから ※窓口・郵送での申込受付は行いません。
受付期間	令和5年3月10日（金）～令和5年3月28日（火）
申込フォーム	https://logoform.jp/form/jrTD/228706 

受験申込から採用まで



4 - 試験の実施方法等



一次試験 <一般教養試験(マークシート方式)>

日時	令和5年5月14日(日)	受付	午前9時~9時40分
		試験時間	午前10時~正午
場所	羽曳野市誉田4丁目1番1号 羽曳野市役所別館 (近鉄南大阪線 古市駅下車 徒歩約10分)		
試験当日 持参する もの	・ 申込時の受付完了メールの画面、またはその画面を印刷したもの ・ 筆記用具(鉛筆[HB・B程度]、シャープペンシル、ボールペン、消しゴム等)		



二次試験 <集団考査>

- ・ 日時、場所については、一次試験合格者に郵送にて通知します。



三次試験 <面接、小論文>

- ・ 日時、場所については、二次試験合格者に郵送にて通知します。
- ・ 三次試験当日までに、適性検査を受検していただきます。



合否の決定・発表

- ・ 各試験の総合得点により決定します。ただし、これらのいずれかの試験において一定の得点(合格基準点)に達しない場合、他の試験の成績にかかわらず不合格になります。
- ・ 合否にかかわらず受験者全員に郵送にて通知するほか、合格者の受験番号を市ウェブサイト及び市役所掲示場(南側玄関前)に掲示します。



5 - 提出書類



二次試験受験時に提出

職種	区分	提出書類
事務職	上級	大学の卒業証明書（卒業証書の写しも可）または卒業見込証明書

※提出書類は採用に関する事務以外には使用しません。

※後日、原本を確認させていただきます。

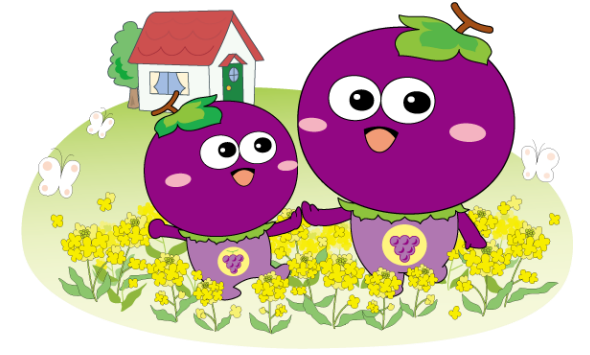


6 - 採用まで



健康診査

- ・ 指定項目に基づく健康診査を各自受診していただきます。



合格判断等

- ・ 最終合格者は、職種区分ごとに作成する採用候補者名簿に登載されます。この名簿は1年間（1年以内に新しい名簿を作成したときは、そのときまで）有効です。受験資格がないことや受験申込時の入力事項が正しくないことが判明した場合は、同名簿から削除します。また、健康診査により職務に堪えないと本市の嘱託医が判断した場合、その時点で同名簿から削除することがあります。
- ・ 最終合格者発表時において、採用候補者名簿に補欠登録をする場合がありますが、補欠登録を受けた方は合格者に欠員が生じた場合に限り繰り上げ採用の対象となります。



成績開示

- ・ 試験を有効受験し不合格となった方のみ、成績（総合得点、得点順位、合格者数）を記載して送付します。
※途中で棄権した方には通知しません。

7 - その他



給与・勤務条件等(令和5年3月1日現在)

初任給	(大学卒) 214,704円 (地域手当12%を加えています。) ※初任給以外に時間外勤務手当、扶養手当、通勤手当、住居手当、期末勤勉手当(6月、12月に支給)が支給されます。 ※採用前の職歴等に応じて初任給が加算されます。 (参考例) 27歳〈民間実務経験5年あり〉 234,416円
勤務時間	午前9時から午後5時30分まで(休憩45分間) ※勤務場所等により異なる場合があります。
勤務場所	羽曳野市役所、各公共施設等
休日	土曜日・日曜日・祝日・年末年始 ※勤務場所等により異なる場合があります。
休暇	年次有給休暇(1年度20日間)、特別有給休暇(結婚、忌引等)
福利厚生	大阪府市町村職員共済組合(健康保険、年金等)、職員福利厚生会、公務災害補償制度

7 - その他



最近の採用試験実績

採用時期	1次試験実施時期	職種	募集人数	受験者数	合格者数
令和4年9月1日	令和4年6月	事務職（社会福祉）	2	5	1
		技術職（建築）	2	1	0
		保健師	2	1	0
令和5年4月1日	令和4年9月	事務職（上級）	8	75	13
		事務職（初級）	2	21	1
		事務職（社会福祉）	2	11	1
		事務職（管理栄養士）	2	23	2
		事務職（文化財）	2	7	1
		技術職（土木）	2	1	0
		技術職（建築）	2	2	0
		保健師	2	1	1
		幼稚園教諭・保育士	3	31	4

※合格者数には辞退者を含んでいます。

8 - 受験にあたっての注意事項等



注意事項

- ・ 地方公務員法第16条に規定する欠格条項に該当する方は受験できません。
- ・ 資格、免許その他の条件を満たさなかった方は、この試験において得た一切の資格を失います。
- ・ 今回募集する試験区分において、複数の試験区分への申込みや、申込後の試験区分の変更はできません。また、別途募集している【経験者等採用】枠の試験区分との併願もできません。
- ・ 採用予定者数は予定であり、受験者の成績により変動します。
- ・ 試験内容に関しては、記載してあること以外はお答えできません。
- ・ 新型コロナウイルスの感染状況、その他社会情勢により、試験日程が変更となる場合があります。なお、新型コロナウイルスへの感染等を理由とした再試験は実施しません。
- ・ 車椅子による来場を希望される等、配慮が必要な場合は、申込フォームの備考欄に記載をお願いします。



問合せ先

〒583-8585 羽曳野市誉田4丁目1番1号

羽曳野市市長公室人事課 人事研修担当

☎072-958-1111 (内線3421) ✉jinji@city.habikino.lg.jp

