

令和6年度

羽曳野市職員採用試験募集要項

- ◆技術職（土木・電気・化学）
- ◆保健師

令和7年4月1日採用予定(原則)

羽曳野市



1 - 募集職種、区分、受験資格、採用予定者数


職種	区分	受験資格		採用 予定者数
		年齢	資格等	
技術職 (土木)	上級	昭和59年4月2日 以降に生まれた方	以下の要件のいずれかを満たす方 ①学校教育法による大学（短期大学を除く）において、土木を専攻する学部・学科を卒業しているか、令和7年3月31日までに卒業見込みの方 ②1級土木施工管理技士資格または2級土木施工管理技士資格を有しているか、令和7年3月31日までに取得見込みの方で、大学卒業程度の学力を有する方	2名 程度
技術職 (電気)	上級	昭和59年4月2日 以降に生まれた方	以下の要件のいずれかを満たす方 ①学校教育法による大学（短期大学を除く）において、電気を専攻する学部・学科を卒業しているか、令和7年3月31日までに卒業見込みの方 ②第一種電気工事士資格または電気主任技術者（第一種、第二種、第三種のいずれか）資格を有しているか、令和7年3月31日までに取得見込みの方で、大学卒業程度の学力を有する方	1名 程度
技術職 (化学)	上級	平成6年4月2日 以降に生まれた方	学校教育法による大学（短期大学を除く）において、化学を専攻する学部・学科を卒業しているか、令和7年3月31日までに卒業見込みの方	1名 程度
保健師		昭和59年4月2日 以降に生まれた方	保健師免許を有しているか、令和7年3月31日までに取得見込みの方	2名 程度

※専攻について、受験資格を有しないと判断したときは、申込を取消す場合があります。
疑義がある場合は、事前に人事課までお問い合わせください。

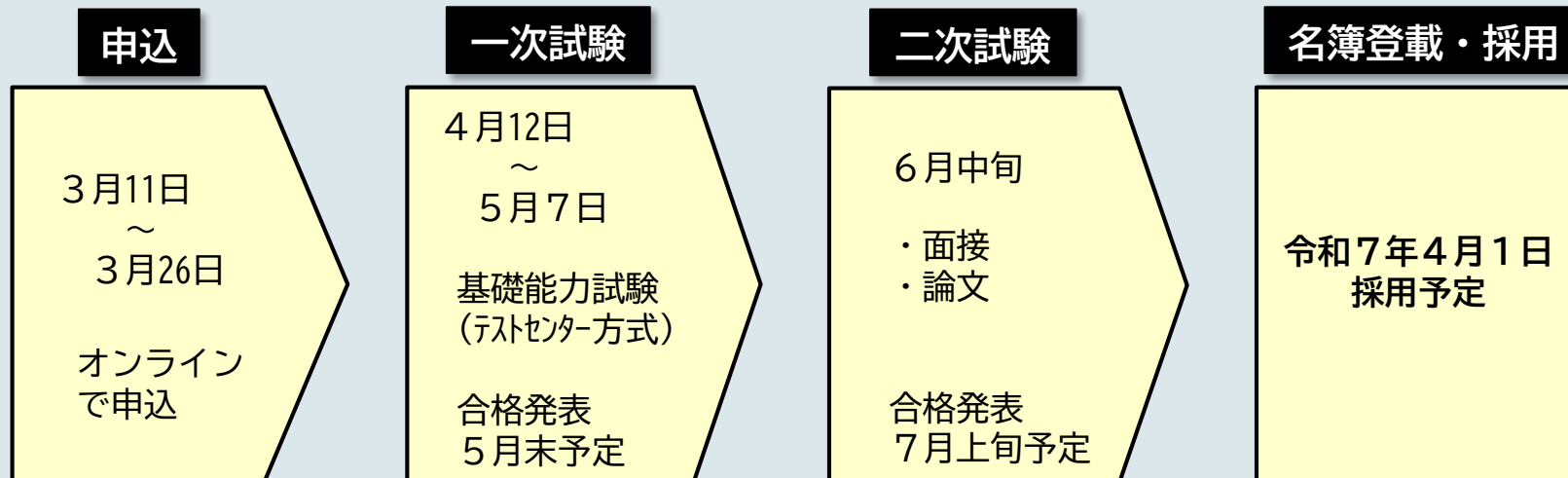
2 - 申込方法



受験申込はオンラインで受付

申込方法	羽曳野市ウェブサイト内の受験申込フォームから ※窓口・郵送での申込受付は行いません。
受付期間	令和6年3月11日（月）午前9時00分 ~ 令和6年3月26日（火）午後5時30分
申込フォーム	https://logoform.jp/form/jrTD/530034 

受験申込から採用まで



3 - 試験の実施方法等



一次試験 <基礎能力試験(テストセンター方式)>

日時	令和6年4月12日(金)から5月7日(火)までの間、都合のよい日を選んで予約のうえ受験していただきます。
場所	受験者が選択する全国のテストセンター
試験方法	・基礎能力試験 ・パーソナリティ検査



二次試験 <面接、論文>

- ・ 日時、場所については、一次試験合格者に郵送にて通知します。



合否の決定・発表

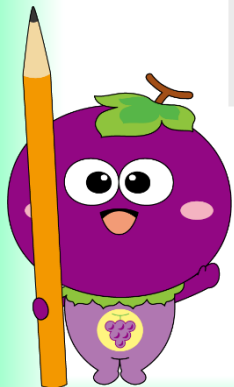
- ・ 各試験の総合得点により決定します。ただし、これらのいずれかの試験において一定の得点(合格基準点)に達しない場合、他の試験の成績にかかわらず不合格になります。
- ・ 合否にかかわらず受験者全員に郵送にて通知するほか、合格者の受験番号を市ウェブサイト及び市役所掲示場(南側玄関前)に掲示します。

4 - 提出書類



二次試験受験時に提出

職種	区分	提出書類
技術職（土木）	上級	次のいずれかの書類 ① 大学の卒業証明書（卒業証書の写しも可）または卒業見込証明書 ② 1級土木施工管理技術検定試験もしくは2級土木施工管理技術検定試験に合格していることを証明する書面
技術職（電気）	上級	次のいずれかの書類 ① 大学の卒業証明書（卒業証書の写しも可）または卒業見込証明書 ② 第一種電気工事士試験に合格していることを証明する書面 ③ 電気主任技師（第一種、第二種、第三種のいずれか）試験に合格していることを証明する書面
技術職（化学）	上級	大学の卒業証明書（卒業証書の写しも可）または卒業見込証明書
保健師		次のいずれかの書類 ① 保健師免許証の写し ② 保健師免許証の取得の見込みを証明する書面



5 - 採用まで



健康診査

- ・ 指定項目に基づく健康診査を各自受診していただきます。



合格判断等

- ・ 最終合格者は、職種区分ごとに作成する採用候補者名簿に登載されます。この名簿は1年間（1年以内に新しい名簿を作成したときは、そのときまで）有効です。受験資格がないことや受験申込時の入力事項が正しくないことが判明した場合は、同名簿から削除します。また、健康診査により職務に堪えないと本市の嘱託医が判断した場合、その時点で同名簿から削除することがあります。
- ・ 最終合格者発表時において、採用候補者名簿に補欠登録をする場合がありますが、補欠登録を受けた方は合格者に欠員が生じた場合に限り繰り上げ採用の対象となります。



採用時期

- ・ 令和7年4月1日採用を原則としますが、本人の希望を踏まえ、令和6年度中（令和6年9月1日～令和7年3月1日）の採用を選択していただくことができます。



成績開示

- ・ 試験を有効受験し不合格となった方のみ、成績（総合得点、得点順位、合格者数）を記載して送付します。
※途中で棄権した方には通知しません。

6 - その他



給与・勤務条件等（令和6年3月1日現在）

初任給	(大学卒) 226,688円 (短大卒) 209,776円 (高校卒) 197,232円 ※地域手当12%を加えています。 ※初任給以外に時間外勤務手当、扶養手当、通勤手当、住居手当、期末勤勉手当（6月、12月に支給）が支給されます。 ※採用前の職歴等に応じて初任給が加算されます。
勤務時間	午前9時から午後5時30分まで（休憩45分間） ※勤務場所等により異なる場合があります。
勤務場所	羽曳野市役所、各公共施設等
休日	土曜日・日曜日・祝日・年末年始 ※勤務場所等により異なる場合があります。
休暇	年次有給休暇（1年度20日間）、特別有給休暇（結婚、忌引等）
福利厚生	大阪府市町村職員共済組合（健康保険、年金等）、職員福利厚生会、公務災害補償制度

6 - その他



最近の採用試験実績

採用時期	1次試験実施時期	職種	募集人数	受験者数	合格者数
令和6年4月1日	令和5年9月	事務職（社会福祉）	2	8	2
		事務職（障害者）	2	10	2
		技術職（電気）	1	0	0
		技術職（化学）	1	1	0
		幼稚園教諭・保育士	2	10	3
令和6年4月1日	令和5年9月	技術職（土木）※経験者	1	1	1
		技術職（建築）※経験者	1	0	0
		保健師 ※経験者	1	0	0
		幼稚園教諭・保育士 ※経験者	1	5	2
令和6年4月1日	令和5年4月	事務職上級	15	76	15
		技術職（土木）	2	4	3
		技術職（建築）	2	5	3
		保健師	2	6	3
(原則) 令和5年9月1日	令和5年4月	技術職（土木）※経験者	2	0	0
		技術職（建築）※経験者	2	0	0
		保健師 ※経験者	2	0	0

※合格者数には辞退者を含んでいます。

7 - 受験にあたっての注意事項等

注意事項

- ・ 地方公務員法第16条に規定する欠格条項に該当する方は受験できません。
- ・ 資格、免許その他の条件を満たさなかった方は、この試験において得た一切の資格を失います。
- ・ 今回募集する試験区分において、複数の試験区分への申込みや、申込後の試験区分の変更はできません。
- ・ 採用予定者数は予定であり、受験者の成績により変動します。
- ・ 試験内容に関しては、記載してあること以外はお答えできません。
- ・ 車椅子による来場を希望される等、配慮が必要な場合は、申込フォームの備考欄に記載をお願いします。



問合せ先

〒583-8585 羽曳野市誉田4丁目1番1号

羽曳野市市長公室人事課 人事研修担当

☎072-958-1111 (内線3421) ✉jinji@city.habikino.lg.jp

