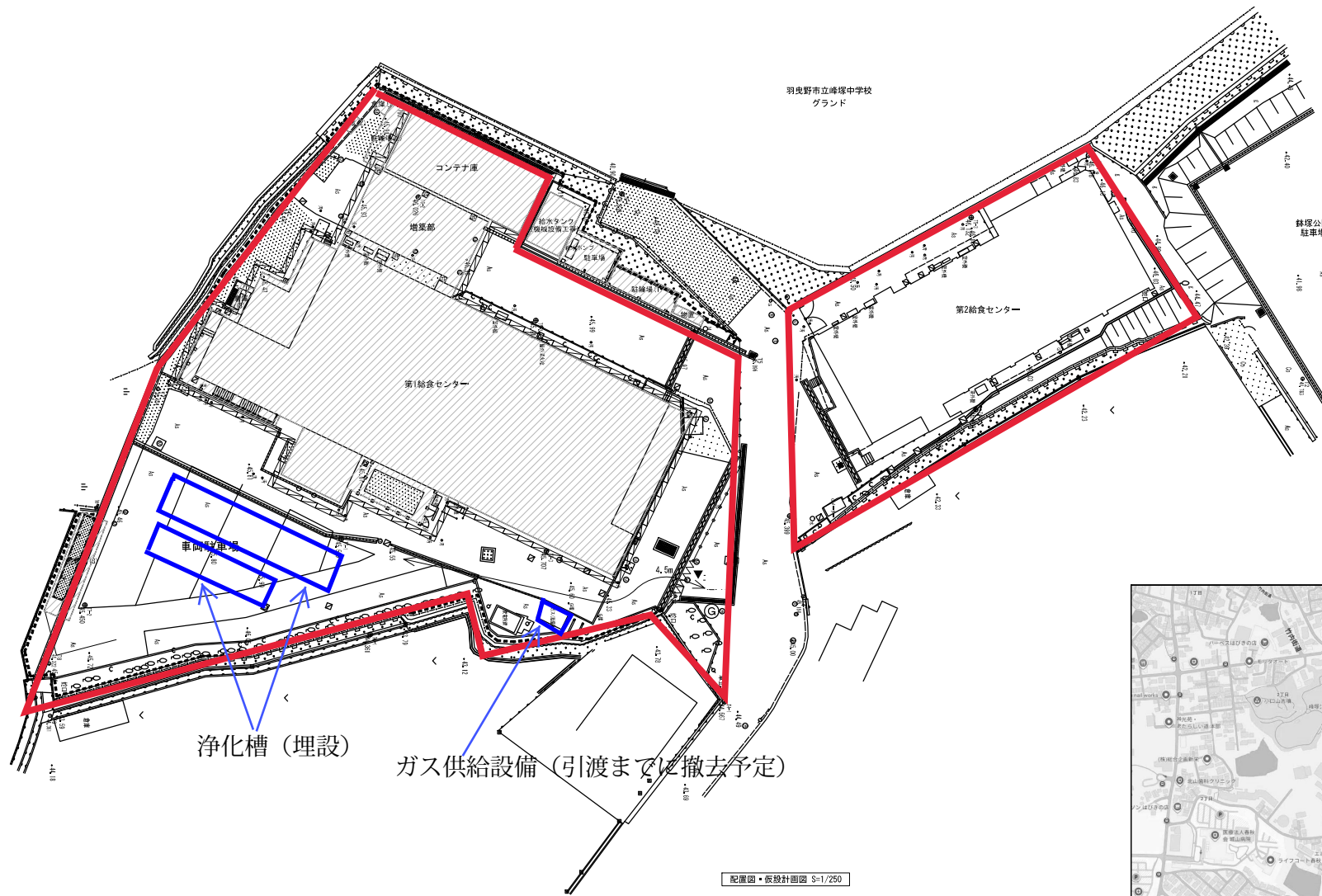
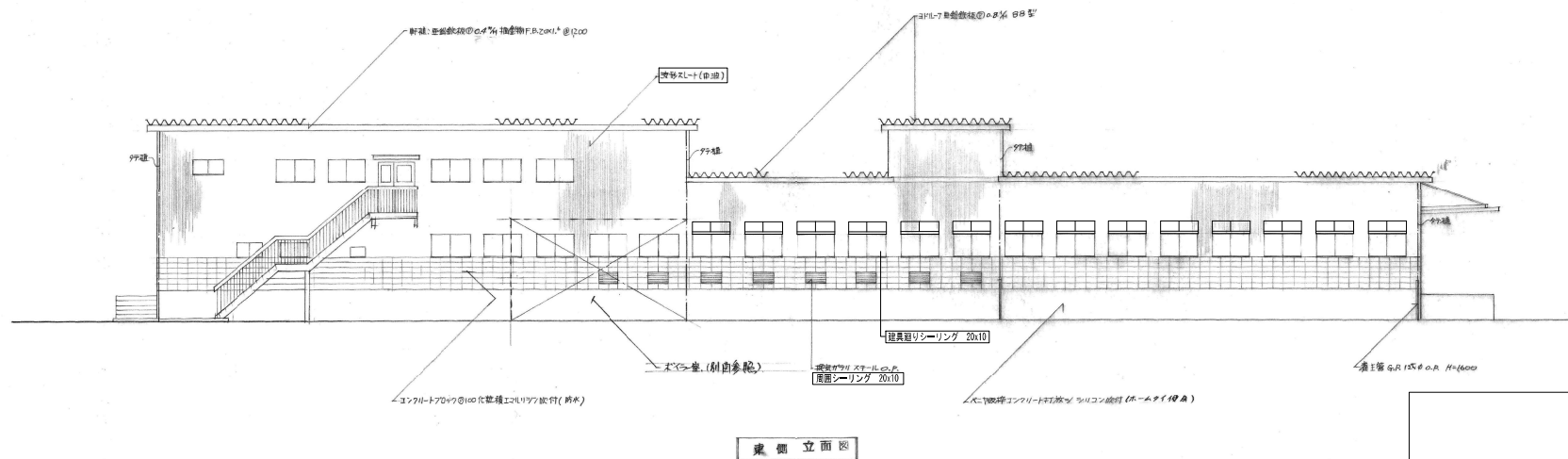
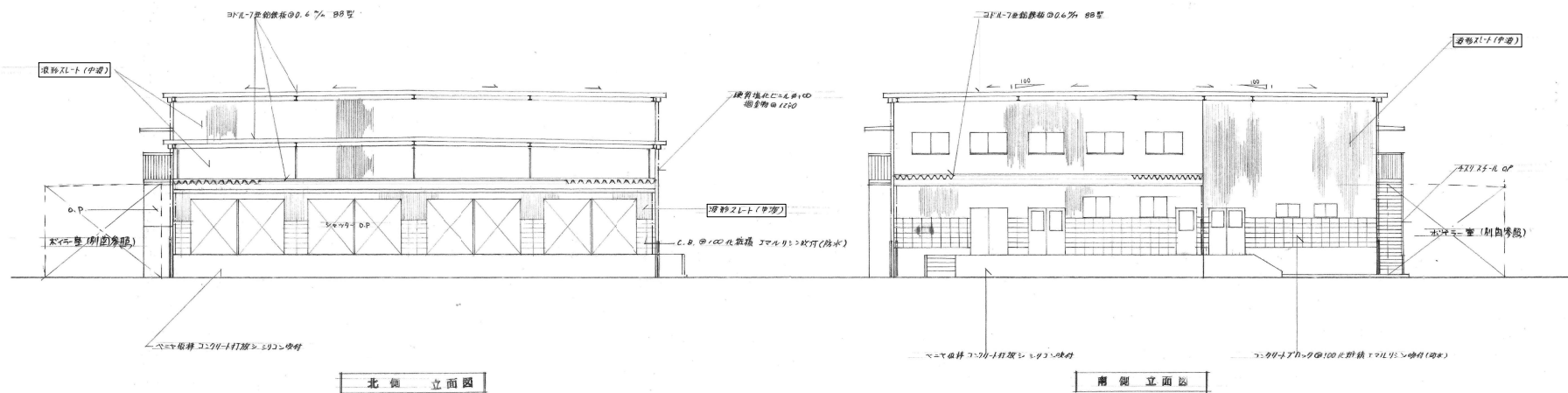




解体範囲を示します。範囲内の建物（設備、倉庫等の附属物を含む）の解体をお願いします。





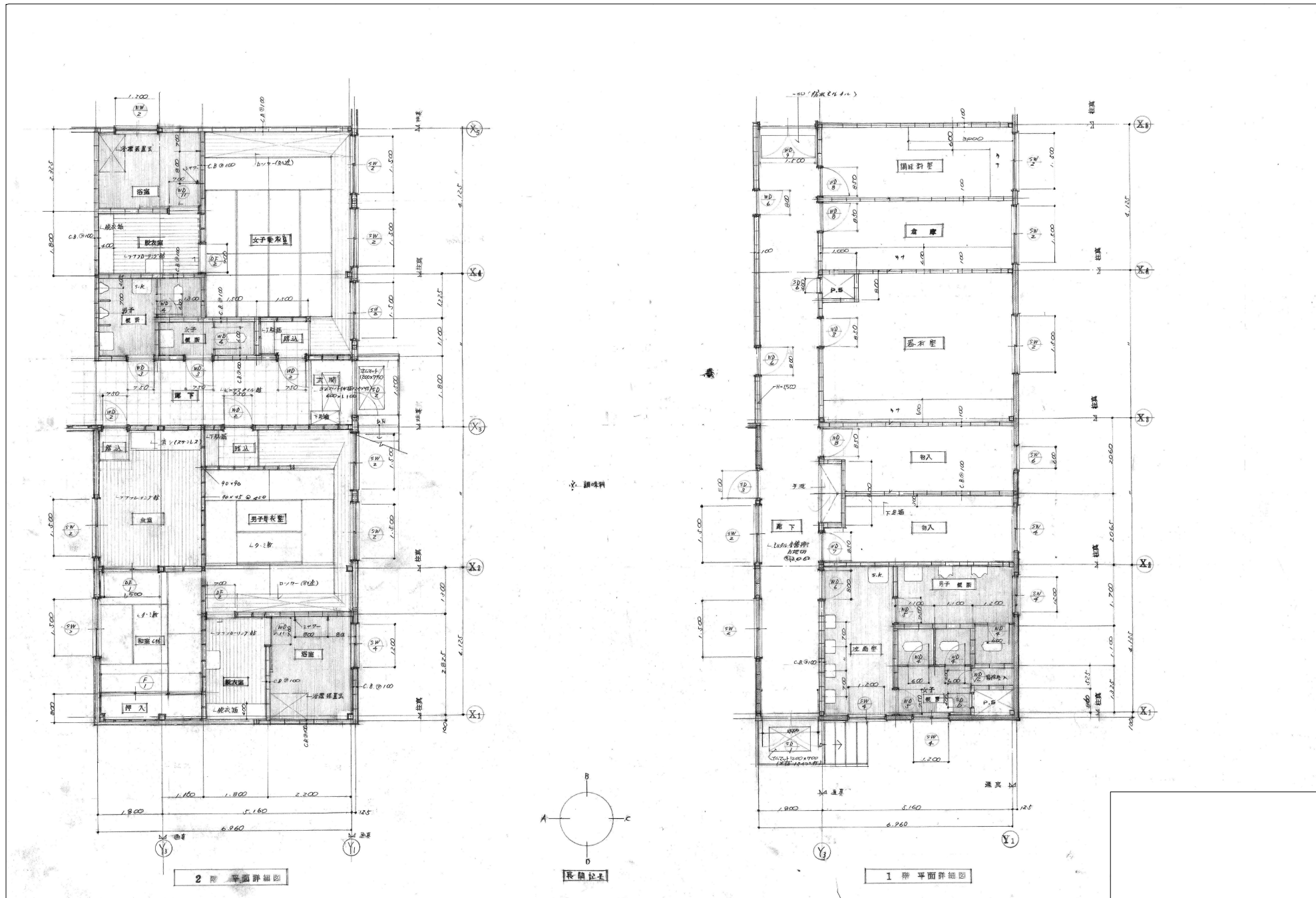
※ ☐ アスベスト含有建材を示す。

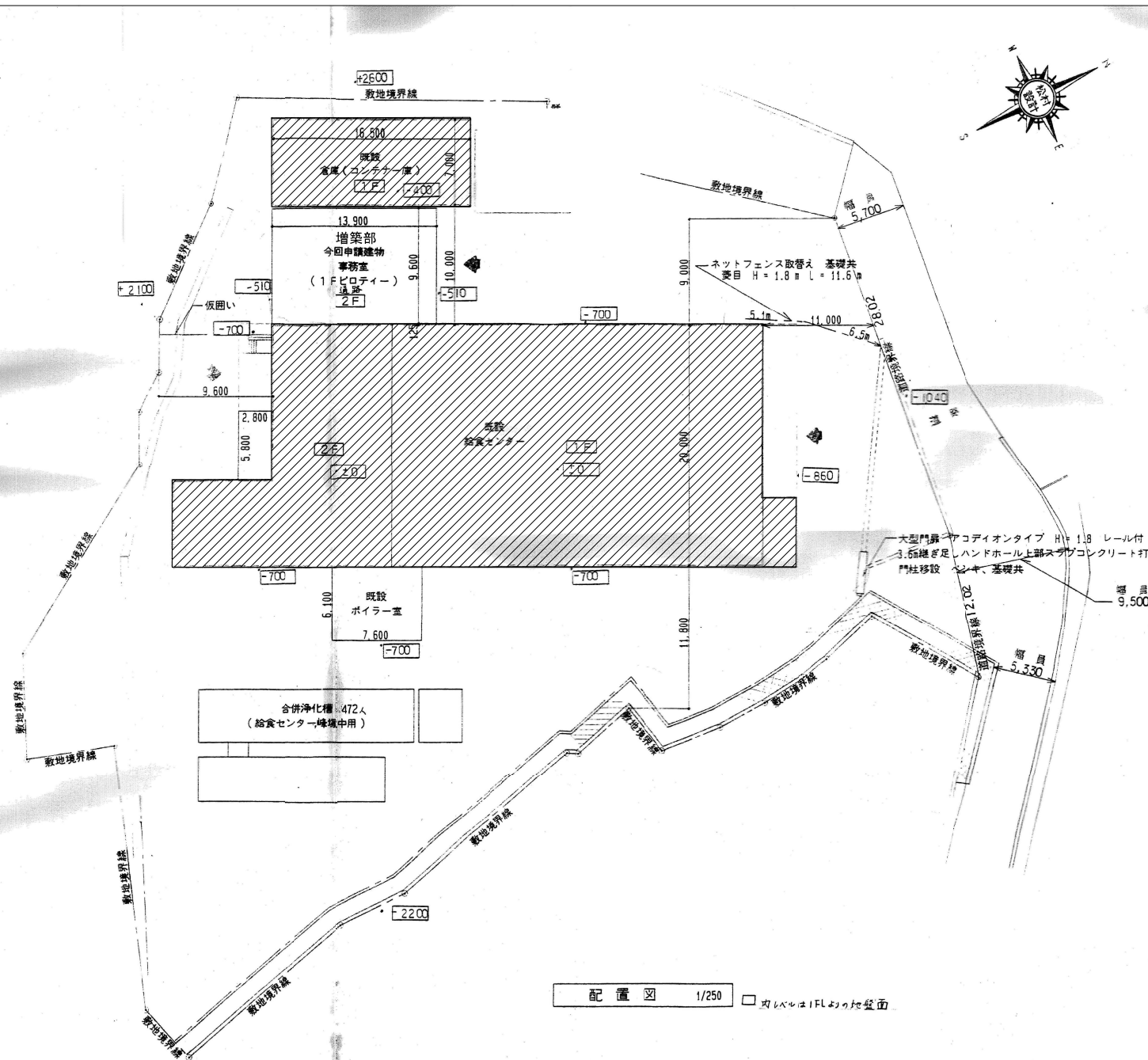
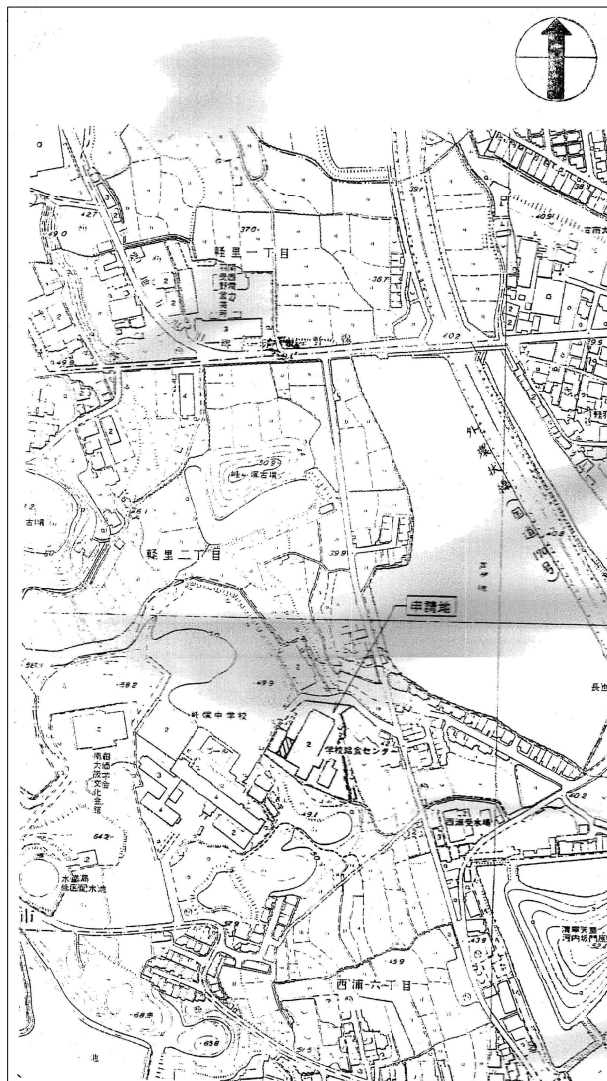
名称	羽曳野市 第一給食センター解体工事
所在地	大阪府羽曳野市豊田4-1-1
TEL	072-468-1111

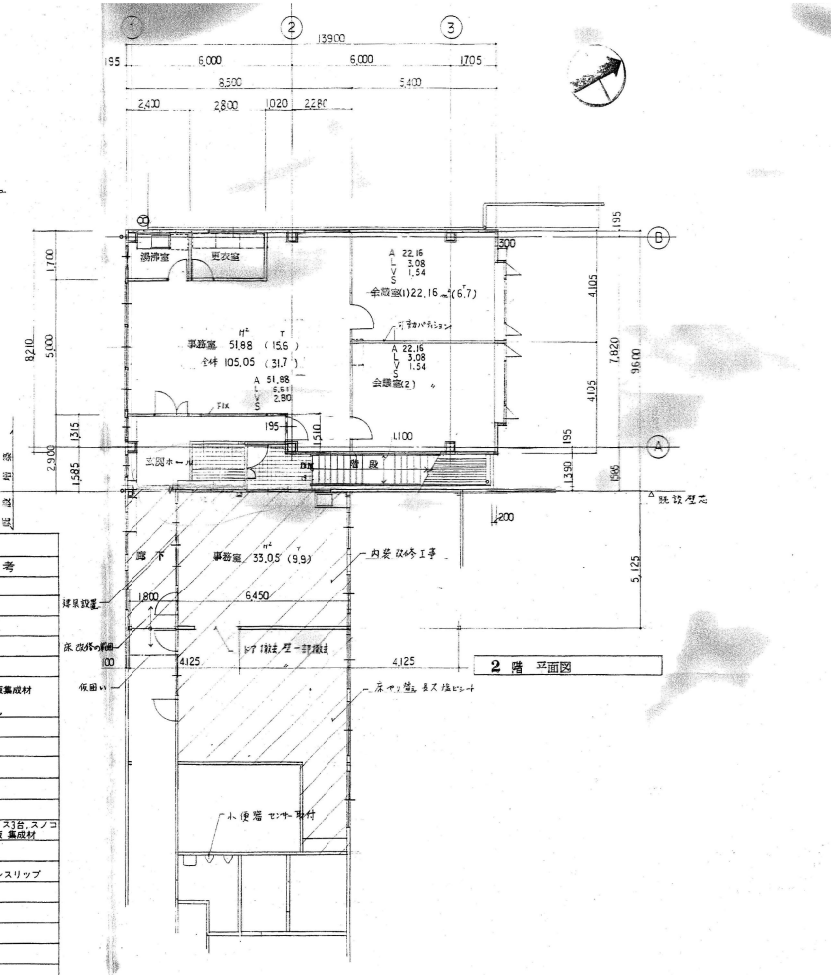


羽曳野市
大阪府羽曳野市豊田4-1-1 TEL 072-468-1111

工事名	第一給食センター解体工事	日付	年 月
図名	立面図(参考図)	図尺	1/100
作成者	（参考図）	図面番号	A-08







内 部 仕 上 表						
	室 名	床	巾 木	壁	天 井	備 考
1階	ロビー (待合)	アスファルト舗装	柱型 モルタルにて挿入 H = 320	セメント押出造形材の1/2 にニセルクロス貼 1/2部 7/8 フォーム 柱型 同上	LGSS下地 アイカル現場S 裏面貼 1/10 1/10 シ・P	
2階	事務室	モルタル下地 床タイルシート貼り	タイルH=100 タイル幅=モルタル タイル幅=モルタル	外壁面 木割張下地の上下 H=12.4 ニセルクロス貼 内壁面 同様にセ メント押出造形材の1/2 にニセルクロス貼 P 裏面1/2 にニセルクロス貼	LGSS下地 化粧タイル裏面 7/10×1/10	カウンタ―天板裏面材 「パール」 スチレンエポキシ樹脂
	会議室 (1/2)	同上	同上	同上	同上	
	会議室 (2)	同上	同上	同上	同上	
	会議室	同上	同上	同上	同上	流し台
	更衣室	同上	同上	同上	同上	
	宝庫ホール	150角タイル貼	同上	同上	同上	シューズボックス3台、スノ クワンター天板 集成材
	階段室	踏面モルタルにて挿入 一部150角タイル	ササナ析 グラファイト塗装	セメント押出成形材の1/2 にニセルクロス貼 裏面1/2 1/2 の上 アクリルリシン塗付	LGSS下地 アイカル現場S裏面貼 1/10	ステンレスノンスリッ



羽曳野市
大阪府羽曳野市雪田4-1-1 TEL 072-468-1111

					工事名	第一給食センター解体工事	目付	年 月
					国 名	増築部 平園・内務仕上(参考図)	縮 尺 1/100	(図面番号) A-31