

種類	凡列	樹種名	数量	
			数量	単位
常緑高木	ク	クスノキ	14	本
	ナナ1	ナナミノキ	3	本
	クロ	クロガネモチ	5	本
	シ1	シラカシ	5	本
	シ2	シラカシ (株立)	7	本
	ヤマ2	常緑ヤマボウシ (株立)	4	本
	ナナ2	ナナミノキ (株立)	2	本
	ソ1	ソヨゴ (株立)	3	本
	ソ2	ソヨゴ (株立)	10	本
	小計		53	本
落葉高木	ナン1	ナンキンハゼ	2	本
	ナン2	ナンキンハゼ	8	本
	セ	センダン	3	本
	ネ	ネムノキ	5	本
	ヤマ1	ヤマボウシ	7	本
	ヤ	ヤマザクラ	26	本
	サル	サルスベリ	16	本
	ハ	ハナモモ	12	本
	小計		79	本
常緑中木	サ	サザンカ/ツバキ	8	本
	キ	キンモクセイ	12	本
	タ	タチバナ	20	本
	小計		40	本
花木	1	ガマズミ、ツリバナマユミ、アキ、カラタネオガタマ、クロフネツツジ など	94	本
	2	ニシキギ、ムラサキシキブ、センリョウ、シャクナゲ など	18	本
	小計		112	本

\* 規格は P.58 に記載している。





種類	凡列	樹種名	数量	
			数量	単位
灌木類		シャリンバイ、ハマヒサカキ、カンツバキ、アセビ、ヒラドツツジ（白/薄ピンク）、ドウダンツツジ、アジサイ、ウエストリングア、ローズマリー立性など 8株/㎡	605.0	㎡
地被類		ハイビヤクシン	481.3	㎡
		タマリウムマット+下草2	125.5	㎡
		フッキソウ、カレックス、ツワブキ、オニヤブソテツなど	103.1	㎡
		ヒメコウライ芝+下草2	1821.5	㎡
	下草2	ツワブキ、ベニシダ、ホトトギス、カレックス など		

※規格は P.59 に記載している。

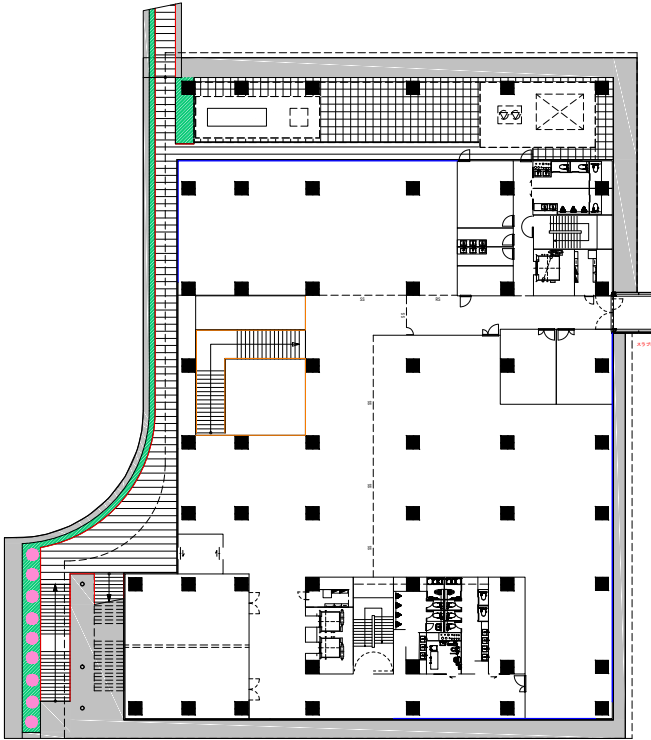




■ 2 階植栽計画図

種類	凡列	樹種名	数量	
			数量	単位
2F				
花木		ブルーベリー、ノリウツギ など	9.0	本
灌木類		ジンチョウゲ、ヤマブキ、クチ ナシ、ヒペリカムカリシナム、 矮性サルズベリ、ローズマリー 立性、センリョウ、 など	39.0	m <sup>2</sup>
地被類		ツルコケモモ、ホスタ、斑入り ノシラン、ツワブキ、ハツユキ カズラ、フウチソウ など	19.5	m <sup>2</sup>

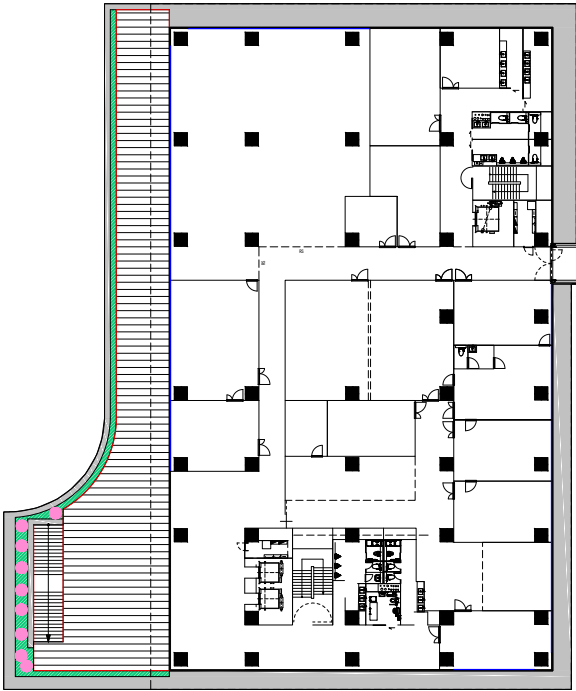
※規格は P.62 に記載している。



■ 3 階植栽計画図

種類	凡列	樹種名	数量	
			数量	単位
3F				
花木		ニシキギ、ノリウツギ など	9.0	本
灌木類		アセビ、ウエストリンギア、アペリアエドワードゴーチャ、ヒペリカムカリシナム など	30.0	m <sup>2</sup>
地被類		西洋イワナンテンレインボー、コクリュウ、タマシダ、斑入りノシラン、ツワブキ、ハツユキカズラ など	15.0	m <sup>2</sup>

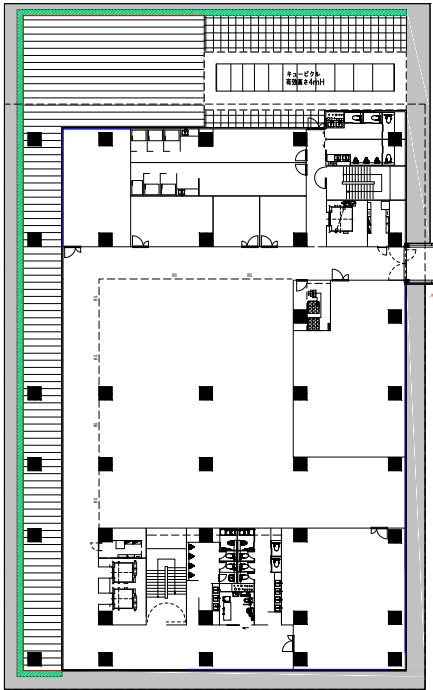
※規格は P.63 に記載している。





■ 4 階植栽計画図

種類	凡列	樹種名	数量	
			数量	単位
4F				
灌木類		クチナシ、ビブナムティヌス、斑入りアセビ、アメリカシモツケディアボロ、シモツケ、アジサイ、ヒペリカムカリシナム など	31.0	m <sup>2</sup>
地被類		西洋イワナンテンレインボー、西洋イワナンテンアキシラス、ワイヤーブラント、ベニシダ、カレックスオシメンシス、ハツユキカズラ など	15.5	m <sup>2</sup>

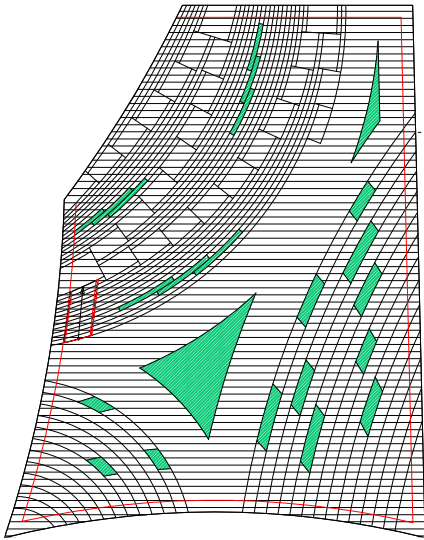
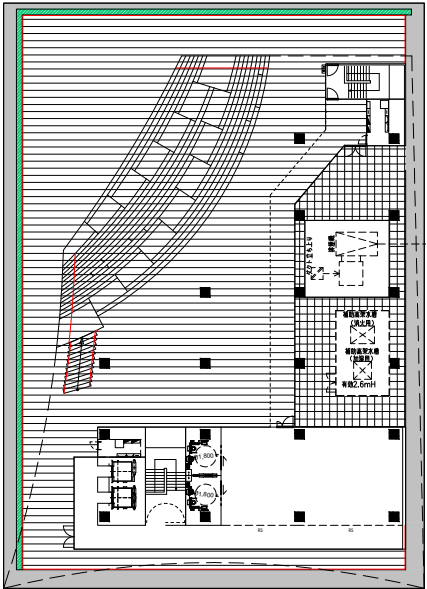
※規格は P.64 に記載している。



■ 6 階・R 階植栽計画図

種類	凡列	樹種名	数量	
			数量	単位
6,RF				
灌木類		ジンチョウゲ、アセビ、ヒラドツツジ（白・薄ピンク）、ユキヤナギ、ヤマブキ、シモツケゴールドフレーム、コデマリ、クチナシ、マホニアコンヒューサ、センリョウ など	26.8	m <sup>2</sup>
地被類		アジュガ、斑入りノシラン、ホトトギス、ツワブキ、フウチソウ、タマシダ、ベニシダ など	13.4	m <sup>2</sup>

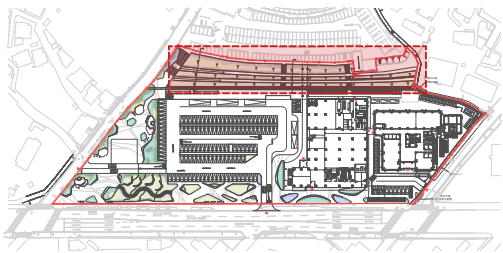
※規格は P.65 に記載している。





種類	凡列	樹種名	規格			数量		備考
			H(m)	C(m)	W(m)	数量	単位	
常緑高木	ク	クスノキ	8.0	0.85	4.0	14	本	地下支柱（東邦レオ フィット・スーパーマグ地下支柱MG-3）
	ナナ1	ナナミノキ	7.0	0.5	3.2	3	本	地下支柱（東邦レオ フィット・スーパーマグ地下支柱MG-2）
	クロ	クロガネモチ	6.0	0.45	2.8	5	本	地下支柱（東邦レオ フィット・スーパーマグ地下支柱MG-2）
	シ1	シラカシ	6.0	0.85	4.0	5	本	地下支柱（東邦レオ フィット・スーパーマグ地下支柱MG-2）
	シ2	シラカシ	5.0	株立	2.8	7	本	地下支柱（東邦レオ フィット・スーパーマグ地下支柱MG-2）
	ヤマ2	常緑ヤマボウシ	5.0	株立	2.5	4	本	地下支柱（東邦レオ フィット・スーパーマグ地下支柱MG-2）
	ナナ2	ナナミノキ	4.5	株立	2.5	2	本	地下支柱（東邦レオ フィット・スーパーマグ地下支柱MG-2）
	ソ1	ソヨゴ	4.0	株立	2.0	3	本	地下支柱（東邦レオ フィット・スーパーマグ地下支柱MG-1）
	ソ2	ソヨゴ	3.0	株立	1.4	10	本	地下支柱（東邦レオ フィット・スーパーマグ地下支柱MG-1）
小計						53	本	
落葉高木	ナン1	ナンキンハゼ	8.0	0.55	3.8	2	本	地下支柱（東邦レオ フィット・スーパーマグ地下支柱MG-3）
	ナン2	ナンキンハゼ	7.0	0.5	3.2	8	本	地下支柱（東邦レオ フィット・スーパーマグ地下支柱MG-2）
	セ	センダン	7.0	0.5	3.8	3	本	地下支柱（東邦レオ フィット・スーパーマグ地下支柱MG-2）
	ネ	ネムノキ	6.5	0.45	4.0	5	本	地下支柱（東邦レオ フィット・スーパーマグ地下支柱MG-2）
	ヤマ1	ヤマボウシ	6.0	0.35	2.5	7	本	地下支柱（東邦レオ フィット・スーパーマグ地下支柱MG-2）
	ヤ	ヤマザクラ	6.0	0.5	3.5	26	本	地下支柱（東邦レオ フィット・スーパーマグ地下支柱MG-2）
	サル	サルスベリ	5.0	0.35	2.8	16	本	地下支柱（東邦レオ フィット・スーパーマグ地下支柱MG-2）
	ハ	ハナモモ	3.5	0.3	1.5	12	本	地下支柱（東邦レオ フィット・スーパーマグ地下支柱MG-1）
小計						79	本	
常緑中木	サ	サザンカ	2.5-3.0		1.0-1.6	8	本	八ツ掛支柱
	キ	キンモクセイ	2.5-3.0		1.0-1.8	12	本	八ツ掛支柱
	タ	タチバナ	2.5-3.0		1.2-1.8	20	本	八ツ掛支柱
	小計					40	本	
花木	1	花木	1.8-2.5		1.2-1.8	94	本	ガマズミ、ツリバナマユミ、ア株、カラタネオガタマ、クロフネツツジ など
	2	花木2	0.8-1.2		0.8-1.2	18	本	ニシキギ、ムラサキシキブ、センリョウ、シャクナゲ など
	小計					112	本	
灌木類	灌木	灌木類寄せ植え	0.3-0.5	—	—	605.0	m	8株/m <sup>2</sup> シャリンバイ、ハマヒサカキ、カンツバキ、アセビ、ヒラドツツジ（白/薄ピンク）、ドウダンツツジ、アジサイ、ウエストリングア、ローズマリー立性 など
地被類	地被1	ハイビャクシン	0.3	—	—	481.3	m <sup>2</sup>	Φ150mm 15p/m2
	地被2	タマリユウマット+下草2	0.3	—	—	125.5	m <sup>2</sup>	Φ150mm 15p/m2 下草2（Φ150mm 2pot/m2）
	下草	地被類寄せ植え	—	cmvp	—	103.1	m <sup>2</sup>	フックスオウ、カレックス、ツワブキ、オニヤブソテツ など
	芝生	ヒメコウライ芝 +下草2	—	—	—	1821.5	m <sup>2</sup>	芝：目地無し ベタ張り 下草2（Φ150mm 2pot/m2）
	下草2	地被類寄せ植え	—	—	—			ツワブキ、ベニシダ、ホトトギス、カレックス など

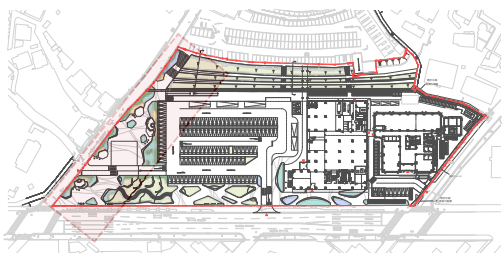
古墳ストリート - 埴輪の様に古墳を見守る花木  
・ 整然と並ぶ花木がまるで埴輪の様に、西に広がる古墳を見守っています。



■：常緑樹 □：落葉樹 ※：開花時期 ◎：結実時期



市民広場 - 花と香りで楽しむ四季彩空間  
・ 季節によって表情を変える花と香りが、人々が集う広場を美しく彩ります。



□ ネムノキ ※ 6～7



□ センダン ※ 5～6



■ シラカシ ※ 4～5



□ サルスベリ ※ 7～10



□ ハナモモ ※ 3～4



■ タチバナ ※ 5～6 ◎ 10～12



■ キンモクセイ ※ 9～10



■ サザンカ ※ 10～12



■ ツバキ ※ 2～4



■ カラタネオガタマ ※ 5～6



□ ムラサキシキブ ※ 6～8 ◎ 10～11



■ ヒラドツツジ (薄いピンク) ※ 3～4



■ ヒラドツツジ (白) ※ 3～4



■ ハイビャクシン



■ タマリユウ



■ ツワブキ ※ 10～12



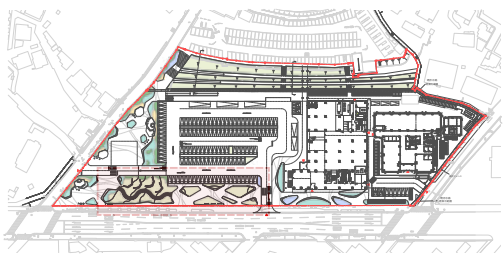
■ フッキソウ ※ 5～6



■ オニヤブツツツ



グリーンストリート - 四季も楽しめる木漏れ日空間  
・ 花や葉が季節によって表情を変え、木漏れ日の中行き交う人々を楽しませてくれます。



■ クスノキ ※ 5 ～ 6



■ クロガネモチ ※ 5 ～ 6 ◎ 10 ～ 1



■ 常緑ヤマボウシ ※ 5 ～ 7



□ ナンキンハゼ



□ サルスベリ ※ 7 ～ 10



□ ガマズミ ※ 5 ～ 6 ◎ 9 ～ 10



□ マユミ ※ 5 ～ 6 ◎ 10 ～ 11



□ クロフネツツジ ※ 4 ～ 5



■ センリョウ ※ 5 ～ 6



■ シャクナゲ ※ 4 ～ 5



■ シャリンバイ ※ 5 ～ 6



■ ドウダンツツジ ※ 4 ～ 5



□ アジサイ ※ 6 ～ 7



■ ウエストラングリア



■ ローズマリー ※ 11 ～ 5



■ ハイビスキン



□ ホトトギス ※ 7 ～ 10

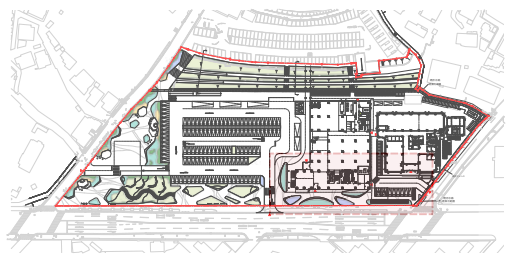


■ ヒメコウライシバ



エントランスエリア - 街の樹と明るい葉色が演出するエントランス空間

・市の木であるタチバナと市の花のモモを市役所の顔となるエントランスに配置し、明るい緑とともに来庁者を迎え入れます。



■ ナナミノキ ※ 6 ～ 7 ◎ 10 ～ 12



■ ソヨゴ ※ 5 ～ 6 ◎ 10 ～ 1



■ タチバナ ※ 5 ～ 6 ◎ 10 ～ 12



□ ハナモモ ※ 3 ～ 4



■ センリョウ ※ 5 ～ 6



■ アオキ ※ 3 ～ 5 ◎ 12 ～ 5



□ ニシキギ ※ 5 ～ 7 ◎ 10 ～ 11



■ ハイビャクシン



■ タマリユウ



■ ベニシダ



□ ホトトギス ※ 7 ～ 10



■ カレックス

■：常緑樹 □：落葉樹 ※：開花時期 ◎：結実時期



2 階 - 香りや実が楽しめる樹種

・親子連れが多く訪れるフロアのため、香りや実を楽しめるものにしています。

種類	樹種名	規格			数量		備考
		H(m)	C(m)	W(m)	数量	単位	
2F							
花木	花木	1.0		0.8	9.0	本	ブルーベリー、ノリウツギ 等
灌木類	灌木類寄せ植え	0.3-0.5	—	—	39.0	㎡	8株/㎡ ジンチョウゲ、ヤマブキ、クチナシ、ヒペリカムカリシナム、矮性サル スベリ、ローズマリー立性、センリョウ、 など
地被類	地被類寄せ植え	—	cmvp	—	19.5	㎡	Φ90-150mm Φ90mm：49p/m2 Φ150mm：25p/m 2 ツルコケモモ、ホスタ、斑入りノシラン、ツワブキ、ハツユキカズラ、 フウチソウ など



■ブルーベリー ◎6～9



□ノリウツギ ※7～9



■ジンチョウゲ ※2～4



□ヤマブキ ※4



■クチナシ ※6～7



■ヒペリカム・カリシナム  
※6～10 ◎10～11



□矮性サルスベリ ※7～10



■ローズマリー（立性） ※11～5



■センリョウ ◎12～2



■ツルコケモモ ※6～7



□ホスタ ※7～8



■斑入りノシラン ※7～8



■ツワブキ ※10～12



■ハツユキカズラ



■フウチソウ

■：常緑樹 □：落葉樹 ※：開花時期 ◎：結実時期



3 階 - 花や葉のコントラストの美しい樹種

・会議室や執務室から映る、花や葉が織りなす美しいコントラストを感じることができる計画としています。

種類	樹種名	規格			数量		備考
		H(m)	C(m)	W(m)	数量	単位	
3F							
花木	花木	1		0.8	9.0	本	ニシキギ、ノリウツギ 等
灌木類	灌木類寄せ植え	0.3-0.5	—	—	30.0	㎡	8株/㎡ アセビ、ウエストリンギア、アベリアエドワードゴーチャ、ヒペリカム カリシナム など
地被類	地被類寄せ植え	—	cmvp	—	15.0	㎡	Φ90-150mm Φ90mm：49p/m2 Φ150mm：25p/m 2 西洋イワナンテンレインボー、コクリュウ、タマシダ、斑入りノシラン、ツワブキ、ハツユキカズラ など



□ ニシキギ ◎ 10 ～ 11



□ ノリウツギ ※ 7 ～ 8



■ アセビ ※ 2 ～ 5



■ ウエストリンギア



■ アベリア・エドワードゴーチャ  
※ 6 ～ 7・10 ～ 11



■ ヒペリカム・カリシナム  
※ 6 ～ 10 ◎ 10 ～ 11



■ 西洋イワナンテン・レインボー※ 4 ～ 5



■ コクリュウ ※ 4 ～ 8 ◎ 8 ～ 9



■ タマシダ



■ 斑入りノシラン ※ 7 ～ 8



■ ツワブキ ※ 10 ～ 12



■ ハツユキカズラ

■：常緑樹 □：落葉樹 ※：開花時期 ◎：結実時期



4 階 - 通りすがりでも楽しめる明るい色合いの樹種

・ 人々を通る共用部に面しているので、歩きながらも楽しめる明るい色合いとしています。

種類	樹種名	規格			数量		備考
		H(m)	C(m)	W(m)	数量	単位	
4F							
灌木類	灌木類寄せ植え	0.3-0.5	—	—	31.0	㎡	8株/㎡ クチナシ、ビブナムティヌス、斑入りアセビ、アメリカシモツケディ アポロ、シモツケ、アジサイ、ヒペリカムカリシナム など
地被類	地被類寄せ植え	—	cmvp	—	15.5	㎡	Φ90-150mm Φ90mm：49p/m2 Φ150mm：25p/m 2 西洋イワナンテンレインボー、西洋イワナンテンアキシラス、ワイヤー プランツ、ペニシダ、カレックスオシメンシス、ハツユキカズラ など



□ アジサイ ※ 6 ～ 7



■ クチナシ ※ 6 ～ 7



■ ビブナムティヌス ※ 4 ～ 5



■ 斑入りアセビ ※ 2 ～ 4



□ アメリカシモツケ・ディアポロ ※ 5 ～ 6



□ シモツケ ※ 5 ～ 7



■ ヒペリカム・カリシナム  
※ 6 ～ 10 ◎ 10 ～ 11



■ 西洋イワナンテン・レインボー ※ 4 ～ 5



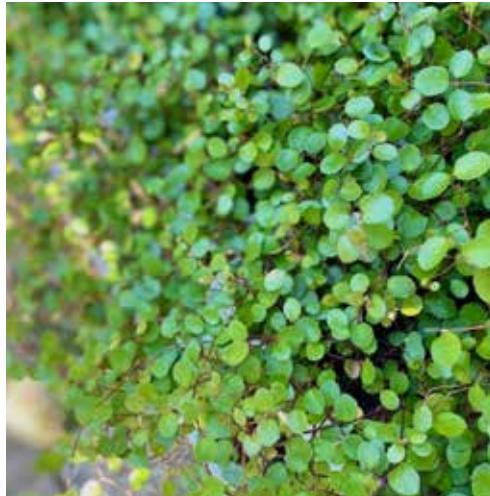
■ 西洋イワナンテンアキシラス ※ 4 ～ 5



■ ペニシダ



■ カレックスオシメンシス ※ 7 ～ 8



■ ワイヤープランツ



■ ハツユキカズラ

■：常緑樹 □：落葉樹 ※：開花時期 ◎：結実時期



6 階 .R 階 - 四季を彩る花と葉を楽しめる樹種

・ 季節によって表情を変える樹種により、いつでも楽しめる計画としています。

種類	樹種名	規格			数量		備考
		H(m)	C(m)	W(m)	数量	単位	
6,RF							
灌木類	灌木類寄せ植え	0.3-0.6	—	—	26.8	㎡	8株/㎡ ジンチョウゲ、アセビ、ヒラドツツジ（白・薄ピンク）、ユキヤナギ、ヤマブキ、シモツケゴールドフレーム、コデマリ、クチナシ、マホニアコンヒューサ、センリョウ など
地被類	地被類寄せ植え	—	cmvp	—	13.4	㎡	Φ90-150mm Φ90mm：49p/m2 Φ150mm：25p/m 2 アジュガ、斑入りノシラン、ホトトギス、ツワブキ、フウチソウ、タマシダ、ベニシダ など



■ ヒラドツツジ ※ 3 ～ 4



■ ジンチョウゲ ※ 2 ～ 4



□ ヤマブキ ※ 4



■ クチナシ ※ 6 ～ 7



■ アセビ ※ 2 ～ 5



□ ユキヤナギ ※ 3 ～ 4



□ コデマリ ※ 6 ～ 7



■ センリョウ ◎ 12 ～ 2



■ マホニア・コンフューサ※ 10 ～ 12



□ シモツケゴールドフレーム



■ アジュガ ※ 4 ～ 6



■ 斑入りノシラン ※ 7 ～ 8



□ ホトトギス ※ 7 ～ 10



■ ツワブキ ※ 10 ～ 12



■ タマシダ



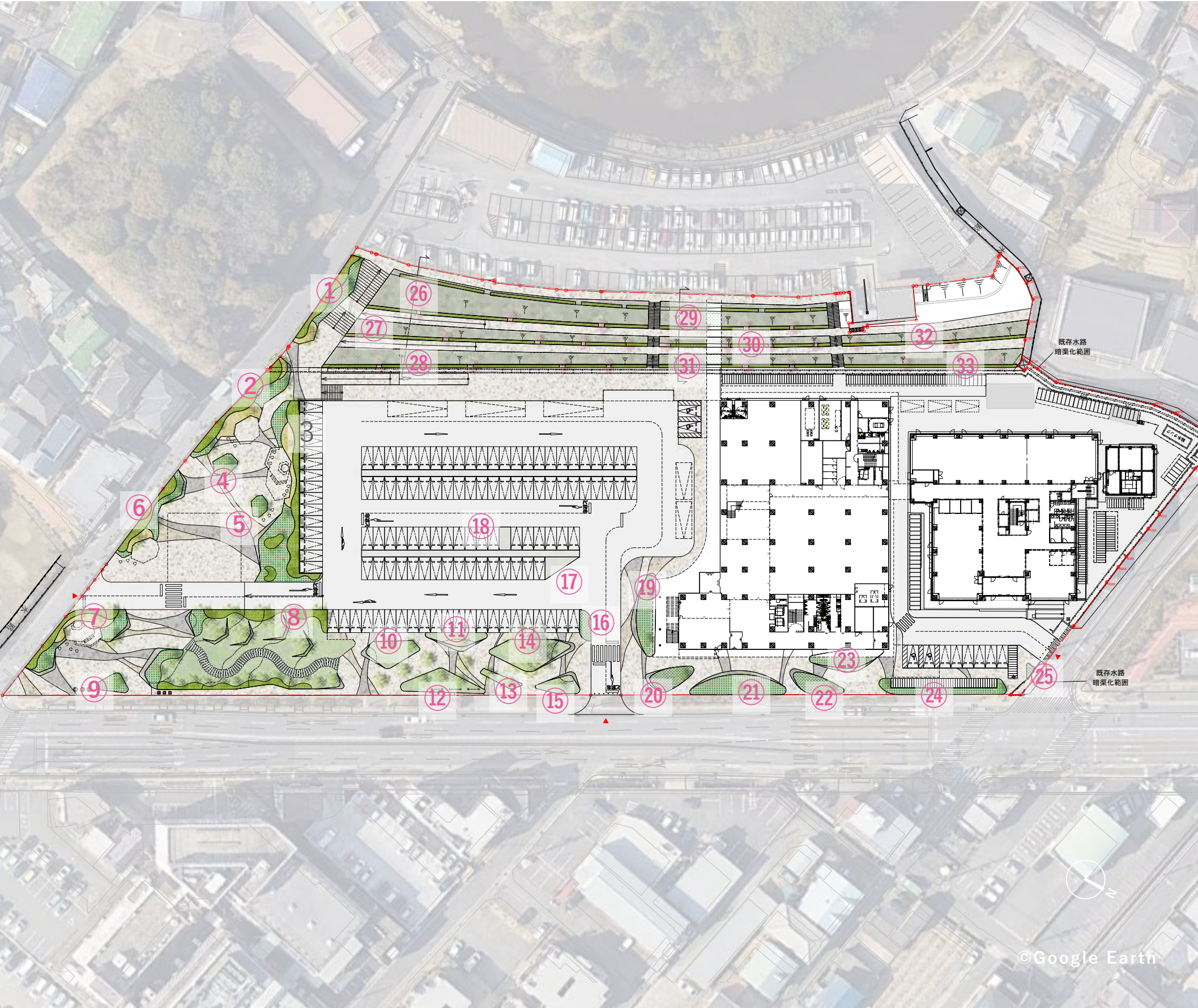
■ ベニシダ



■ フウチソウ

■：常緑樹 □：落葉樹 ※：開花時期 ◎：結実時期





敷地・建築概要	
敷地面積	18155.55㎡
建蔽率（上限）	80%
建築面積	4481.34㎡
建築物の床面積の合計	13610.49㎡
屋上面積	3089.15㎡

地上部緑化必要面積（AまたはBの面積のうち小さい方の面積以上の面積）

A. ア、イによって算出される面積のうち小さい方の面積

ア.（敷地面積-建築面積）×25% → 3418.55㎡

イ.〔敷地面積-（敷地面積×建蔽率×0.8）〕×25% → 1634.00㎡

B. 建築物の床面積の合計 → 13610.49㎡

建築物上の緑化面積

※高さ1.1m以上の手すり及び人が階段エレベーター等で行き来できる部分で、空調機器、エレベーター、ヘリポート等管理に必要な部分を除いた部分の面積

必要面積 617.83㎡ ←屋上面積×20%

計画面積 290.33㎡ ←P19 3-1. 建築概要【エリア別面積表】植栽部合計より

327.50㎡ ←地上部分から振替面積

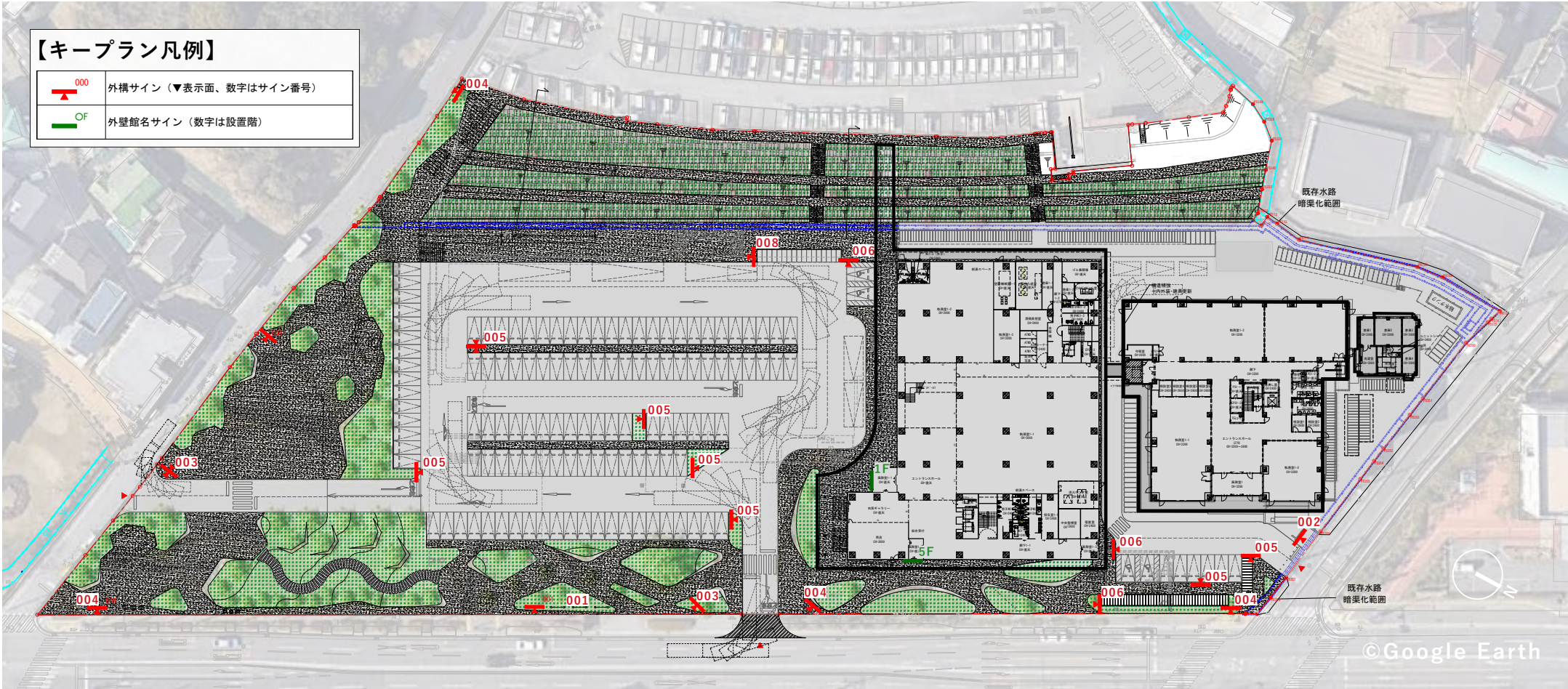
地上部緑化面積	
必要面積	1634.00㎡ ≤ 3217.97㎡ OK
樹木によるもの（必要緑化面積の1/2以上）※大阪府緑化マニュアルp10【計算例】より	
必要面積	817.00㎡ ≤ 958.61㎡ OK

建築物緑化面積	
必要面積	617.83㎡ ≤ 617.83㎡ OK

地上部緑化面積計算										
	植栽属性	面積算定様式	地積面積		A	T1:4m以上	T2:2.5m~4m	T3:1m~2.5m	T4:1m未満	接道3m以内
1	樹木	①-ウ	84.49㎡	≤	139	4	5	4	1	73.32㎡
2	樹木	①-ウ	118.71㎡	≤	233	8	6	7	1	84.96㎡
3	樹木	①-ウ	229.20㎡	≤	442	17	8	13	4	0.00㎡
4	樹木	①-ウ	18.47㎡	≤	30	1	0	3	0	0.00㎡
5	樹木	①-ウ	69.16㎡	≤	138	4	5	4	0	59.19㎡
6	樹木	①-ウ	12.90㎡	≤	22	1	0	1	0	0.00㎡
7	樹木	①-ウ	93.11㎡	≤	228	7	7	8	0	44.10㎡
8	地被	②-ア	603.16㎡	>	570	24	1	29	12	61.50㎡
9	地被	②-ア	19.53㎡	>	18	1	0	0	0	13.56㎡
10	樹木	①-ウ	47.60㎡	≤	52	2	0	4	0	0.00㎡
11	樹木	①-ウ	28.70㎡	≤	74	1	4	4	0	0.00㎡
12	樹木	①-ウ	60.66㎡	≤	142	3	6	7	0	40.24㎡
13	樹木	①-ウ	14.53㎡	≤	36	2	0	0	0	5.74㎡
14	地被	②-ア	79.46㎡	>	18	1	0	0	0	0.00㎡
15	地被	②-ア	26.12㎡	>	26	1	0	2	0	21.38㎡
16	地被	②-ア	14.67㎡	-	-	-	-	-	-	0.00㎡
17	地被	②-ア	12.50㎡	-	-	-	-	-	-	0.00㎡
18	地被	②-ア	18.75㎡	-	-	-	-	-	-	0.00㎡
19	樹木	①-ウ	44.70㎡	≤	83	2	3	4	1	0.00㎡
20	樹木	①-ウ	34.47㎡	≤	36	1	1	2	0	11.05㎡
21	地被	②-ア	71.65㎡	>	46	1	2	2	0	57.47㎡
22	地被	②-ア	34.31㎡	>	32	1	1	1	0	24.52㎡
23	地被	②-ア	23.37㎡	>	11	0	1	0	1	0.00㎡
24	樹木	①-ウ	43.10㎡	≤	110	5	2	0	0	41.78㎡
25	地被	②-ア	3.61㎡	-	-	-	-	-	-	3.54㎡
26	地被	②-ア	359.42㎡	>	64	3	1	0	0	0.00㎡
27	地被	②-ア	185.50㎡	>	90	5	0	0	0	0.00㎡
28	地被	②-ア	245.31㎡	>	102	4	3	0	0	0.00㎡
29	地被	②-ア	193.03㎡	>	74	3	2	0	0	0.00㎡
30	地被	②-ア	74.43㎡	>	72	4	0	0	0	0.00㎡
31	地被	②-ア	105.46㎡	>	74	3	2	0	0	0.00㎡
32	地被	②-ア	116.60㎡	>	36	2	0	0	0	0.00㎡
33	地被	②-ア	132.43㎡	>	56	2	2	0	0	0.00㎡
-	樹木	①-ア-イ	55.20㎡	-	-	-	-	-	-	0.00㎡
樹木計			958.61㎡							合計
地被計			2315.68㎡							3545.47㎡
合計			3274.30㎡							建物緑化不足分に一部振替→

①-ア-イ S=(W/2)²×π  
①-ア-ii 整形面積を樹木面積として算入可  
①-イ 樹高により定めた半径により算出された当該樹木の幹を中心とした水平投影面積  
①-ウ A≤18×T1+10×T2+4×T3+T4  
②-ア 緑化面積-芝その他地被植物で覆われる部分の水平投影面積 ※①-イとして満たさない緑化エリア



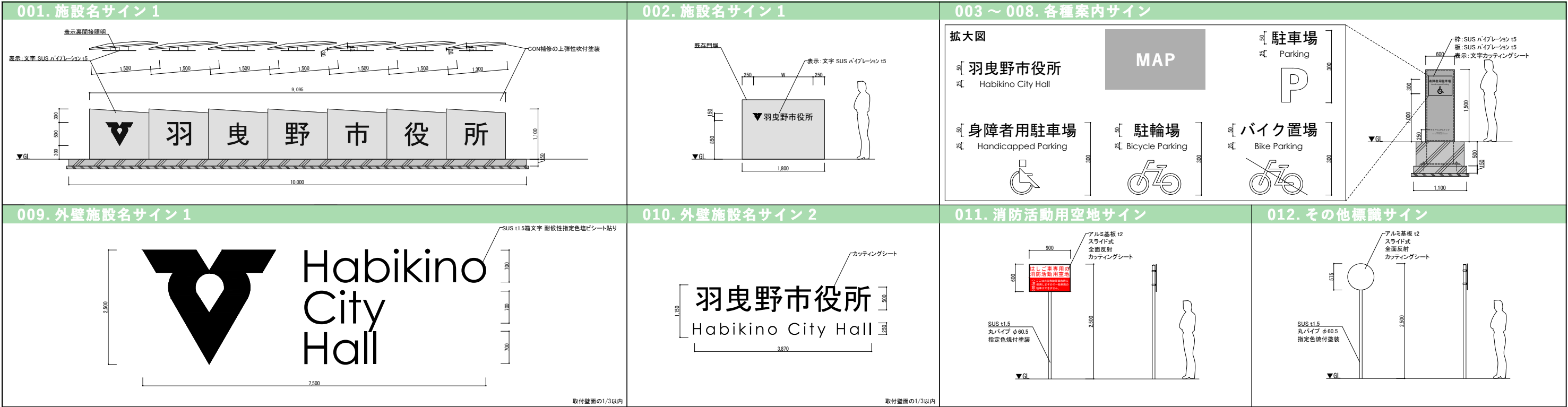


1. 誰もが分かりやすいサインデザイン

- ・庁舎全体のサイン形状・記号・書体・色彩などデザインを統一し、**来庁者が認知しやすく目的の場所に誘導できるデザイン**とします。
- ・サインに表記される言語は様々な国の外国人に配慮した分かりやすい言語対応と共に、**直感的にわかり易いピクトグラム（絵文字）の併用**により国際化に対応した表示を行います。
- ・色弱者等に配慮し、**色による区分と文字・数字・点字の併用し認知しやすいデザイン**とします。

2. 建物内部サインとの区分

建物内部のサイン計画については原則としてオフィス環境整備業務受注者が計画するものとしませんが、**建物全体の視認性・デザイン統一**のために DB 事業者及び実施設計監修業務受注者と**協議・調整の上、計画**します。





1. 災害に備えた安全なエレベーター計画

- ・地震波の初期微動を P 波センサが検出して**自動的にかごを最寄階に着床させ休止させる管制機能**を採用し、**地震時の安全を確保できる計画**とします。
- ・地震時に管制運転で休止した場合、遠隔操作にて異常の有無を自動配信し安全を確認し、**自動復旧させることができる仕様**とします。
- ・新本館 EV2 は**ストレッチャー対応**のエレベータとします。
- ・別館エレベーターについては**既設品流用の上、既存不適格を改修**します。

項目		仕様		
		新本館EV1・2台	新本館EV2	別館EV（既存不適格改修）
管制運転	用途（特殊用途）	乗用（車椅子仕様）	人荷用（車椅子仕様）	乗用（車椅子仕様）
	積載量（定員）	1 0 0 0 K g （1 5 名）	1 6 0 0 K g （2 4 名）	1 0 0 0 K g （1 5 名）
	速度	9 0 m / m i n	9 0 m / m i n	6 0 m / m i n
	制御方式	交流インバータ制御方式	交流インバータ制御方式	可変電圧可変周波数制御方式
	操作方式	2 台群乗合全自動方式	乗合全自動方式	
	停止箇所（階）・出入口方向（階）	6 ヲ所停止 （1 ～ 6 階）・1 方向	5 ヲ所停止 （1 ～ 5 階）・1 方向	4 ヲ所停止 （1 ～ 4 階）・1 方向
	昇降行程（全高）・昇降路構造	2 2 4 0 0 m m （2 6 9 5 0 m m）・鉄筋コンクリート構造（R C 造）	1 6 3 0 0 m m （2 1 2 5 0 m m）・鉄筋コンクリート構造（R C 造）	1 2 4 0 0 m m （1 8 4 0 0 m m）・鉄筋コンクリート構造（R C 造）
	かご内法（W x D x H）	1 4 0 0 m m X 1 3 5 0 m m X 2 2 5 0 m m	2 0 0 0 m m X 1 7 5 0 m m X 2 3 0 0 m m	1 6 0 0 m m X 1 5 0 0 m m X 2 3 5 0 m m
	出入口寸法(WxH)	8 0 0 m m X 2 1 0 0 m m	1 1 0 0 m m X 2 1 0 0 m m	9 0 0 m m X 2 1 0 0 m m
	ドア方式	電動式・2 枚戸中央開き	電動式・2 枚戸中央開き	電動式・2 枚戸中央開き
	電動機容量	A C - 8 ・ 7 k W	A C - 1 4 k W	A C - 6 ・ 4 k W
	電源	三相 2 0 0 V 6 0 H z	三相 2 0 0 V 6 0 H z	三相 2 0 0 V 6 0 H z
		照明	単相 1 0 0 V 6 0 H z	単相 1 0 0 V 6 0 H z
	管制運転	地震時	有 全自動形（3 段設定）	有 全自動形（P 波・S 波センサー 3 段設定）
		地震対応機能	地震対応機能付（リスタート運転・自動復旧運転・運転状況表示機能）	地震対応機能付（リスタート運転・自動復旧運転・運転状況表示機能）※自動復旧運転：保守契約による
		長周期地震対策	長周期地震対策付	無
		地震感知器	P・S 波地震感知器（普通級）	P・S 波地震感知器（普通級）
		火災時	有 全自動形	有 全自動形
		自家発時	無	無
基本仕様及び標準装備仕様	浸水時/冠水時	有 全自動形（ビット冠水時（指定階））	有 全自動形（ビット冠水時（指定階））	無
	停電時自動着床装置	有 （トスランダー）	有 （トスランダー）	有 （M E L D）
	耐震クラス（新安全基準）	A 1 4（新安全基準対応（戸開走行保護装置付））	A 1 4（新安全基準対応（戸開走行保護装置付））	A 1 4（新安全基準対応（戸開走行保護装置付））
	かご内連絡装置（個数）	2 4 V 同時通話式インターホン・多局用親機 1 台	2 4 V 同時通話式インターホン単局用親機 1 台	2 4 V 選局式インターホン 1 台（既設監視盤）
	基本仕様及び標準装備仕様	ローラーガイド（かご、おもり）	ローラーガイド（かご、おもり）	スライディングガイドシュー（かご、おもり）
		照明自動休止・換気装置継続運転機能	照明・換気装置自動休止機能	照明・換気装置自動休止機能
		いたずら呼びキャンセル機能	反転時呼び一括キャンセル機能	反転時かご呼び一括キャンセル機能
		反転時呼び一括キャンセル機能	戸開放自動設定	行先階取消機能
		戸開放自動設定	行先階取消し機能	強制戸閉動作
		行先階取消し機能	気配りアナウンス機能（非常時 4 ヲ国語対応）	音声合成アナウンス
		気配りアナウンス機能（非常時 4 ヲ国語対応）	ランニングクリアランス 1 0 m m	故障時最寄階低速自動着床運転
		故障時最寄階自動着床運転		ドアロードディテクタ
		しきい開すきまレス		ネクストランディング
		広角ミラー付操作盤		
乗場仕様	三方枠	ドアパネル	鋼板塗装 5 フツヤ（C 級）	鋼板塗装 5 フツヤ（C 級）
		遮煙	遮煙機能付（スモークブルーフ）	遮煙機能付（スモークブルーフ）
	数居		硬質アルミ製	硬質アルミ製
		ボタン	クリックタッチボタン	クリックタッチボタン
		インジケーター	液晶	液晶
	インジケーターボタン		液晶	液晶
		フェースプレート	平板（板バネ）ステンレス製ヘアライン、専用ボタン一体	平板（板バネ）ステンレス製ヘアライン、専用ボタン一体
かご仕様	天井照明	照明	プレミアム（PRM-11）、化粧鋼板、LED 調色（昼光色～電球色、タイマー付）	ガラスクロス照明、鋼板塗装、LED 昼光色
		停電灯	有	有
	換気装置		ファン・イオン発生機付	ファン
	リターンパネル		ステンレス製バイブレーション	ステンレス製バイブレーション
	出入口柱		ステンレス製バイブレーション	ステンレス製ヘアライン
	ドア	ドアパネル	鋼板化粧シート貼（t 1. 6）（一般）	鋼板化粧シート貼（t 1. 6）（一般）
	幕板		鋼板化粧シート貼（一般）	ステンレス製ヘアライン
	側板	側板パネル	鋼板化粧シート貼（一般）	鋼板化粧シート貼（一般）
	巾木		ステンレス製バイブレーション	ステンレス製バイブレーション
				既設品流用：現地化粧シート貼
				既設品流用：現地ステンレス板貼付

2. 誰でも使いやすく、バリアフリーなエレベーター計画

- ・バリアフリー法、大阪府福祉のまちづくり条例に準拠しエレベータを整備し、**だれもが利用しやすい計画**とします。
- ・かご及び昇降路の出入口のサイズは 80cm 以上、かごの幅 140cm 以上、奥行 135cm 以上とし、**車いすの転回に支障がない計画**とします。また、**鏡と 2 面手すりをかご内に計画**します。
- ・かご内および乗降ロビーに到着階や戸の開閉、昇降方向を音声で知らせる機能や点字やインジケーター等**車椅子利用者や視覚障害者、聴覚障害者の方が利用しやすい計画**とします。

項目		仕様		
		新本館EV1・2台	新本館EV2	別館EV（既存不適格改修）
かご仕様	床	タイル貼り、（材料・貼付別途工事）	タイル貼り、（材料・貼付別途工事）	既設品流用：現地床タイル貼替 長尺塩ビシート（ロンリウム等）
	数居	硬質アルミ製	硬質アルミ製	既設品流用：現地アルミ磨き
	インジケーター	操作盤組込	操作盤組込	操作盤組込
	主操作盤	ボタン	クリックタッチボタン	クリックタッチボタン
		インジケーター	液晶（8. 4 インチ）	液晶（8. 4 インチ）
		フェースプレート	標準（広角ミラー付）ステンレス製バイブレーション	標準（広角ミラー付）ステンレス製バイブレーション
		付加仕様	非接触リーダー設置（機器支給品・建築工事）	非接触リーダー設置（機器支給品・建築工事）
			非常呼ボタンガード（ステンレス製、スイング式）	非常呼ボタンガード（ステンレス製、スイング式）
			非常呼ボタン応答灯	非常呼ボタン応答灯
	かご室付加仕様		戸開延長ボタン付	
		ドア安全装置	機械式（片側）	機械式（片側）
		防犯カメラ	2 D 多光軸（マルチビーム）	2 D 多光軸（マルチビーム）
		その他オプション	標準カメラ（映像信号渡し）	なし
			B G M スピーカー	B G M スピーカー
		保護マット	磁石式保護マット（分割形）、標準色(高さ1800mm)	磁石式保護マット（分割形）、標準色(高さ1800mm)
		床マット	ゴムマット、標準色	なし
福祉仕様	音声案内装置		方向・戸閉・階床・管制運転案内、アナウンス ON - OFF スイッチ付、日本語・英語	方向・戸閉・階床・管制運転案内、アナウンス ON - OFF スイッチ付、日本語・英語
	専用乗場ボタン	ボタン	クリックタッチボタン	クリックタッチボタン
	かご内横型主操作盤	フェイスプレート	他用品組込	ステンレスヘアライン仕上
		ボタン	クリックタッチボタン	クリックタッチボタン
		インジケーター	角窓ドットデジタル	角窓ドットデジタル
	かご内横型副操作盤	フェースプレート	標準ステンレス製バイブレーション	標準ステンレス製バイブレーション
		ボタン	クリックタッチボタン	クリックタッチボタン
		インジケーター	角窓ドットデジタル	角窓ドットデジタル
	かご内鏡	フェースプレート	標準ステンレス製バイブレーション	標準ステンレス製バイブレーション
	かご手摺（側面）	フルハイトミラー（W500、ステンレス製鏡面）	フルハイトミラー（W500、ステンレス製鏡面）	合わせガラスアルミ枠付（570mmX1, 400mm）
	戸開放時間	標準時間（10秒）	標準時間（10秒）	標準時間（10秒）
	用品オプション	非常呼ボタンガード（ステンレス製スイング式）	非常呼ボタンガード（ステンレス製スイング式）	インターホン乱用防止カバー（プラスチック）
	特定客先仕様	国土交通省	国土交通省	公共建築工事標準仕様書 令和4年版
	銘板	点字銘板（ステンレス製貼付）	点字銘板（ステンレス製貼付）	点字銘板（プラスチック製貼付、SUS調シルバー）
その他付加仕様	警報回路	インターホン呼びボタン、ブザーDC24V、かご上、インターホンと警報器リセットの連動、タイマー付、各階停止運転付	インターホン呼びボタン、ブザーDC24V、かご上、インターホンと警報器リセットの連動、タイマー付、各階停止運転付	インターホン呼びボタン、かご内アナウンス、監視盤異常灯点灯およびブザー鳴動、各階強制停止運転
	パーキング機能	パーキング機能（SW2点）	パーキング機能（SW2点）	有 既設監視盤(遠隔休止SW：運転-休止)
	ノイズフィルター・回生電力機能	高調波対策付	高調波対策付	高調波対策付(回生なし)
	ホームランディング	ホームランディング階：1、切替スイッチ有		なし
	暗証式かご呼び登録	縦形 主（副）操作盤組込、2 個用スイッチボックス：縦向き	縦形 主（副）操作盤組込、2 個用スイッチボックス：縦向き	なし
	簡易暗証式呼び登録	客先支給品による制限解除（階床別解除、解除時間は5秒）、乗場登録方法なし、オーナー宅解除手段なし	客先支給品による制限解除（階床別解除、解除時間は5秒）、乗場登録方法なし、オーナー宅解除手段なし	なし
	ファッシャープレート	ボンデ鋼板（亜鉛メッキ）	ボンデ鋼板（亜鉛メッキ）	なし
	特記	かご内非接触リーダー設置（支給品・建築工事）	かご内非接触リーダー設置（支給品・建築工事）	乗場ドア遮煙対応
		乗場ドア遮煙対応	乗場ドア遮煙対応	
	溶接レス工法	溶接レス工法（昇降路用品、のりば用品）		溶接レス工法
	工事用機材・材料指定	エコケーブル指定	エコケーブル指定	既存線利用（電源線、監視盤信号線）



1. テナント工事区分表（案）

テナント区画は**新本館 1 階売店、ATM コーナー**を想定しています。

工事種別については下記の通りとします。

また、実施設計段階において、貸付区画ごとに工事区分表や貸方基準を精査することを想定します。

- ・ **A 工事**：羽曳野市の費用負担で行う工事。
- ・ **B 工事**：入居者の設計に基づき、入居者の費用負担で DB 事業者が施工する工事。
- ・ **C 工事**：入居者の設計に基づき、入居者の費用負担で入居者指定業者が施工する工事。

※ B 工事、C 工事ともに退去時原状回復を含む。

	工事内容	A工事	入居者負担	C工事	備考
			B工事		
建築工事	外部サッシ/外部建具	全工事	店舗計画による変更追加工事	なし	
	床	内部仕上表の記載範囲まで	なし	店舗計画によるA工事で降の全工事	
	壁/柱型	内部仕上表の記載範囲まで	なし	店舗計画によるA工事で降の全工事	
	天井	内部仕上表の記載範囲まで	なし	店舗計画によるA工事で降の全工事	
	内部建具	全工事	店舗計画による変更追加工事	なし	
	点検口	A工事計画による必要分を設置	なし	店舗計画によるA工事で降の全工事	
	内部造作 （家具/什器/備品）	なし	なし	店舗計画による全工事	
電気設備工事	幹線設備（電灯/動力）	電灯動力盤設置及び電灯動力盤までの幹線	テナント計画による幹線サイズUP（容量増） 盤内回路の変更及び増設	なし	
	電灯/コンセント設備	なし	なし	テナント計画による電灯、コンセントの増設	
	動力設備	なし	なし	テナント計画による盤から動力負荷までの配管配線	
	テレビ共聴設備	なし	テナント計画によるテレビ端子増設	なし	
	構内交換設備（電話設備）	なし	テナント計画によるテレビ端子増設	なし	
	情報通信網設備	なし	テナント計画によるLAN端子増設	テナント計画による無線LAN等の機器及び配管配線の敷設	
	BGM設備	なし	なし	BGM設備設置	
	防犯設備	なし	なし	防犯設備設置	
防災設備工事	自動火災報知設備	法に準拠し設置	テナント計画による感知器増設	なし	
	消火設備	屋内消火栓で防護	テナント計画による屋内消火栓増設	なし	
	非常放送設備	法に準拠し設置	テナント計画によるスピーカー増設	なし	
	非常照明・誘導灯設備	法に準拠し設置	テナント計画による非常照明設備及び誘導灯増設	なし	
	排煙設備	なし	なし	なし	排煙設備はあくまで建築基準法による。消防法の排煙はなし。
	ダクト消火設備	なし	排気ファン連動停止信号およびダクト消火設備作動新号の配線と設定工事	テナント計画による設置工事	
	消火器	法に準拠し設置	なし	テナント計画による消火器増設	
空調設備工事	空調設備	室外機設置位置および冷媒管ルートの確保 ダクト・配管に伴うコア抜き工事	なし	テナント計画による ・店舗内ダクトおよび配管工事 ・空調設備工事（室外機・室内機・配管・ダクト類） ・換気設備工事（換気機器・配管・ダクト類） ・消臭装置の設置（必要に応じて） ・プレハブ冷蔵庫の設置（必要に応じて）	
	換気設備	法定換気量分の機械換気設備（排気ファン） ダクトに伴うコア抜き工事	なし		
衛生設備工事	給水設備	上水：室内天井でバルブ止め 雑用水：なし 量水器（私設メーター）まで 使用水量のデータ取込設定	なし（床下スラブ上で対応）	テナント計画によるテナント内配管工事	
	排水設備	雑排水：床上フラグ止め	なし（床下スラブ上で対応）	テナント計画によるテナント内配管、衛生器具及びグリストップ設置工事	グリストップは店舗内床上設置とする。 店舗内配管は床上または天井配管とする。
	ガス機器	なし	なし	なし	
サイン	看板類・店名表示	なし	なし	店舗計画による全工事	