

ご家族さんからの声



病院につながったお母さん

専門の先生に気軽に相談できて安心しました。ほかのお母さんともお話しできて気持ちが楽になり、よい気分転換にもなりました。



教室に子どもと通うお母さん

子どもを育てているお母さんたちとつながれて、どう子どもに関わればいいのかも少しずつ分かってきて、とても心強かったです。今ではここが、安心して相談できる場所になっています。



心配なこと、つらいこと。抱えずに
ちょっとひと息つきながら、
一緒に考えてみませんか？



相談窓口のご案内

乳幼児期

羽曳野市 こどもえがお部 こども家庭支援課
(母子担当)

TEL 072-956-1000



地域支援センターばんびーの
(四天王寺悲田院児童発達支援センター内)

TEL 072-950-1530



羽曳野市社会福祉協議会

TEL 072-958-2315



小学生以上のお子さん

羽曳野市 こどもえがお部 こども家庭支援課
(家庭児童相談担当)

TEL 072-956-1000



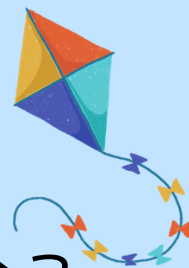
地域支援センターばんびーの
(四天王寺悲田院児童発達支援センター内)

TEL 072-950-1530



羽曳野市社会福祉協議会

TEL 072-958-2315



この子って 発達障害かな？

子どもの発達障害リーフレット

～分からないことだらけの子育てを応援します～



子どもの発達障害リーフレット



このリーフレットは、
子育てに悩んで、発達障害かな…？
と思ったご家族の方に向けて
相談の流れや相談ができる機関を
ご紹介することを目的としています。

問い合わせ先
羽曳野市 保健福祉部 障害福祉課
TEL 072-947-3823

発達障害ってどんなん？

うまく説明出来ない
けど他の子と
なんか違う

初めての
場所で
大混乱

同じ遊びを
何度も
繰り返す



抱っこしても
身体を沿わせず
抱きにくい

なんでか分からん
けどよく泣く

話しかけても
知らんぷり

ここで紹介した特徴は、発達障害ではない子どもにも見られることがあります。
気になることがあれば、まずはご相談から始めてみませんか？

相談のながれ

*あくまで1例です。

1 電話

お子さんの状況や悩んで
いることをまずお聞き
します。

2 面談

保護者さんとの面談実施や、お子さん
の遊ぶ様子等を通して、支援内容を
一緒に考えていきます。

3 支援

お子さんの状況に合わせて、
保護者さんへのアドバイスを
行ったり、必要に応じて
医療機関や支援機関を
ご紹介します。

