

人間ドックで受ける

人間ドック
詳細はこちら▶



自己負担 約1万～2万5千円(医療機関により異なりますので、事前に医療機関にご確認ください)

※申請をされないまま人間ドックを受診された場合は、全額自己負担となります。

対象者

下記すべてに当てはまる方

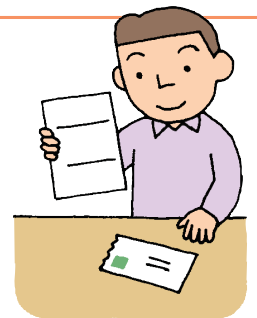
- ① 申請時に羽曳野市国保の加入届出日より6か月以上経過し、受診日当日も継続して資格を有する方
- ② 受診時において、満30歳以上75歳未満の方
- ③ 国民健康保険料に滞納がない方
- ④ 年度内に特定健診(プレ特定健診)を受診されていない方

1 人間ドック助成決定通知書の申請

- 電子申請もしくは保険年金課窓口(本庁1階)で申し込んでください。
- 約2週間で助成決定通知書を発行します(郵送)。

※申請期間：令和9年3月5日まで

電子申請はこちら▶



2 予約する

- 助成決定通知書が届いたら、下表人間ドック実施医療機関に予約してください。

実施医療機関		連絡先	実施医療機関		連絡先
羽曳野市	城山病院	072-958-1000	柏原市	市立柏原病院	072-970-2300
	天仁病院	072-939-8561	堺市	ベルクリニック	072-224-1717
	しらとり病院(旧藤本病院)	072-958-5566	大阪市	多根クリニック	06-6577-1881
藤井寺市	青山病院	072-953-1211		聖授会 OCAT予防医療センター	0120-728-797
富田林市	PL病院	0721-25-8234		大野クリニック	06-6213-7230
	大阪府済生会 富田林病院 健診センター	0721-28-7060		大阪公立大学医学部附属病院 MedCity21	06-6624-4011
松原市	松原徳洲会病院	072-334-3400			
	阪南中央病院	072-337-2525			

3 受診する

- 健診当日は、**食後10時間以上あけて**受診してください。
- 羽曳野市国保資格が確認できるもの(以下①～③のいずれか)

持ち物

マイナ保険証を持っている方

①マイナ保険証

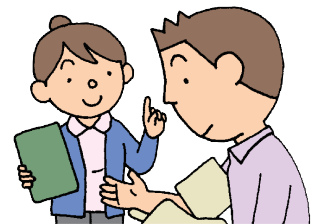
または

②マイナ保険証+資格情報のお知らせ(オンライン資格確認ができない医療機関)

マイナ保険証を持っていない方

③資格確認書

- 特定健康診査受診券(水色)
- 人間ドック助成決定通知書
- 医療機関からの送付物



4 結果を受け取る

- 医療機関で結果をお受け取りください。
- 市から結果通知と健康に役立つリーフレットを送付します。

