

介護保険事業の運営状況について

1.高齢化の状況

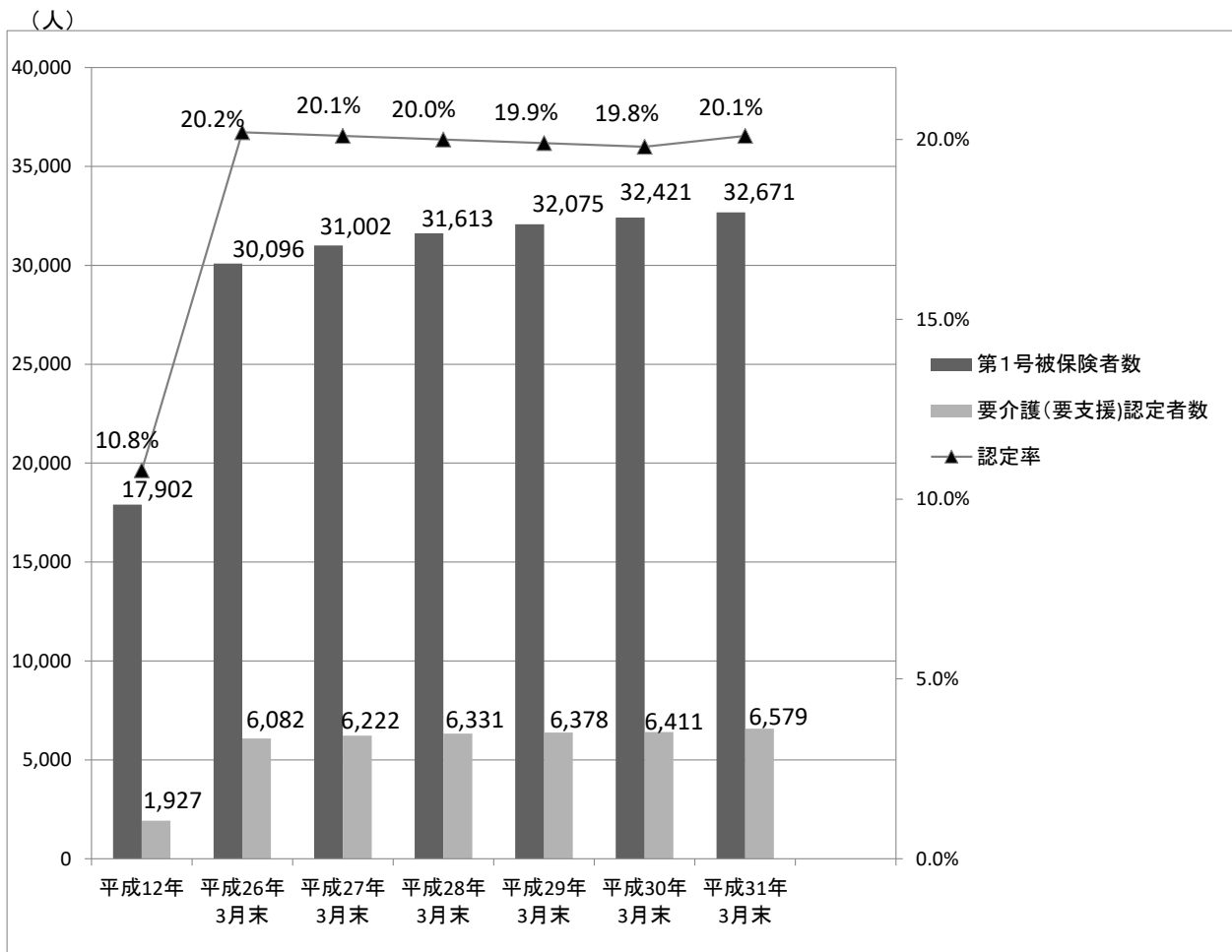
羽曳野市の第1号被保険者数・要介護（要支援）認定者数の推移

(単位:人)

	平成12年 4月末	平成26年 3月末	平成27年 3月末	平成28年 3月末	平成29年 3月末	平成30年 3月末	平成31年 3月末	平成31年2月末 大阪府 全国	
第1号被保険者数	17,902	30,096	31,002	31,613	32,075	32,421	32,671	2,368,812	35,216,522
伸率	—	4.2%	3.0%	2.0%	1.5%	1.1%	0.8%	100.8%	101.1%
要介護・要支援 認定者数	1,927	6,082	6,222	6,331	6,378	6,411	6,579	516,388	6,565,451
伸率	—	2.3%	2.3%	1.8%	0.7%	0.5%	2.6%	103.6%	102.6%
うち、第1号被 保険者数	1,861	5,931	6,074	6,198	6,244	6,277	6,447	507,030	6,435,501
認定率	10.8%	20.2%	20.1%	20.0%	19.9%	19.8%	20.1%	21.8%	18.6%
高齢化率	15.3%	26.4%	27.4%	28.1%	28.7%	29.2%	29.6%	26.9%	28.3%

(出典：介護保険事業状況報告)

※ 伸率：前年同月伸率



2.要介護認定の状況

要介護(要支援)認定者数の推移

(単位:人)

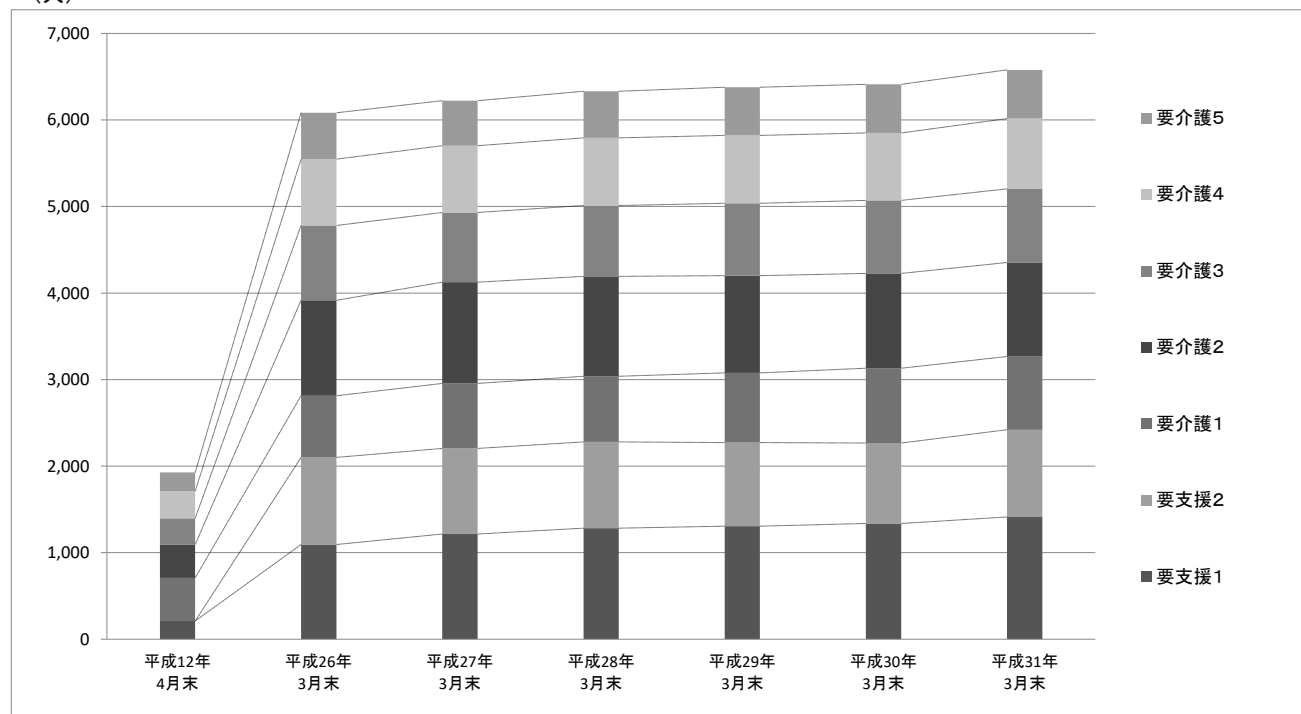
	平成12年	平成26年	伸率	平成27年	伸率	平成28年	伸率	平成29年	伸率	平成30年	伸率	平成31年	伸率
	4月末	3月末		3月末		3月末		3月末		3月末		3月末	
合計	1,927 -	6,082 (100%)	2.3%	6,222 (100%)	2.3%	6,331 (100%)	1.8%	6,378 (100%)	0.7%	6,411 (100%)	0.5%	6,579 (100%)	2.6%
要支援1	210 (10.9%)	1,094 (18.0%)	11.9%	1,215 (19.5%)	11.1%	1,282 (20.2%)	5.5%	1,307 (20.5%)	2.0%	1,338 (20.9%)	2.4%	1,413 (21.5%)	5.6%
要支援2	0 (0.0%)	1,007 (16.6%)	-4.5%	989 (15.9%)	-1.8%	998 (15.8%)	0.9%	964 (15.1%)	-3.4%	929 (14.5%)	-3.6%	1,008 (15.3%)	8.5%
要介護1	499 (25.9%)	713 (11.7%)	10.4%	751 (12.1%)	5.3%	758 (12.0%)	0.9%	806 (12.6%)	6.3%	864 (13.5%)	7.2%	846 (12.9%)	-2.1%
要介護2	384 (19.9%)	1,102 (18.1%)	-2.4%	1,170 (18.8%)	6.2%	1,156 (18.3%)	-1.2%	1,124 (17.6%)	-2.8%	1,095 (17.1%)	-2.6%	1,086 (16.5%)	-0.8%
要介護3	305 (15.8%)	865 (14.2%)	2.6%	806 (13.0%)	-6.8%	817 (12.9%)	1.4%	837 (13.1%)	2.4%	845 (13.2%)	1.0%	851 (12.9%)	0.7%
要介護4	312 (16.2%)	766 (12.6%)	2.4%	771 (12.4%)	0.7%	783 (12.4%)	1.6%	785 (12.3%)	0.3%	778 (12.1%)	-0.9%	812 (12.3%)	4.4%
要介護5	217 (11.3%)	535 (8.8%)	-2.2%	520 (8.4%)	-2.8%	537 (8.5%)	3.3%	555 (8.7%)	3.4%	562 (8.8%)	1.3%	563 (8.6%)	0.2%

(出典:介護保険事業状況報告)

※ () 内の数値: 合計に対する構成比。端数処理により、合計に一致しない場合があります。

※ 伸率: 前年同月伸率

(人)



3. サービス別受給者数の推移

(単位:人)

サービス提供月	平成26年		平成27年		平成28年		平成29年		平成30年		平成31年	
	4月	3月	3月	3月	3月	3月	3月	3月	3月	3月	3月	3月
合計	969 (100%)	4,852 (100%)	5,091 (100%)	5,162 (100%)	5,445 (100%)	4,914 (100%)	5,001 (100%)	伸率	伸率	伸率	伸率	伸率
居宅サービス	666 (68.7%)	3,869 (79.7%)	4,060 (79.7%)	4,134 (80.1%)	4,209 (77.3%)	3,695 (75.2%)	3,797 (75.9%)	伸率	伸率	伸率	伸率	伸率
地域密着型サービス	-	300 (6.2%)	335 (6.6%)	334 (6.5%)	546 (10.0%)	538 (10.9%)	535 (10.7%)	伸率	伸率	伸率	伸率	伸率
施設サービス	303 (31.3%)	683 (14.1%)	696 (13.7%)	694 (13.4%)	690 (12.7%)	681 (13.9%)	669 (13.4%)	伸率	伸率	伸率	伸率	伸率
受給率	5.4%	16.1%	16.4%	16.3%	17.0%	15.2%	15.3%					

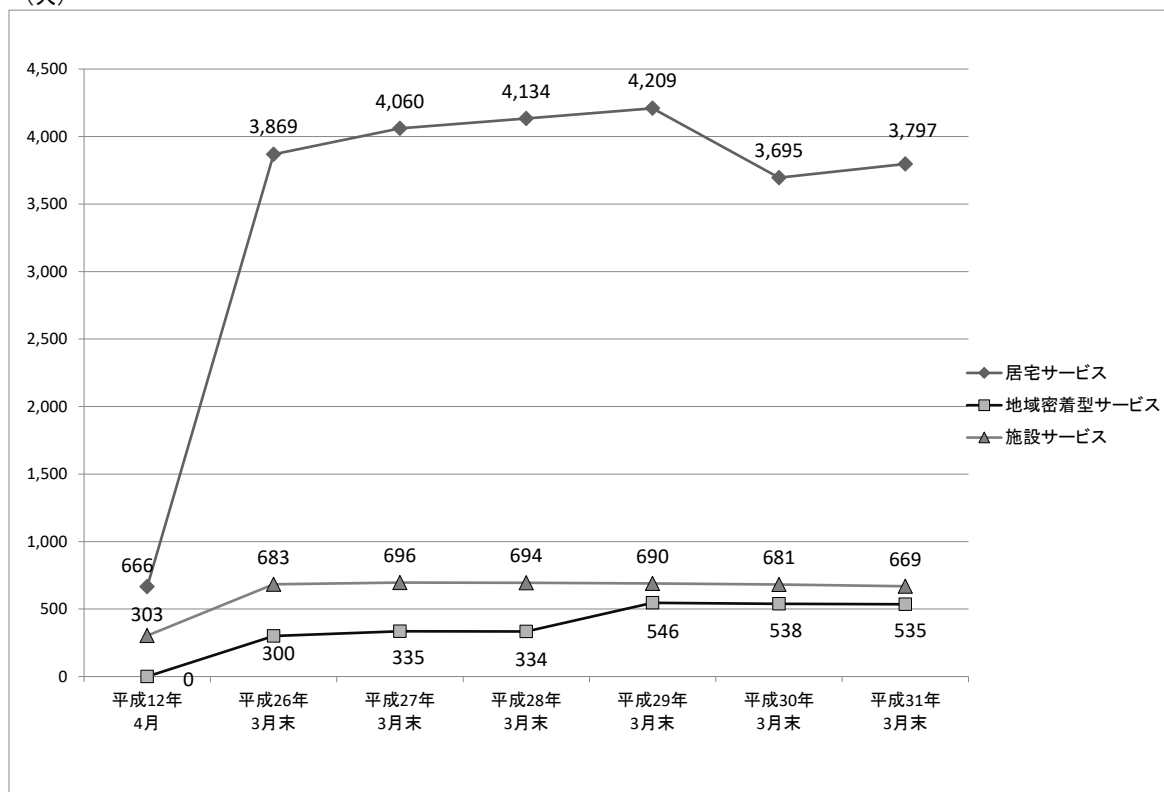
(出典:介護保険事業状況報告)

※ () 内の数値:合計に対する構成比。端数処理により、合計に一致しない場合があります。

※ 伸率:前年同月伸率

※ 「受給率」:第1号被保険者に占める受給者数の割合

(人)



4. 介護保険サービスの利用状況

(1) 保険給付費の推移

(単位:千円)

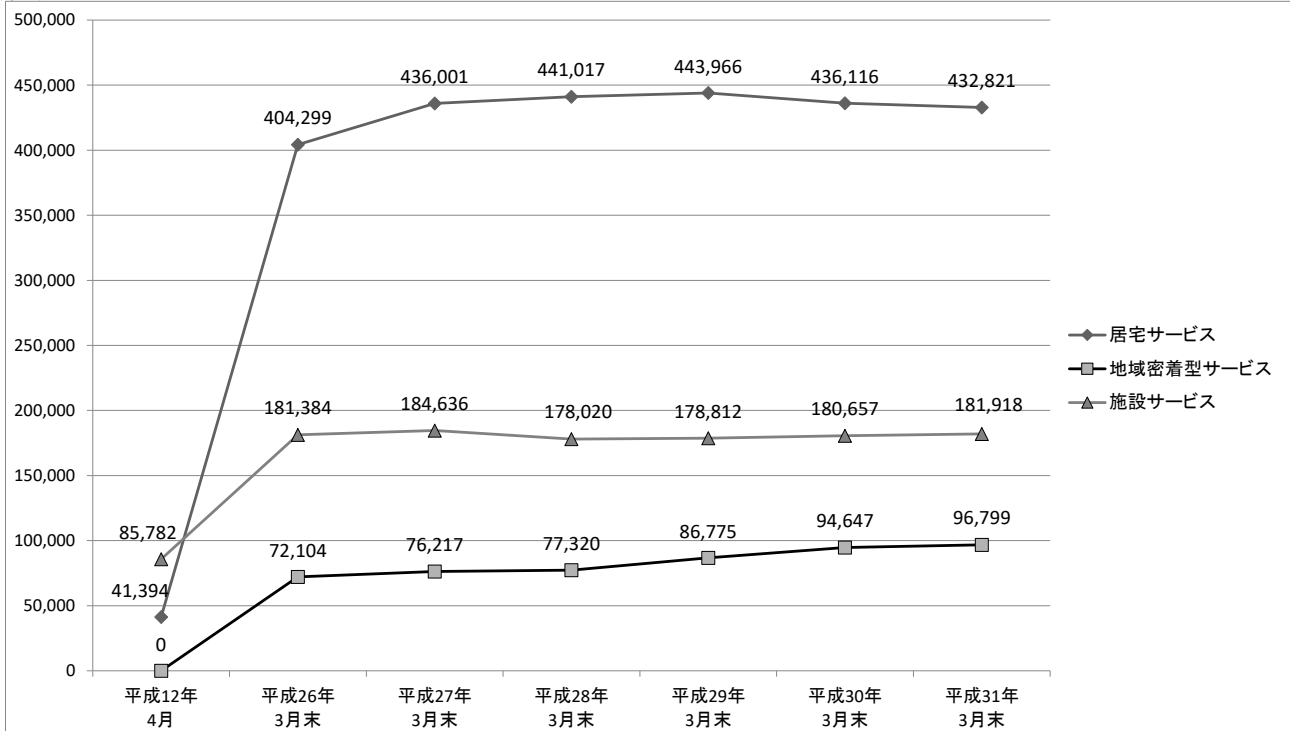
サービス提供月	平成12年	平成26年	伸率	平成27年	伸率	平成28年	伸率	平成29年	伸率	平成30年	伸率	平成31年	伸率
	4月	3月		3月		3月		3月		3月		3月	
合計	127,176 (100%)	657,787 (100%)	5.4%	696,854 (100%)	5.9%	696,357 (100%)	-0.1%	709,553 (100%)	1.9%	711,420 (100%)	0.3%	711,538 (100%)	0.0%
居宅サービス	41,394 (32.5%)	404,299 (61.5%)	8.4%	436,001 (62.6%)	7.8%	441,017 (63.3%)	1.2%	443,966 (62.6%)	0.7%	436,116 (61.3%)	-1.8%	432,821 (60.8%)	-0.8%
地域密着型サービス	-	72,104 (11.0%)	2.3%	76,217 (10.9%)	5.7%	77,320 (11.1%)	1.4%	86,775 (12.2%)	12.2%	94,647 (13.3%)	9.1%	96,799 (13.6%)	2.3%
施設サービス	85,782 (67.5%)	181,384 (27.6%)	0.6%	184,636 (26.5%)	1.8%	178,020 (25.6%)	-3.6%	178,812 (25.2%)	0.4%	180,657 (25.4%)	1.0%	181,918 (25.6%)	0.7%

(出典：介護保険事業状況報告)

※ () 内の数値：合計に対する構成比。端数処理により、合計に一致しない場合があります。

※ 伸率：前年同月伸率

(千円)



(2) 第1号被保険者1人あたりの支給額

(単位:円)

サービス提供月	平成12年 4月	平成26年 3月	伸率	平成27年 3月	伸率	平成28年 3月	伸率	平成29年 3月	伸率	平成30年 3月	伸率	平成31年 3月	伸率
合計	7,104	21,857	1.2%	22,478	2.8%	22,027	-2.0%	22,122	0.4%	21,943	-0.8%	21,779	-0.7%
居宅サービス	2,312	13,434	4.0%	14,064	4.7%	13,950	-0.8%	13,842	-0.8%	13,452	-2.8%	13,248	-1.5%
地域密着型サービス	—	2,396	-1.8%	2,458	2.6%	2,446	-0.5%	2,705	10.6%	2,919	7.9%	2,963	1.5%
施設サービス	4,792	6,027	-3.5%	5,956	-1.2%	5,631	-5.5%	5,575	-1.0%	5,572	-0.1%	5,568	-0.1%

(出典:介護保険事業状況報告)

※ 伸率:前年同月伸率

(3) 受給者1人あたりの支給額

(単位:円)

サービス提供月	平成12年 4月	平成26年 3月	伸率	平成27年 3月	伸率	平成28年 3月	伸率	平成29年 3月	伸率	平成30年 3月	伸率	平成31年 3月	伸率
合計	131,245	135,570	0.1%	136,880	1.0%	134,901	-1.4%	130,313	-3.4%	144,774	11.1%	142,279	-1.7%
居宅サービス	62,153	104,497	1.6%	107,389	2.8%	106,680	-0.7%	105,480	-1.1%	118,029	11.9%	113,990	-3.4%
地域密着型サービス	—	240,346	2.6%	227,513	-5.3%	231,498	1.8%	158,929	-31.3%	175,925	10.7%	180,932	2.8%
施設サービス	283,107	265,570	-0.1%	265,282	-0.1%	256,513	-3.3%	259,147	1.0%	265,282	2.4%	271,925	2.5%

(出典:介護保険事業状況報告)

※ 伸率:前年同月伸率

5. 地域密着型サービス事業所等の指定状況

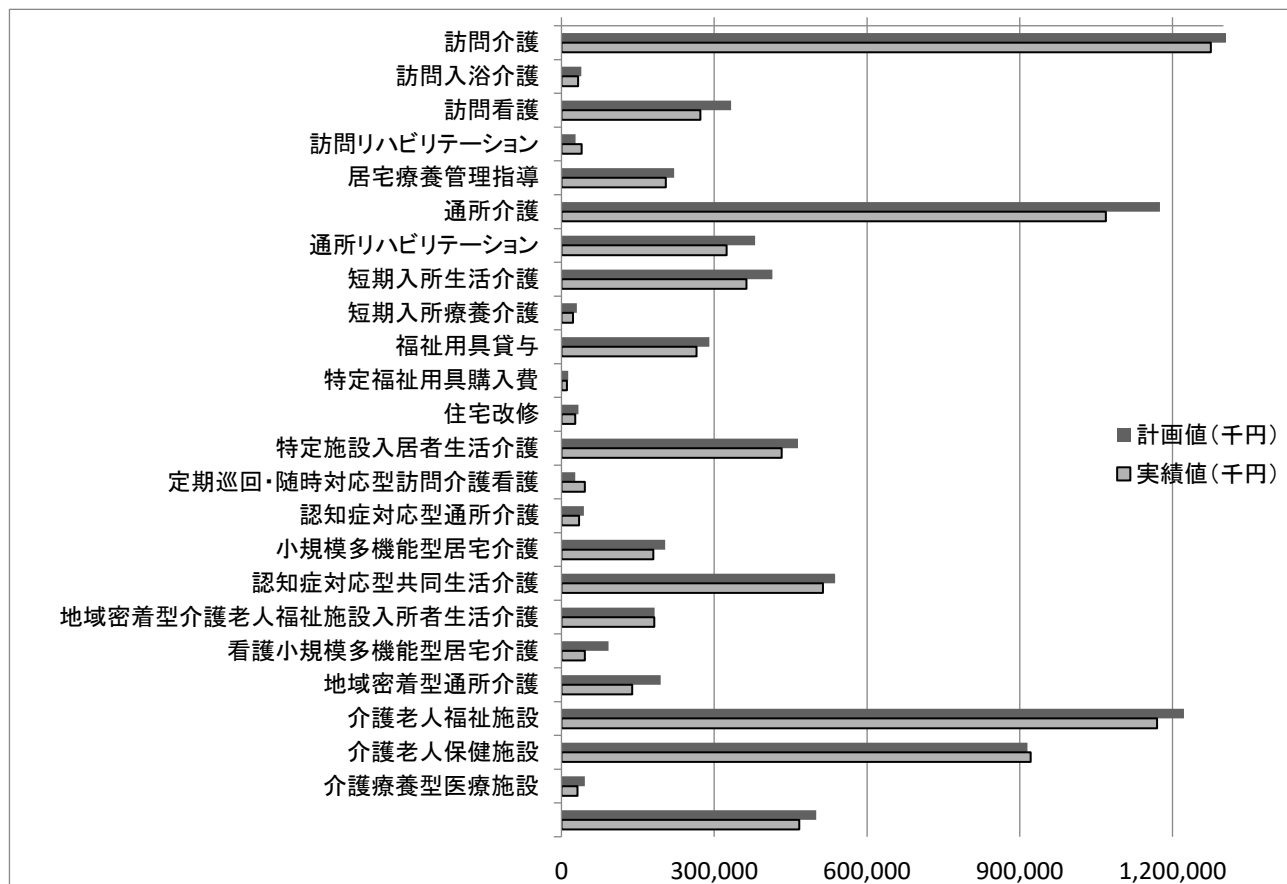
(平成31年4月1日現在・括弧内は前年同日との増減数)

	市内所在事業所数	市外所在事業所数	備考	
地域密着型	地域密着型介護老人福祉施設入所者生活介護	2事業所	—	
	認知症対応型共同生活介護	10事業所	-(▲1)	
	認知症対応型通所介護	2事業所	—	
	小規模多機能型居宅介護	4事業所	—	
	定期巡回・随時対応型訪問介護看護	1事業所	—	
	地域密着型通所介護	9事業所(▲2)	19事業所	
	看護小規模多機能型居宅介護	2事業所	1事業所	
その他	介護予防支援	1事業所	—	
	居宅介護支援	31事業所(▲1)	—	

平成30年度介護給付費の計画値と実績値の比較

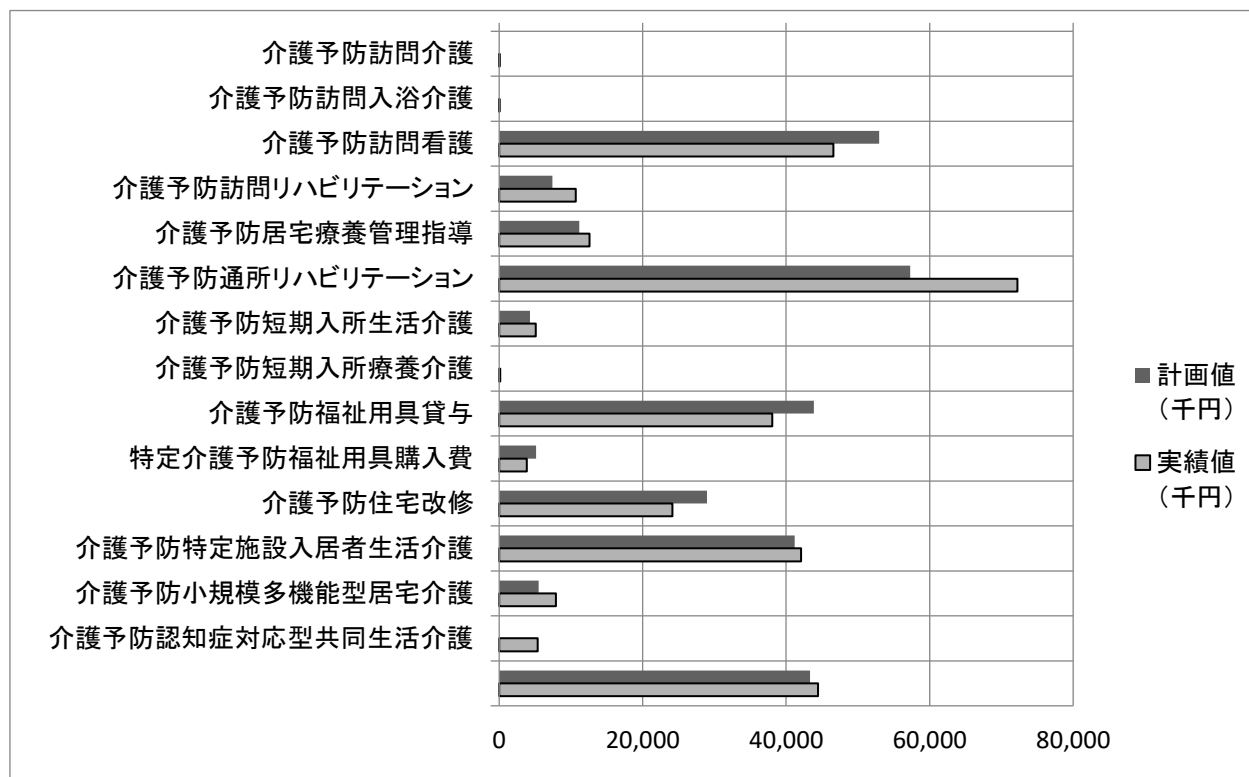
【介護給付】

サービスの種類		計画値(千円)	実績値(千円)
居宅	訪問介護	1,377,949	1,275,585
	訪問入浴介護	38,859	32,546
	訪問看護	332,957	272,669
	訪問リハビリテーション	27,459	39,484
	居宅療養管理指導	221,144	205,023
	通所介護	1,175,489	1,069,007
	通所リハビリテーション	380,569	324,545
	短期入所生活介護	413,948	363,235
	短期入所療養介護	30,006	22,449
	福祉用具貸与	290,504	265,351
	特定福祉用具購入費	13,335	10,905
	住宅改修	33,239	27,297
	特定施設入居者生活介護	464,279	432,484
	地域密着	定期巡回・随時対応型訪問介護看護	26,820
認知症対応型通所介護		44,227	34,347
小規模多機能型居宅介護		203,930	180,381
認知症対応型共同生活介護		537,175	513,384
地域密着型介護老人福祉施設入所者生活介護		183,052	182,541
看護小規模多機能型居宅介護		92,180	46,173
地域密着型通所介護		194,885	138,743
施設	介護老人福祉施設	1,222,671	1,169,613
	介護老人保健施設	915,024	921,179
	介護療養型医療施設	45,948	31,567
居宅介護支援		500,271	467,140
合 計		8,765,920	8,071,348



【予防給付】

サービスの種類		計画値(千円)	実績値(千円)
居宅	介護予防訪問介護	0	64
	介護予防訪問入浴介護	0	23
	介護予防訪問看護	52,958	46,590
	介護予防訪問リハビリテーション	7,402	10,687
	介護予防居宅療養管理指導	11,182	12,574
	介護予防通所リハビリテーション	57,286	72,222
	介護予防短期入所生活介護	4,272	5,117
	介護予防短期入所療養介護	0	159
	介護予防福祉用具貸与	43,847	38,075
	特定介護予防福祉用具購入費	5,146	3,856
	介護予防住宅改修	28,961	24,144
	介護予防特定施設入居者生活介護	41,189	42,087
地域密着	介護予防小規模多機能型居宅介護	5,514	7,898
	介護予防認知症対応型共同生活介護	0	5,341
介護予防支援		43,328	44,417
合 計		301,085	313,255



介護予防・日常生活支援総合事業の運営状況について

1.事業対象者数等

(単位:件)

	平成30年3月末現在	平成31年3月末現在	伸率
事業対象者数 (チェックリスト実施による対象者)	57	69	21.1%
要支援者数	2,267	2,421	6.8%
合計	2,324	2,490	7.1%
受給率	47.3%	47.3%	

※ 伸率:前年同月伸率

2.サービス別受給者数

(単位:人)

サービス	平成30年3月 サービス提供分	平成31年3月 サービス提供分	伸率
訪問型サービス	603	618	2.5%
訪問介護相当	547	545	-0.4%
A(一体型)	31	42	35.5%
B1	0	0	—
C	25	31	24.0%
通所型サービス	606	607	0.2%
通所介護相当	566	558	-1.4%
A(一体型)	7	5	-28.6%
C	33	44	33.3%
合計	1,209	1,225	1.3%

※ 伸率:前年同月伸率

3.給付費の状況

(単位:円)

サービス	給付費		伸率
	平成30年3月 サービス提供分	平成31年3月 サービス提供分	
訪問型サービス	9,754,235	9,695,952	-0.6%
通所型サービス	14,340,954	15,199,069	6.0%
合計	24,095,189	24,895,021	3.3%

受給者1人あたりの訪問型サービス給付費	16,176	15,689	-3.0%
受給者1人あたりの通所型サービス給付費	23,665	25,040	5.8%
受給者1人あたりの給付費	19,930	20,322	2.0%

※ 伸率:前年同月伸率

4.第1号事業所の指定状況

(平成31年4月1日現在)

	市内所在事業所数	市外所在事業所数
介護予防訪問介護相当サービス	30事業所	34事業所(+1)
訪問型サービスA(一体型)	9事業所	—
訪問型サービスA(単独型)	1事業所	—
介護予防通所介護相当サービス	29事業所(▲2)	33事業所(+4)
通所型サービスA(一体型)	7事業所	2事業所