

だい 第47回 はびきの市民 フェスティバル



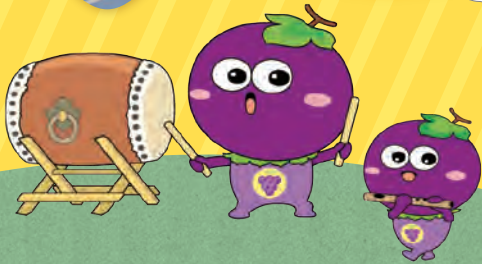
まつり

はびきの祭

5月5日 こどもの日

じかん 時間 9:00~15:30

ばしょ 場所 こうえん みねづか公園



ことし
今年もショーをみてくれた
みんなにシグナリアカードを
ヒーローたちからプレゼント

た 食べて



やたい た もの
屋台の美味しい食べ物!

み 見て



だいちゅうせんかい
ヒーローショーや大抽選会も!

あそ 遊んで



こどもランドやゆうぐも!

主催：はびきの市民フェスティバル実行委員会 共催：羽曳野市 後援：羽曳野市教育委員会
(各種団体・学生によるボランティアで運営しています)