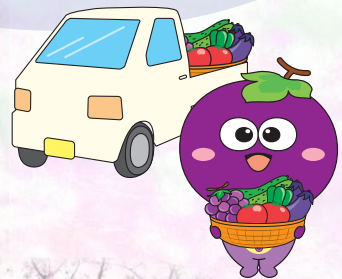


桜と軽トラ市 in 通法寺跡

4月3日(日)
9:30~13:00

河内源氏発祥の地・通法寺跡の桜並木の下で、
新鮮な野菜や果物、地域特産品など生産者自慢の一品が揃う
「はびきの軽トラ市」を開催します。



大正琴の演奏

地元による源氏鍋ふるまい
(300人分)

河内源氏PRパネル展

俳句作品の展示

地元の大学生による催し



同日開催『歴史ウォーク』※小雨決行

上ノ太子駅～通法寺跡までのウォークイベント
(ガイド付き)を開催! ゴール地点の通法寺跡で
は、満開の桜と軽トラ市でのお買い物などを
お楽しみください。※小雨決行

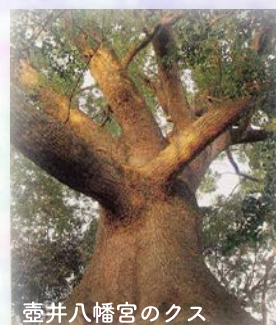
先着100人
参加費無料

コース(予定)
上ノ太子駅(出発) → 蔵塚古墳 → 駒ヶ谷遺跡 → 壺井八幡宮 → 源氏三代の墓 → 通法寺跡(到着)
※などを巡り:

[集合場所] 上ノ太子駅(9:00 受付)
9:30 出発 11:30 到着(予定)

[コース] 上ノ太子駅→通法寺跡
(壺井八幡宮などを巡ります)

[申込方法] 参加者の①氏名(ふりがな)※グループの
場合は代表者の氏名、②年齢、③郵便番号、
④住所、⑤電話番号、⑥参加人数を記入し、
はがき・FAX・メールにてお申し込みください。
※FAXの場合は、必ず到着しているかの確認を
お問い合わせください。



●申込・問合せ● 観光課

〒583-8585 羽曳野市誉田4丁目1番1号
【電話】072-958-1111(代表) 【FAX】072-950-2055
【E-mail】kankou@city.habikino.lg.jp