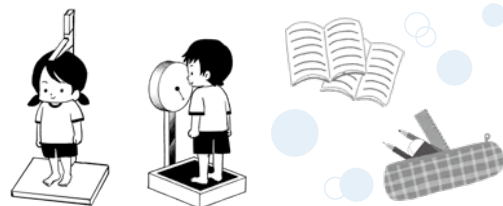


[対象] 令和3年4月から小学校に入学されるお子さん  
(平成26年4月2日～平成27年4月1日生まれ)  
※小学校には義務教育学校前期課程を含みます。



学校名	就学時健康診断 ※指定日に受診できない方は、 学校教育課へ連絡	入学説明会 ※指定日に参加できない方は、 就学予定の小学校へ連絡	
	日時(受付/診断)	日時	連絡先(市外局番072)
古市小学校	11月19日(木) (13:15～14:50 / 13:30～)	1月25日(月) 15:00～	958-3321
駒ヶ谷小学校	11月19日(木) (13:30～13:45 / 13:45～)	1月25日(月) 14:00～	958-3371
西浦小学校	11月4日(水) (14:30～15:00 / 14:40～)	1月20日(水) 14:30～	958-3351
はびきの埴生学園 (前期課程)	11月19日(木) (13:20～13:45 / 13:30～)	12月8日(火) 14:00～	955-0329
高鷲小学校	11月18日(水) (14:00～14:30 / 14:10～)	12月4日(金) 10:30～	955-4481
丹比小学校	11月13日(金) (14:00～14:30 / 14:05～)	1月22日(金) 15:30～	955-1815
羽曳が丘小学校	11月20日(金) (13:15～13:30 / 13:45～)	1月15日(金) 13:20～	958-3361
白鳥小学校	11月20日(金) (13:45～13:55 / 14:00～)	1月21日(木) 13:00～	958-3341
高鷲南小学校	11月27日(金) (14:15～14:45 / 14:30～)	1月25日(月) 14:00～	953-4008
古市南小学校	11月16日(月) (13:50～14:20 / 14:00～)	1月28日(木) 14:00～	958-3331
恵我之荘小学校	11月20日(金) (13:50～14:15 / 14:00～)	1月22日(金) 16:00～	953-0001
埴生南小学校	11月20日(金) (13:50～14:30 / 14:10～)	1月21日(木) 15:30～	958-3488
高鷲北小学校	11月4日(水) (14:45～14:55 / 15:00～)	11月4日(水) 14:00～	938-5411
西浦東小学校	11月27日(金) (13:45～13:55 / 14:00～)	11月27日(金) 14:45～	958-8100

<問合せ> 学校教育課 ☎ 072-947-3907 (直通)

## 「はびきの埴生学園」 小規模特認校について

羽曳野市では、特色ある教育を実施している「はびきの埴生学園」(義務教育学校)について、同校校区の児童・生徒だけでなく、他の校区の児童・生徒にも一定の条件を設定して、入学・転学を認める「小規模特認校制度」を実施しています。

### ◆就学できる条件◆

- (1) 令和3年度 新1年生および新7年生(中学校1年生に相当)
- (2) 羽曳野市内に居住していること
- (3) 学園の教育活動を理解・賛同し、協力すること
- (4) 保護者の責任と負担において児童・生徒を通学させることが可能なこと
- (5) 原則として卒業までの間、通学すること
- (6) 入学は原則として4月1日(毎年)

### ◆就学手続き◆

就学指定校の変更申請書を学校教育課に提出(締切12月18日(金))  
※申請書は学校教育課の窓口で配布  
※新1年生、新7年生とも若干名  
(定員により、希望者多数の場合はご希望に沿えない場合があります。)



問合せ 学校教育課 ☎ 072-947-3907 (直通)