

## はびきの

広 報

1 2016  
JANUARY No.651

2016年1月1日発行

発行 羽曳野市 市長公室 秘書課  
〒583-8585 羽曳野市菅田4-1-1  
072-958-1111 (代表)URL <http://www.city.habikino.lg.jp/>  
E-mail [mailbox@city.habikino.lg.jp](mailto:mailbox@city.habikino.lg.jp)

カメラ付き携帯電話のバーコードリーダーで左のQRコードを読み取ってください。「モバイルシティはびきの」をご覧ください。QRコードは特許商標登録済みです。

今月の表紙

12月3日、峰塚公園内「時とみどりの交流館」で実施した2016新春特集。スポーツで活躍する羽曳野市在住の若き6人が集結、目標や夢を語りました。美しい挑戦者の姿を4ページからの特集をご覧ください。

も く じ

- 2 新年のご挨拶
- 3 年末年始の業務ほか
- 4 特集：若い力とともに～スポーツ編～
- 8 図書館だより・成人式
- 9 LICウェルネスゾーン・防災の知識
- 10 国民年金・かかりつけ健康メール・東洋医療
- 11 きらきらシニア
- 12 子育て支援センター
- 13 幼稚園・保育園の子育て
- 14 健康ファミリー
- 16 街かどから
- 18 LICはびきの
- 19 富田林税務署からのお知らせ
- 20 制度・お知らせ・スポーツ
- 32 相談窓口
- 33 市民のページ・風流韻事
- 34 社協・警察



## 羽曳野市

市章は“羽”の文字を抽象的に国家化し、シンプルに表現したもの。鳥のはばたきのような市の雄飛と発展性を示しています。

面積…26.45km<sup>2</sup>

人口…114,158人(前月比-82)

男…54,452人

女…59,706人

世帯…49,164

(平成27年11月30日現在)

## 新年あけまして おめでとうございます

今年はいよいよ、今後10年間の本市運営の指針となる「第6次羽曳野市総合基本計画」がスタートします。

希望に満ちた今と未来のまちの姿を、市民の皆様と共有し、“誇りと愛着”を感じられる、魅力あるまちづくりを進めてまいります。

羽曳野市長 北川 嗣雄

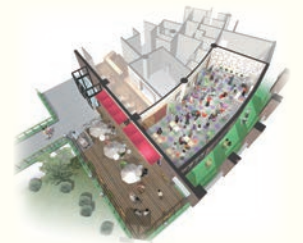
## ～ 一年をふりかえり ～

## 安全・安心、快適で住みやすいまち

- 道の駅、石川プラザに太陽光発電設備と蓄電池を設置
- 景観地区および高度地区の決定

## 健康で生き生きと暮らせるやさしいまち

- LICウェルネスゾーンの整備
- いきいき百歳体操の普及啓発
- 認知症カフェの開設
- きらきらシニアプロジェクトの実施



LICウェルネスゾーン(イメージ)

## 次代を担う子どもを育むまち

- 夏休み特別学習支援「はびきの夏スタ！」の実施
- 小中学校体育館における非構造部材の耐震化工事

## 魅力ある地域社会を拓く活力あるまち

- 終戦70年特別平和展の開催
- 古市駅前東広場観光案内所の機能充実  
および観光ガイドブックの作成
- 映画「あしたになれば。」を活用したイベントの開催
- 百舌鳥・古市古墳群の世界文化遺産登録の  
早期実現に向けた取り組みの推進
- ウィーン市13区ヒーティングとの  
友好交流都市20周年式典の開催



初恋ドーナツコンテスト



ウィーン市13区ヒーティングとの友好交流都市20周年

## 信頼に基づく市民とともに作るまち

- 第6次総合基本計画の策定