

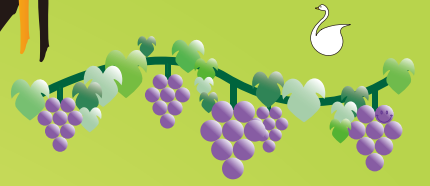
広報

# はらひまきの

# 5月号

2011(平成23)年

No. 595



峰塚公園管理棟

## 時とみどりの交流館



高床式建築により災害時に必要となる簡易トイレなどを収納しています。



古市駅西駐車場の南側に国道旧170号と古市駅舎を結ぶバリアフリー対応の古市駅西歩行者専用通路が完成しました。

