

日	時間	事業名	内容	定員
12月2日(木)	10:00～11:30	子育てセミナー	「親子体操」～親子で楽しく体を動かそう！～ 講 師：山本尚明氏（体育文化指導協会） 場 所：青少年児童センター 体育館 持 物：水筒・タオル・着替え・親子とも体育館シューズ ※定員はありませんが、初めての方は事前に申し込みが必要です。	なし
12月4日(出) 11日(出) 18日(出) 25日(出)	14:00～16:00	子ども広場	「将棋広場」 ～初めての人・少しでも興味を持った人は、気軽に参加してください～ 対 象：おむね小学1年生～6年生 ※開催日が変更になる場合があります。	なし
12月18日(土)	10:30～11:10	おもしろ教室	「人形劇」～楽しい人形劇を見に来ませんか？～ 講 師：人形劇団「ポップコーン」 内 容：「すいかのたね」（絵本「ばばあちゃん」シリーズより） 「プレーメンのおんがくたい」（グリム童話より） ※満席の場合は、入場をお断りする場合がございますので、ご了承ください。	なし

※幼児については、保護者同伴をお願いします。必ず上靴を持ってきてね！

ギャラリーはびきの

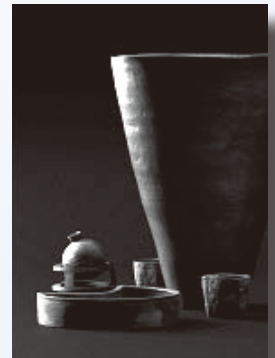
難波リュウジ「備前焼展」 備前ノ国伊部焼とこれからの暮らし

難波先生は、昭和43年備前焼の里、伊部の江戸時代から続く窯元に生まれ、自然に古備前に囲まれて育ちました。

備前焼に使う松割り木の供給業だった父親が、独学で備前焼作家として独立するのを手伝い、その後、難波先生自身も研鑽され、備前焼窯元山麓窯に職人として勤め、さらに民宝窯渡辺隆氏に師事されました。

その後、平成11年6月に独立。コンテストなどでも多数受賞されています。先生の言葉、文章には、一言一言、伊部の木々と大地に対する感謝や、愛情以上のものを感じさせます。その思いが一つひとつの作品に込められ、見る人、使う人に詞（ことば）が語られていく作品になるのだと思います。

この度の展覧会では、静かに佇んだ作品に込められた、さまざまに豊かな詞を感じていただけましたら幸いです。



場 所：羽曳野市役所 東玄関横 ギャラリーはびきの（ギャラリー展示室）羽曳野市菅田 4-1-1
期 間：平成22年11月6日(土)～平成23年1月23日(日)まで【入館無料】
開 館：9:00 から 17:00。土、日も開館。※ 祝日・年末年始（12/30～1/4）は休館

おしゃべりサロン（市民協働ふれあい課 Tel 958-1111 内線 1070 Fax 958-0397）

展示を記念して、先生による作品の解説と、作成秘話をお話ししていただきます。ご希望の方は、電話またはファクス（氏名・住所・連絡先・参加人数）でお申し込みください。

日時：平成23年1月8日(土) 13:00 から
場所：ギャラリー展示室内
定員：10人程度（先着順で、定員になりしだい締切）

～峰塚公園管理棟～

LICはびきの南側



来春オープン

来春、峰塚公園に管理棟が新しく完成します。

この棟は、さらなる、市民の憩いとふれあいの場として、あるいは、花・みどり、歴史などについて親しみを持っていただける学習施設として、魅力ある機能を備えています。

施設概要：鉄骨造平屋建
延床面積：199.2㎡
用 途：学習室・トイレ
多目的トイレ
オープンデッキなど

埴生幼稚園の移転改築工事について

埴生幼稚園は平成21年8月下旬に耐震性能が低いということが判明し、同年9月より埴生小学校の教室を利用しています。新しい園舎の整備として、現在、市では実施設計を行なっているところです。設計内容は、保育室（2室）と遊戯室などになっております。また、職員室などは羽曳野中学校の空き教室



の有効活用を考慮しております。さらに、新園舎と校舎とを結ぶアーケードも検討しています。