

社会福祉協議会

社協の地域福祉活動協力金にご協力をお願いします

総合福祉センター 1階⑦番

◆☎958-2315 ◆FAX958-3853

◆http://www.hasyakyo.net/

◆メール hasyakyo@alpha.ocn.ne.jp

◆愛の献血にご協力ください♥

4月11日(金) 羽曳野市役所
受付時間 10:00~12:00
13:00~16:30

5月 5日(祝) はびきの市民フェスティバル
LICはびきの
(羽曳野ライオンズクラブ共催)
受付時間 10:00~15:00

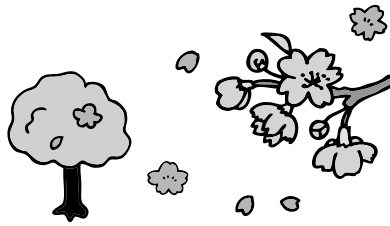
血液センターからの申し出により400ml献血
限定での受付になります。

献血カードをお持ちの方は、【献血方法別の次
回献血可能日】をご確認ください。

※本人確認のため、受付時に身分証明書(免
許証・保険証等)の提示をお願いする場合が
あります。

◆ベビっこひろば

4月の「ベビっこひろば」はお休みです。
問合せ ベビーハウス社協 ☎930-0240



**訪問介護職員(登録ヘルパー)を
募集しています**
資格 ヘルパー2級以上
詳しくは社会福祉協議会まで
お問い合わせください。

善意のご寄付ありがとうございます
(平成26年2月)(敬称略)

匿名	¥2,000
匿名	¥10,000
谷許 久美	¥7,000
浅田 照次	¥20,000
浅田 悦弘	¥10,000
服部 品子	¥3,000
四ツ葉のクローバー 涌元 順子	¥2,000
羽曳野市環境衛生事業協同組合	¥30,000
藤本 高義	車イス1台

こちら 羽曳野けいさつ署

誉田4-2-1 ☎952-1234

車内空っぽ宣言!

気をつけて
少しの注意で
被害ゼロ

盗難防止ネジ 小さなネジでも大きな役割

注意!カーナビ盗難や車上ねらいの被害にあうと…

貴重品の被害だけでなく、車のドアロックや窓ガラスも壊されるため、その修理費も必要となります。

また、カーナビには自宅の位置や連絡先等の情報が記録されているため、二次的な被害に遭う危険性
があります。

不審者(車)発見の際はすぐに110番通報を!

春の地域安全運動実施4月21日【月】から30日【水】

○ ナンバープレート盗難防止ネジ無料取付キャンペーンの実施

日時 4月26日(土) 10:00から11:00(雨天決行)

場所 羽曳野市誉田4丁目1-1 羽曳野市役所駐車場

取付車両 普通自動車、軽四自動車(構造上、取り付けできない車両もあります)

※ 問い合わせ先 羽曳野警察署 生活安全課 防犯係 ☎952-1234 内線263

○ 安まちメールをご存じですか?

安まちメールは、ひったくりや子どもに対する声かけ、女性に対する性犯罪情報を電子メールでタイムリーにお知
らせするシステムです。

配信種別や受信時間、地区を設定できます。(登録料は無料ですが、通信料はご利用者負担となります。)

さあ、みなさんも安まちメールを利用して、上手に防犯しませんか。

<http://www.police.info.pref.osaka.jp/>