

# LIC\*NEWS

羽曳野市立生活文化情報センター（LICはびきの）は指定管理者 株式会社みのりの里が運営しています。

施設利用/お問合せ 072-950-5500

チケット予約専用 072-950-5504

インターネット URL <http://www.city.habikino.osaka.jp/lic/>  
E-mail [info@lic.city.habikino.osaka.jp](mailto:info@lic.city.habikino.osaka.jp)

## LICオルガンコンサート 心にしみいるラルゴ

好評発売中

～オルガン、みて、きいて、ふれて、わたしの市のたからもの～

6月6日(土) 14時00分開演(13時30分開場)

場所 ホールM

出演 土橋 薫

入場料 一般前売/自由席 1,000円 当日200円増

未就学児入場不可

※お得な年間パスも発売中(詳しくはお問合せください)

演奏曲目 G.F. ヘンデル『ラルゴ』

G.F. ヘンデル/A. ギルマン

『勇者は帰らぬ』によるパラフレーズ

F. メンデルスゾーン『前奏曲とフーガ第1番』 ほか

LICオルガン講座講師だからこそ知りつくした、このオルガンの魅力を最大限に引きだします。なお、コンサート終了後、パイプオルガンを近くで見学できます。

主催/羽曳野市

## オルガンゼミ

### それゆけ！オルガン探検隊♪

～楽器の女王パイプオルガンと仲良くなろう～

8月8日(土) 午前の部 10時30分～12時00分  
午後の部 13時30分～15時00分

場所 ホールM

講師 土橋 薫

参加費 500円

対象 どなたでも(主に小・中学生)

申込方法 往復はがきで申込み。※詳しくは「オルガンゼミ」係まで。

内容 夏休みの子供向けの楽しい企画

主催/羽曳野市

## 天体観望会

### ★七夕の星★

7月7日(火) 20時00分～21時30分

場所 屋上天体観測ドーム

入場料 無料

申込方法 要電話申込み。

中学生以下は保護者同伴。

定員(120名)に達し次第、申込締切となります。



主催/羽曳野市

## 第22回りっくぷち寄席

6月7日(日) 14時00分開演(13時30分開場)

場所 ホールM

出演 林家 染丸・林家 染左

林家 笑丸・林家 染吉

入場料 一般前売/指定席 1,000円 当日200円増  
3歳以上有料



良席わずかお買い求めはお早めに！

主催/羽曳野市

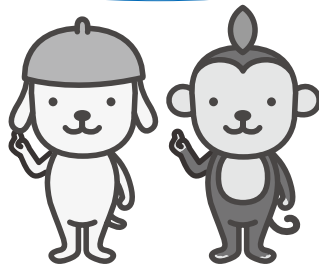
## LICはびきのエコイベント2009

主催/羽曳野市(株)みのりの里

7月18日(土)・19日(日)  
10時00分～15時00分

モットちゃんとキットちゃんもくるよ！

- ・エコアクション啓発コーナー
- ・エコおもちゃ教室
- ・エコ絵画展
- ・鉄道おもちゃコーナー
- ・鉄道安全環境コーナー
- ・縁日コーナー
- ・フリーマーケット
- ・こどもランド
- ・軽食/飲食コーナー ほか



モットちゃん キットちゃん  
「大阪府エコアクションイメージキャラクター」

## 同時開催・LIC de フリマ出店者募集

場所 交流広場(屋外/雨天決行) 出店料 3,000円

締切 7月1日(水) 必着 説明会 7月10日(金) 19時00分～

ブース数 2m×3m・約40ブース/日(申込多数の場合は抽選)

申込方法 往復はがきで申込み。※詳しくは「エコイベント」係まで。

その他 説明会に必ず出席していただくことが申込みの条件となっております。(代理人の出席可)

## パソコン講習会のお知らせ

主催/(株)みのりの里

場所 2階 パソコン教室

受講料 各3回 6,500円(テキスト代込)

申込方法 来館またはお電話(講習係) 定員 18名  
もしくはホームページにて

※定員になり次第締切。開講日の一週間前時点での申込み人数が4名未満の場合、講座を閉講とする場合がございます。

## Word2003 講座(初級編)

日時 6月2日・9日・16日 毎週火曜日 10時00分～12時00分

内容 パソコンの基本操作文字の飾りつけなど文書作成の基本 ほか

対象 パソコンをこれから始める方

## PowerPoint2003 講座

日時 6月4日・11日・18日 毎週木曜日 19時00分～21時00分

内容 スライドショーの作成、画像の挿入、アニメーションの設定 ほか

対象 マウス操作・文字入力が可能の方

## Excel2003 講座(初級編)

日時 6月5日・12日・19日 毎週金曜日 10時00分～12時00分

内容 Excelの基礎・簡単なデータ入力・計算・罫線 ほか

対象 マウス操作・文字入力が可能の方

## Excel2003 講座(中級編)

日時 6月23日・30日・7月7日 毎週火曜日 10時00分～12時00分

内容 関数の習得・グラフ作成方法 ほか

対象 マウス操作・文字入力・Excelの基本操作が可能の方

## Word2003 講座(中級編)

日時 6月26日・7月3日・10日 毎週金曜日 10時00分～12時00分

内容 表作成の基本と、表を挿入したWord文書の作成 ほか

対象 マウス操作・文字入力・Wordの基本操作が可能の方