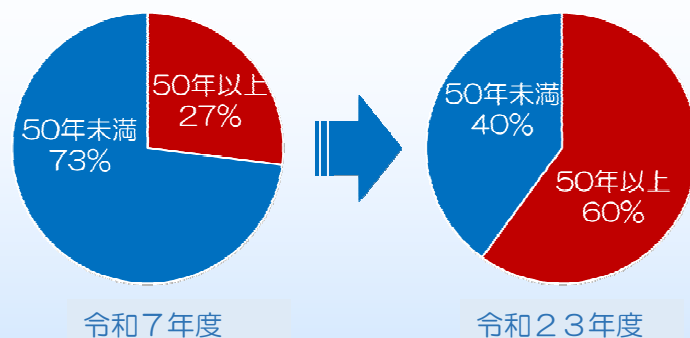


羽曳野市 橋梁の長寿命化修繕計画

背景・目的

羽曳野市が管理する橋は、令和7年度現在で102橋あります。今回の修繕計画はすべての橋を対象としていますが、古い橋が多く、20年後には全体の約60%が架橋後50年を迎えることとなります。

一方、今後の交通量の増加や車両の大型化、橋や道路も老朽化が進むに従い傷みもひどくなり、市民活動を支える橋や道路を取り巻く環境は今後ますます厳しさを増すものと考えられます。あわせて、これらの高齢化を迎える橋に対して、従来の『悪くなってから対策をとる』という事後保全型の維持管理を続けた場合、橋の修繕・架け替えに要する費用が増大することが懸念されます。



そこで本市では、事後保全型の維持管理から、『傷みが小さい時から計画的に補修する』という予防保全型の維持管理手法に移行することとし、「橋梁の長寿命化計画」を策定しました。これにより、橋の修繕・架け替えに要する費用を軽減させると共に羽曳野市の安全安心な道路ネットワークを維持することが可能となります。

計画の対象とした橋

平成29年から着手し令和7年度現在で、3巡目の点検を市が管理するすべての橋を対象におこない傷みの状況を把握し、長寿命化修繕計画を策定しました。

橋の点検と管理

次のような方法で橋の点検および管理を行います。

- 健全度の把握の基本的な方針
定期点検や日常的な維持管理によって得られた結果に基づき、橋梁の損傷を早期に発見するとともに健全度を把握する。
定期点検は5年に一度、全橋を対象とした専門業者による詳細点検
- 日常的な維持管理に関する基本的な方針
車、徒歩による橋面・付属施設の変状について点検を行う。
特に排水施設については、詰まりや損傷について近接目視により確認する。
点検の結果、不具合がある場合は迅速に清掃、補修等を実施する。

本計画による修繕の内容

策定した計画に基づき令和8年度より橋の塗装の塗替えや傷んだ箇所の補修、橋の架け替え更新などを計画的に順次実施します。

主な傷みの例

腐食



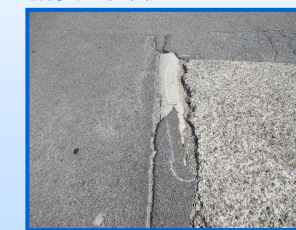
ひびわれ



鉄筋の露出



舗装の異常



本計画実施による効果

※102橋の計画策定結果による

本計画を実施することで、橋の寿命を10年から50年以上延命できるといわれており、100年以上に延ばすことも可能といわれています。また、橋を維持する費用も総額18億円から15億円程度に節約できるとの試算になっており、大幅なコスト削減が期待されます。

事後保全型管理

悪くなってから対策

18億円

予防保全型管理

傷みが小さいときから計画的に補修

15億円

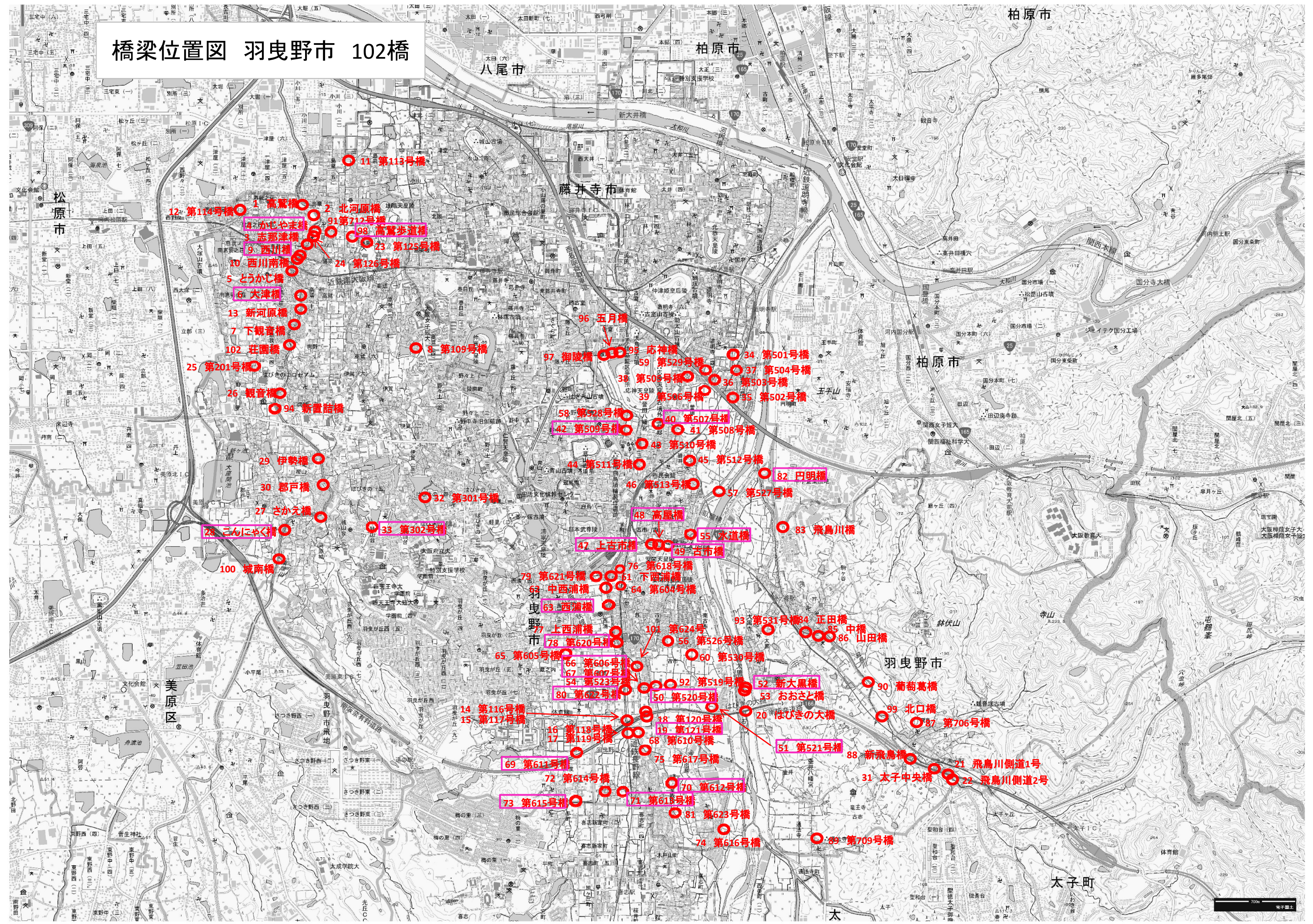
今後50年間の
修繕費用比較

3億円の
コスト削減

今後の方針

本計画に基づいて橋の点検、維持、対策を繰り返し行うことにより、橋の適切な管理を積極的にすすめ、経済的に安全安心な道路ネットワークを維持するように努めていきます。また、継続的な点検を行い、長寿命化修繕計画を進める予定です。短期的な計画については、更にコスト削減を行うため、集約化・撤去を行う橋梁の検討、修繕や点検等に係る新技術の活用について検討する予定です。

橋梁位置図 羽曳野市 102橋



第6章 計画のとりまとめ (個別施設計画)

6-1. 橋梁長寿命化修繕計画の目的

羽曳野市では令和7年度現在、102橋を管理しています。その内、建設から50年を超えるものは全体の27%を占める26橋あり、更に20年後には全体の60%を占める59橋が建設から50年を超えるものとなります。これらの橋梁は高齢化に伴い様々な損傷が見受けられ、適時に適切な修繕を行わなければ架替えや大規模な修繕が必要となり、膨大な費用負担や工事中の通行止めなど住民生活への影響が懸念されます。

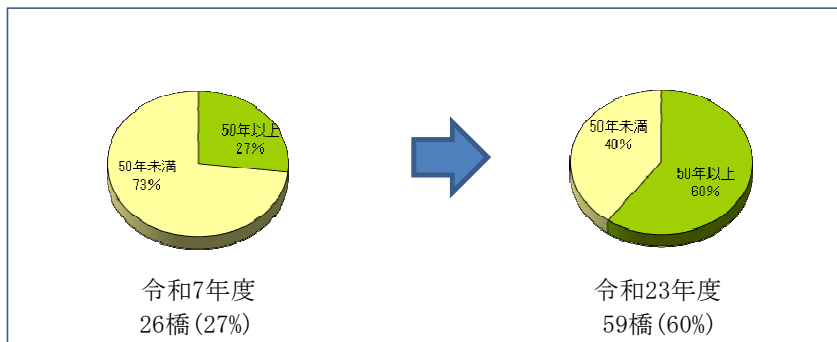


図 6-1 橋梁の老朽化の進行

このような背景から、より計画的な橋梁の維持管理を行い、限られた財源の中で効率的に橋梁を維持していくための取組が不可欠となります。

これまで羽曳野市では平成31年3月に策定した「羽曳野市橋梁長寿命化修繕計画」(以下「前計画」という。)に基づき橋梁の修繕工事を行ってきました。引き続き、コスト縮減のために、従来の対症療法型から損傷が大きくなる場合に予防的な対策を行う予防保全型を採用し、橋梁の寿命を延ばす必要があります。また、平成26年7月に道路法施行令の改正により義務付けられた近接目視点検も橋梁全てにおいて完了しています。今後も住民のライフラインとして、橋梁の安全性を持続的に確保するため、令和元年度から実施している2巡目点検結果を反映した最新データに基づき、「前計画」の更新(以下「更新計画」という。)を行います。

6-2. 対象施設

102橋

6-3. 計画の期間

50年間のシミュレーションを行い予防保全の効果を検証したうえで、10年間の対策内容、実施時期を計画する。

6-4. 対策の優先順位の考え方

対策費用の総額が計算年度の予算額を上回る場合は、優先度評価を行い、優先順位の高い順に対策を実施する。優先度評価は大阪府の重点化指標をもとに、社会的影響度と健全度の関係を決める。橋梁ごとに健全度と社会的影響度を評価し、下表の順位に沿って、施設の修繕（補修）を進める。

なお、修繕は優先度の判定をもとに行われるが、予算制約により順序が入れ替わることもある。



図 6-2 橋梁の対策優先度

健全度及び社会的影響度の算出方法を次に示す。

【健全度の評価】

橋梁の健全度は、大阪府都市基盤施設長寿命化計画に基づき、下表の部材ごとの損傷評価点から算出するものとし、上部工二次部材、下部工基礎及び支承モルタルは対象外とする。

径間が複数ある場合は、径間ごとに算出された健全度の最小値を対象橋梁の健全度とする。

表6-1 橋の健全度の算出例

部位		径間別評価	工種別評価		部材別評価		損傷
		損傷評価点	補正係数	損傷評価点	補正係数	損傷評価点	
上部工	床版	31	1.00	26	0.80	8	床版ひびわれ [A:80%, C:20%]
	主部材				1.00	20	腐食 [B:90%, D:10%]
下部工	躯体		0.60	3	0.67	5	ひびわれ [A:80%, C:23%]
支承部	本体		0.40	8	1.00	8	腐食 [A:70%, C:30%]

[健全度 = 100 - 31 = 69]

【社会的影響度】

橋梁の社会的影響度は、前回の計画、地域特性を勘案し、大阪府都市基盤施設長寿命化計画（道路施設長寿命化計画）を参考に、利用者、防災、代替え性に着目し下表により評価を行う。

表6-2 総合的個別条件に基づく算出指標


着眼点	評価項目	評価内容	重み係数	配点
利用者	橋長	L=15m 以上	0.1	100
		L=10 ~ 15m 未満		60
		L=5 ~ 10m 未満		30
		L=5m 未満		0
	重要道路	重要道路（幹線道路）	0.1	100
		非該当		0
バス路線	該当	0.1	100	
	非該当		0	
防災	交差特性	跨線橋・跨道橋（広域緊急跨ぎ）	0.3	100
		跨道橋		70
		上記以外		0
	緊急交通路	該当	0.3	100
		非該当		0
代替性	迂回路の有無	無し	0.1	100
		有り		0
合計				100
管理者判断	利用者・周辺住民への配慮等	合計100点を超えない範囲で加点		+10～-10

【対策の優先順位】

表6-3 対策優先順一覧表

諸元					評価結果			点検時		
橋梁コード	橋梁名	路線名称	所在地	上部工構造形式	優先順位	社会的影響度	橋梁健全度	評価値	法定判定	健全度
007474	飛鳥川橋	市道駒ヶ谷2号線	川向	プレテンT桁	1	20.000	35.298	0.567	II	43.530
007400	西川南橋	市道恵我之荘38号線	高鷲1丁目	プレテン床版橋	2	10.000	38.892	0.257	II	40.630
007395	とうかじ橋	市道南恵我之荘高鷲1号線	南恵我之荘2丁目～高鷲10丁目	ポステン桁橋	3	10.000	52.841	0.189	II	56.660
007478	第706号橋	市道飛鳥2号線	飛鳥	RC床版橋	4	0.000	62.331	0.002	II	68.000
007424	第501号橋	市道碓井13号線	碓井4丁目	RC中実床版	5	13.000	75.538	0.172	II	77.640
007470	第621号橋	市道西浦140号線	西浦	RC中実床版	6	10.000	71.043	0.141	II	72.750
007393	志那津橋	市道恵我之荘島泉線	恵我之荘	H形鋼（合成）	7	10.000	73.862	0.135	II	76.240
421005	新置詰橋	市道向野38号線	向野	プレテンT桁	8	10.000	81.857	0.122	II	84.000
007391	高鷲橋	西川美陵線	高鷲5丁目	その他（PC橋）	9	10.000	56.342	0.177	I	59.560
007392	北河原橋	市道島泉恵我之荘1号線	島泉	ポステンT桁	10	10.000	78.480	0.127	I	80.620
007397	下観音橋	市道南恵我之荘向野1号線	向野	H形鋼（合成）	11	10.000	62.429	0.160	I	64.850
007398	第109号橋	市道高鷲45号線	高鷲5丁目	RC中実床版	12	3.000	71.716	0.042	II	73.820
007399	西川橋	恵之荘32号線	高鷲1丁目	プレテン中空床版	13	10.000	87.654	0.114	I	93.000
007401	第113号橋	市道島泉83号線	島泉	RC床版橋	14	0.000	93.420	0.001	I	94.020
007402	第114号橋	市道恵我之荘53号線	恵我之荘	RC床版橋	15	0.000	84.968	0.001	I	85.560
007403	新河原橋	市道東大塚美陵線	南恵我之荘三丁目	その他（PC橋）	16	20.000	89.181	0.224	I	91.320
007404	第116号橋	市道南阪奈道路側道線	西浦	RC床版橋	17	0.000	99.638	0.001	I	99.640
007405	第117号橋	市道南阪奈道路側道線	西浦	RC床版橋	18	0.000	94.191	0.001	I	94.190
007406	第118号橋	市道南阪奈道路側道線	西浦	RC床版橋	19	3.000	92.000	0.033	I	92.000
007407	第119号橋	市道南阪奈道路側道線	西浦	その他（RC橋）	20	3.000	88.806	0.034	I	90.000
007408	第120号橋	市道南阪奈道路側道線	西浦～古市	RC床版橋	21	13.000	76.012	0.171	I	77.820
007410	はびきの大橋	市道南阪奈道路側道線	大黒	箱桁（合成）	22	20.000	78.123	0.256	I	85.100
007411	飛鳥川側道1号橋	市道南阪奈道路側道線	飛鳥	箱桁（合成）	23	20.000	90.078	0.222	I	91.300
007412	飛鳥川側道2号橋	市道南阪奈道路側道線	飛鳥	箱桁（合成）	24	30.000	92.538	0.324	I	89.820
007413	第125号橋	市道島泉129号線	島泉	RC床版橋	25	10.000	91.717	0.109	I	92.310
007414	第126号橋	市道島泉133号線	島泉2丁目	RC床版橋	26	0.000	93.554	0.001	I	96.520
007415	第201号橋	市道野1号線	野	RC床版橋	27	0.000	96.946	0.001	I	97.540
007416	観音橋	市道向野伊賀線	向野	箱桁（合成）	28	20.000	32.365	0.618	II	36.000
007417	さかえ橋	市道郡戸河原城1号線	郡戸	プレテンT桁	29	10.000	81.880	0.122	I	84.020
007419	伊勢橋	市道堺羽曳野線	樫山	ポステンT桁	30	10.000	85.498	0.117	I	87.640
007420	郡戸橋	市道河原城54号線	郡戸～植生野	H形鋼（合成）	31	20.000	52.469	0.381	I	55.920
007421	太子中央橋	市道上ノ太子聖南側線	飛鳥	プレテンT桁	32	20.000	80.427	0.249	I	83.640
007422	第301号橋	市道野々上はびきの1号線	はびきの	RC床版橋	33	0.000	93.405	0.001	I	94.000
007425	第502号橋	市道碓井13号線	碓井	RC中実床版	34	10.000	81.344	0.123	I	82.540
007426	第503号橋	市道誉田24号線	誉田	RC床版橋	35	10.000	91.404	0.109	I	92.000
007427	第504号橋	市道誉田24号線	誉田	RC床版橋	36	10.000	98.503	0.102	I	99.100
007428	第505号橋	市道誉田25号線	誉田	RC床版橋	37	10.000	96.404	0.104	I	97.000
007429	第506号橋	市道誉田25号線	誉田七丁目	その他（RC橋）	38	10.000	82.449	0.121	I	83.640
007430	第507号橋	市道誉田6号線	誉田3丁目～6丁目	RC床版橋	39	0.000	98.221	0.001	I	78.890
007431	第508号橋	市道誉田7号線	誉田6丁目	RC中実床版	40	0.000	88.047	0.001	I	88.640
007433	第510号橋	市道野中城山線	誉田	RC床版橋	41	0.000	96.404	0.001	I	97.000
007434	第511号橋	市道誉田18号線	誉田三丁目	RC中実床版	42	0.000	89.444	0.001	I	90.630
007435	第512号橋	市道碓井7号線	碓井	RC床版橋	43	0.000	94.232	0.001	I	94.820
007436	第513号橋	市道碓井10号線	碓井1丁目	RC床版橋	44	0.000	99.407	0.001	I	100.000
007437	上古市橋	市道古市16号線	古市4丁目	プレテンT桁	45	10.000	62.542	0.160	I	68.620
007439	古市橋	市道古市広瀬1号線	古市3丁目	プレテン床版橋	46	16.000	84.891	0.188	I	87.020
007443	おぼさど橋	市道西浦大黒1号線	大黒	箱桁（合成）	47	20.000	60.641	0.330	I	57.590
007444	第523号橋	市道西浦大黒1号線	大黒	RC床版橋	48	3.000	90.513	0.033	I	91.110
007447	第526号橋	市道古市125号線	南古市	RC床版橋	49	0.000	98.302	0.001	I	98.890
007448	第527号橋	市道古市10号線	古市2丁目	RC中実床版	50	0.000	87.886	0.001	I	89.080
007449	第528号橋	市道誉田3号線	誉田3丁目	RC床版橋	51	10.000	91.377	0.109	I	91.970
007450	第529号橋	市道誉田54号線	誉田	RC床版橋	52	0.000	98.052	0.001	I	98.640
007451	第530号橋	市道古市70号線	古市	RC床版橋	53	0.000	94.936	0.001	I	95.530
007452	下西浦橋	市道西浦123号線	西浦	プレテンT桁	54	20.000	74.728	0.268	I	77.330
007453	中西浦橋	市道西浦123号線	西浦	プレテンT桁	55	10.000	69.407	0.144	I	72.740
007454	西浦橋	市道西浦50号線	西浦	プレテンT桁	56	10.000	88.157	0.113	I	90.300

諸元					評価結果				点検時	
橋梁コード	橋梁名	路線名称	所在地	上部工構造形式	優先順位	社会的影響度	橋梁健全度	評価値	法定判定	健全度
007455	第604号橋	市道西浦44号線	西浦	RC中実床版	57	0.000	68.924	0.001	II	71.280
007456	第605号橋	市道蔵之内15号線	蔵之内	RC床版橋	58	0.000	90.400	0.001	I	91.000
007457	第606号橋	市道西浦68号線	大黒	RC中実床版	59	13.000	85.265	0.152	I	86.460
007458	第607号橋	市道西浦69号線	西浦	RC床版橋	60	3.000	76.467	0.039	I	78.280
007459	第610号橋	市道西浦62号線	西浦	RC中実床版	61	0.000	75.788	0.001	I	77.890
007460	第611号橋	市道西浦尺度線	尺度	RC床版橋	62	0.000	92.312	0.001	I	95.280
007461	第612号橋	市道東坂田広瀬1号線	東坂田	RC床版橋	63	0.000	87.014	0.001	I	90.000
007465	第616号橋	市道広瀬20号線	通法寺	RC床版橋	64	0.000	91.194	0.001	I	91.790
007466	第617号橋	市道東坂田11号線	東坂田	RC床版橋	65	0.000	87.401	0.001	I	88.000
007467	第618号橋	市道西浦81号線	西浦1丁目～2丁目	RC床版橋	66	0.000	90.692	0.001	I	91.290
007468	上西浦橋	市道西浦48号線	西浦	プレテン桁橋	67	10.000	61.960	0.161	I	64.730
007472	第623号橋	市道東坂田広瀬2号線	東坂田～壺井	RC床版橋	68	0.000	95.748	0.001	I	96.340
007473	円明橋	市道柏原古市線	円明町	ボステンT桁	69	10.000	81.613	0.123	I	83.750
007475	正田橋	市道駒ヶ谷9号線	駒ヶ谷	プレテン中空床版	70	20.000	67.912	0.294	I	70.090
007476	中橋	市道駒ヶ谷10号線	駒ヶ谷	プレテン床版橋	71	10.000	81.545	0.123	I	83.690
007477	山田橋	市道駒ヶ谷15号線	駒ヶ谷	ボステン桁橋	72	10.000	98.936	0.101	I	100.000
007479	新飛鳥橋	飛鳥5号線	飛鳥	プレテン床版橋	73	20.000	77.389	0.258	I	79.520
007480	第709号橋	市道通法寺2号線	通法寺	RC中実床版	74	0.000	72.663	0.001	II	74.890
007481	葡萄葛橋	市道駒ヶ谷29号線	駒ヶ谷	プレテン桁橋	75	10.000	95.813	0.104	I	96.880
007482	第712号橋	市道島泉134号線	島泉	RC床版橋	76	0.000	95.312	0.001	I	98.280
421003	第519号橋	市道古市153号線	古市	RC床版橋	77	0.000	94.477	0.001	I	97.450
421004	第531号橋	市道古市158号線	南古市2丁目	RC床版橋	78	10.000	97.036	0.103	I	100.000
421006	応神橋	誉田67号線	誉田5丁目	プレテン床版橋	79	3.000	88.629	0.034	I	92.900
421007	五月橋	誉田67号線	藤井寺井誉田5丁目	プレテン中空床版	80	3.000	82.105	0.037	I	86.380
421008	御陵橋	誉田67号線	誉田5丁目	プレテン床版橋	81	3.000	92.127	0.033	I	96.380
621001	北口橋	市道飛鳥9号線	飛鳥	プレテン床版橋	82	0.000			I	
621002	城南橋	市道河原城89号線	河原城	RC床版橋	83	0.000			I	
621003	第624号橋	市道西浦203号線	西浦	RC床版橋	84	3.000			I	
621004	荊園橋	市道高鷲2号線	高鷲10丁目	I桁(鋼床版)	85	10.000			I	
007469	第620号橋	市道西浦48号線	西浦	その他(RC橋)	86	0.000	76.142	0.001	III	77.920
007409	第121号橋	市道南阪奈道路側道線	西浦～大黒	その他(RC橋)	87	3.000	41.671	0.072	III	45.060
007396	大津橋	市道南恵我之荘高鷲2号線	高鷲3丁目～10丁目	H形鋼(合成)	88	20.000	27.320	0.732	I	35.670
007442	新大黒橋	市道西浦大黒1号線	大黒	H形鋼(合成)	89	10.000	26.880	0.372	II	25.260
007463	第614号橋	市道尺度東坂田1号線	尺度	RC中実床版	90	0.000	56.074	0.002	II	58.370
007394	かじま橋	恵我之荘27号線	高鷲1丁目	H形鋼(非合成)	91	10.000	93.829	0.107	I	29.060
007418	こんにやく橋	市道河原城3号線	河原城	ボステンT桁	92	10.000	97.873	0.102	I	55.210
007423	第302号橋	市道まびきの6号線	まびきの7丁目	H形鋼(非合成)	93	3.000	98.858	0.030	I	3.600
007432	第509号橋	市道野中城山線	誉田	RC床版橋	94	0.000	98.814	0.001	I	82.170
007438	高屋橋	市道野中城山線	古市4丁目～3丁目	プレテン桁橋	95	16.000	97.345	0.164	I	54.390
007440	第520号橋	市道古市広瀬1号線	古市	RC床版橋	96	0.000	98.221	0.001	I	58.290
007441	第521号橋	市道西浦大黒1号線	古市～大黒	RC床版橋	97	0.000	98.814	0.001	I	66.190
007445	水道橋	市道古市80号線	古市3丁目	プレテン桁橋	98	6.000	94.391	0.064	I	77.140
007462	第613号橋	市道尺度東坂田1号線	東坂田	RC床版橋	99	0.000	98.221	0.001	I	61.170
007464	第615号橋	市道尺度6号線	尺度～富田林市喜志新塚2丁目	H形鋼(非合成)	100	0.000	89.095	0.001	II	0.000
007471	第622号橋	市道西浦59号線	西浦	RC床版橋	101	0.000	98.814	0.001	I	84.180
521001	高鷲歩道橋	恵我ノ荘15号線	島泉2丁目	I桁(鋼床版)	102	10.000	97.716	0.102	I	31.060

 補修済み橋梁

※表の着色は6-2優先度評価の図に対応

※評価値=社会的影響度÷橋梁健全度。橋梁健全度と社会的影響度の表で優先順位を決定するが、同ランクの場合は評価値の降順で優先順位を決定する。

※修繕工事はこの優先順位をもとに行うが、予算制約により順序が入れ替わることもある。

※補修済み橋梁は後年度へ優先順位を送る。

※法定判定 I の橋梁は、健全であることから次回点検以降に補修工事を実施することとし、優先順位を法定点検 II 以降の優先順位とする。

6-5. 個別施設の状態等

表6-4点検結果総括表 (R7末時点)

判定区分 I	判定区分 II	判定区分 III	判定区分 IV	計
85橋	15橋	2橋	0橋	102橋

6-6. 対策内容と実施時期

計画更新モデルでのR4年からR13年までの直近10年間の修繕計画を下記に示す。

表6-5 橋梁別対策表

凡例：←→ 対策を実施すべき時期を示す。

橋梁名	道路種別	路線名	橋長(m)	架設年度	供用年数	最新点検年次	対策の内容・時期															
							R04	R05	R06	R07	R08	R09	R10	R11	R12	R13						
高鷲橋	市道	西川美陵線	24.9	1992	30	R6				点検							←→	点検			伸縮装置：取替(始端側)等	
北河原橋	市道	市道島泉恵我之荘1号線	25.1	1975	47	R6				点検											点検	
志那津橋	市道	市道恵我之荘島泉線	25.3	1970	52	R6				点検											点検	
かじやま橋	市道	恵我之荘27号線	18.4	1985	37	R4	点検								点検							
とうかじ橋	市道	市道恵我之荘高第1号線	20.3	1980	42	R6				点検						←→					点検	
大津橋	市道	市道恵我之荘高第2号線	18.9	1996	26	R5	←→			点検											点検	
下観音橋	市道	市道恵我之荘向野1号線	20.1	1969	53	R6				点検											点検	
第109号橋	市道	市道高麗45号線	5.2	1981	41	R6				点検											点検	
西川橋	市道	恵之荘32号線	21.07	1984	38	R4	点検								点検							
西川南橋	市道	市道恵我之荘38号線	19.27	1985	37	R7					←→				点検							点検
第113号橋	市道	市道島泉83号線	2.2	1992	30	R7									点検							点検
第114号橋	市道	市道恵我之荘53号線	2.5	1998	24	R7									点検							点検
新河原橋	市道	市道東大塚美陵線	18.8	2001	21	R6				点検											点検	
第116号橋	市道	市道南阪奈道路側道線	4.1	2004	18	R7									点検							点検
第117号橋	市道	市道南阪奈道路側道線	3.7	2004	18	R7									点検							点検
第118号橋	市道	市道南阪奈道路側道線	6.81	2004	18	R7									点検							点検
第119号橋	市道	市道南阪奈道路側道線	9	2004	18	R6				点検											点検	
第120号橋	市道	市道南阪奈道路側道線	5.6	2004	18	R5				点検											点検	
第121号橋	市道	市道南阪奈道路側道線	5.5	2004	18	R6	←→			点検											点検	
はびきの大橋	市道	市道南阪奈道路側道線	214.5	2002	20	R4	点検								点検							
飛鳥川側道1号橋	市道	市道南阪奈道路側道線	38.7	2003	19	R6				点検											点検	
飛鳥川側道2号橋	市道	市道南阪奈道路側道線	29.7	2003	19	R5				点検											点検	
第125号橋	市道	市道島泉129号線	2.45	2004	18	R7									点検							点検
第126号橋	市道	市道島泉133号線	4.1	2005	17	R4	点検								点検							
第201号橋	市道	市道野11号線	3.21	1971	51	R7									点検							点検
観音橋	市道	市道向野伊賀線	24.6	1980	42	R5				点検											点検	
さかえ橋	市道	市道都戸河原城1号線	21.7	1973	49	R6				点検											点検	
こんにやく橋	市道	市道河原城13号線	21.5	1975	47	R4	点検								点検							
伊勢橋	市道	市道塚羽曳野線	23.4	1987	35	R6				点検						←→					点検	
郡戸橋	市道	市道河原城54号線	18.6	1988	34	R5				点検						←→					点検	
太子中央橋	市道	市道上ノ太子駅前南側線	21	2004	18	R5				点検											点検	
第301号橋	市道	市道野々上はびきの1号線	2.7	1951	71	R7									点検							点検

橋梁名	道路種別	路線名	橋長(m)	架設年度	供用年数	最新点検年次	対策の内容・時期									
							R04	R05	R06	R07	R08	R09	R10	R11	R12	R13
第302号橋	市道	市道はびきの6号線	8.8	1951	71	R4	点検					点検				
第501号橋	市道	市道碓井13号線	7.5	1970	52	R6				点検					点検	
第502号橋	市道	市道碓井13号線	3.3	1968	54	R6				点検					点検	
第503号橋	市道	市道誉田24号線	2.5	1968	54	R7					点検					点検
第504号橋	市道	市道誉田24号線	2.5	1968	54	R7					点検					点検
第505号橋	市道	市道誉田25号線	2.5	1968	54	R7					点検					点検
第506号橋	市道	市道誉田25号線	2.5	1968	54	R6				点検					点検	
第507号橋	市道	市道誉田6号線	3.03	1981	41	R4	点検					点検				
第508号橋	市道	市道誉田7号線	3.3	1981	41	R7					点検					点検
第509号橋	市道	市道野中城山線	3.4	1951	71	R4	点検					点検				
第510号橋	市道	市道野中城山線	2.64	1951	71	R7					点検					点検
第511号橋	市道	市道誉田18号線	2.7	1951	71	R6				点検					点検	
第512号橋	市道	市道碓井7号線	2.96	2000	22	R7					点検					点検
第513号橋	市道	市道碓井10号線	3.25	1981	41	R7					点検					点検
上古市橋	市道	市道古市16号線	15.36	1984	38	R4	点検					点検				
高屋橋	市道	市道野中城山線	13.4	1961	61	R4	点検					点検				
古市橋	市道	市道古市広瀬1号線	14.6	1956	66	R5			点検					点検		
第520号橋	市道	市道古市広瀬1号線	2.5	1977	45	R4	点検					点検				
第521号橋	市道	市道西浦大黒1号線	3.44	1977	45	R4	点検					点検				
新大黒橋	市道	市道西浦大黒1号線	200	1971	51	R7					点検					点検
おおさと橋	市道	市道西浦大黒1号線	195.7	1990	32	R7					点検					点検
第523号橋	市道	市道西浦大黒1号線	5.3	1977	45	R7					点検					点検
水道橋	市道	市道古市80号線	14.61	1963	59	R4	点検					点検				
第526号橋	市道	市道古市125号線	2.3	1991	31	R7					点検					点検
第527号橋	市道	市道古市10号線	2.9	1995	27	R6				点検					点検	
第528号橋	市道	市道誉田3号線	3	2003	19	R7					点検					点検
第529号橋	市道	市道誉田54号線	2.69	2003	19	R7					点検					点検
第530号橋	市道	市道古市70号線	2.4	1951	71	R7					点検					点検
下西浦橋	市道	市道西浦123号線	15.7	1975	47	R5			点検					点検		
中西浦橋	市道	市道西浦123号線	15.6	1975	47	R6				点検					点検	
西浦橋	市道	市道西浦50号線	15.6	1974	48	R6				点検					点検	
第604号橋	市道	市道西浦44号線	3.3	1980	42	R6				点検					点検	
第605号橋	市道	市道蔵之内15号線	2.78	1951	71	R7					点検					点検
第606号橋	市道	市道西浦88号線	7.4	1975	47	R6				点検					点検	
第607号橋	市道	市道西浦89号線	6.8	1975	47	R5			点検					点検		
第610号橋	市道	市道西浦82号線	4.5	2004	18	R6				点検					点検	
第611号橋	市道	市道西浦尺度線	2.3	2006	16	R4	点検					点検				

主部材：緊急対策等

伸縮装置：取替（始端側）等

橋梁名	道路種別	路線名	橋長(m)	架設年度	供用年数	最新点検年次	対策の内容・時期										
							R04	R05	R06	R07	R08	R09	R10	R11	R12	R13	
第612号橋	市道	市道東飯田広瀬1号線	2.7	1980	42	R4	点検					点検					
第613号橋	市道	市道尺度東飯田1号線	2.8	1961	61	R4	点検					点検					
第614号橋	市道	市道尺度東飯田1号線	2.7	1961	61	R6	← 点検				点検				点検		
第615号橋	市道	市道尺度6号線	4.2	1963	59	R4	点検					点検					
第616号橋	市道	市道広瀬20号線	3.7	1978	44	R7					点検					点検	
第617号橋	市道	市道東飯田11号線	3.55	1979	43	R7					点検					点検	
第618号橋	市道	市道西浦81号線	2.8	1983	39	R7					点検					点検	
上西浦橋	市道	市道西浦48号線	17.2	1993	29	R6				点検						点検	
第620号橋	市道	市道西浦48号線	2.4	1992	30	R6		← 橋台:緊急対策等		点検						点検	
第621号橋	市道	市道西浦140号線	2.4	1995	27	R6				点検						点検	
第622号橋	市道	市道西浦59号線	3.09	2004	18	R4	点検				点検						
第623号橋	市道	市道東飯田広瀬2号線	2.6	1979	43	R7					点検					点検	
円明橋	市道	市道柏原古市線	22.4	1968	54	R6				点検						点検	
飛鳥川橋	市道	市道駒ヶ谷2号線	20.3	1993	29	R5			点検				点検			← 床版:床版ひびわれ補修工法&床版断面修復工&足場工等	
正田橋	市道	市道駒ヶ谷9号線	15.9	1993	29	R5			点検				← 点検			伸縮装置:取替(始端側)等	
中橋	市道	市道駒ヶ谷10号線	16	1997	25	R6				点検						点検	
山田橋	市道	市道駒ヶ谷15号線	19.4	2002	20	R7					点検					点検	
第706号橋	市道	市道飛鳥2号線	3.2	1980	42	R4	点検					点検				← 主部材:主桁ひびわれ補修工法等	
新飛鳥橋	市道	飛鳥5号線	16.1	2003	19	R5			点検				点検				
第709号橋	市道	市道通法寺2号線	2.8	1941	81	R6					点検					点検	
葡萄葛橋	市道	市道駒ヶ谷29号線	19.16	2001	21	R7					点検					点検	
第712号橋	市道	市道島泉134号線	3.5	2006	16	R4	点検					点検					
第519号橋	市道	市道古市153号線	2.5	2014	8	R4	点検					点検					
第531号橋	市道	市道古市158号線	3.05	2014	8	R4	点検					点検					
新置詰橋	市道	市道向野38号線	20.7	1982	40	R6				点検						← 伸縮装置:取替(始端側)等	
応神橋	市道	誉田67号線	8	1993	29	R5		点検				点検					
五月橋	市道	誉田67号線	7.2	1995	27	R5		点検				点検					
御陵橋	市道	誉田67号線	8	1993	29	R5		点検				点検					
高鷲歩道橋	市道	恵我ノ荘15号線	28	1969	53	R5		点検				点検					
北口橋	市道	市道飛鳥9号線	26	2021		R5		点検				点検					
城南橋	市道	市道河原城89号線	18.6	1993		R7				点検						点検	
第624号橋	市道	市道西浦203号線	5.1	2021		R6			点検				点検				
荘園橋	市道	市道高鷲2号線	18.7	不明								点検					
補修費 (千円)							47,000	90,000	100,000	80,000	85,814	9,494	10,739	7,321	6,781	11,613	
点検費 (千円)							20,844	3,488	9,007	16,669	18,065	21,368	3,488	9,007	16,669	18,065	
合計 (千円)							67,844	93,488	109,007	96,669	103,879	30,862	14,227	16,328	23,450	29,678	

6-7. 対策費用

表6-6 年度別事業費

(百万円)

年度	R4	R5	R6	R7	R8	R9	R10	R11	R12	R13
概算費用	68	94	110	97	104	31	15	17	24	30

6-8. 橋梁長寿命化修繕計画における効果

長寿命化修繕計画を策定する98橋について、今後50年間の事業費を比較すると、次のとおり約379百万円のコスト削減効果が得られる。

- ・ 予防保全計画 = 1,456 百万円 (79%)
- ・ 事後保全計画 = 1,835 百万円 (100%)
- ・ コスト削減効果 = 379 百万円 (21%)

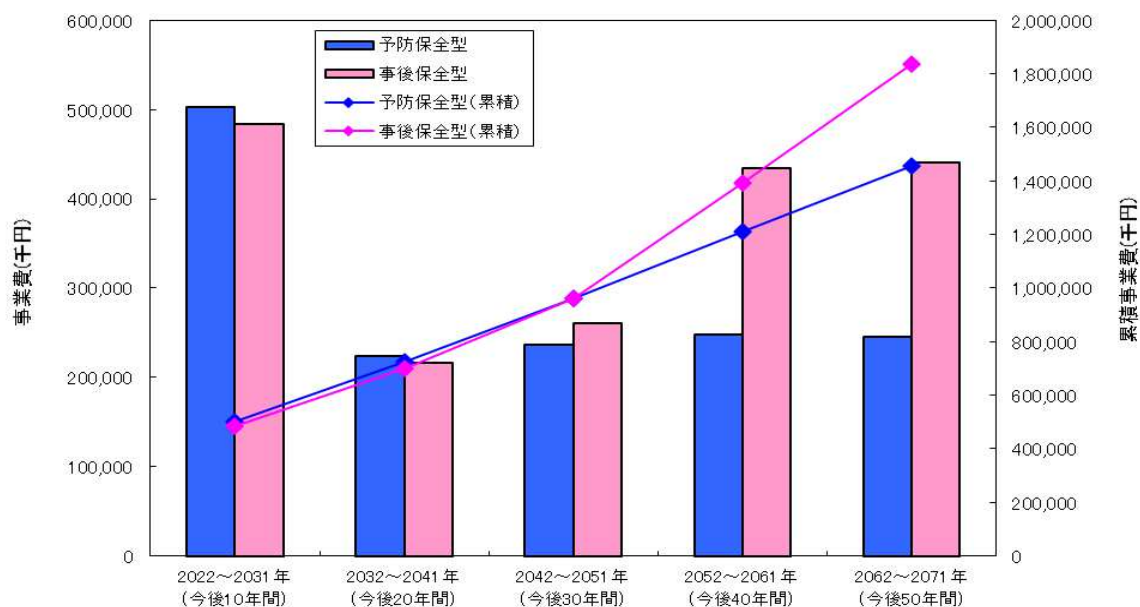


図 6-3 対策比較グラフ

6-9 事業費 (10か年)

No.	橋梁コード	橋梁名	管理機関	路線名称	供用開始年	橋長 (m)	総幅員 (m)	事業費 (千円)												
								R4	R5	R6	R7	R8	R9	R10	R11	R12	R13			
1	007391	高鷲橋	羽曳野市	西川美陵線	1992	25.00	8.00	0	0	0	0	1,195	0	0	0	0	0	7,976	0	
2	007392	北河原橋	羽曳野市	市道島泉恵我之荘1号線	1975	25.00	4.00	0	0	0	0	598	0	0	0	0	0	598	0	
3	007393	志那津橋	羽曳野市	市道恵我之荘島泉線	1970	25.00	5.00	0	0	0	0	761	0	0	0	0	0	761	0	
4	007394	かじやま橋	羽曳野市	恵我之荘27号線	1985	18.00	2.00	283	0	0	0	0	0	0	283	0	0	0	0	
5	007395	とわかじ橋	羽曳野市	市道南恵我之荘高鷲1号線	1980	20.00	3.00	0	0	0	0	396	0	0	0	6,718	0	396	0	
6	007396	大津橋	羽曳野市	市道南恵我之荘高鷲2号線	1996	19.00	6.00	44,000	0	0	750	0	0	0	0	0	750	0	0	
7	007397	下観音橋	羽曳野市	市道南恵我之荘向野1号線	1969	20.00	4.00	0	0	0	0	463	0	0	0	0	0	463	0	
8	007398	第109号橋	羽曳野市	市道高鷲45号線	1981	5.00	7.00	0	0	0	0	230	0	0	0	0	0	230	0	
9	007399	西川橋	羽曳野市	恵之荘32号線	1984	21.00	7.00	971	0	0	0	0	0	971	0	0	0	0	0	
10	007400	西川南橋	羽曳野市	市道恵我之荘38号線	1985	19.00	4.00	0	0	20,000	0	0	481	0	0	0	0	0	481	
11	007401	第113号橋	羽曳野市	市道島泉83号線	1992	2.00	8.00	0	0	0	0	0	109	0	0	0	0	0	109	
12	007402	第114号橋	羽曳野市	市道恵我之荘53号線	1998	3.00	7.00	0	0	0	0	0	114	0	0	0	0	0	114	
13	007403	新河原橋	羽曳野市	市道東大塚美陵線	2001	19.00	13.00	0	0	0	0	1,540	0	0	0	0	0	1,540	0	
14	007404	第116号橋	羽曳野市	市道南阪奈道路側道線	2004	4.00	9.00	0	0	0	0	0	234	0	0	0	0	0	234	
15	007405	第117号橋	羽曳野市	市道南阪奈道路側道線	2004	4.00	9.00	0	0	0	0	0	211	0	0	0	0	0	211	
16	007406	第118号橋	羽曳野市	市道南阪奈道路側道線	2004	7.00	9.00	0	0	0	0	0	391	0	0	0	0	0	391	
17	007407	第119号橋	羽曳野市	市道南阪奈道路側道線	2004	9.00	9.00	0	0	0	0	520	0	0	0	0	0	520	0	
18	007408	第120号橋	羽曳野市	市道南阪奈道路側道線	2004	6.00	9.00	0	0	319	0	0	0	0	0	0	319	0	0	
19	007409	第121号橋	羽曳野市	市道南阪奈道路側道線	2004	6.00	9.00	0	5,000	0	0	313	0	0	0	0	0	313	0	
20	007410	はびきの大橋	羽曳野市	市道南阪奈道路側道線	2002	215.00	12.00	15,787	0	0	0	0	0	15,787	0	0	0	0	0	
21	007411	飛鳥川側道1号橋	羽曳野市	市道南阪奈道路側道線	2003	39.00	10.00	0	0	0	2,353	0	0	0	0	0	0	2,353	0	
22	007412	飛鳥川側道2号橋	羽曳野市	市道南阪奈道路側道線	2003	30.00	10.00	0	0	1,806	0	0	0	0	0	1,806	0	0	0	
23	007413	第125号橋	羽曳野市	市道島泉129号線	2004	2.00	6.00	0	0	0	0	88	0	0	0	0	0	88	0	
24	007414	第126号橋	羽曳野市	市道島泉133号線	2005	4.00	7.00	194	0	0	0	0	194	0	0	0	0	0	0	
25	007415	第201号橋	羽曳野市	市道野11号線	1971	3.00	8.00	0	0	0	0	0	157	0	0	0	0	0	157	
26	007416	観音橋	羽曳野市	市道向野伊賀線	1980	25.00	11.00	0	1,795	0	0	0	0	0	0	1,795	0	0	0	
27	007417	さかえ橋	羽曳野市	市道郡戸河原城1号線	1973	22.00	10.00	0	0	0	0	1,375	0	0	0	0	0	1,375	0	
28	007418	こんにゃく橋	羽曳野市	市道河原城13号線	1975	22.00	4.00	524	0	0	0	0	0	524	0	0	0	0	0	
29	007419	伊勢橋	羽曳野市	市道堺羽曳野線	1987	23.00	8.00	0	0	0	0	1,153	0	6,958	0	0	0	1,153	0	
30	007420	郡戸橋	羽曳野市	市道河原城54号線	1988	19.00	3.00	0	0	333	0	0	0	2,536	0	0	333	0	0	
31	007421	太子中央橋	羽曳野市	市道上ノ太子駅前南側線	2004	21.00	18.00	0	0	2,365	0	0	0	0	0	0	2,365	0	0	
32	007422	第301号橋	羽曳野市	市道野々上はびきの1号線	1951	3.00	2.00	0	0	0	0	0	35	0	0	0	0	0	35	
33	007423	第302号橋	羽曳野市	市道はびきの6号線	1951	9.00	2.00	113	0	0	0	0	0	113	0	0	0	0	0	
34	007424	第501号橋	羽曳野市	市道確井13号線	1970	8.00	6.00	0	0	0	0	286	0	0	0	0	0	286	0	
35	007425	第502号橋	羽曳野市	市道確井13号線	1968	3.00	6.00	0	0	0	0	127	0	0	0	0	0	127	0	
36	007426	第503号橋	羽曳野市	市道善田24号線	1968	3.00	5.00	0	0	0	0	0	72	0	0	0	0	0	72	
37	007427	第504号橋	羽曳野市	市道善田24号線	1968	3.00	5.00	0	0	0	0	0	72	0	0	0	0	0	72	
38	007428	第505号橋	羽曳野市	市道善田25号線	1968	3.00	5.00	0	0	0	0	0	72	0	0	0	0	0	72	
39	007429	第506号橋	羽曳野市	市道善田25号線	1968	3.00	5.00	0	0	0	0	72	0	0	0	0	0	72	0	
40	007430	第507号橋	羽曳野市	市道善田6号線	1981	3.00	5.00	95	0	0	0	0	0	95	0	0	0	0	0	
41	007431	第508号橋	羽曳野市	市道善田7号線	1981	3.00	5.00	0	0	0	0	0	95	0	0	0	0	0	95	
42	007432	第509号橋	羽曳野市	市道野中城山線	1951	3.00	7.00	145	0	0	0	0	0	145	0	0	0	0	0	
43	007433	第510号橋	羽曳野市	市道野中城山線	1951	3.00	4.00	0	0	0	0	0	71	0	0	0	0	0	71	
44	007434	第511号橋	羽曳野市	市道善田18号線	1951	3.00	5.00	0	0	0	0	84	0	0	0	0	0	84	0	
45	007435	第512号橋	羽曳野市	市道確井7号線	2000	3.00	4.00	0	0	0	0	0	76	0	0	0	0	0	76	
46	007436	第513号橋	羽曳野市	市道確井10号線	1981	3.00	6.00	0	0	0	0	0	114	0	0	0	0	0	114	
47	007437	上古市橋	羽曳野市	市道古市16号線	1984	15.00	3.00	275	0	0	0	0	0	275	0	0	0	0	0	
48	007438	高屋橋	羽曳野市	市道野中城山線	1961	13.00	7.00	617	0	0	0	0	0	617	0	0	0	0	0	
49	007439	古市橋	羽曳野市	市道古市広瀬1号線	1956	5.00	5.00	0	0	475	0	0	0	0	0	475	0	0	0	
50	007440	第520号橋	羽曳野市	市道古市広瀬1号線	1977	3.00	4.00	70	0	0	0	0	0	70	0	0	0	0	0	
51	007441	第521号橋	羽曳野市	市道西浦大黒1号線	1977	3.00	7.00	161	0	0	0	0	0	161	0	0	0	0	0	
52	007442	新大黒橋	羽曳野市	市道西浦大黒1号線	1971	200.00	7.00	0	80,000	80,000	80,000	88,960	0	0	0	0	0	8,960	0	
53	007443	おおさと橋	羽曳野市	市道西浦大黒1号線	1990	196.00	4.00	0	0	0	0	0	4,759	0	0	0	7,321	0	4,759	
54	007444	第523号橋	羽曳野市	市道西浦大黒1号線	1977	5.00	6.00	0	0	0	0	0	213	0	0	0	0	0	213	
55	007445	水道橋	羽曳野市	市道古市80号線	1963	15.00	5.00	449	0	0	0	0	0	449	0	0	0	0	0	
56	007447	第526号橋	羽曳野市	市道古市125号線	1991	2.00	7.00	0	0	0	0	0	102	0	0	0	0	0	102	
57	007448	第527号橋	羽曳野市	市道古市10号線	1995	3.00	6.00	0	0	0	0	118	0	0	0	0	0	118	0	
58	007449	第528号橋	羽曳野市	市道善田3号線	2003	3.00	6.00	0	0	0	0	0	107	0	0	0	0	0	107	
59	007450	第529号橋	羽曳野市	市道善田54号線	2003	3.00	6.00	0	0	0	0	0	105	0	0	0	0	0	105	
60	007451	第530号橋	羽曳野市	市道古市70号線	1951	2.00	5.00	0	0	0	0	0	80	0	0	0	0	0	80	
61	007452	下西浦橋	羽曳野市	市道西浦123号線	1975	16.00	4.00	0	0	0	384	0	0	0	0	0	384	0	0	

No.	橋梁コード	橋梁名	管理機関	路線名称	供用開始年	橋長 (m)	総幅員 (m)	事業費 (千円)										
								R4	R5	R6	R7	R8	R9	R10	R11	R12	R13	
62	007453	中西浦橋	羽曳野市	市道西浦123号線	1975	16.00	4.00	0	0	0	381	0	0	0	0	0	381	0
63	007454	西浦橋	羽曳野市	市道西浦50号線	1974	16.00	5.00	0	0	0	479	0	0	0	0	0	479	0
64	007455	第604号橋	羽曳野市	市道西浦44号線	1980	3.00	6.00	0	0	0	131	0	0	0	0	0	131	0
65	007456	第605号橋	羽曳野市	市道蔵之内15号線	1951	3.00	1.00	0	0	0	0	18	0	0	0	0	0	18
66	007457	第606号橋	羽曳野市	市道西浦68号線	1975	7.00	5.00	0	0	0	238	0	0	0	0	0	238	0
67	007458	第607号橋	羽曳野市	市道西浦69号線	1975	7.00	5.00	0	0	217	0	0	0	0	217	0	0	0
68	007459	第610号橋	羽曳野市	市道西浦62号線	2004	5.00	2.00	0	0	0	65	0	0	0	0	0	65	0
69	007460	第611号橋	羽曳野市	市道西浦尺度線	2006	2.00	10.00	145	0	0	0	0	0	145	0	0	0	0
70	007461	第612号橋	羽曳野市	市道東飯田広瀬1号線	1980	3.00	5.00	94	0	0	0	0	0	94	0	0	0	0
71	007462	第613号橋	羽曳野市	市道尺度東飯田1号線	1961	3.00	4.00	79	0	0	0	0	0	79	0	0	0	0
72	007463	第614号橋	羽曳野市	市道尺度東飯田1号線	1961	3.00	4.00	3,000	0	0	69	0	0	0	0	0	69	0
73	007464	第615号橋	羽曳野市	市道尺度6号線	1963	4.00	4.00	120	0	0	0	0	0	120	0	0	0	0
74	007465	第616号橋	羽曳野市	市道広瀬20号線	1978	4.00	5.00	0	0	0	0	111	0	0	0	0	0	111
75	007466	第617号橋	羽曳野市	市道東飯田11号線	1979	4.00	6.00	0	0	0	0	133	0	0	0	0	0	133
76	007467	第618号橋	羽曳野市	市道西浦81号線	1983	3.00	5.00	0	0	0	0	86	0	0	0	0	0	86
77	007468	上西浦橋	羽曳野市	市道西浦48号線	1993	17.00	8.00	0	0	0	848	0	0	0	0	0	848	0
78	007469	第620号橋	羽曳野市	市道西浦48号線	1992	2.00	9.00	0	5,000	0	138	0	0	0	0	0	138	0
79	007470	第621号橋	羽曳野市	市道西浦140号線	1995	2.00	9.00	0	0	0	134	0	0	0	0	0	134	0
80	007471	第622号橋	羽曳野市	市道西浦59号線	2004	3.00	7.00	147	0	0	0	0	147	0	0	0	0	0
81	007472	第623号橋	羽曳野市	市道東飯田広瀬2号線	1979	3.00	7.00	0	0	0	0	114	0	0	0	0	0	114
82	007473	円明橋	羽曳野市	市道柏原古市線	1968	22.00	6.00	0	0	0	831	0	0	0	0	0	831	0
83	007474	飛鳥川橋	羽曳野市	市道駒ヶ谷2号線	1993	20.00	5.00	0	0	589	0	0	0	0	589	0	0	11,613
84	007475	正田橋	羽曳野市	市道駒ヶ谷9号線	1993	16.00	5.00	0	0	529	0	0	0	0	4,021	529	0	0
85	007476	中橋	羽曳野市	市道駒ヶ谷10号線	1997	16.00	5.00	0	0	0	532	0	0	0	0	0	532	0
86	007477	山田橋	羽曳野市	市道駒ヶ谷15号線	2002	19.00	3.00	0	0	0	0	372	0	0	0	0	0	372
87	007478	第706号橋	羽曳野市	市道飛鳥2号線	1980	3.00	4.00	87	0	0	0	1,104	87	0	0	0	0	0
88	007479	新飛鳥橋	羽曳野市	飛鳥5号線	2003	16.00	9.00	0	0	927	0	0	0	0	927	0	0	0
89	007480	第709号橋	羽曳野市	市道通法寺2号線	1941	3.00	4.00	0	0	0	69	0	0	0	0	0	69	0
90	007481	葡萄葛橋	羽曳野市	市道駒ヶ谷29号線	2001	19.00	4.00	0	0	0	0	513	0	0	0	0	0	513
91	007482	第712号橋	羽曳野市	市道島泉134号線	2006	4.00	5.00	105	0	0	0	0	105	0	0	0	0	0
92	421003	第519号橋	羽曳野市	市道古市153号線	2014	3.00	18.00	285	0	0	0	0	285	0	0	0	0	0
93	421004	第531号橋	羽曳野市	市道古市158号線	2014	3.00	5.00	98	0	0	0	0	98	0	0	0	0	0
94	421005	新置詰橋	羽曳野市	市道向野38号線	1982	21.00	5.00	0	0	0	689	4,710	0	0	0	0	689	0
95	421006	心神橋	羽曳野市	養田67号線	1993	8.00	6.00	0	287	0	0	0	0	287	0	0	0	0
96	421007	五月橋	羽曳野市	養田67号線	1995	7.00	3.00	0	129	0	0	0	0	129	0	0	0	0
97	421008	御陵橋	羽曳野市	養田67号線	1993	8.00	6.00	0	312	0	0	0	0	312	0	0	0	0
98	521001	高鷲歩道橋	羽曳野市	恵我ノ荘15号線	1969	28.00	3.00	0	484	0	0	0	0	484	0	0	0	0
99	621001	北口橋	羽曳野市	市道飛鳥9号線	2021	26.00	4.00	0	481	0	0	0	0	481	0	0	0	0
100	621002	城南橋	羽曳野市	市道河原城89号線	1993	18.60	6.20	0	0	0	481	0	0	0	0	0	481	0
101	621003	第624号橋	羽曳野市	市道西浦203号線	2021	13.00	6.20	0	0	313	0	0	0	0	0	313	0	0
102	621004	荘園橋	羽曳野市	市道高鷲2号線	不明	18.70	3.70	0	0	0	0	0	524	0	0	0	0	0
合計								67,844	93,488	109,007	96,669	103,879	30,862	14,227	16,328	23,450	29,678	

6-10. 今後の取り組み

橋梁長寿命化修繕計画は、今後50年という長期間にわたる継続的な事業を想定したものです。現在の技術水準や点検精度を踏まえると、将来の予測精度は確実なものではありません。また、今後の交通量変動や技術基準の変化による各橋梁に求められる必要性能の将来予測は困難です。しかしながら道路の安全・安心の信頼性確保を図る上で、以下の取り組みの実施及び課題の解決が必要です。

●継続的かつ詳細な橋梁点検の実施

- ・定期点検の実施及び点検データの管理

羽曳野市道路管理者が管理する全ての道路橋について、道路法に基づき5年に1度の近接目視点検を行ないます。点検結果はデータベースとして一元管理し、過去の点検データと比較可能な状態で蓄積します。

点検によりその時点の健全度を把握し過去の点検結果と比較・照合することで、将来の劣化進行をより正確に予測でき、予測しない大規模な緊急補修や通行止め等の不測の事態を避けることができます。

- ・定期点検の補完

定期点検の期間的スパンを補完するため、道路管理者による日常的なパトロールや清掃活動に合わせて、橋梁の状態を把握します。

最新の点検結果で評価がⅢの橋梁については少なくとも年1回は道路管理者により損傷の進行を確認します。

●橋梁長寿命化修繕計画の更新

橋梁の維持管理については新技術の開発も目覚しく、技術基準の改定により劣化予測や維持管理費用の見直し・変更が生じることが予想されます。維持管理計画では、PDCA (plan-do-check-action) サイクルを行うことで、より効率的でかつ合理的な計画になります。橋梁長寿命化修繕計画も同様で、持続的に橋梁の状況を確認し、計画データに反映させることで、より現実に即した計画に更新する必要があります。

本市においても、今回の更新と同様に5年ごとの計画の更新を行います。

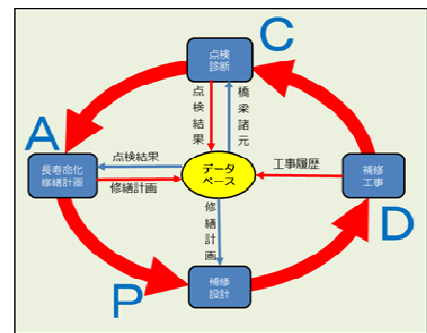


図6-4 PDCAサイクル

●品質確保への取り組み

橋梁長寿命化修繕計画は、劣化した橋梁の補修工事が遺漏なく適切な時期に実施されることを前提としています。そのため、計画の運用においては設計及び工事の適確な品質の確保が必要とされます。しかしながら予防保全型の橋梁補修工事について本市では実績が少なく、橋梁の維持修繕に精通した職員、設計コンサルタント、施工業者が不足しているのが現状であり、人材の確保、育成が課題となっております。これらの課題を解決するため、下記の取り組みを進めます。

- ・橋梁の点検や維持補修に関する研修への参加
- ・国土交通省や大阪府などへの技術的助言の要請
- ・補修工法についてメーカーや施工業者への聞き取りや試験施工の依頼

●費用縮減への取り組み

- ・橋梁の集約化・撤去

令和13年度までに、管理する102橋のうち約1割程度について、社会経済情勢や人口減少に伴う施設利用状況の変化、点検・修繕・更新等に係る中長期的な費用等を鑑み、施設の撤去に伴う迂回路整備や、機能縮小、複数施設の集約化及び撤去することができる橋梁がないかを検討する。

集約・撤去条件に該当し、今後10年間で2橋の橋梁を撤去した場合、約50百万円のコスト縮減効果が見込まれる。

- ・新技術の活用・費用の縮減

令和13年度までに、管理する102橋全てについて、修繕工事に係る新技術等の活用の検討を行うとともに、橋梁定期点検においても従来の近接目視点検に加え新技術等を活用した点検を橋梁の1割程度を目途に導入し、従来工法を活用した場合と比較して1割程度費用を縮減することを目標とし、事業の効率化を図ります。

6-11. 意見を聴取した学識経験者

【意見を聴取した学識経験者】

近畿大学 東山 浩士 教授