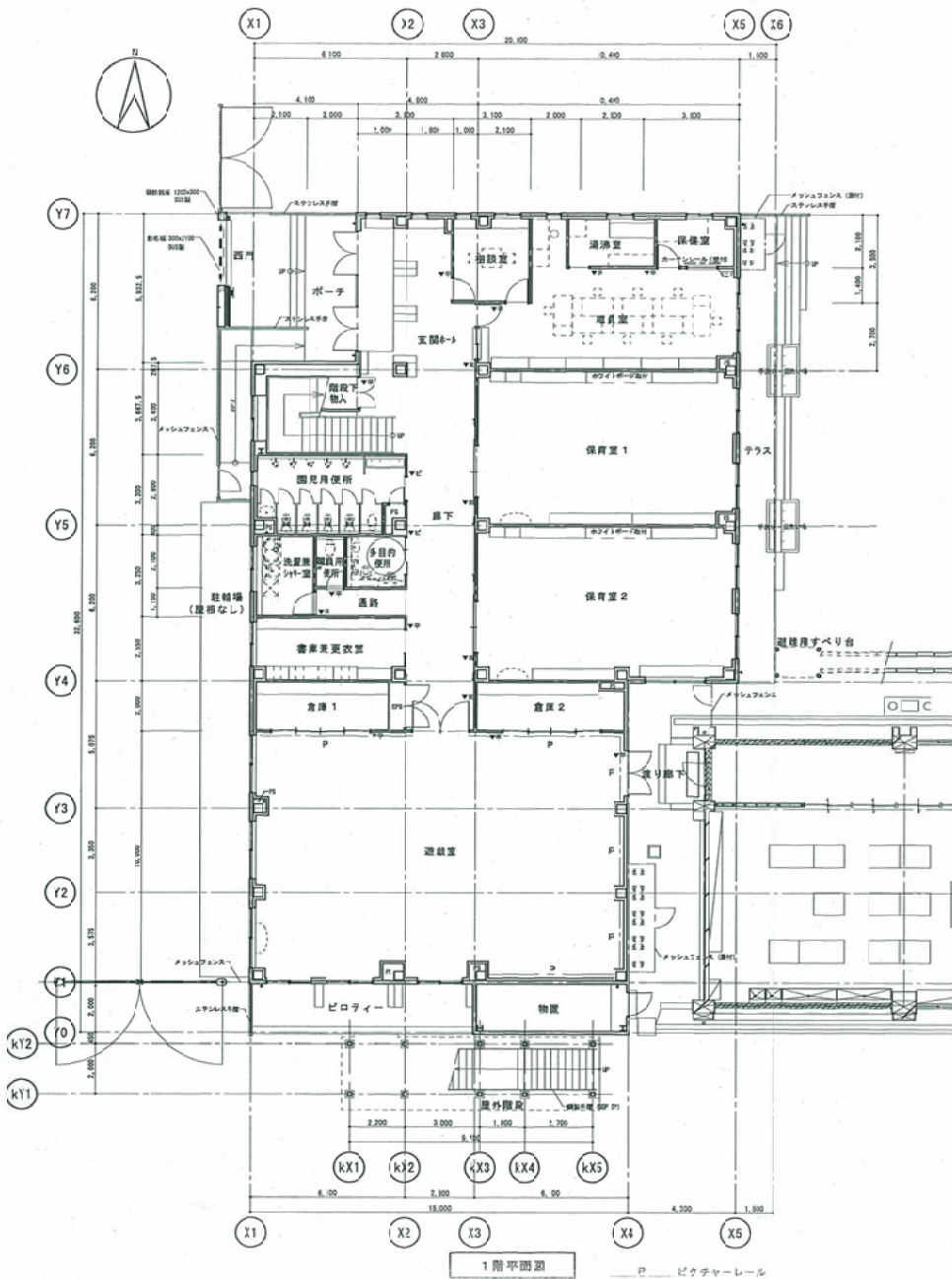
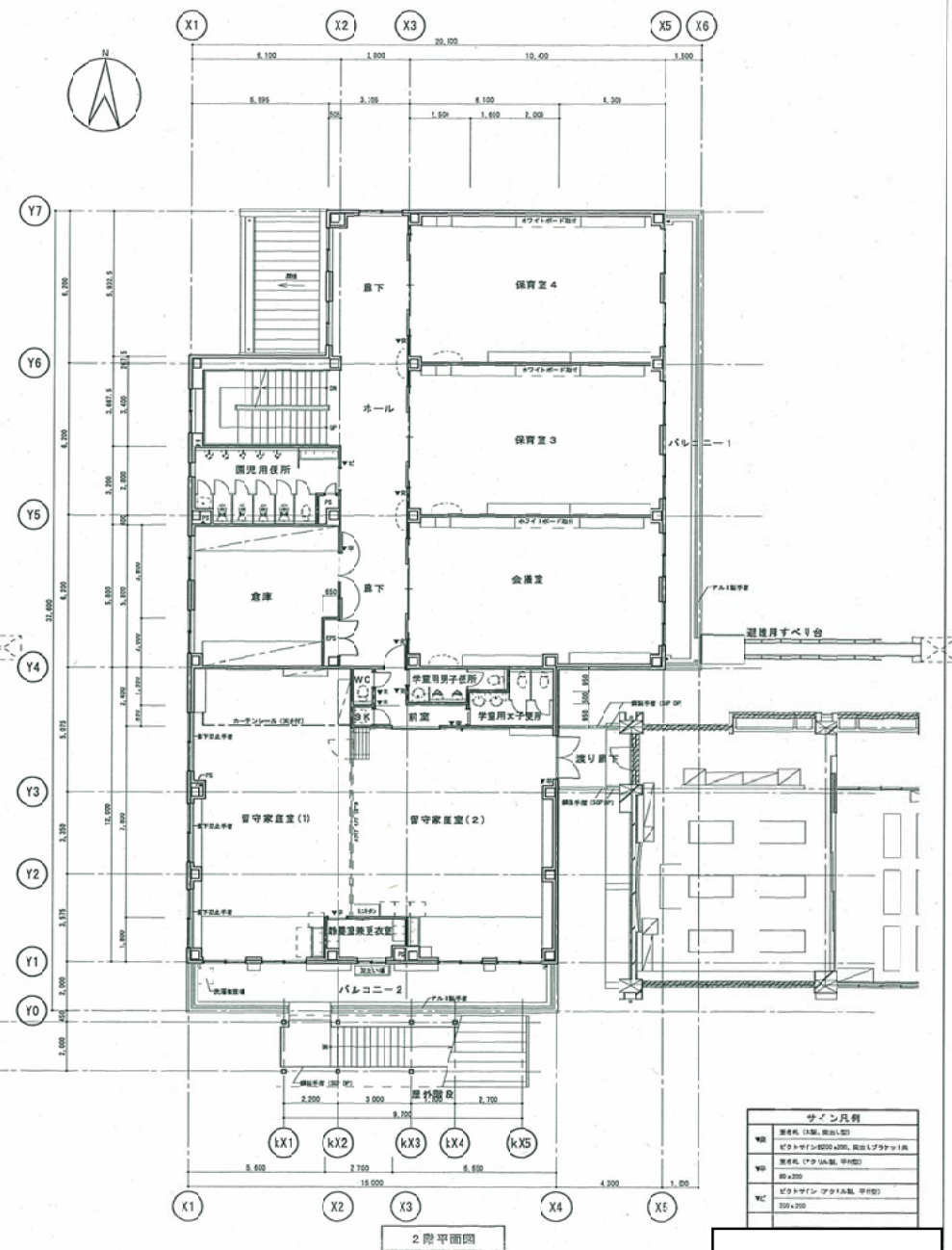


工事名	羽曳野市立羽曳が丘幼稚園移転改築工事及び 留守家庭児童会新築工事	
工事場所	羽曳野市羽曳が丘6丁目8番1号	
工事概要	S造2階建	
	敷地面積	16,500 m ²
	建物面積	571.40 m ²
	1階床面積	526.87 m ²
	2階床面積	505.80 m ²
	PH床面積	34.06 m ²
	延床面積	1,066.73 m ²
	主要室	保育室4室 遊戯室1室 留守家庭学童児童会室2室 職員室 会議室他 屋上園庭

議案第57号
資料 1



1階平面図



2階平面図

サイン凡例	
MR	墨線 (1:500, 2:1000)
DR	点線 (1:500, 2:1000)
PR	破線 (1:500, 2:1000)
VC	点線 (1:500, 2:1000)