

議案第3号

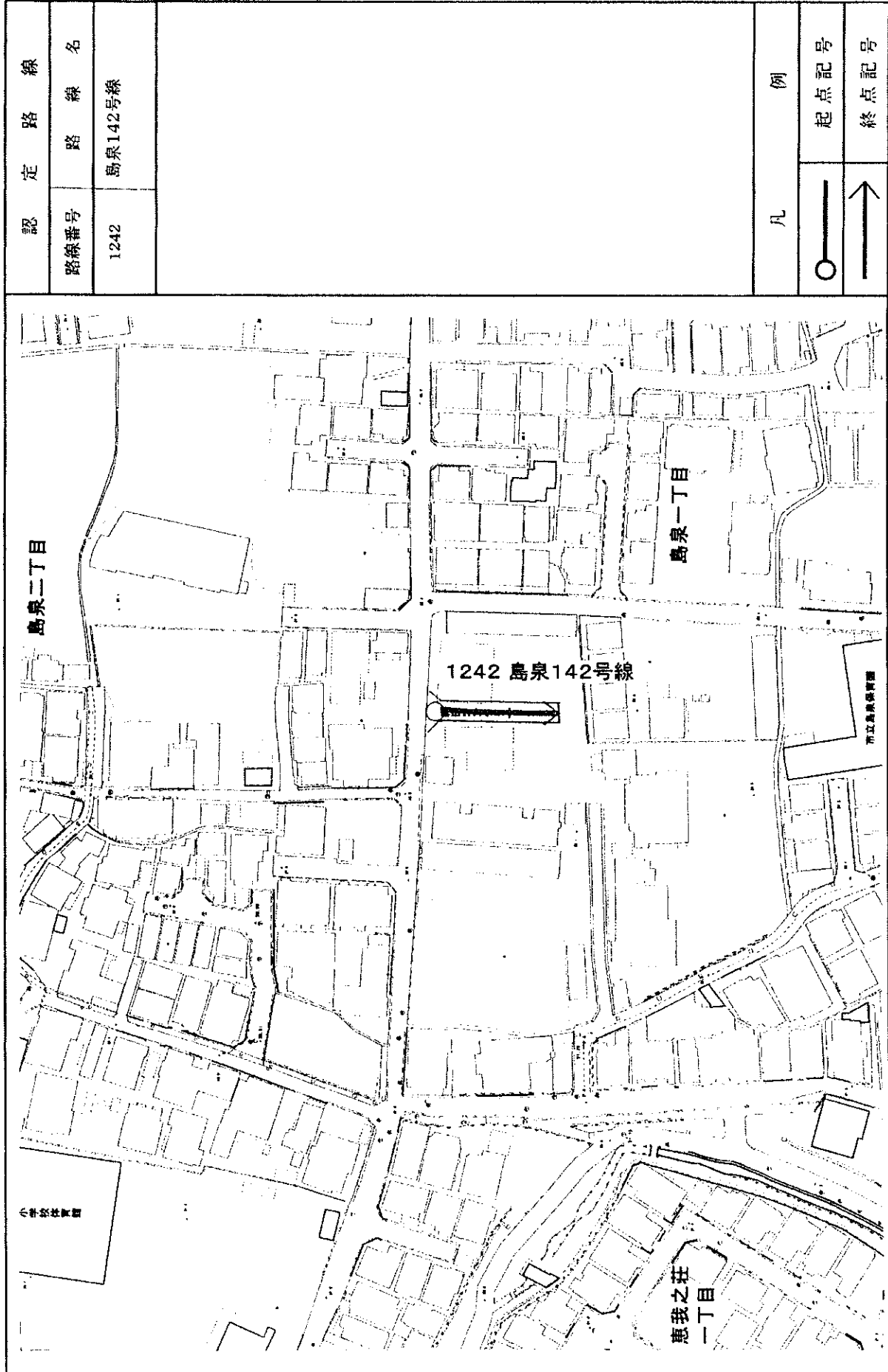
羽曳野市道路線の認定について

道路法（昭和27年法律第180号）第8条第2項の規定により、羽曳野市道路線を別紙のとおり認定する。

平成26年2月25日 提出

羽曳野市長 北川 嗣 雄

整理番号	路線名	起 点	終 点	重要な経過地
1242	島泉142号線	島泉1丁目408-13番地先から	島泉1丁目408-11番地先まで	
1243	島泉143号線	島泉6丁目176-1番地先から	島泉6丁目176-13番地先まで	
1244	島泉144号線	島泉2丁目274-14番地先から	島泉2丁目276-7番地先まで	
1245	島泉145号線	島泉2丁目274-16番地先から	島泉2丁目400-28番地先まで	
1246	島泉146号線	島泉2丁目274-11番地先から	島泉2丁目274-7番地先まで	
1569	高鷲69号線	高鷲3丁目389-20番地先から	高鷲3丁目386-7番地先まで	
2483	河原城83号線	河原城463-8番地先から	河原城463-11番地先まで	
2484	河原城84号線	河原城400-12番地先から	河原城457-3番地先まで	
2485	河原城85号線	河原城460-4番地先から	河原城460-15番地先まで	
2486	河原城86号線	河原城458-3番地先から	河原城456-11番地先まで	
3140	向野40号線	向野1丁目48-3番地先から	向野1丁目48-3番地先まで	
3141	向野41号線	向野1丁目48-3番地先から	向野1丁目48-3番地先まで	
3203	伊賀3号線	伊賀1丁目296-5番地先から	伊賀1丁目834番地先まで	
3262	伊賀62号線	伊賀1丁目298-4番地先から	伊賀1丁目301-2番地先まで	
3265	伊賀65号線	伊賀1丁目301-2番地先から	伊賀1丁目297番地先まで	
3266	伊賀66号線	伊賀3丁目633-126番地先から	伊賀3丁目633-124番地先まで	
5237	碓井37号線	碓井1丁目726-9番地先から	碓井1丁目743-3番地先まで	
6529	東阪田29号線	東阪田75-2番地先から	東阪田111-4番地先まで	
7292	駒ヶ谷飛鳥2号線	駒ヶ谷1436-1番地先から	飛鳥899-7番地先まで	



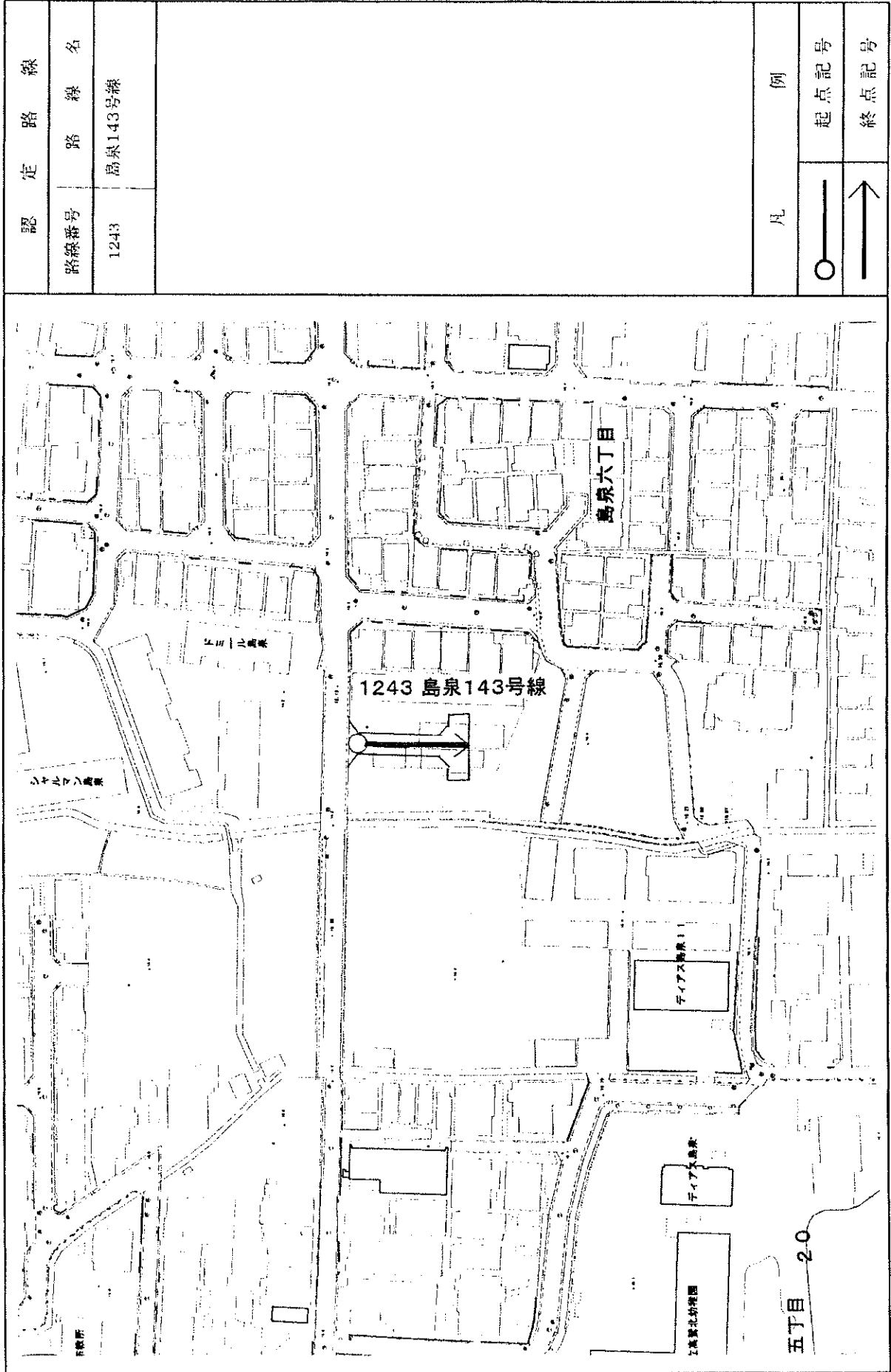
凡 例



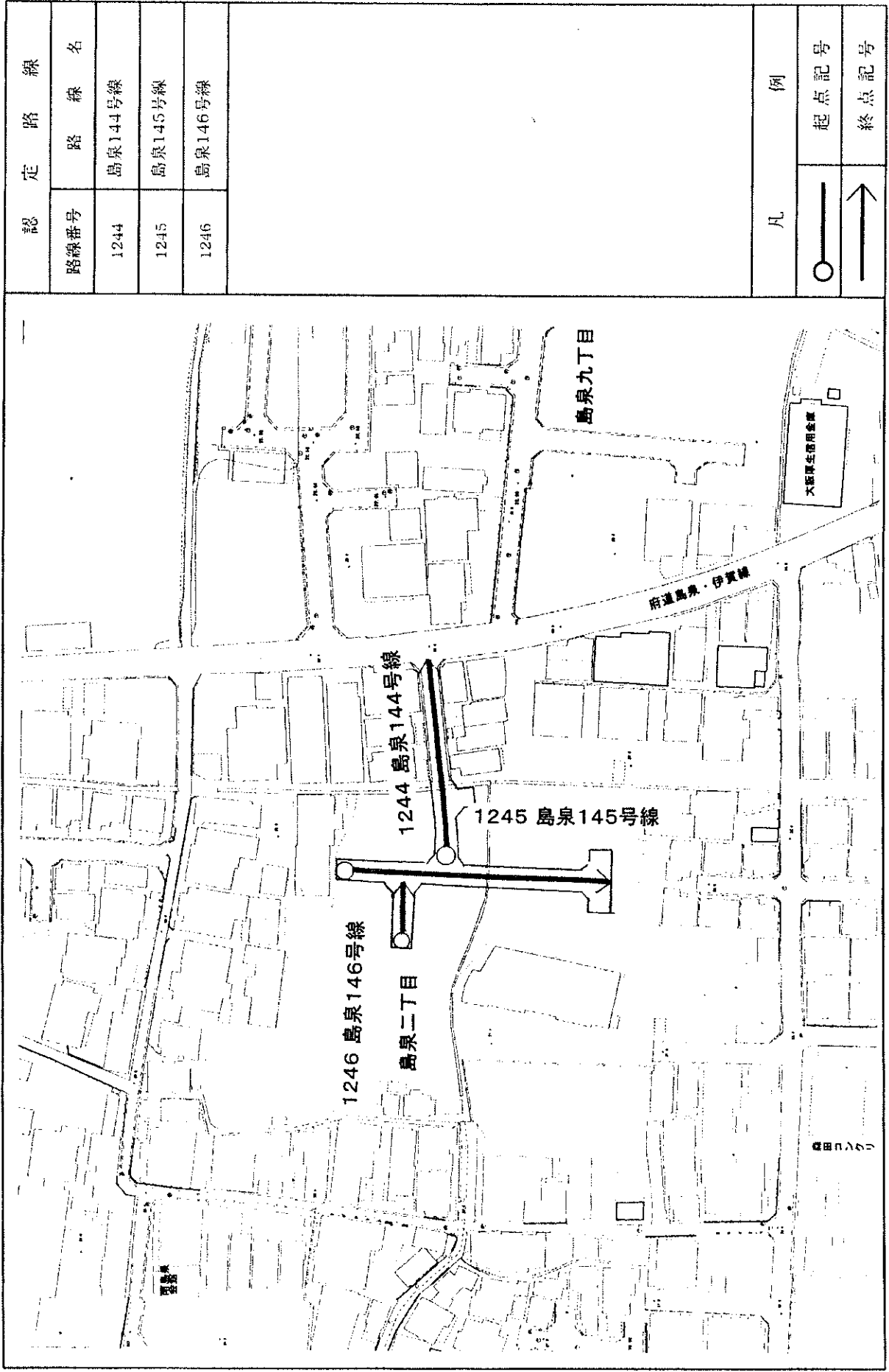
起点記号



終点記号

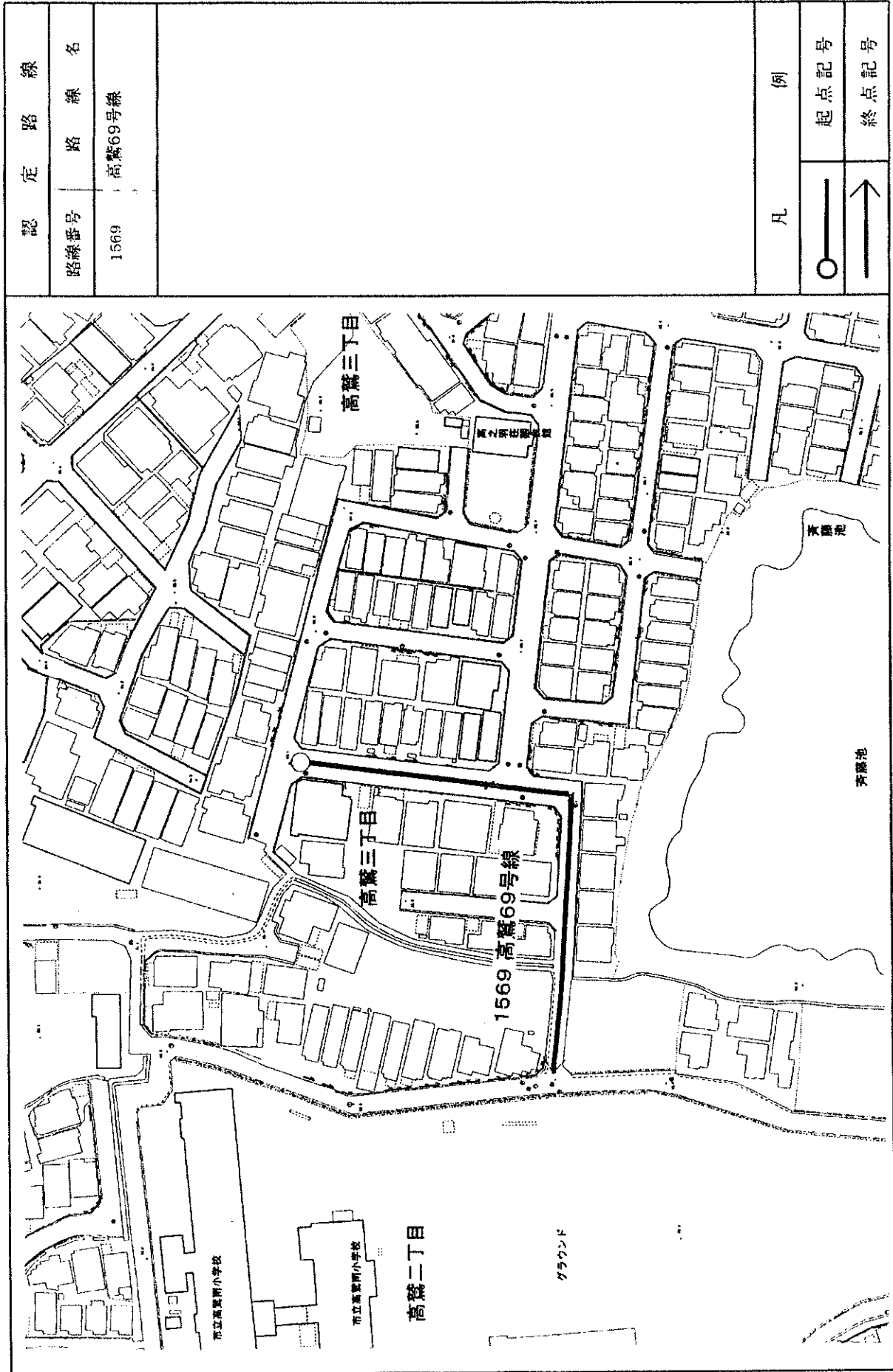


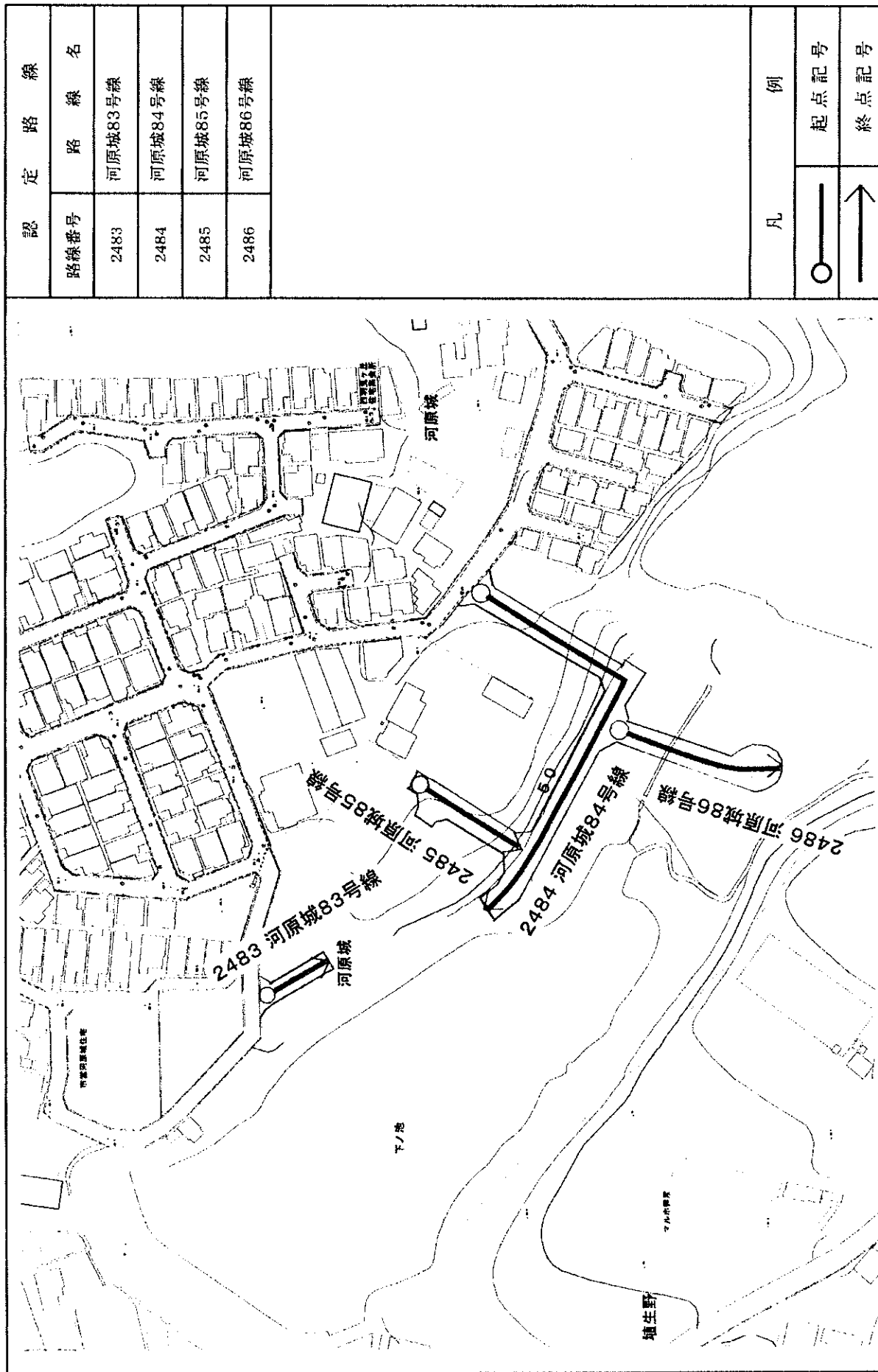
認定路線	
路線番号	路線名
1243	島泉143号線
凡 例	
	起点記号
	終点記号

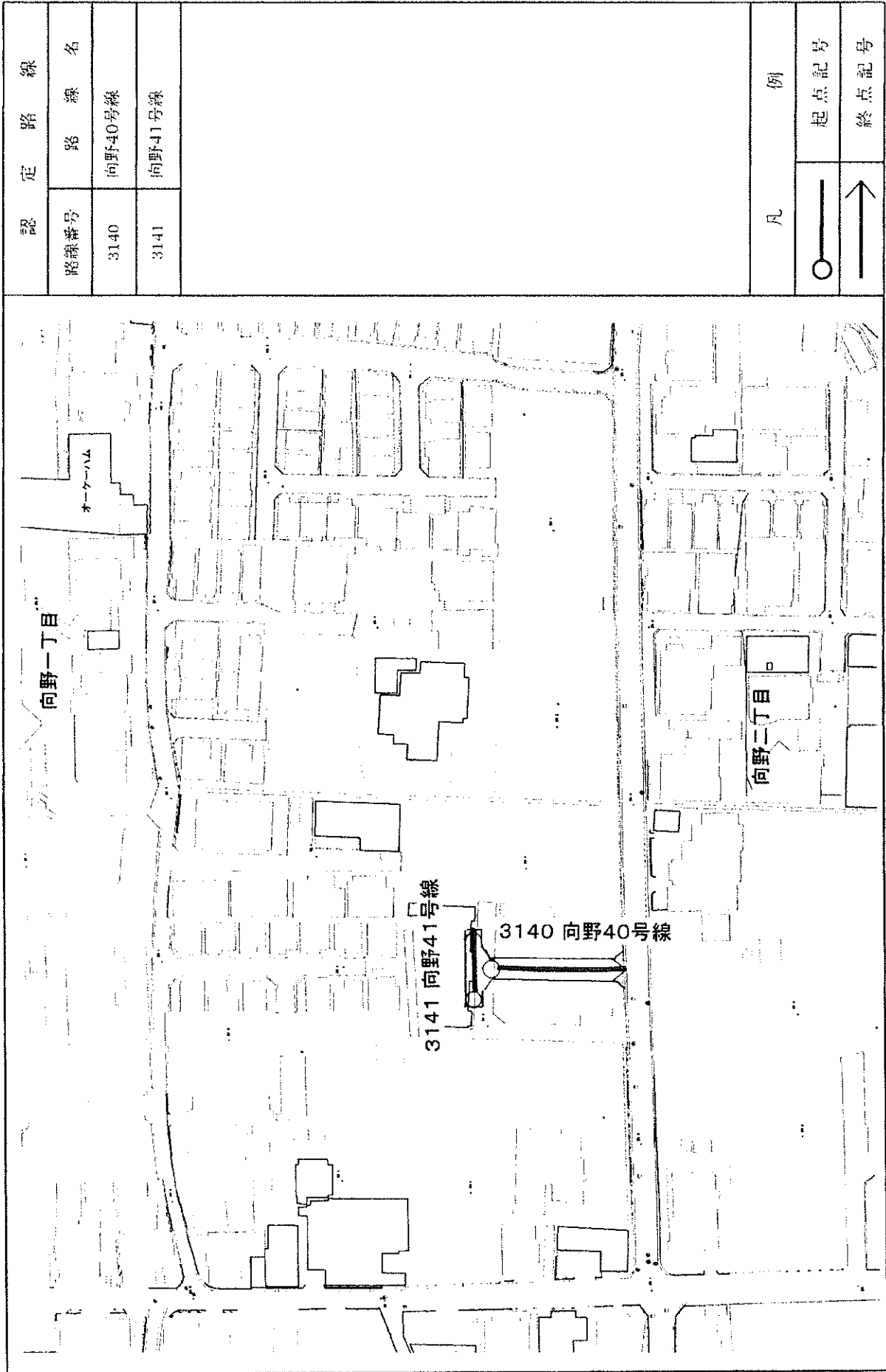


認定路線	
路線番号	路線名
1244	島泉144号線
1245	島泉145号線
1246	島泉146号線

凡例	
	起点記号
	終点記号

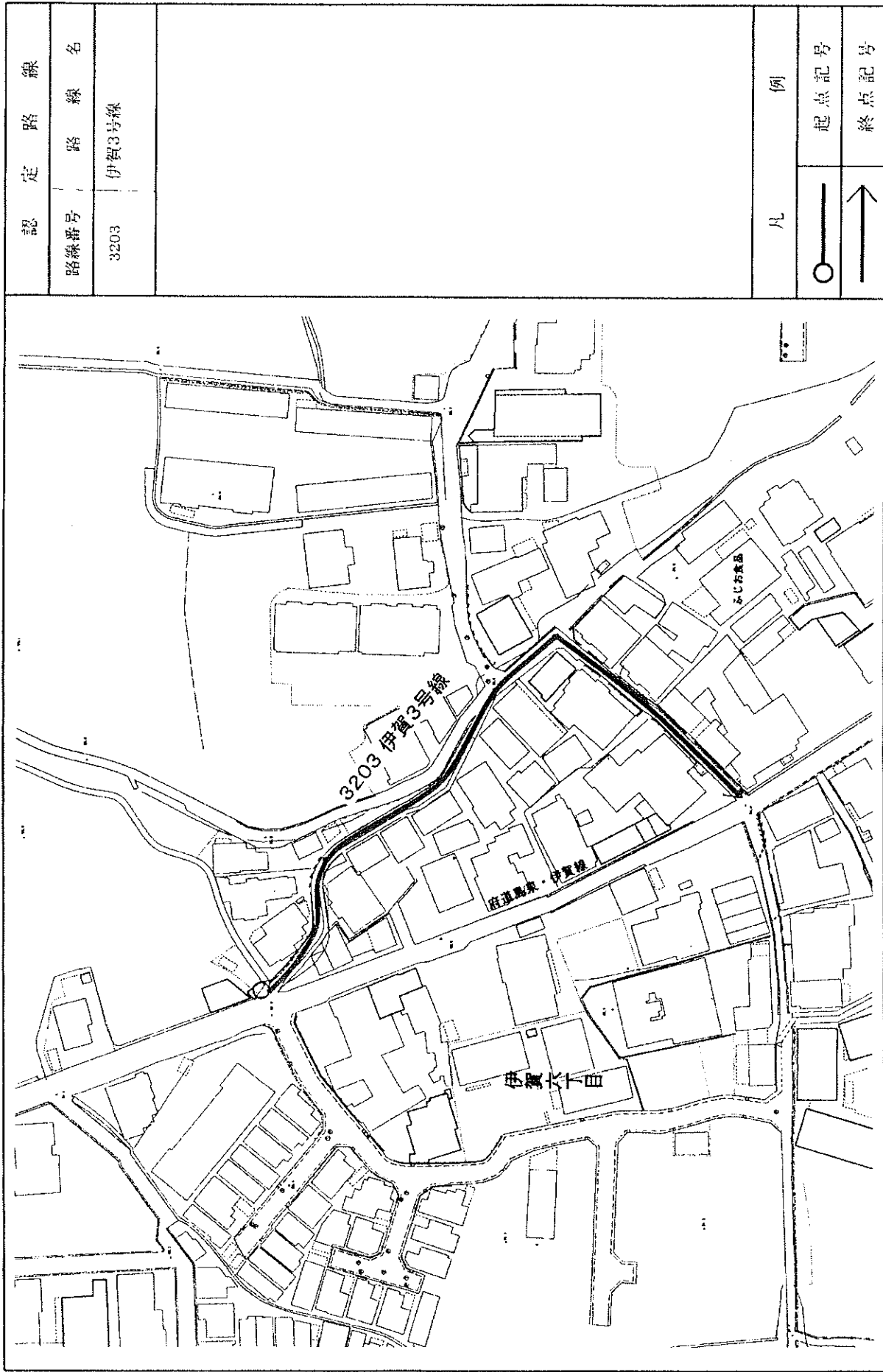




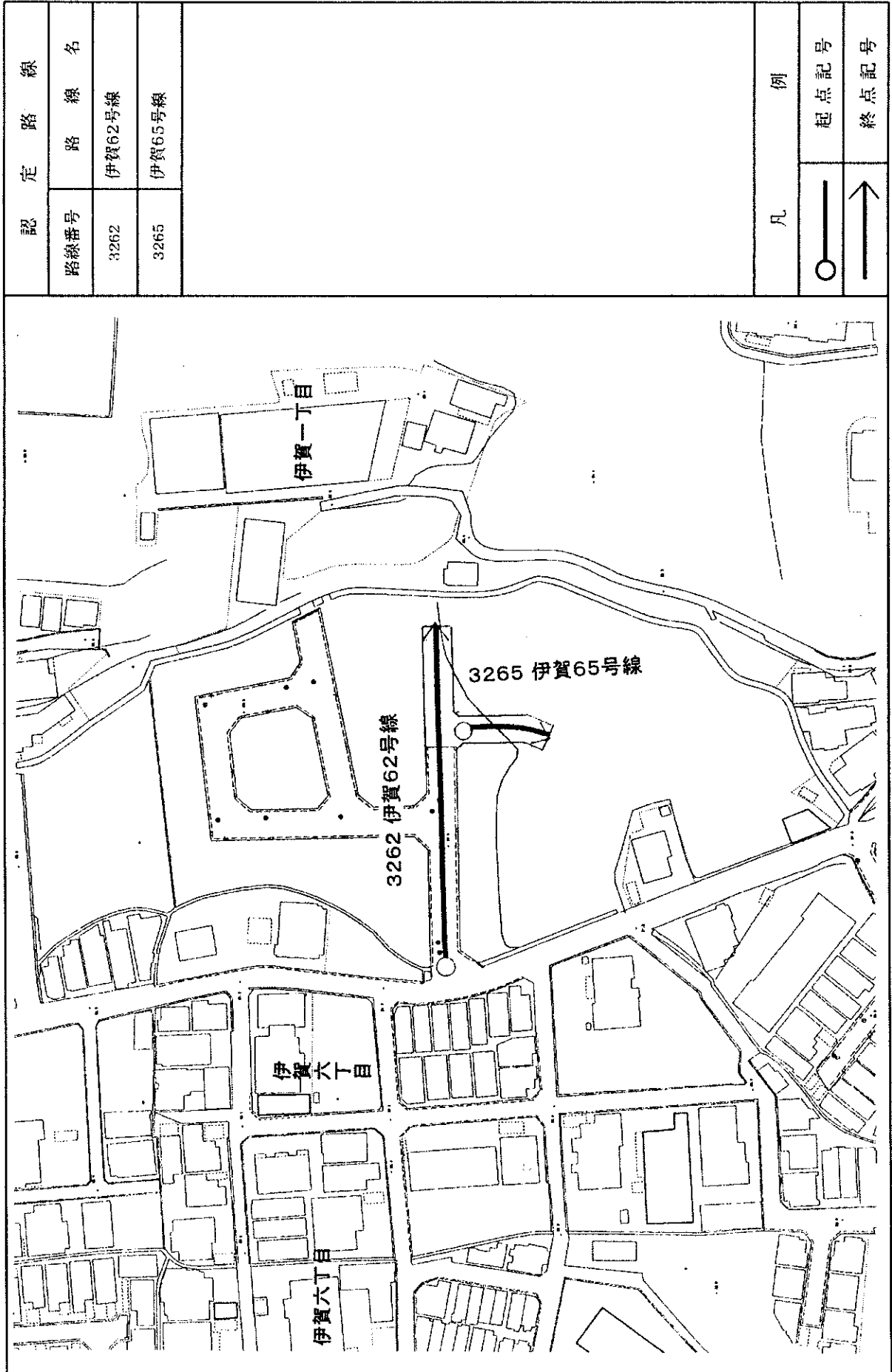


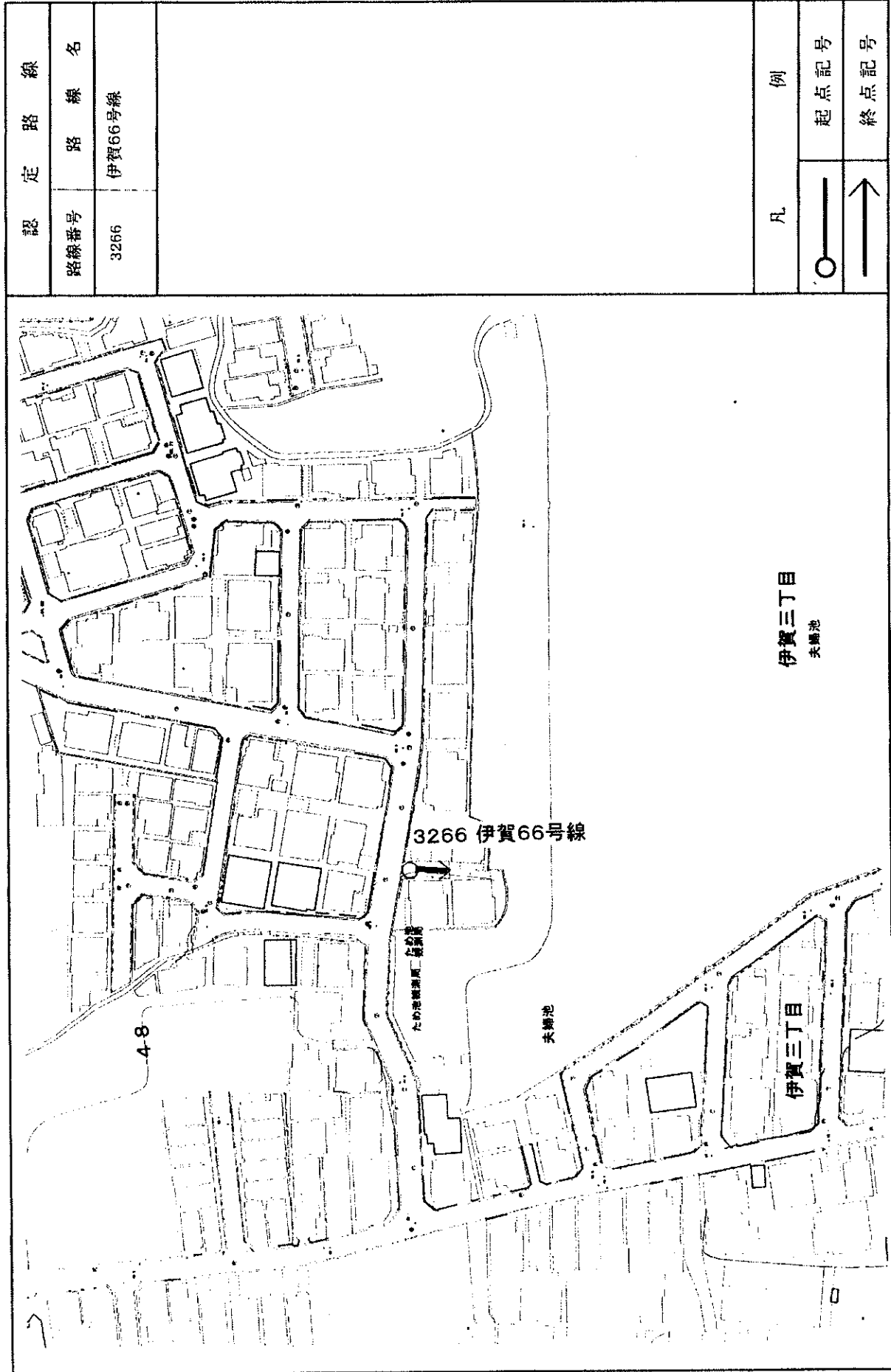
認定路線	
路線番号	路線名
3140	向野40号線
3141	向野41号線

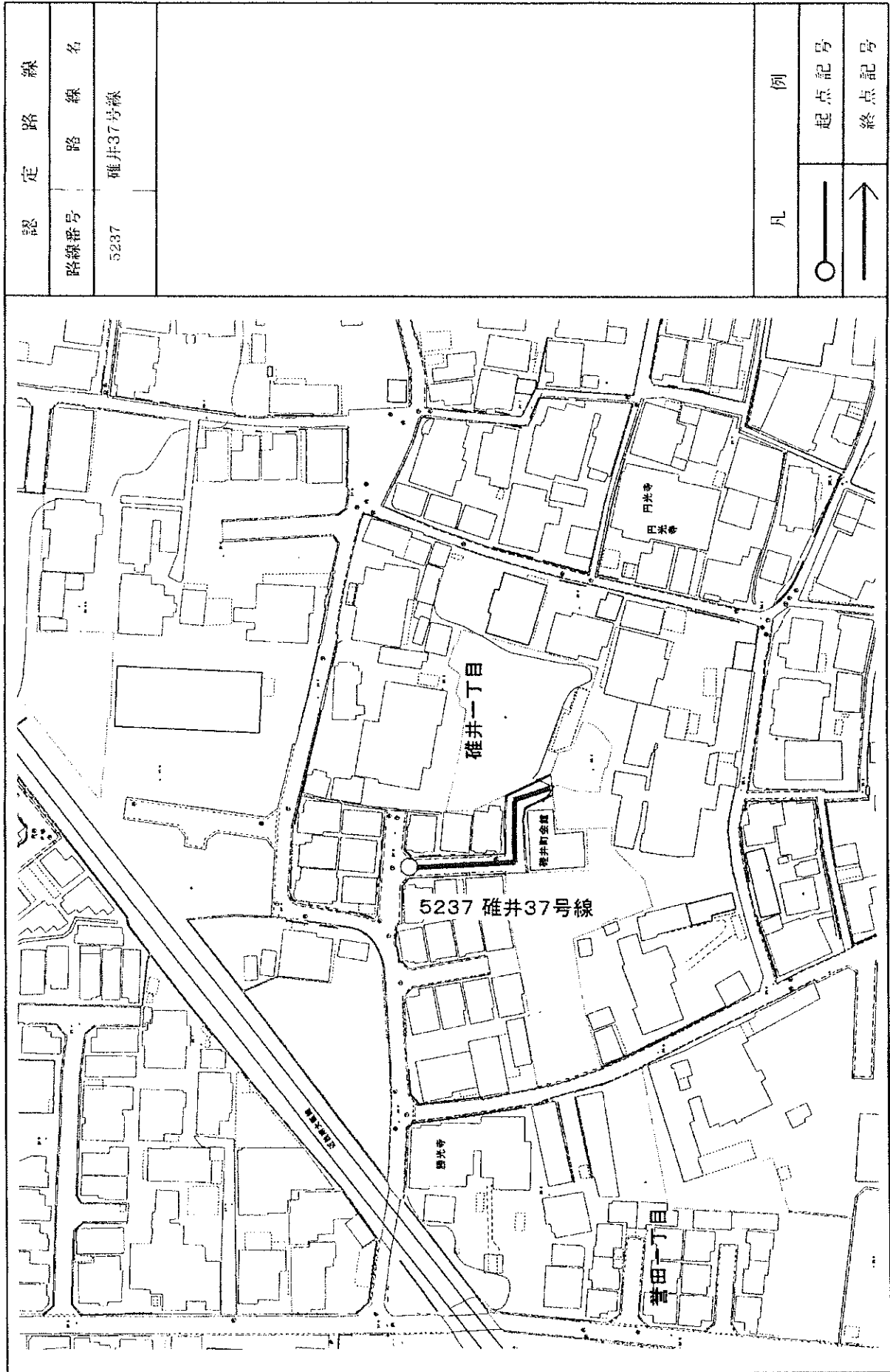
凡例	
	起点記号
	終点記号

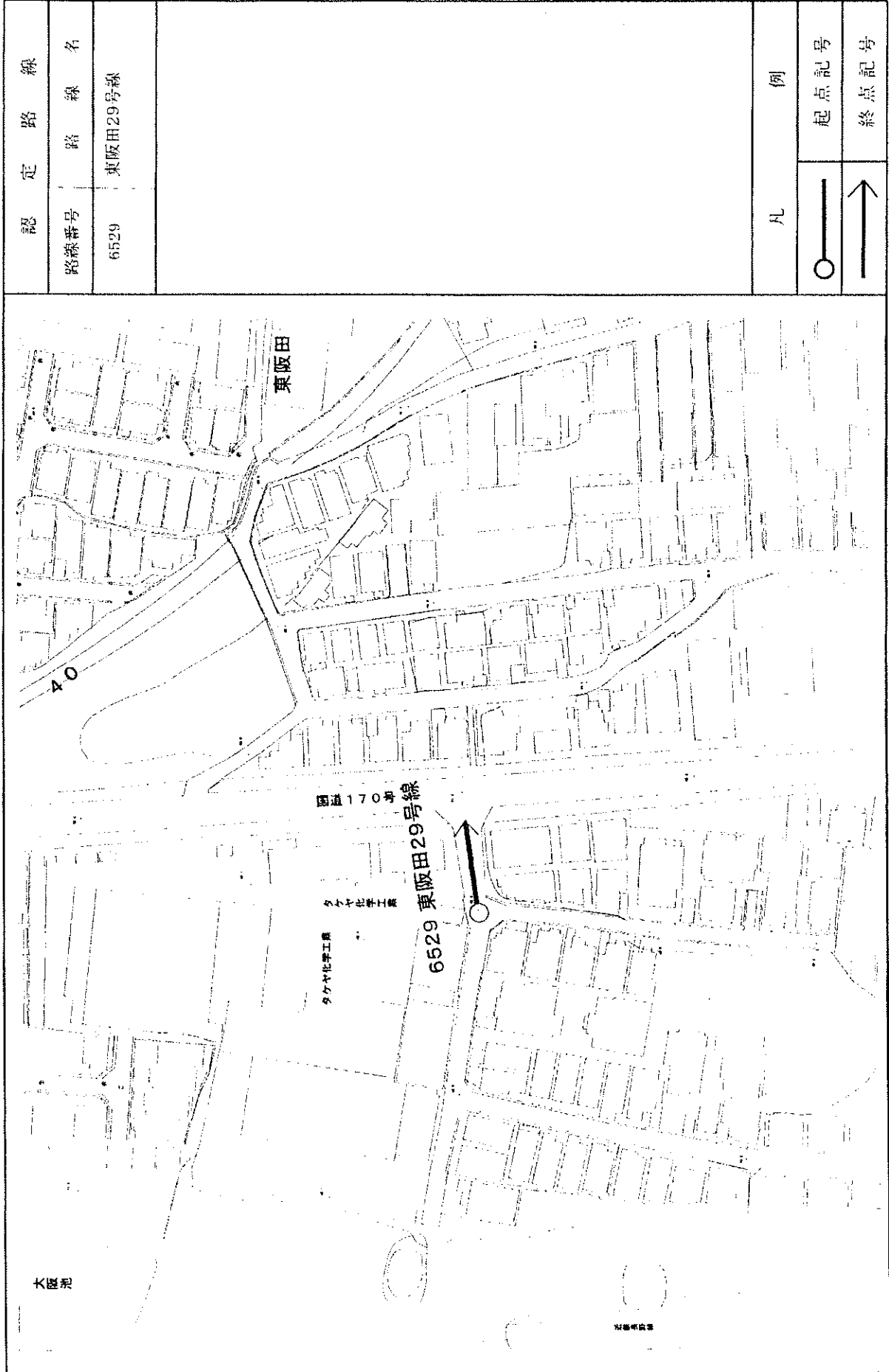


認定路線	
路線番号	路線名
3203	伊賀3号線
例	
○	起点記号
→	終点記号

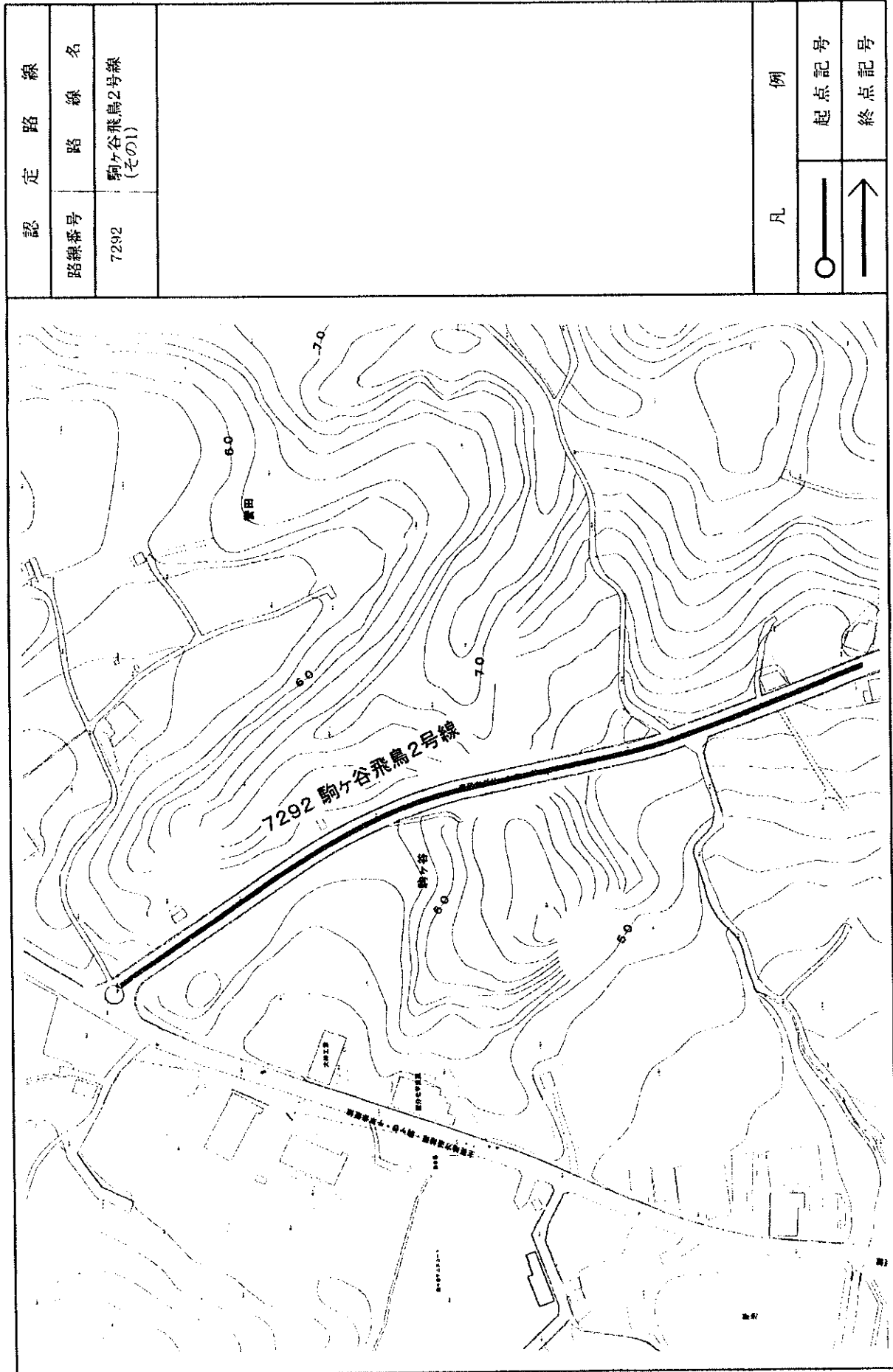


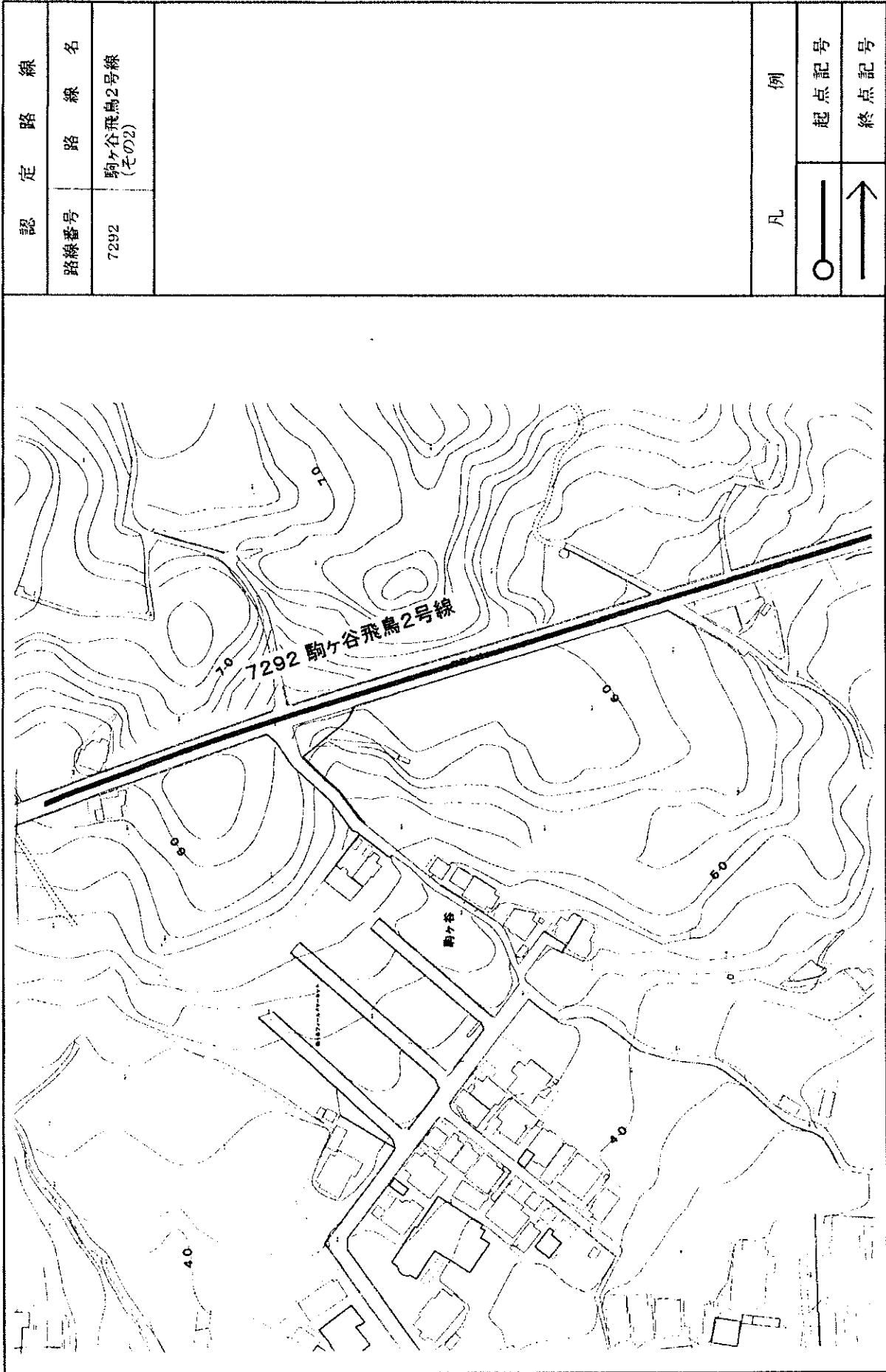




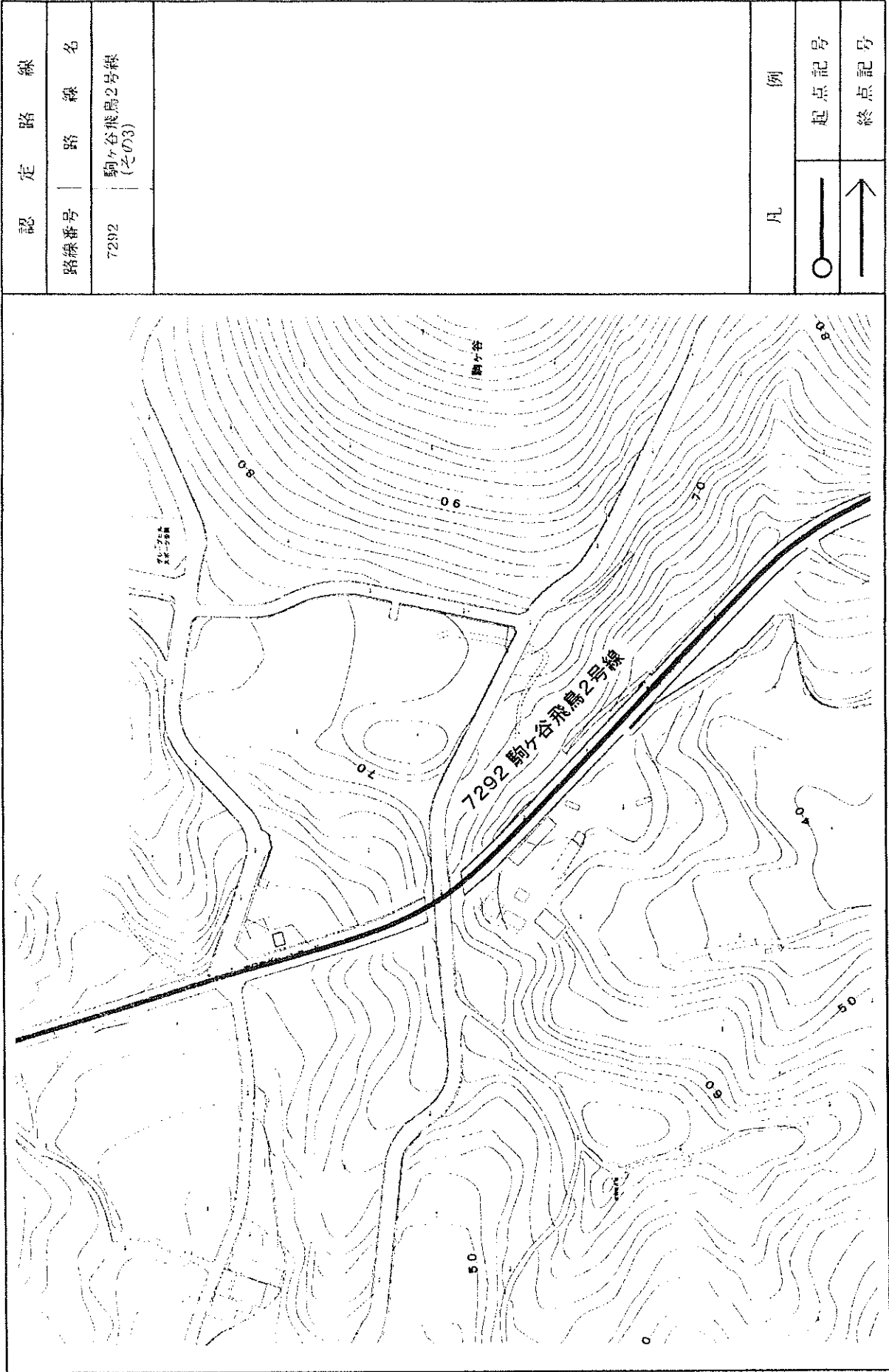


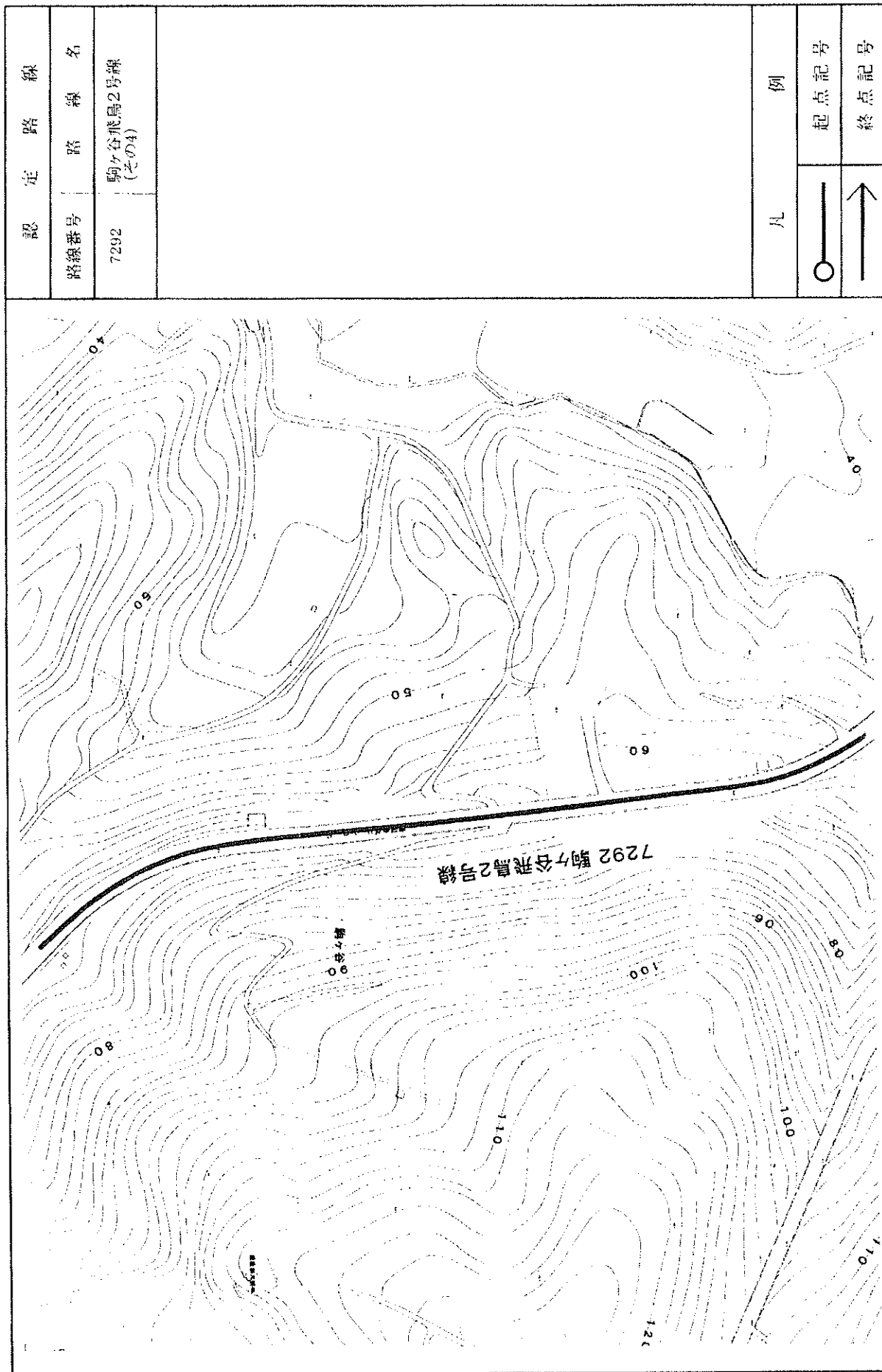
凡例	
○	起点記号
→	終点記号

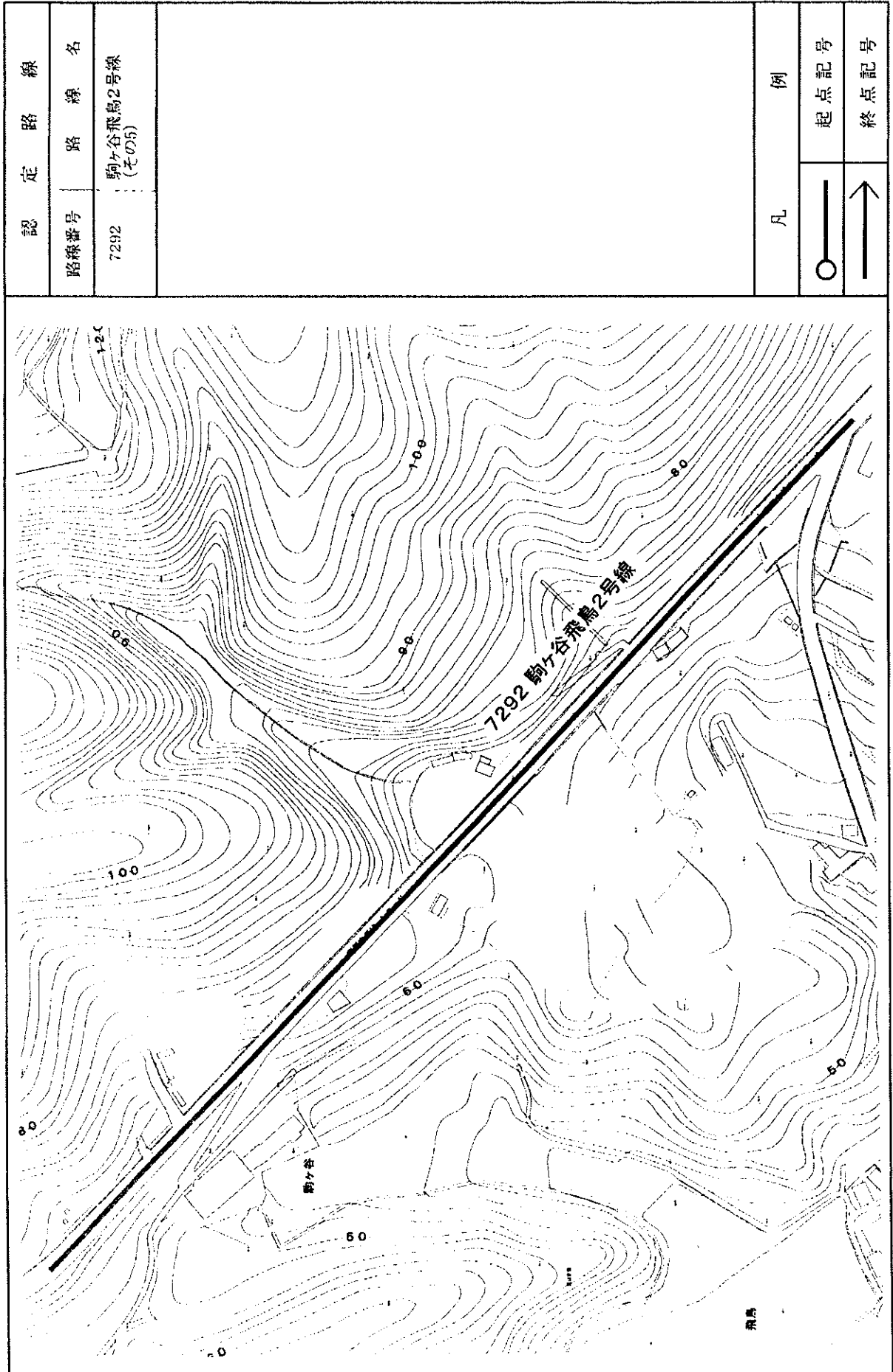


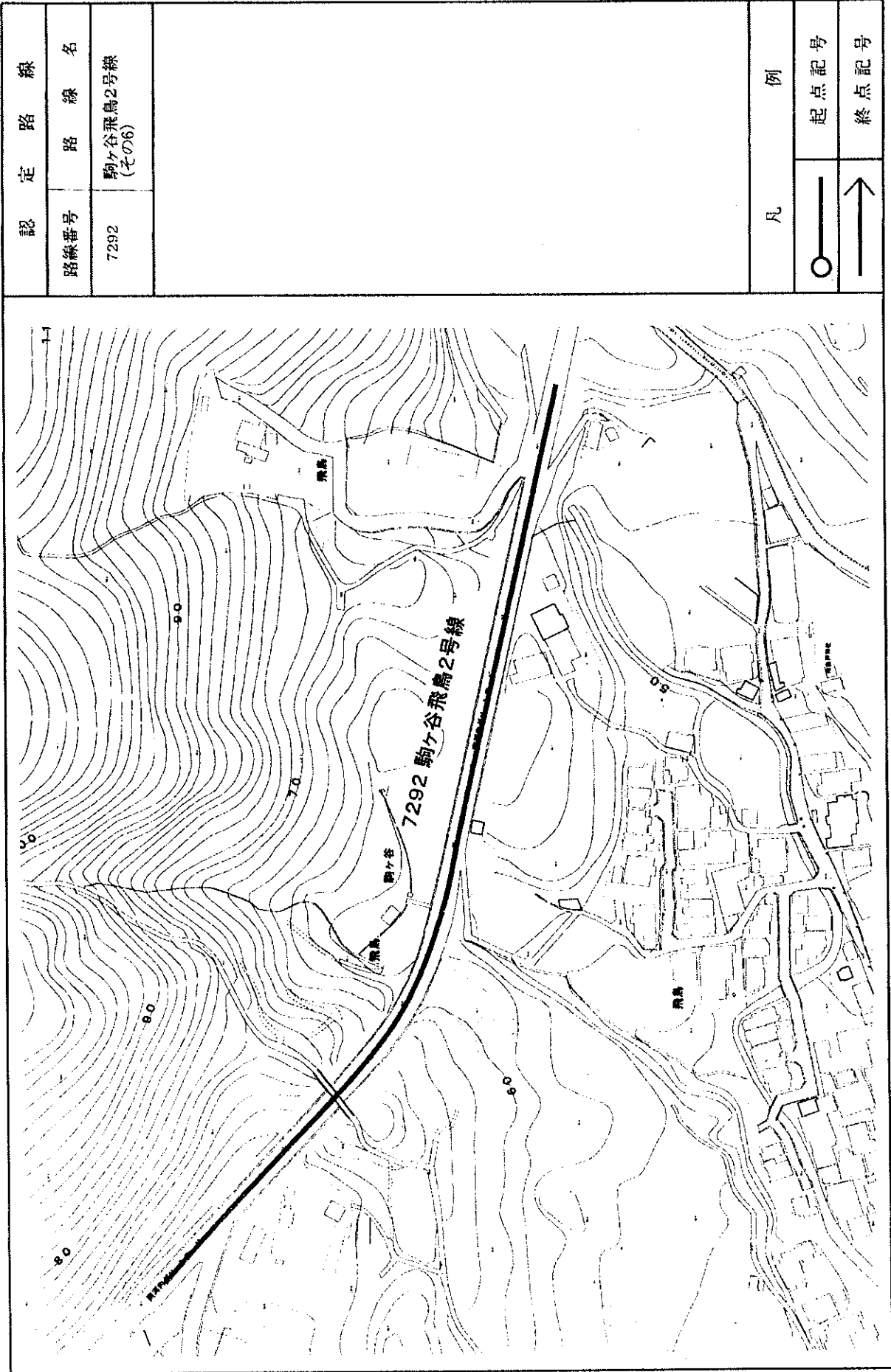


凡例		例
	○	起点記号
	↑	終点記号









認定路線	
路線番号	路線名
7292	駒ヶ谷飛鳥2号線 (その6)
凡例	
○	起点記号
→	終点記号

