

議案第 6 号

羽曳野市道路線の認定について

道路法（昭和 27 年法律第 180 号）第 8 条第 2 項の規定により、羽曳野市道路線を別紙のとおり認定する。

平成 27 年 2 月 24 日 提出

羽曳野市長 北 川 嗣 雄

整理番号	路線名	起 点	終 点	重要な経過地
1247	島泉147号線	島泉7丁目23-103番地先から	島泉7丁目23-116番地先まで	
1622	高鷲122号線	高鷲5丁目506-28番地先から	高鷲5丁目506-91番地先まで	
1623	高鷲123号線	高鷲5丁目506-61番地先から	高鷲5丁目506-100番地先まで	
1624	高鷲124号線	高鷲5丁目506-29番地先から	高鷲5丁目506-42番地先まで	
2230	檜山30号線	檜山195-1番地先から	檜山189-11番地先まで	
3513	野々上113号線	野々上2丁目81-8番地先から	野々上2丁目82-7番地先まで	
3760	はびきの160号線	はびきの4丁目300-284番地先から	はびきの4丁目300-287番地先まで	
3761	はびきの161号線	はびきの5丁目453-4番地先から	はびきの5丁目454-9番地先まで	
5160	誉田60号線	誉田3丁目1-5番地先から	誉田3丁目1-1番地先まで	
5161	誉田61号線	誉田3丁目1-6番地先から	誉田3丁目1-1番地先まで	
5162	誉田62号線	誉田1丁目363-2番地先から	誉田1丁目363-8番地先まで	
5655	古市155号線	古市5丁目1285-15番地先から	古市5丁目1285-2番地先まで	
5656	古市156号線	古市5丁目1285-13番地先から	古市5丁目1285-8番地先まで	
5657	古市157号線	古市5丁目1285-2番地先から	古市5丁目1285-5番地先まで	
5658	古市158号線	南古市2丁目1476-1番地先から	南古市2丁目1475-4番地先まで	
5659	古市159号線	古市5丁目1292-4番地先から	古市5丁目1293番地先まで	
6201	西浦101号線	西浦5丁目378-6番地先から	西浦5丁目696-2番地先まで	
6282	西浦182号線	西浦5丁目604-7番地先から	西浦5丁目634-12番地先まで	
6283	西浦183号線	西浦5丁目634-8番地先から	西浦5丁目646-8番地先まで	
6284	西浦184号線	西浦5丁目706-2番地先から	西浦5丁目378-6番地先まで	
6285	西浦185号線	西浦5丁目378-3番地先から	西浦5丁目378-1番地先まで	
7322	大黒22号線	大黒93-3番地先から	大黒83番地先まで	
7323	大黒23号線	大黒93-1番地先から	大黒124番地先まで	
7324	大黒24号線	大黒125-5番地先から	大黒134-1番地先まで	

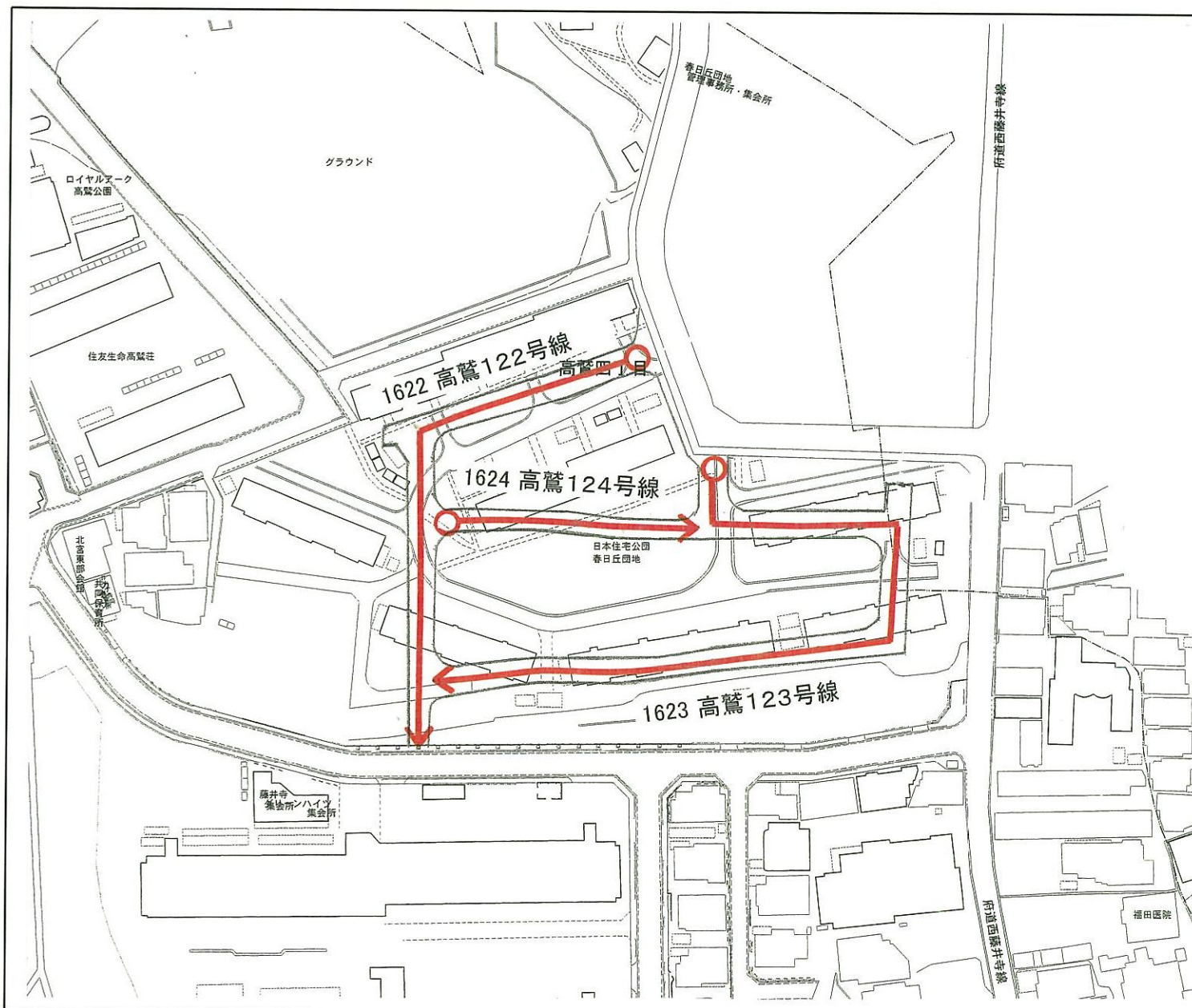
整理番号	路線名	起 点	終 点	重要な経過地
7325	大黒25号線	大黒133-1番地先から	大黒145-1番地先まで	
7407	飛鳥7号線	飛鳥1021-6番地先から	飛鳥954-27番地先まで	

## 認 定 路 線 INDEX

路線番号	／ 路 線 名 称	— — —	図面No.
1247	島泉147号線	— — —	1
1622	高鷲122号線	— — —	2
1623	高鷲123号線	— — —	2
1624	高鷲124号線	— — —	2
2230	樫山30号線	— — —	3
3513	野々上113号線	— — —	4
3760	はびきの160号線	— — —	5
3761	はびきの161号線	— — —	6
5160	誉田60号線	— — —	7
5161	誉田61号線	— — —	7
5162	誉田62号線	— — —	8
5655	古市155号線	— — —	9
5656	古市156号線	— — —	9
5657	古市157号線	— — —	9
5658	古市158号線	— — —	10
5659	古市159号線	— — —	9
6201	西浦101号線	— — —	11
6282	西浦182号線	— — —	12
6283	西浦183号線	— — —	12
6284	西浦184号線	— — —	13
6285	西浦185号線	— — —	13
7322	大黒22号線	— — —	14
7323	大黒23号線	— — —	14
7324	大黒24号線	— — —	14
7325	大黒25号線	— — —	14
7407	飛鳥7号線	— — —	15
		— — —	
		— — —	
		— — —	
		— — —	
		— — —	
		— — —	
		— — —	
		— — —	
		— — —	
		— — —	



認 定 路 線	
路線番号	路 線 名
1247	島泉147号線
凡 例	
	起点記号
	終点記号



## 認定路線

路線番号	路線名
------	-----

1622	高鷲122号線
------	---------

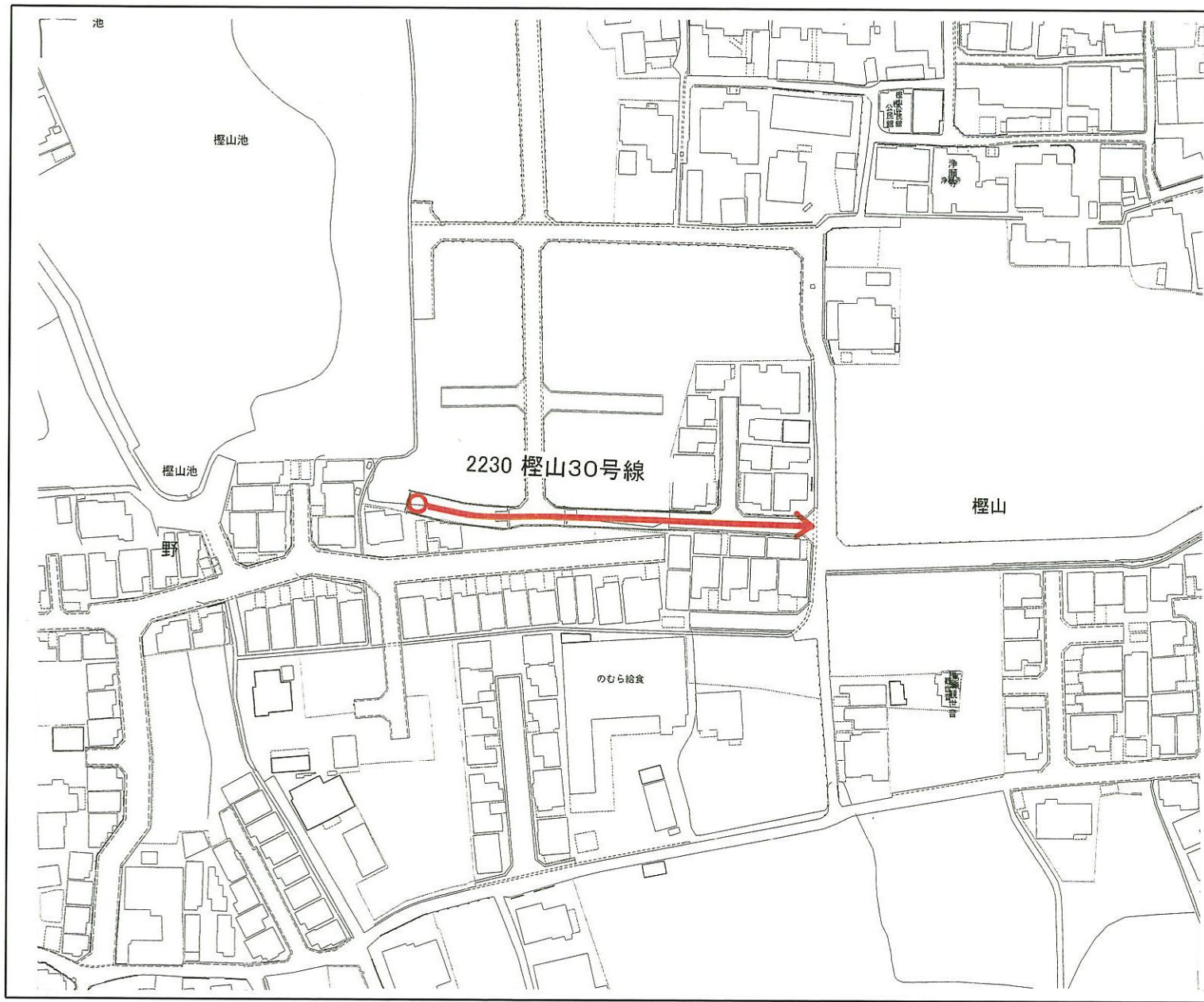
1623	高鷲123号線
------	---------

1624	高鷲124号線
------	---------

凡 例

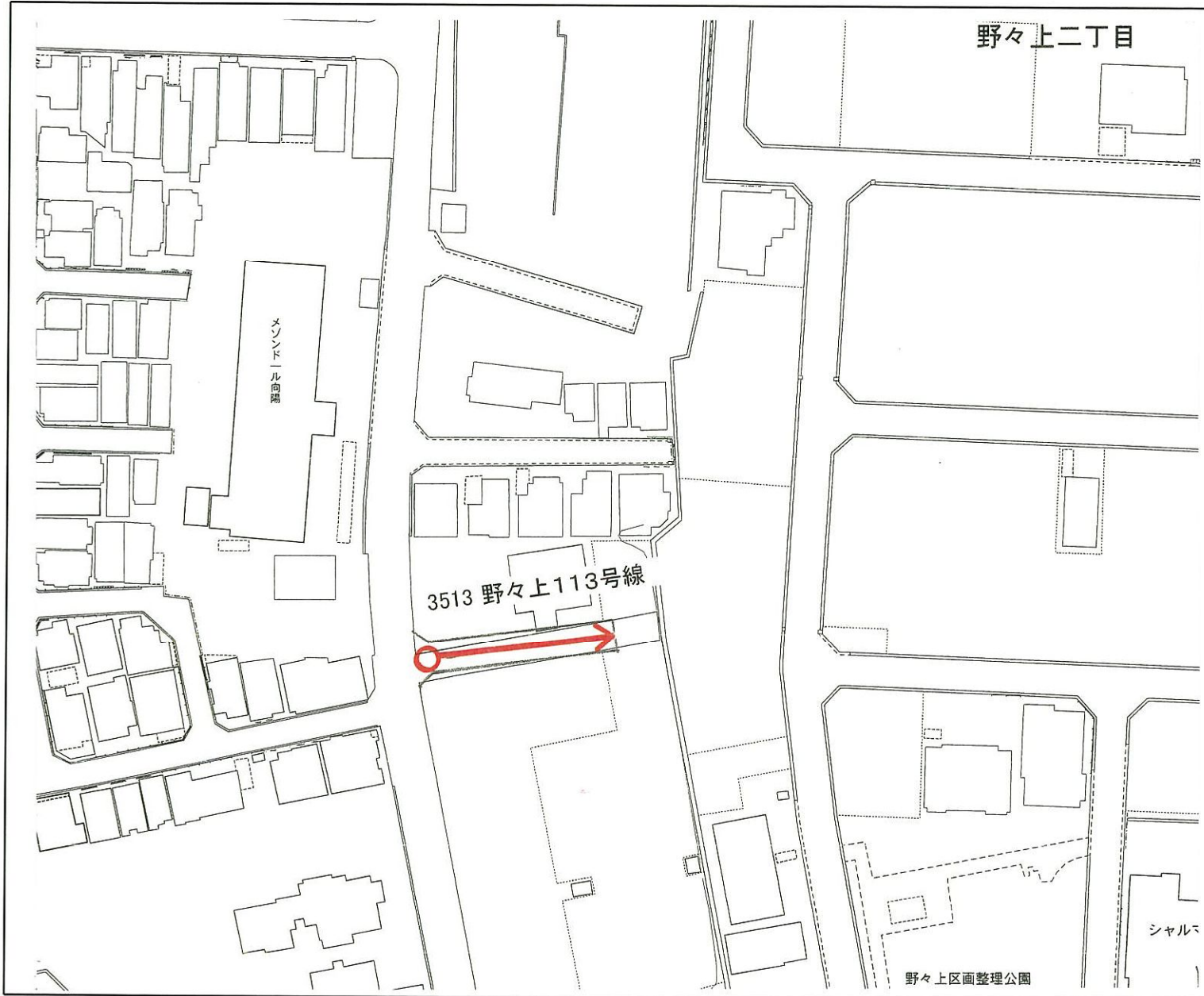
	起点記号
---	------

	終点記号
---	------



認定路線	
路線番号	路線名
2230	榎山30号線
凡	例
	起点記号
	終点記号

野々上二丁目



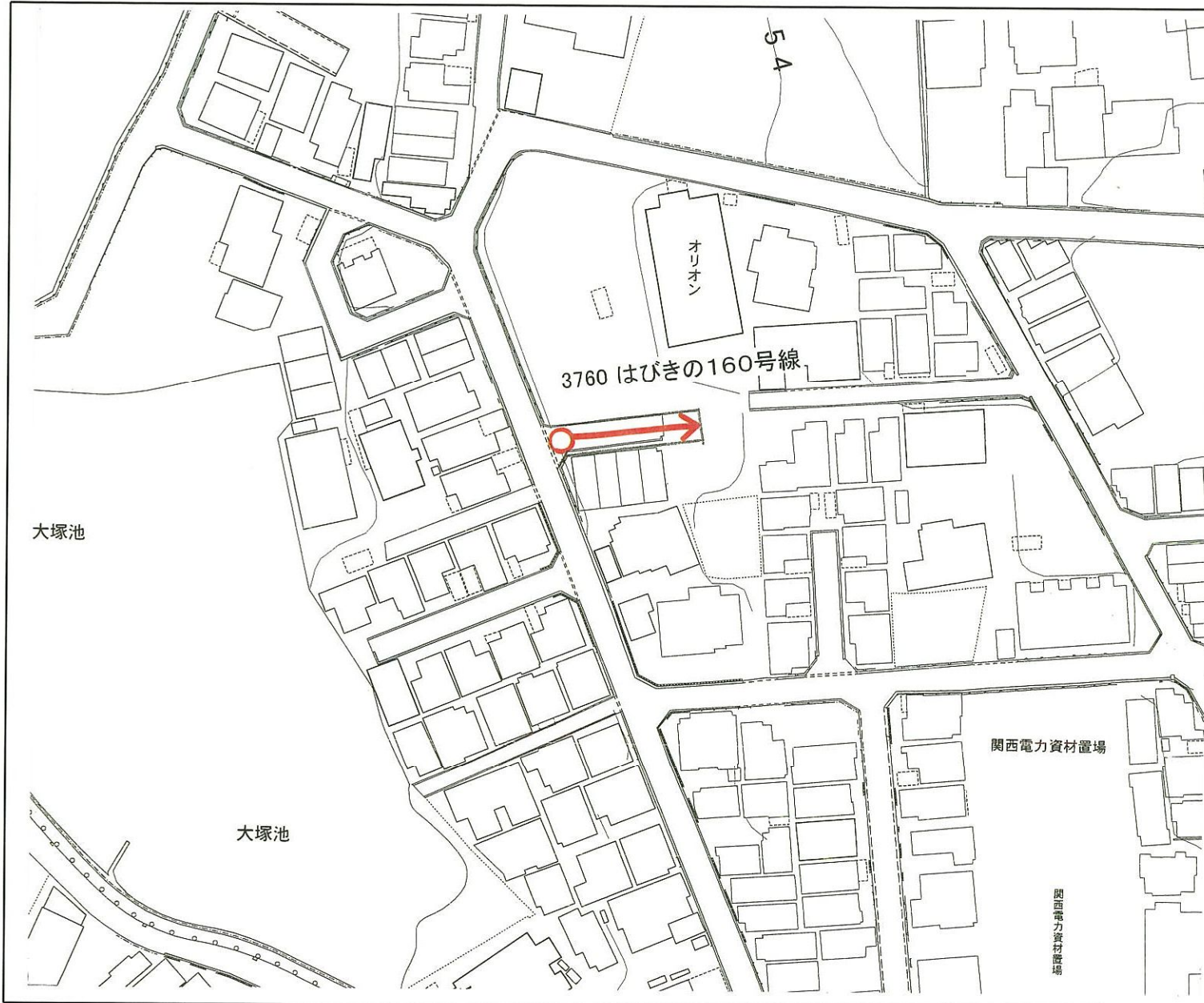
認 定 路 線

路線番号	路 線 名
3513	野々上113号線

凡 例

 —	起 点 記 号
 —	終 点 記 号





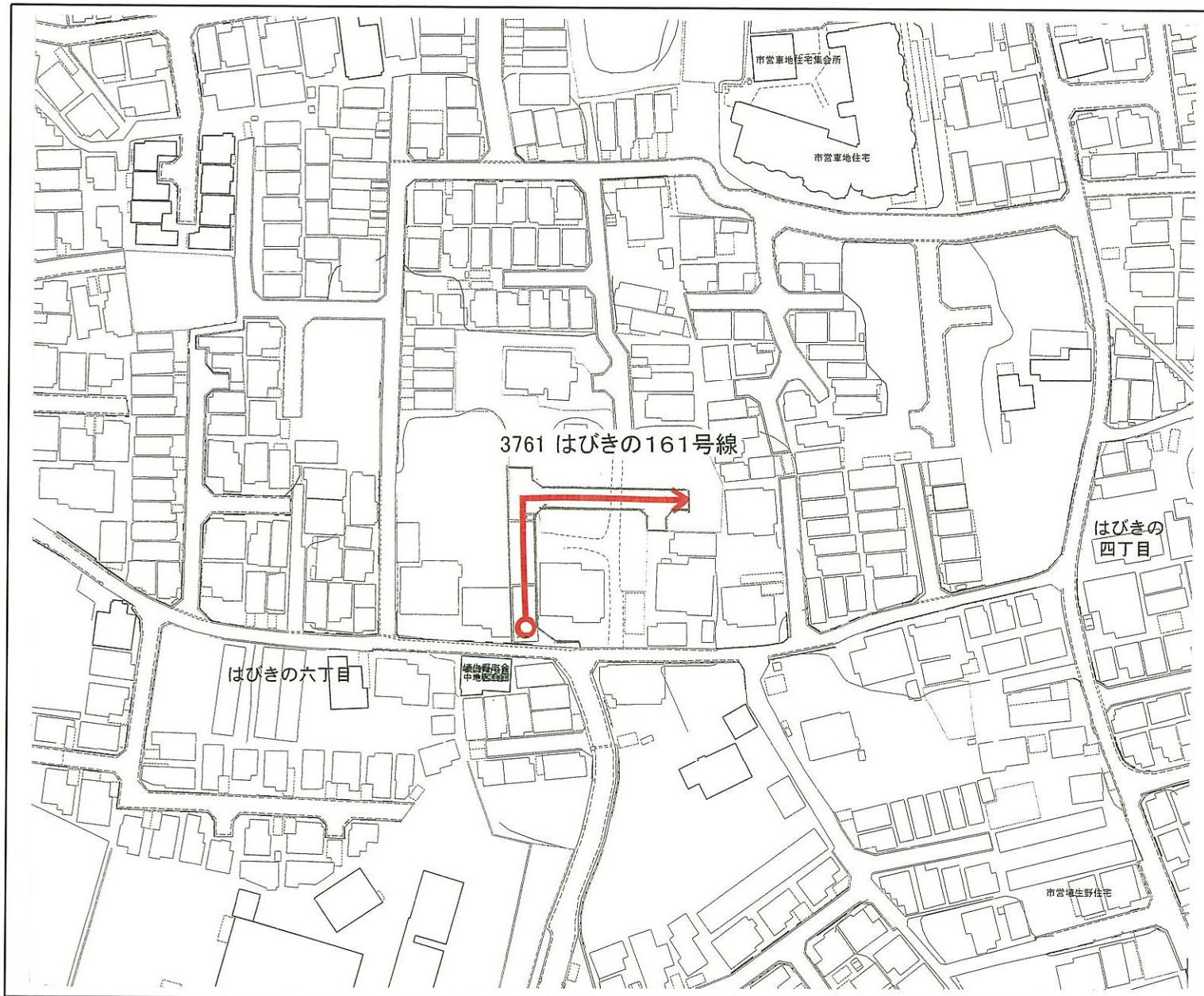
認定路線

路線番号	路線名
------	-----

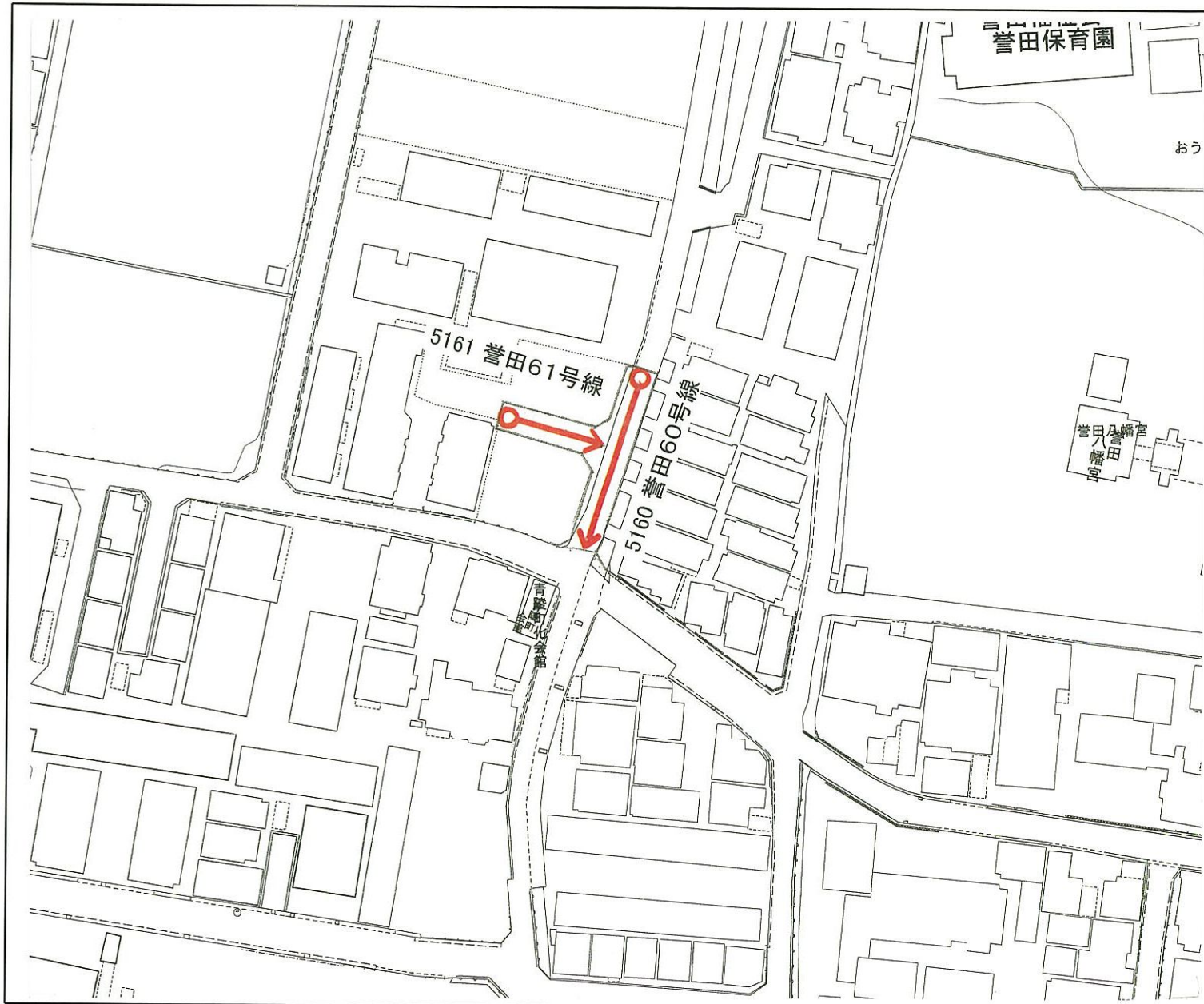
3760	はびきの160号線
------	-----------

凡 例

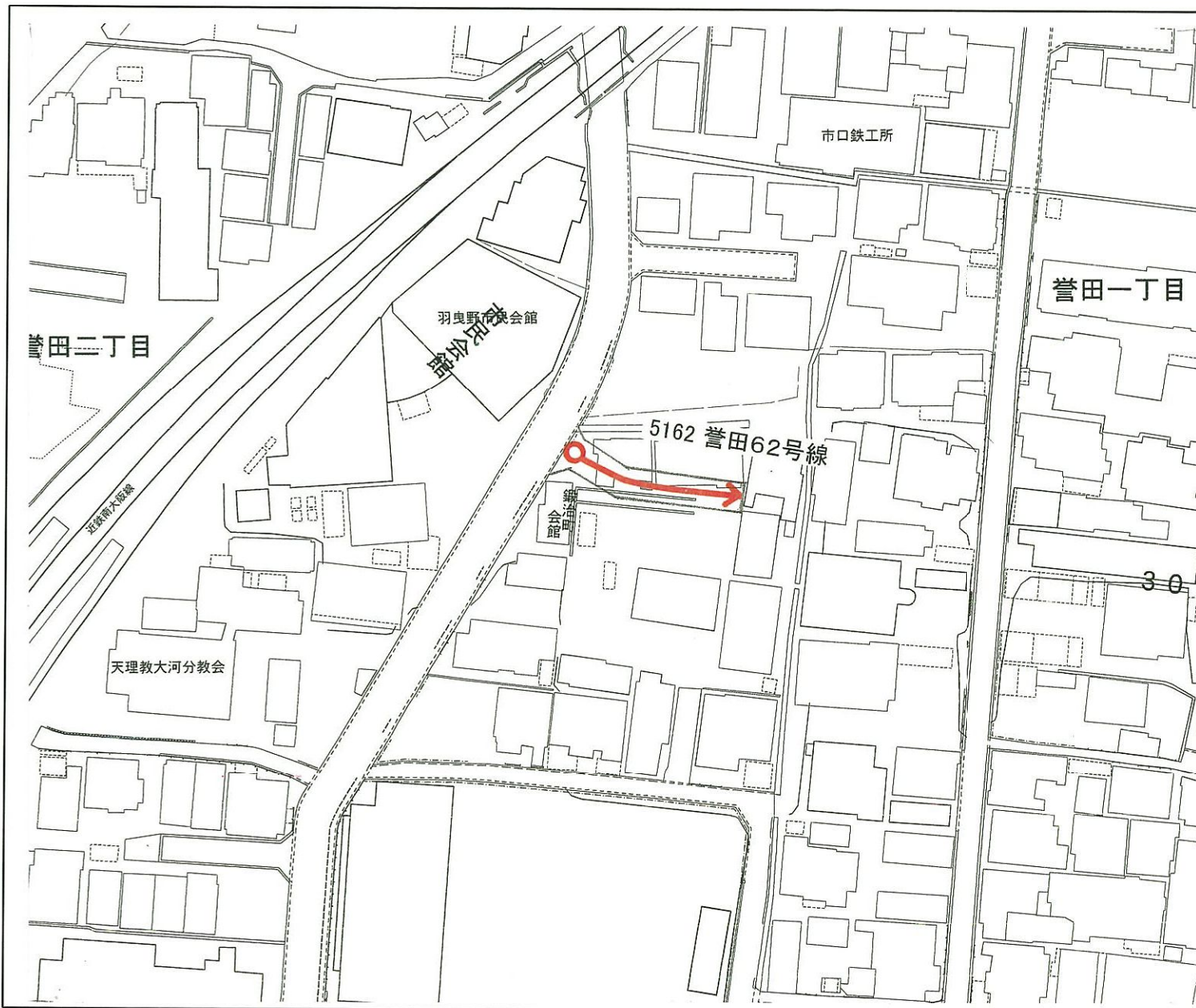
 —	起点記号
	終点記号





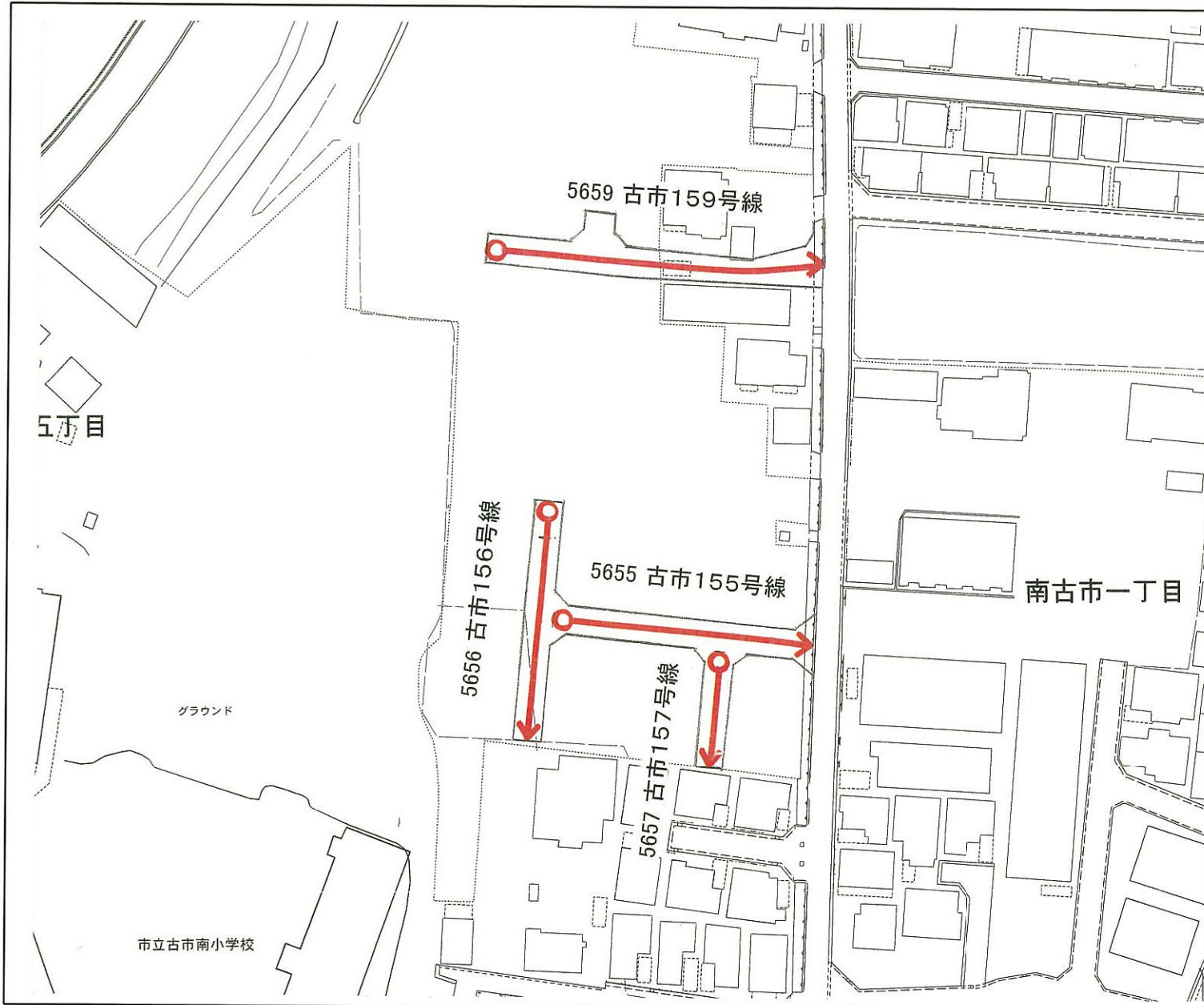
認定路線	
路線番号	路線名
3761	はびきの161号線
<p>凡 例</p> <p>○ ——— 起点記号</p> <p>—————&gt; 終点記号</p>	



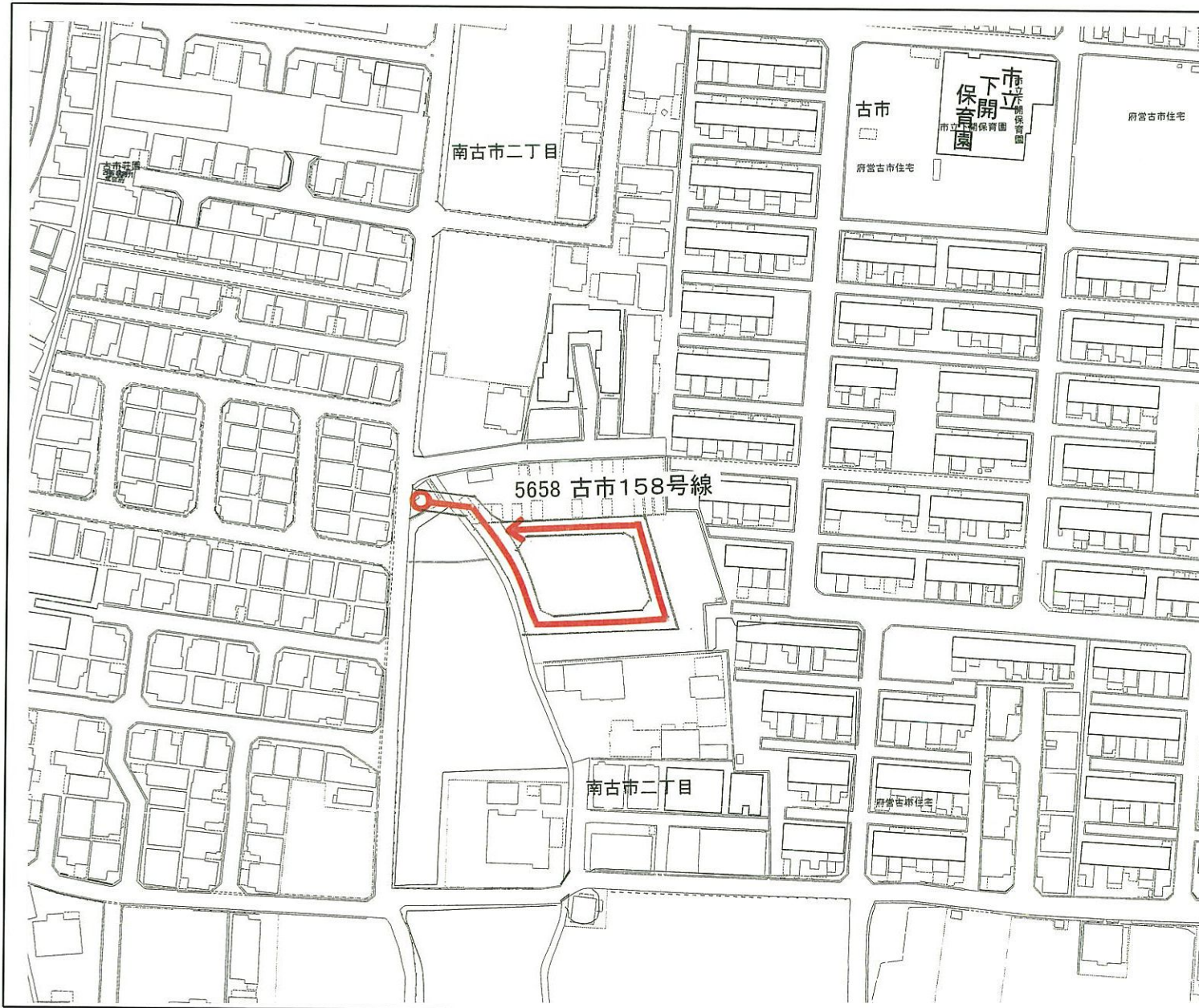
認定路線	
路線番号	路線名
5160	菅田60号線
5161	菅田61号線
凡 例	
	起点記号
	終点記号





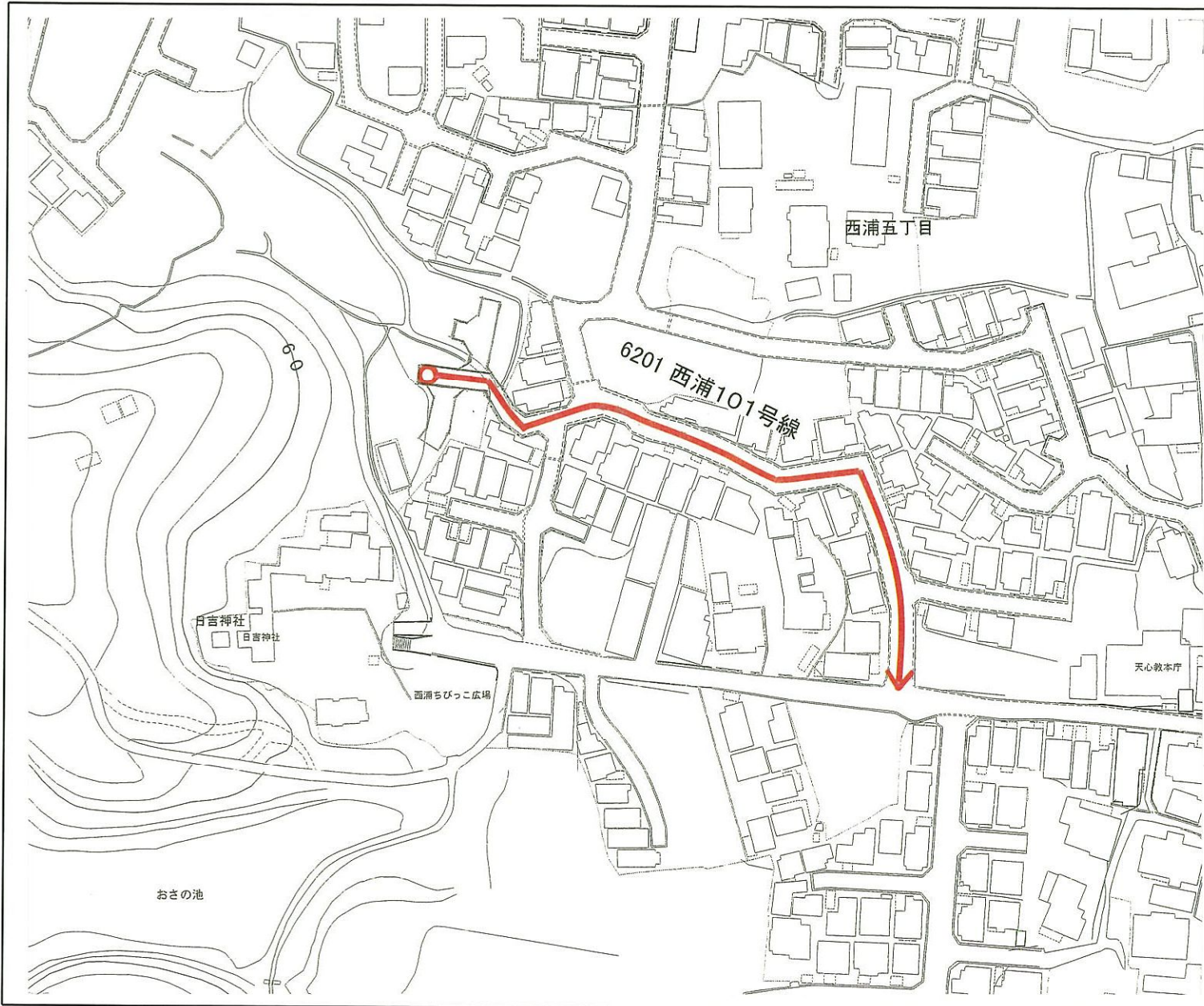
認定路線	
路線番号	路線名
5162	誉田62号線
凡 例	
	起点記号
	終点記号





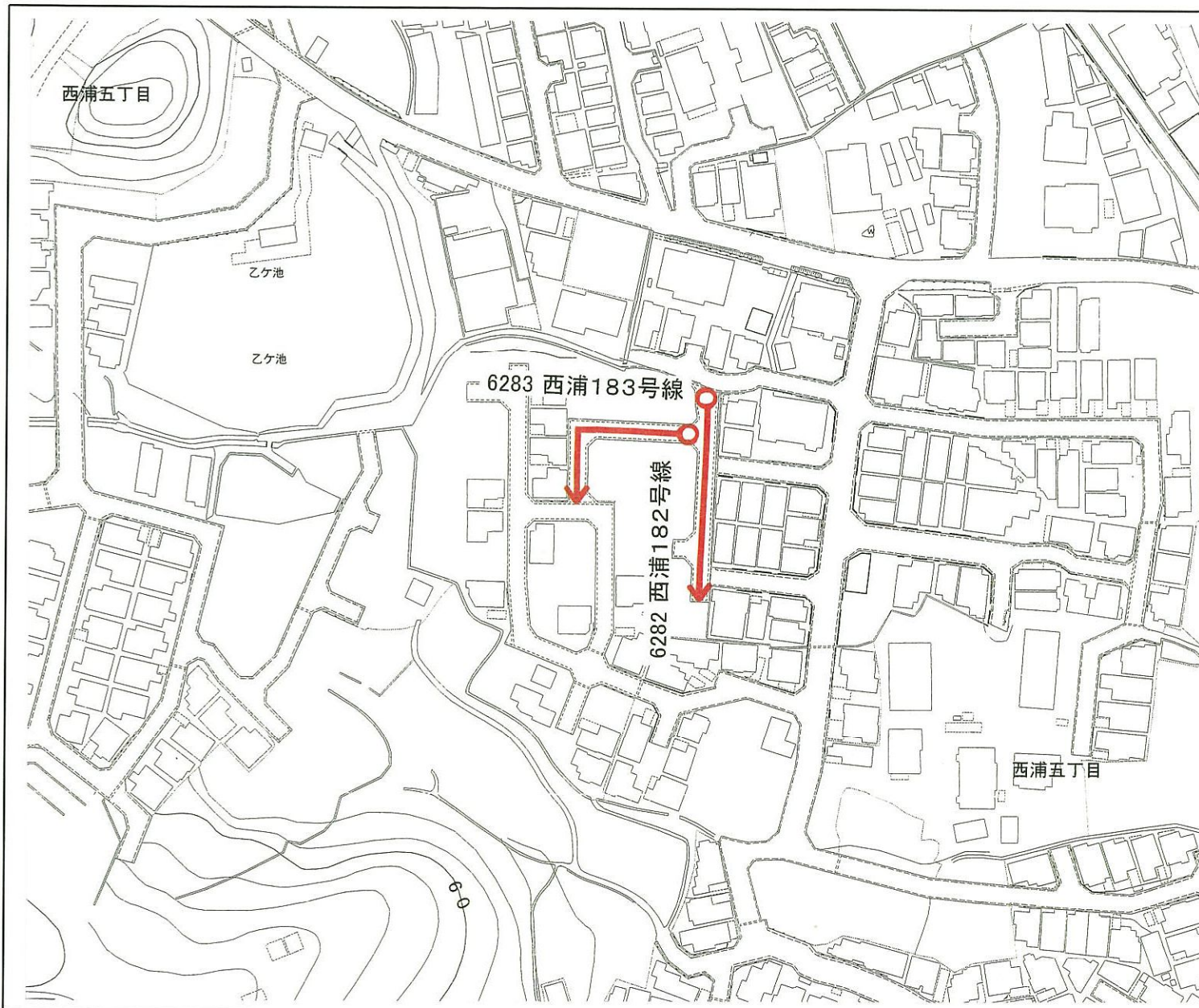
認定路線	
路線番号	路線名
5655	古市155号線
5656	古市156号線
5657	古市157号線
5659	古市159号線
凡 例	
○ ———	起点記号
—————>	終点記号



認定路線	
路線番号	路線名
5658	古市158号線
凡 例	
 —	起点記号
	終点記号





認定路線	
路線番号	路線名
6201	西浦101号線
凡 例	
 —	起点記号
	終点記号



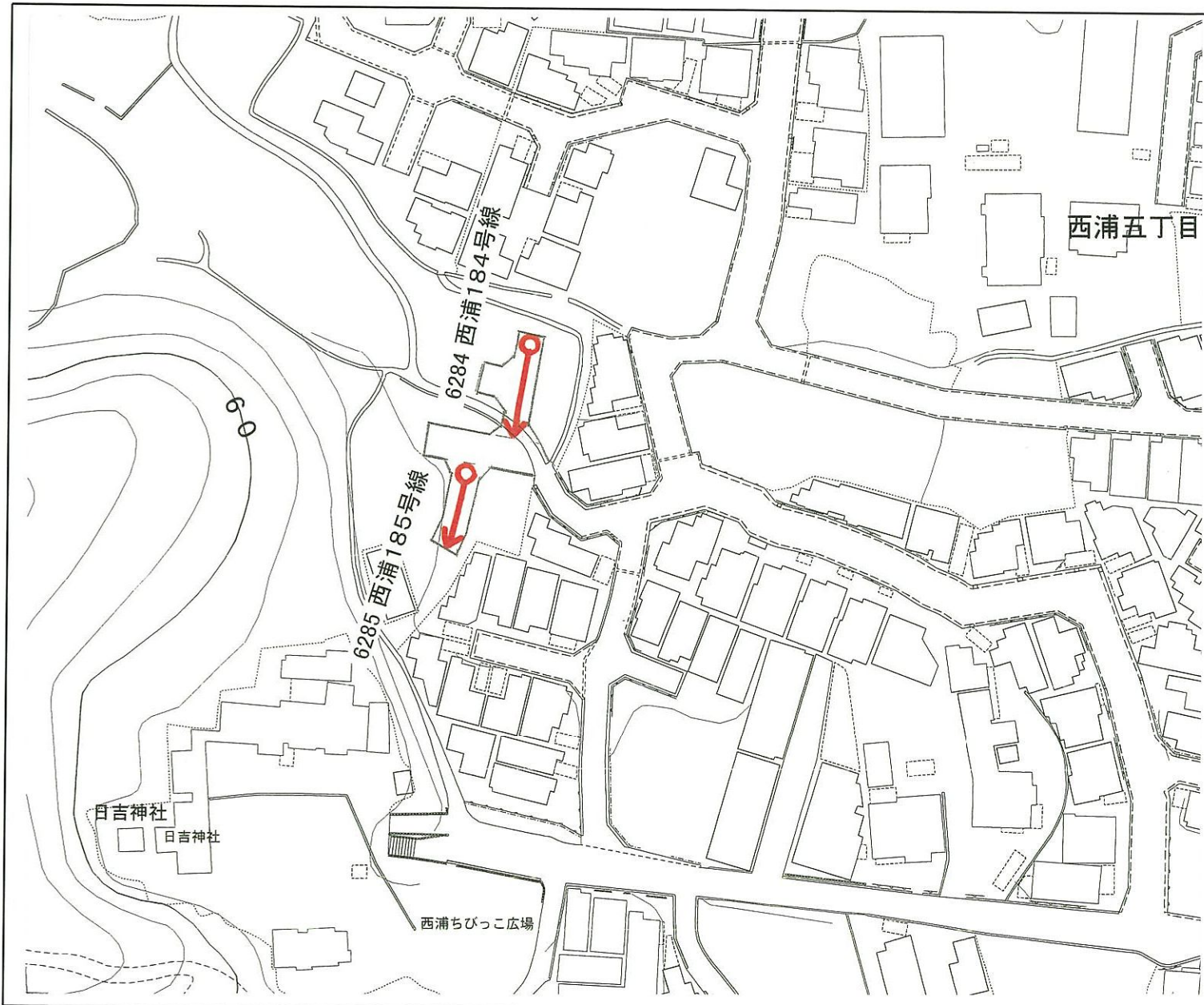
認 定 路 線



路線番号	路 線 名
6282	西浦182号線
6283	西浦183号線

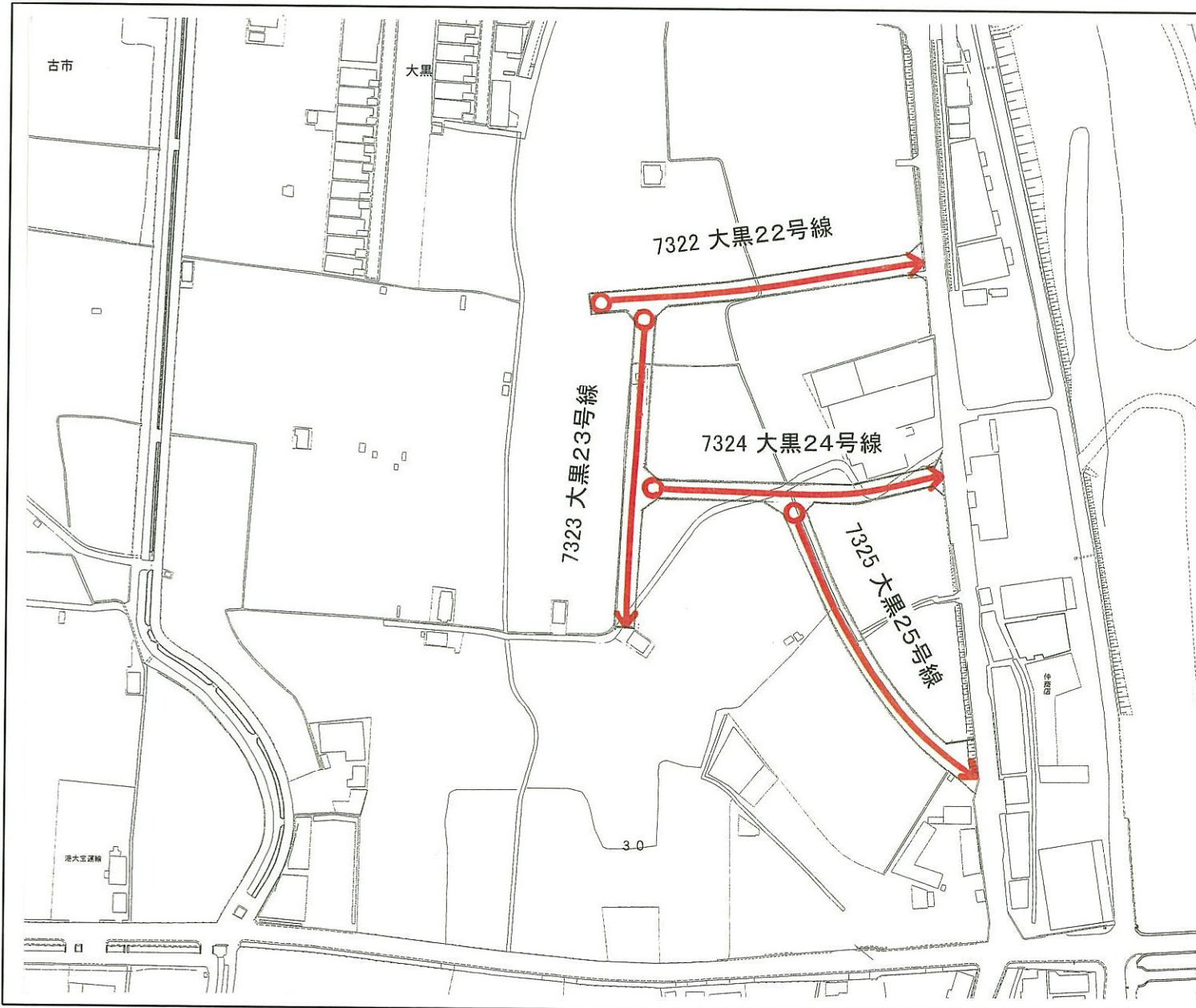
凡 例

 —	起点記号
— 	終点記号





認定路線	
路線番号	路線名
6284	西浦184号線
6285	西浦185号線
凡 例	
	起点記号
	終点記号

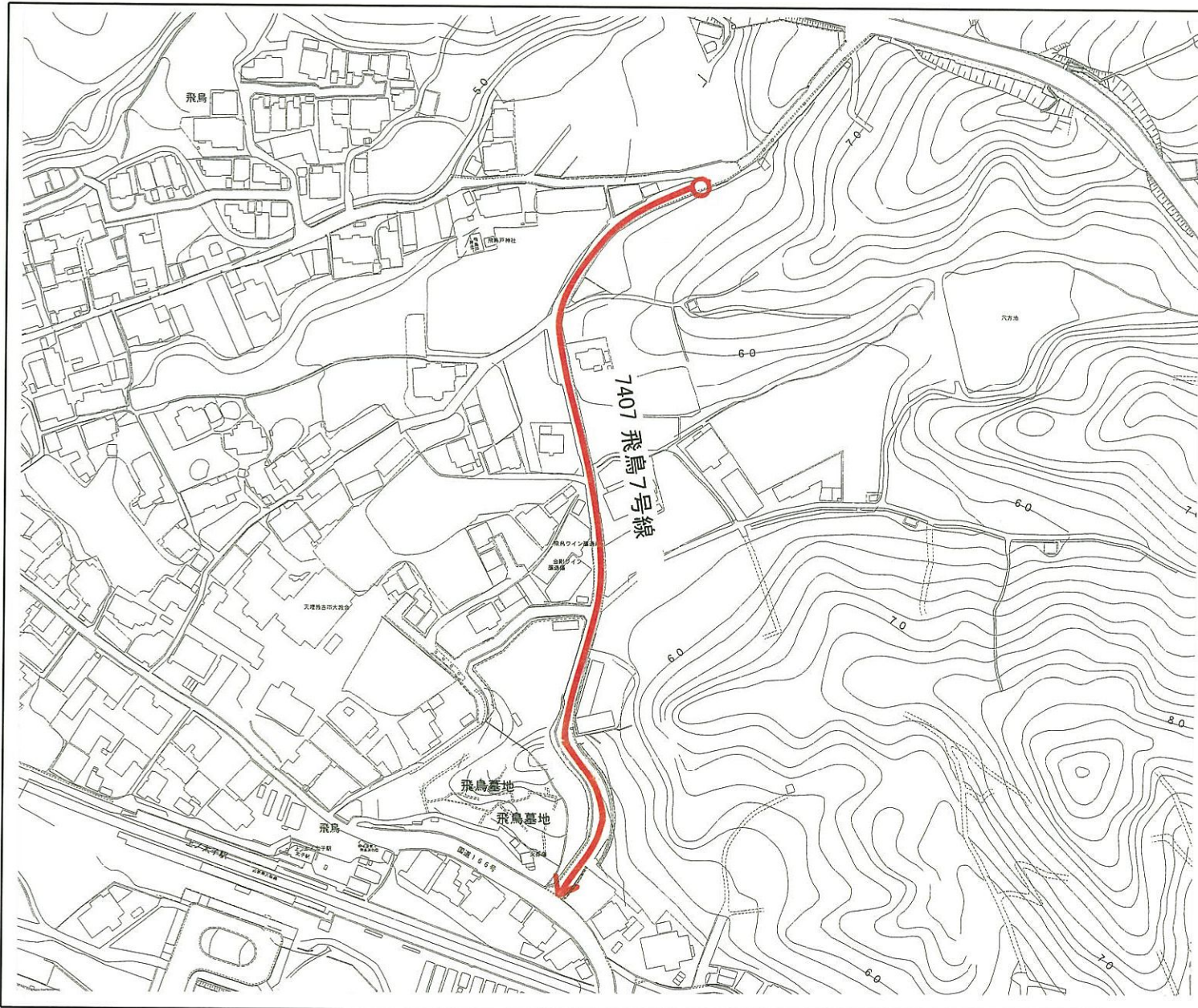


認 定 路 線

路線番号	路 線 名
7322	大黒22号線
7323	大黒23号線
7324	大黒24号線
7325	大黒25号線

凡 例

	起点記号
	終点記号



認定路線

路線番号	路線名
------	-----

7407	飛鳥7号線
------	-------

凡 例

	起点記号
	終点記号