

議案第48号

羽曳野市立誉田中学校整備工事の請負契約について

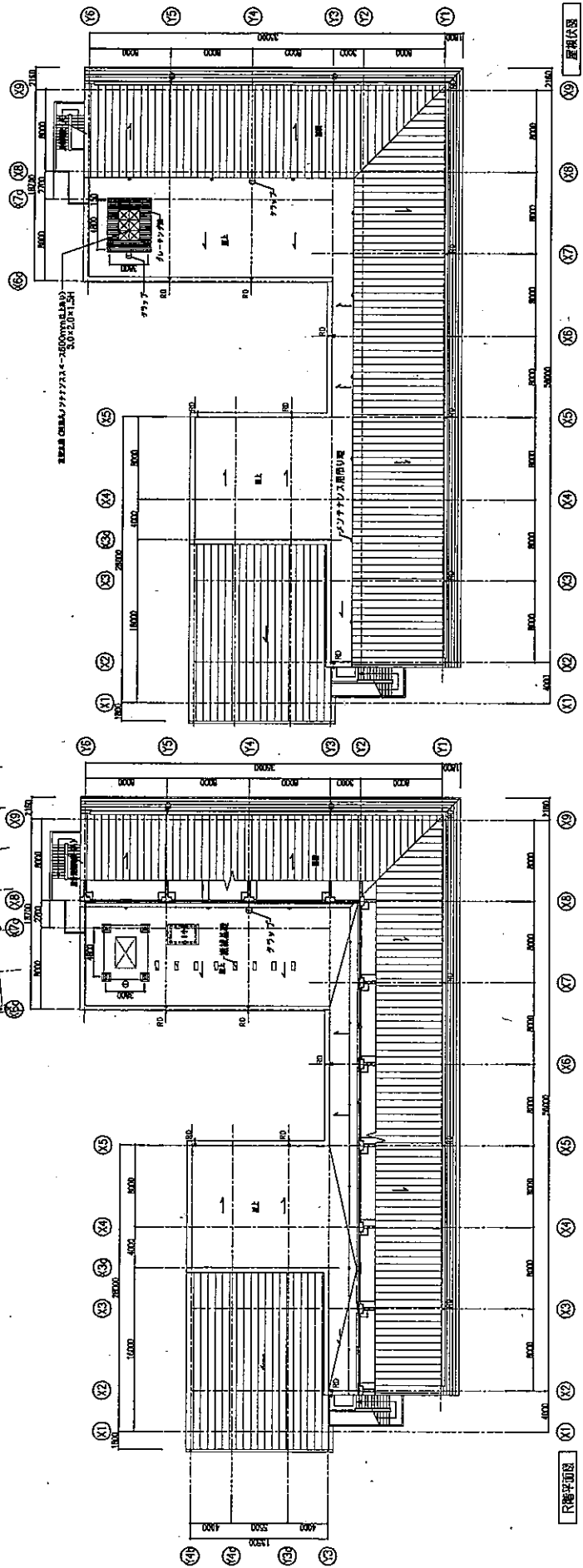
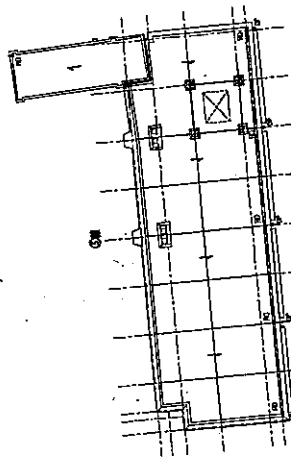
次のとおり請負契約を締結するため、地方自治法（昭和22年法律第67号）第96条第1項第5号の規定により、議会の議決を求める。

記

- | | |
|----------|---|
| 1 契約の目的 | 羽曳野市立誉田中学校整備工事 |
| 2 契約の方法 | 制限付一般競争入札 |
| 3 契約金額 | 1,686,426,000円 |
| 4 契約の相手方 | 大阪市浪速区難波中3丁目5番19号
南海辰村建設 株式会社
代表取締役 猪崎 光一 |
| 5 工期 | 議決の翌日から平成28年3月31日まで |

平成25年6月3日 提出

羽曳野市長 北川 嗣 雄

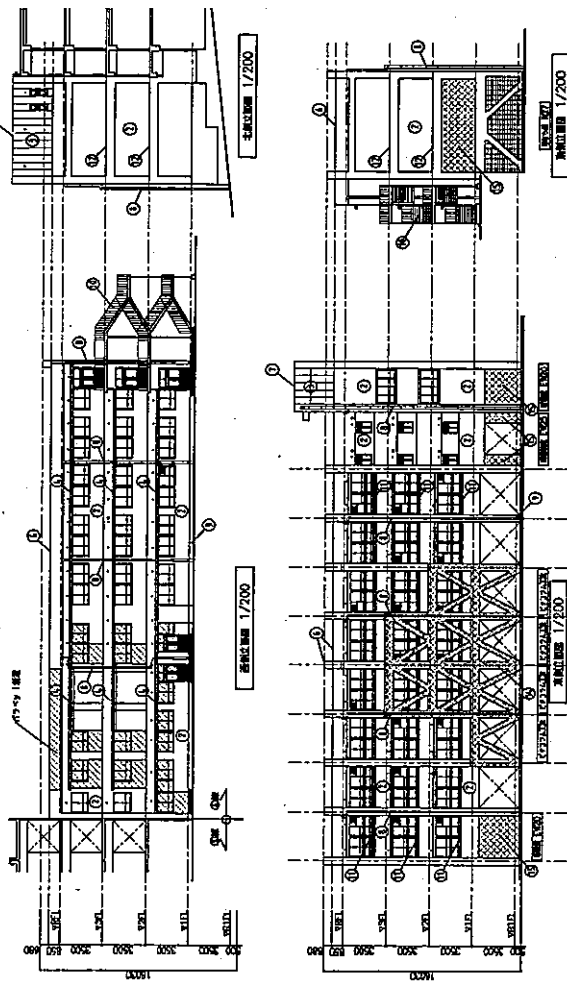


議案第48号
資料 6

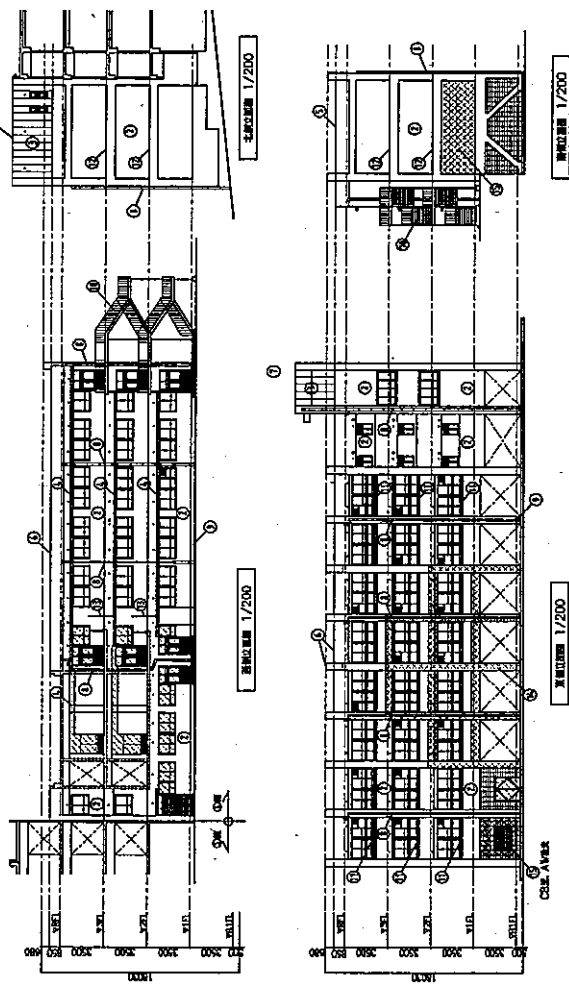
設計者 株式会社 久米設計 KUME SENKEI		監理者 株式会社 久米設計 KUME SENKEI		設計者 株式会社 久米設計 KUME SENKEI		監理者 株式会社 久米設計 KUME SENKEI	
設計者 株式会社 久米設計 KUME SENKEI		監理者 株式会社 久米設計 KUME SENKEI		設計者 株式会社 久米設計 KUME SENKEI		監理者 株式会社 久米設計 KUME SENKEI	
設計者 株式会社 久米設計 KUME SENKEI		監理者 株式会社 久米設計 KUME SENKEI		設計者 株式会社 久米設計 KUME SENKEI		監理者 株式会社 久米設計 KUME SENKEI	
設計者 株式会社 久米設計 KUME SENKEI		監理者 株式会社 久米設計 KUME SENKEI		設計者 株式会社 久米設計 KUME SENKEI		監理者 株式会社 久米設計 KUME SENKEI	

改修後

修繕部分を示す



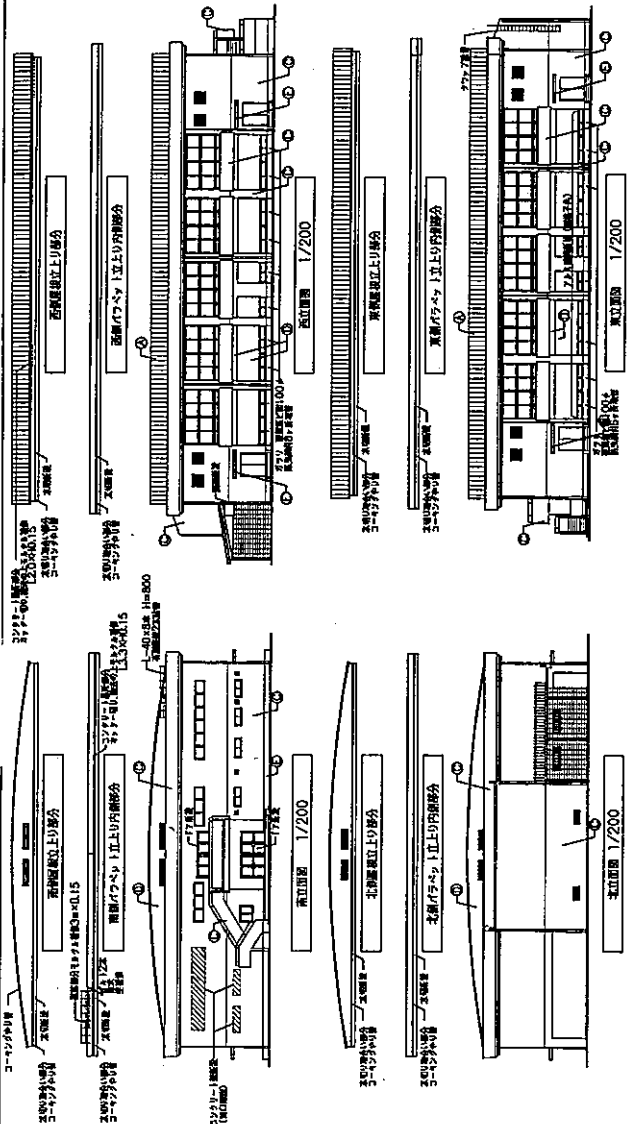
改修前



区分	用途	延床面積	備考
1階	10ヶ所・2階改修	5-1	32.20㎡
2階	10ヶ所・2階改修	5-2	34.15㎡
3階	10ヶ所・2階改修	5-3	24.21㎡
4階	10ヶ所・2階改修	5-4	0.43㎡
5階	10ヶ所・2階改修	5-5	0.06㎡
6階	10ヶ所・2階改修	U-1	0.18㎡
7階	10ヶ所・2階改修	U-1	1.91㎡

区分	用途	延床面積	備考
1階	10ヶ所・2階改修	5-1	32.20㎡
2階	10ヶ所・2階改修	5-2	34.15㎡
3階	10ヶ所・2階改修	5-3	24.21㎡
4階	10ヶ所・2階改修	5-4	0.43㎡
5階	10ヶ所・2階改修	5-5	0.06㎡
6階	10ヶ所・2階改修	U-1	0.18㎡
7階	10ヶ所・2階改修	U-1	1.91㎡

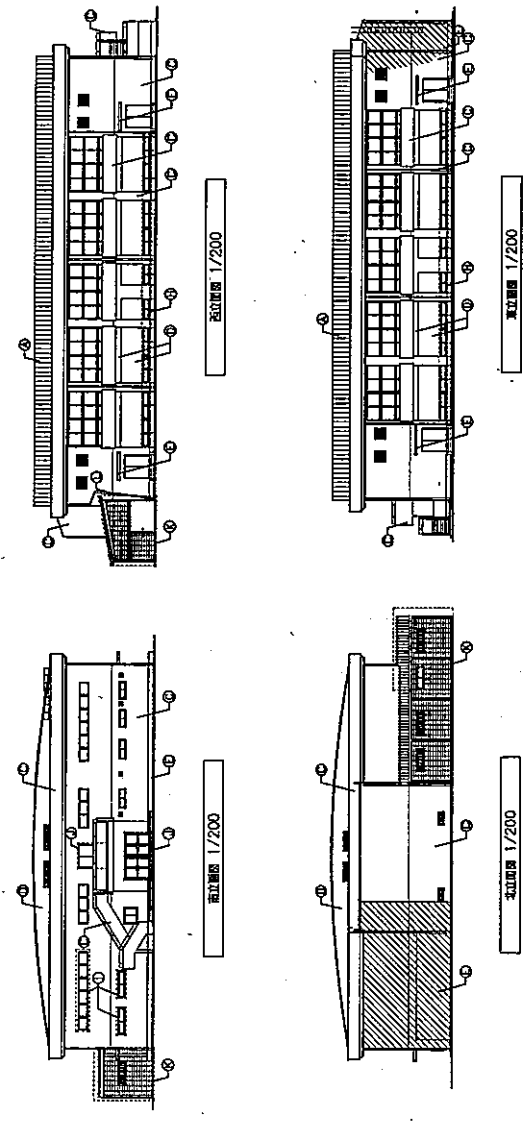
改修後



区分	面積	用途
1階 (100.00㎡)	5-1	140.0㎡
2階 (100.00㎡)	5-2	140.0㎡
3階 (100.00㎡)	5-3	140.0㎡
4階 (100.00㎡)	5-4	140.0㎡
5階 (100.00㎡)	5-5	140.0㎡
6階 (100.00㎡)	U-1	140.0㎡

- 改修
- 1階 (100.00㎡) 2階 (100.00㎡) 3階 (100.00㎡) 4階 (100.00㎡) 5階 (100.00㎡) 6階 (100.00㎡) 7階 (100.00㎡) 8階 (100.00㎡) 9階 (100.00㎡) 10階 (100.00㎡) 11階 (100.00㎡) 12階 (100.00㎡) 13階 (100.00㎡) 14階 (100.00㎡) 15階 (100.00㎡) 16階 (100.00㎡) 17階 (100.00㎡) 18階 (100.00㎡) 19階 (100.00㎡) 20階 (100.00㎡) 21階 (100.00㎡) 22階 (100.00㎡) 23階 (100.00㎡) 24階 (100.00㎡) 25階 (100.00㎡) 26階 (100.00㎡) 27階 (100.00㎡) 28階 (100.00㎡) 29階 (100.00㎡) 30階 (100.00㎡) 31階 (100.00㎡) 32階 (100.00㎡) 33階 (100.00㎡) 34階 (100.00㎡) 35階 (100.00㎡) 36階 (100.00㎡) 37階 (100.00㎡) 38階 (100.00㎡) 39階 (100.00㎡) 40階 (100.00㎡) 41階 (100.00㎡) 42階 (100.00㎡) 43階 (100.00㎡) 44階 (100.00㎡) 45階 (100.00㎡) 46階 (100.00㎡) 47階 (100.00㎡) 48階 (100.00㎡) 49階 (100.00㎡) 50階 (100.00㎡) 51階 (100.00㎡) 52階 (100.00㎡) 53階 (100.00㎡) 54階 (100.00㎡) 55階 (100.00㎡) 56階 (100.00㎡) 57階 (100.00㎡) 58階 (100.00㎡) 59階 (100.00㎡) 60階 (100.00㎡) 61階 (100.00㎡) 62階 (100.00㎡) 63階 (100.00㎡) 64階 (100.00㎡) 65階 (100.00㎡) 66階 (100.00㎡) 67階 (100.00㎡) 68階 (100.00㎡) 69階 (100.00㎡) 70階 (100.00㎡) 71階 (100.00㎡) 72階 (100.00㎡) 73階 (100.00㎡) 74階 (100.00㎡) 75階 (100.00㎡) 76階 (100.00㎡) 77階 (100.00㎡) 78階 (100.00㎡) 79階 (100.00㎡) 80階 (100.00㎡) 81階 (100.00㎡) 82階 (100.00㎡) 83階 (100.00㎡) 84階 (100.00㎡) 85階 (100.00㎡) 86階 (100.00㎡) 87階 (100.00㎡) 88階 (100.00㎡) 89階 (100.00㎡) 90階 (100.00㎡) 91階 (100.00㎡) 92階 (100.00㎡) 93階 (100.00㎡) 94階 (100.00㎡) 95階 (100.00㎡) 96階 (100.00㎡) 97階 (100.00㎡) 98階 (100.00㎡) 99階 (100.00㎡) 100階 (100.00㎡)

改修前

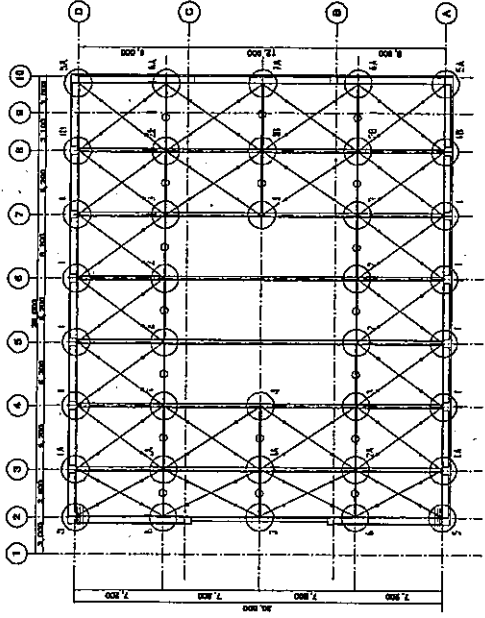


区分	面積	用途
1階 (100.00㎡)	5-1	140.0㎡
2階 (100.00㎡)	5-2	140.0㎡
3階 (100.00㎡)	5-3	140.0㎡
4階 (100.00㎡)	5-4	140.0㎡
5階 (100.00㎡)	5-5	140.0㎡
6階 (100.00㎡)	U-1	140.0㎡

久米設計 KUME DESIGN 株式会社 KUME DESIGN 久米設計

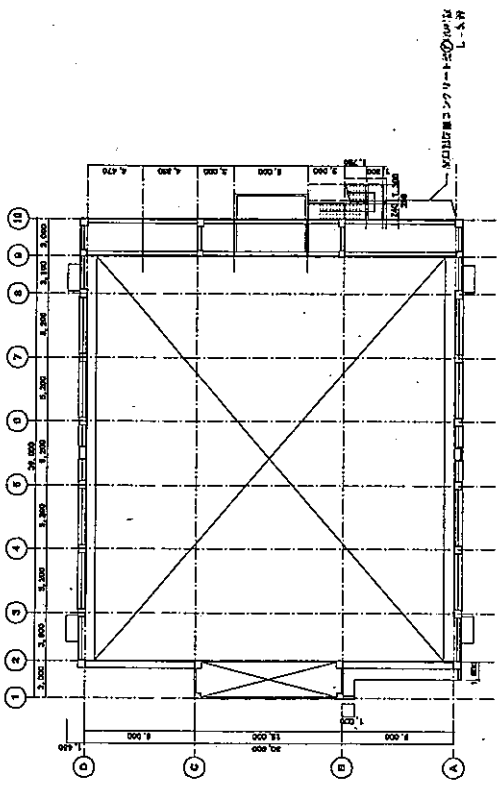
1階上り部分 2階上り部分 3階上り部分 4階上り部分 5階上り部分 6階上り部分 7階上り部分 8階上り部分 9階上り部分 10階上り部分 11階上り部分 12階上り部分 13階上り部分 14階上り部分 15階上り部分 16階上り部分 17階上り部分 18階上り部分 19階上り部分 20階上り部分 21階上り部分 22階上り部分 23階上り部分 24階上り部分 25階上り部分 26階上り部分 27階上り部分 28階上り部分 29階上り部分 30階上り部分 31階上り部分 32階上り部分 33階上り部分 34階上り部分 35階上り部分 36階上り部分 37階上り部分 38階上り部分 39階上り部分 40階上り部分 41階上り部分 42階上り部分 43階上り部分 44階上り部分 45階上り部分 46階上り部分 47階上り部分 48階上り部分 49階上り部分 50階上り部分 51階上り部分 52階上り部分 53階上り部分 54階上り部分 55階上り部分 56階上り部分 57階上り部分 58階上り部分 59階上り部分 60階上り部分 61階上り部分 62階上り部分 63階上り部分 64階上り部分 65階上り部分 66階上り部分 67階上り部分 68階上り部分 69階上り部分 70階上り部分 71階上り部分 72階上り部分 73階上り部分 74階上り部分 75階上り部分 76階上り部分 77階上り部分 78階上り部分 79階上り部分 80階上り部分 81階上り部分 82階上り部分 83階上り部分 84階上り部分 85階上り部分 86階上り部分 87階上り部分 88階上り部分 89階上り部分 90階上り部分 91階上り部分 92階上り部分 93階上り部分 94階上り部分 95階上り部分 96階上り部分 97階上り部分 98階上り部分 99階上り部分 100階上り部分

1 用途: 事務所
 2 所在地: 東京都中央区
 3 建築士: 久米設計
 4 建築士事務所: 久米設計事務所
 5 建築士事務所: 久米設計事務所
 6 建築士事務所: 久米設計事務所
 7 建築士事務所: 久米設計事務所
 8 建築士事務所: 久米設計事務所
 9 建築士事務所: 久米設計事務所
 10 建築士事務所: 久米設計事務所
 11 建築士事務所: 久米設計事務所
 12 建築士事務所: 久米設計事務所
 13 建築士事務所: 久米設計事務所
 14 建築士事務所: 久米設計事務所
 15 建築士事務所: 久米設計事務所
 16 建築士事務所: 久米設計事務所
 17 建築士事務所: 久米設計事務所
 18 建築士事務所: 久米設計事務所
 19 建築士事務所: 久米設計事務所
 20 建築士事務所: 久米設計事務所

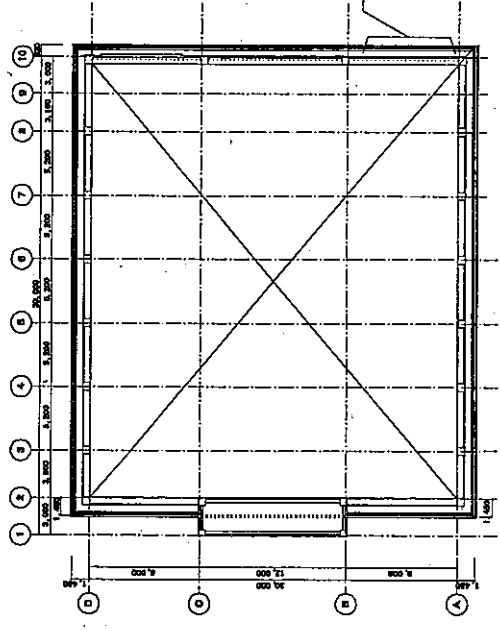


○ 柱位置
 × 鉄筋位置
 単位: mm
 1/100

標準階平面図



1階平面図



2階平面図

久米設計 久米設計事務所

〒100-0001 東京都中央区本町2-1-1 久米設計事務所

TEL: 03-5561-1111 FAX: 03-5561-1112

代表取締役: 久米 隆夫
 取締役: 久米 隆夫
 取締役: 久米 隆夫

建築士事務所: 久米設計事務所
 建築士事務所: 久米設計事務所
 建築士事務所: 久米設計事務所

議案第48号
 資料 11

入札方式 制限付一般競争入札(申請入札同時方式)

発注案件名称 羽曳野市立菅田中学校整備工事

開札執行日時 2013/05/16 09:13

入札結果一覧

業者名	第1回	摘要
	金額	
青木あすなろ建設株式会社	1,606,120,000	
東急建設株式会社	1,606,120,000	
東洋建設株式会社	1,606,120,000	
株式会社浅沼組	1,606,120,000	
南海辰村建設株式会社	1,606,120,000	落札候補者(くじ)
株式会社塩浜工業	1,606,120,000	

備考

入札結果一覧の金額は、消費税及び地方消費税を含んでいません。
・予定価格(税抜き) 1,907,270,000 円
・最低制限価格(税抜き) 1,606,120,000 円