

令和8年4月号

# 青少年児童センターだより

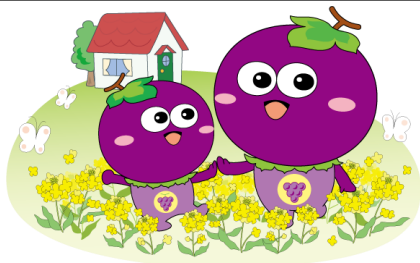
令和8年3月20日発行

令和8年4月1日に新しいセンターがオープンします。

新しい建物が完成しましたので、是非ともお越しください。

館内にはボルダリングや体育館の床や壁の修理、またエアコンの新設など、新しい施設となり、たくさん子どもたちに安心して使っていただける施設となりました。

子どもたちのための施設として、幅広い子どもたちの居場所を提供致します。



子どもすこやか広場事業（一般開放事業）

- ・体育館、運動広場、学習室が自由に使えます。
- ・月曜日～土曜日の13～17時まで。  
(春休み期間中は9～17時まで。)

☆一般開放のお願い☆

- ①自転車は整列して止めてください。
- ②上靴を持ってきてください。
- ③外靴は靴箱に入れてください。
- ④お越しの方は来館票をご記入のうえ、事務所にお声かけをしてください。
- ⑤体育館、運動広場、センター内は飲食禁止。  
ただしテラスでの飲食は可能です。
- ⑥多くの友達が使うので、譲り合って仲良くお使いください。
- ⑦遊び道具は各自でご持参ください。
- ⑧貴重品はロッカー（100円リターン式）を活用ください。なお紛失等は責任を負えません。

日曜日	月曜日	火曜日	水曜日	木曜日	金曜日	土曜日
			1 一般開放 9～17時	2 一般開放 9～17時	3 一般開放 9～17時	4 一般開放 13～17時 書道・クッキング
5 休館日	6 一般開放 9～17時	7 一般開放 9～17時	8 一般開放 13～17時	9 一般開放 13～17時	10 一般開放 13～17時	11 一般開放 13～17時 おもしろ教室・サッカー・絵画・工作
12 休館日	13 一般開放 13～17時	14 一般開放 13～17時	15 一般開放 13～17時	16 一般開放 13～17時	17 一般開放 13～17時	18 一般開放 13～17時 親子体操・書道・クッキング・将棋
19 休館日	20 一般開放 13～17時	21 一般開放 13～17時	22 一般開放 13～17時	23 一般開放 13～17時	24 一般開放 13～17時	25 一般開放 13～17時 サッカー・絵画・工作・将棋
26 休館日	27 一般開放 13～17時	28 一般開放 13～17時	29 休館日	30 一般開放 13～17時		

## 令和8年度(前期)文化教室・サッカー教室のご案内

下記の教室で、定員に達していない教室がありますので、事前に電話(072-952-0032)でお問い合わせください。(受付は窓口までお越しください。また受講対象は市内在住に限ります。)

- ・書道教室 2部(2~3年生)
- ・絵画教室(2~6年生)
- ・工作教室(2~6年生)
- ・サッカー教室 1部(1~2年生)

## 子育てセミナー事業 親子体操

日時:令和8年4月18日(土) 10時30分~11時30分(受付10時~)

対象:就学前の子どもと保護者(市内在住に限ります。)

費用:1家族100円 定員:なし 会場:体育館

持物:体育館シューズ(参加者全員)

申込は令和8年4月1日(水)9:30~17:00 電話(072-952-0032)受付 ※日曜除く  
なお、以前に実施していた事前受付は不要です。直接当日お越しください。

## 子どもおもしろ教室

~こいのぼりかざり~ トイレットペーパーの芯を使って!

日時:令和8年4月11日(土) 10時~11時30分(受付9時30分~)

対象:3歳以上の幼児・小学生

(幼児・小学生1年生は保護者同伴)(市内在住に限ります。)

費用:200円 定員:15人 会場:学習室

持物:トイレットペーパーの芯、筆記用具、のり、はさみ

申込は令和8年4月1日(水)9:30~17:00 電話(072-952-0032)受付 ※先着順(日曜除く)

## 子ども広場 将棋コーナー

日時:令和8年4月18日・25日(土) 15時~16時30分

対象:3歳以上の幼児・小学生(幼児・小学生1年生は保護者同伴)(市内在住に限ります。)

定員:なし ※申込は不要です。

### センターの役割と方針

青少年児童センターは幅広い子どもたちの居場所として運営しています。

気軽にお越しいただき、子どもの生活の一部としての役割を果たしたいと考えております。

もし誰にも話せない悩みごとがあれば、事務所までご相談ください。コミュニティソーシャルワーカーと連携のうえ、一緒に考えながら問題解決のお手伝いをさせていただきます。