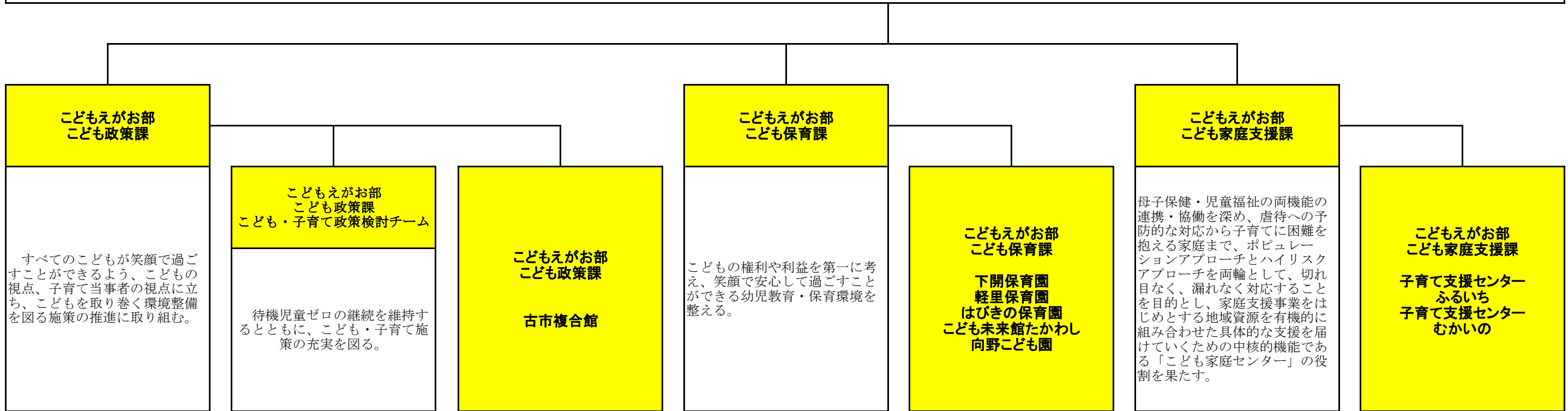


令和6年度 組織別設定目標【こどもえがお部】

こどもえがお部

待機児童ゼロの継続、多様な保育ニーズへの対応を進めるなど、安心して子どもを産み育てられる環境の整備を図る。
また、妊娠、出産、子育て期における切れ目ない支援を充実し、子どもや家庭が抱える課題に適切に対応する。



令和6年度 組織目標設定シート

こどもえがお部

部の方針	こどもえがお部
○組織の基本方針等	待機児童ゼロの継続、多様な保育ニーズへの対応を進めるなど、安心して子どもを産み育てられる環境の整備を図る。 また、妊娠、出産、子育て期における切れ目ない支援を充実し、子どもや家庭が抱える課題に適切に対応する。
○組織の主要施策、事務事業	<p>はびきのこども夢プランの進行管理</p> <p>各種手当の認定・支給</p> <p>母子及び父子並びに寡婦の福祉、ひとり親家庭の相談等</p> <p>公立保育園、認定こども園、幼稚園の適正運営・管理</p> <p>私立保育園、認定こども園、認可外保育園との連絡調整</p> <p>多様な子育てニーズへの対応</p> <p>全ての妊産婦、子育て世帯、子どもへの一体的かつ包括的な相談支援</p> <p>児童虐待の防止</p> <p>障害児通所サービス利用に伴う受給者証交付</p> <p>地域の子育て支援拠点として、子育て支援センターの機能充実</p> <p>DXの推進</p>
○重点目標項目	<p>第3期はびきのこども夢プランの策定</p> <p>令和6年10月に改定される児童手当の円滑な支給</p> <p>共同養育の推進</p> <p>こども園の整備</p> <p>安全・安心な幼児教育・保育環境の整備</p> <p>全ての妊産婦、子育て世帯、子どもへの一体的かつ包括的な相談支援等</p> <p>児童虐待の防止</p> <p>DXの推進</p>

令和6年度 組織目標設定シート

こどもえがお部 こども政策課

課の方針	こどもえがお部 こども政策課
○組織の基本方針等	すべてのこどもが笑顔で過ごすことができるよう、こどもの視点、子育て当事者の視点に立ち、こどもを取り巻く環境整備を図る施策の推進に取り組む。
○組織の主要施策、事務事業	こども施策の総合的な企画及び調整 こども計画、子ども・子育て支援事業計画等こども施策に係る計画の進行管理及び総合調整 保育園、幼稚園及び認定こども園に係る方針並びに規模及び適正配置に関すること 児童手当、児童扶養手当及び特別児童扶養手当に関すること 母子及び父子並びに寡婦の福祉、ひとり親家庭の相談、自立支援および救護に関すること
○重点目標項目	デジタルを活用したこども・子育て施策の推進 子どもの遊び場や地域子育て支援拠点の整備検討 こども計画、子どもの貧困対策計画、子ども・若者計画を一体とした、第3期はびきのこども夢プランの策定 手当の支給に係る申請や認定事務のデジタル化の推進 児童手当の抜本的拡充に係る対象者への周知等の対応 共同養育の周知・推進を図る事業の実施 ひとり親の自立支援に向けた相談支援等体制の充実

令和6年度 組織目標設定シート

こどもえがお部 こども政策課 こども・子育て政策検討チーム

課内室の方針	こどもえがお部 こども政策課 こども・子育て政策検討チーム
○組織の基本方針等	待機児童ゼロの継続を維持するとともに、こども・子育て施策の充実を図る。
○組織の主要施策、事務事業	待機児童ゼロの継続に向けた取り組み 多様化する子育てニーズに対応する就学前教育・保育環境の整備に向けた取り組み
○重点目標項目	待機児童ゼロの継続に向けた取り組み 就学前教育・保育に係るニーズを踏まえた保育環境の整備に向けた検討 子ども・子育て施策の強化・充実に向けた検討

令和6年度 組織目標設定シート

こどもえがお部 こども政策課 古市複合館

施設の方針	こどもえがお部 こども政策課 古市複合館
○組織の基本方針等	地域の子育てと青少年活動の拠点としての役割を果たせるよう、良好な施設環境を維持する
○組織の主要施策、事務事業	施設の適切な維持管理と運営に関すること
○重点目標項目	施設の適切な修繕や維持管理を行い、休館することなく運営する 複合館内の各施設で連携し、良好な施設環境を維持する

令和6年度 組織目標設定シート

こどもえがお部 こども保育課

課の方針	こどもえがお部 こども保育課
○組織の基本方針等	こどもの権利や利益を第一に考え、笑顔で安心して過ごすことができる幼児教育・保育環境を整える
○組織の主要施策、事務事業	幼児教育・保育にかかる事業の企画・調整 公立保育園・認定こども園・幼稚園の運営管理・施設整備 保育園・認定こども園の利用調整 保育料等の徴収 施設等利用給付費等の支給 私立保育園・認定こども園、認可外保育施設との連絡調整
○重点目標項目	待機児童ゼロの継続 第4のこども園の事業手法検討 (仮称)第3こども園の整備 多様な子育てニーズへの対応 課及び園における事務処理の電子化の推進 医療的ケア児等、支援が必要な児童の受け入れ方針の検討 巡回相談体制の見直し、強化 こども誰でも通園制度(仮称)実施に向けた検討 保育士・幼稚園教諭・保育教諭の確保対策 利用定員変更にかかる方針の検討

令和6年度 組織目標設定シート

こどもえがお部 こども保育課 下開保育園

園の方針	こどもえがお部 こども保育課 下開保育園
○組織の基本方針等	一人ひとりの子どもを大切に発達過程、家庭環境等を配慮し、質の高い保育、安全安心な保育を提供する。 保護者が安心して子育てができるように支援する。
○組織の主要施策、事務事業	職員の人材育成 質の高い保育の提供 危機管理 保護者支援 安心安全な給食、おやつを提供 地域の子育て支援 (仮称) 第3こども園設立
○重点目標項目	職員研修、園内学習等の充実 子どもの発達過程、家庭環境に配慮した質の高い保育 事故防止、安全対策、ヒヤリハット共有し安全安心な保育 多様な子育てニーズへの対応、保護者支援 食育の推進、アレルギー等の対応 園庭開放、育児相談にて地域の子育て支援 (仮称) 第3こども園設立を見据えての幼保交流

令和6年度 組織目標設定シート

こどもえがお部 こども保育課 軽里保育園

園の方針	こどもえがお部 こども保育課 軽里保育園
○組織の基本方針等	園目標を「健康で、自分の思いを出し、みんなと仲良くあそべる子」とし、一人ひとりの発達に応じた保育を行う。
○組織の主要施策、事務事業	<p>一人ひとりの子どもの健やかな育ちを大切にした保育</p> <p>安心・安全な環境づくり</p> <p>保護者への支援と、地域の子育て家庭への支援</p> <p>一人ひとりの専門性を活かせる職場づくり</p>
○重点目標項目	<p>あそびと生活体験を豊かにし、さまざまな経験を積んでいけるように創意工夫を図る</p> <p>子どもたちが笑顔で安心して過ごせる豊かな環境づくりを進めていく</p> <p>一人ひとりの子どもの生活のリズムを大切にし、丈夫で健康な心とからだを育てる</p> <p>避難訓練や防犯研修等を実施し、職員の知識と冷静な判断力を高める</p> <p>日々の会話を大切にしながら、連絡帳や園・クラスだより、懇談会などを活用し、保護者とともに子どもの成長の喜びを共有する</p> <p>園の行事を通して、一人ひとりの職員が役割を持って協力し合い、職員同士の信頼関係を深める</p> <p>園内学習を取り組み、共に学び合い、より良い保育へつなげる</p> <p>すべての職員が健康でいきいきと働くことができる職場づくりをめざす</p>

令和6年度 組織目標設定シート

こどもえがお部 こども保育課 はびきの保育園

園の方針	こどもえがお部 こども保育課 はびきの保育園
○組織の基本方針等	保護者、地域、保育園が連携し、子どもたちの最善の幸福のために努力し保育する 職員は保育の資質向上に努力し、豊かな人間性を持って接する 地域と協力をしながら、子育て支援にも積極的に取り組む
○組織の主要施策、事務事業	個々の発達に応じた安心安全な保育の実施 施設管理、園運営 職員の人材育成 職員会議の充実 保育園、幼稚園、こども園との交流、連携 地域の子育て支援
○重点目標項目	子どもの発達、家庭環境等に配慮した質の高い保育 子どもの発達過程、心身の状況に応じた安心安全な保育の為に事故防止や安全対策を講じる 保育が円滑に進むよう施設の維持管理 0歳から15歳まで切れ目のない支援を行う為、関係各課との連携を図り、適切な対応に取り組む 業務を見直し、業務の効率化を図る 園内学習、職員研修の充実 こども園化に向けての意識強化

令和6年度 組織目標設定シート

こどもえがお部 こども保育課 こども未来館たかわし

園の方針	こどもえがお部 こども保育課 こども未来館たかわし
○組織の基本方針等	一人一人の子どもの発達過程や心身の状況に応じた質の高い教育保育の実施
○組織の主要施策、事務事業	質の高い幼児教育の提供 1号児への預かり保育事業及び、2号児の長時間保育 給食提供に伴う食育 地域の子育て支援
○重点目標項目	校区研修や羽曳野市幼稚園こども園教育研究会・羽曳野市人権教育研究会・保育園こども園研修また外部での研修などで学べる機会を作り、代表で参加したものが研修してきたことを園内で広められるよう、職員会議を見直し、職員間で情報を共有する 食に対する興味関心を高める。アレルギー児への対応を全職員が理解・共有して、安全に給食を提供する 登降園管理システムをさらに活用し、保護者の利便性を高め、職員の業務軽減を目指す 地域の子育て支援を充実する

令和6年度 組織目標設定シート

こどもえがお部 こども保育課 向野こども園

園の方針	こどもえがお部 こども保育課 向野こども園
○組織の基本方針等	地域の子ども、子育て支援の充実にに向けた取り組みを推進し、一人ひとりの子どもを大切に する保育、教育を実践するとともに安心安全な保育・教育を提供する
○組織の主要施策、事務 事業	安全、安心な保育、教育の実施（関係機関との連携強化） 心身ともに成長できる環境づくり 職員の資質向上と体制強化 職員の意識改革 家庭との連携強化
○重点目標項目	支援を要する子どもへの適切な支援強化 豊かな体験を基に遊びを充実する保育・教育強化 共通理解を深めながらのチームワークづくり 保育、教育力を最大限発揮できる環境づくり 保育、教育効果を高めるための家庭との連携強化 多様化する保護者ニーズに寄り添うきめ細やかな子育て支援

令和6年度 組織目標設定シート

こどもえがお部 こども家庭支援課

課の方針	こどもえがお部 こども家庭支援課
○組織の基本方針等	母子保健・児童福祉の両機能の連携・協働を深め、虐待への予防的な対応から子育てに困難を抱える家庭まで、ポピュレーションアプローチとハイリスクアプローチを両輪として、切れ目なく、漏れなく対応することを目的とし、家庭支援事業をはじめとする地域資源を有機的に組み合わせた具体的な支援を届けていくための中核的機能である「こども家庭センター」の役割を果たす。
○組織の主要施策、事務事業	<p>こども家庭センターの運営業務</p> <p>支援が必要な妊産婦や子育て家庭への支援業務、合同ケース会議の開催、サポートプランの作成</p> <p>児童虐待の防止</p> <p>健診等をはじめとする母子保健事業及び地域すべての妊産婦・子育て家庭に対する支援事業</p> <p>パンダ・きりん教室開催事業</p> <p>障害児通所サービス利用にともなう受給者証の交付</p> <p>ヤングケアラーへの支援のための関係機関との調整</p>
○重点目標項目	<p>母子保健・児童福祉それぞれの専門性を活かし、支援を要する家庭のニーズを汲み取る面接時に使用するアセスメントシートの作成・活用を検討する 「こども家庭センター」の効果的な運営のため事務の効率化及び適正化を図る</p> <p>母子保健・児童福祉が執務室を同じ環境で業務をしている利点を活かし、統括支援員を中心に合同ケース会議のシステムを構築する</p> <p>要保護児童等に関するシステムの整備を図る センターとして新たに「サポートプランの作成」の取り組み 公的なサービス以外のサービスについて「地域資源の開拓」につながるように、地域資源の整理を行う</p> <p>令和6年度に開始する新規事業（産後ケア事業居宅訪問型の開始等）について、それぞれに評価を行う 第3期こども夢プランに含まれる「母子保健計画」「子どもの貧困対策計画」の対象事業を評価し策定を向けて作業を行う</p> <p>保健師、家庭児童相談担当者におけるきめ細かな相談を行うとともに、障害児の通所サービス利用のための受給者証の交付まで切れ目のない支援を実施する</p> <p>羽曳野市DX推進計画に基づき、収受・決裁の電子化率の向上及び業務のさらなる効率化を図る 電子母子手帳の導入を検討する</p>

令和6年度 組織目標設定シート

こどもえがお部 こども家庭支援課 子育て支援センターふるいち

施設の方針	こどもえがお部 こども家庭支援課 子育て支援センターふるいち
○組織の基本方針等	<p>「はびきのこども夢プラン」の基本理念として掲げている「一人じゃないよ！いっしょに育とう～子どもたちが輝き、未来への夢と安心をはぐくむまち、はびきの～の取組を基本方針とする。包括的かつ切れ目のない支援体制の充実を図るよう、産前産後のサポートから、その後の子育て中の保護者が地域で集える環境づくりのための場所の提供、子育て講座の開催、保護者同士の交流や仲間づくりを支援する。</p>
○組織の主要施策、事業	<p>ファミリーサポートセンター運営事務</p> <p>地域の子育て支援の拠点としての機能充実</p> <p>地域支援としての「子育てサロン」への参加による子育てしやすい地域づくり</p>
○重点目標項目	<p>「子育てサロン」に積極的に参加を促進し、母子の孤立を防止する</p> <p>ファミリーサポート事業で子育てを援助してほしい人（依頼会員）と子育ての援助したい人（協力会員）両方の登録人数の増加によるさらなる援助活動のサービス回数の増加を図る</p> <p>子ども子育て支援法に基づく「地域子育て支援拠点」として、地域の子育て中の親子の交流促進や育児相談等を実施することで、子育ての孤立感、負担感の解消を図る</p> <p>D Xへの取り組みの一環として教室等の開催をSNSを活用し、効果的に発信する</p>

令和6年度 組織目標設定シート

こどもえがお部 こども家庭支援課 子育て支援センターむかいの

施設の方針	こどもえがお部 こども家庭支援課 子育て支援センターむかいの
○組織の基本方針等	<p>「はびきのこども夢プラン」の基本理念として掲げています「一人じゃないよ！いっしょに育とう～子どもたちが輝き、未来への夢と安心をはぐくむまち、はびきの～の取組を基本方針とする。包括的かつ切れ目のない支援体制の充実を図るよう、産前産後のサポートから、その後の子育て中の保護者が地域で集える環境づくりのための場所の提供、子育て講座の開催、保護者同士の交流や仲間づくりを支援する。</p>
○組織の主要施策、事務事業	<p>地域の子育て支援の拠点としての機能充実</p> <hr/> <p>地域支援としての「子育てサロン」への参加による子育てしやすい地域づくり</p> <hr/> <p>こども園と同一敷地内にあるメリットを活かした地域活動の展開</p>
○重点目標項目	<p>「子育てサロン」に積極的な参加を促進し、母子の孤立を防止する</p> <hr/> <p>地域の子育て中の親子の交流促進や育児相談等を実施することで、子育ての孤立感、負担感の解消を図る</p> <hr/> <p>隣接している向野こども園と共同で取り組める事業の検討</p> <hr/> <p>DXへの取り組みの一環として教室等の開催をSNSを活用し、効果的に発信する</p>