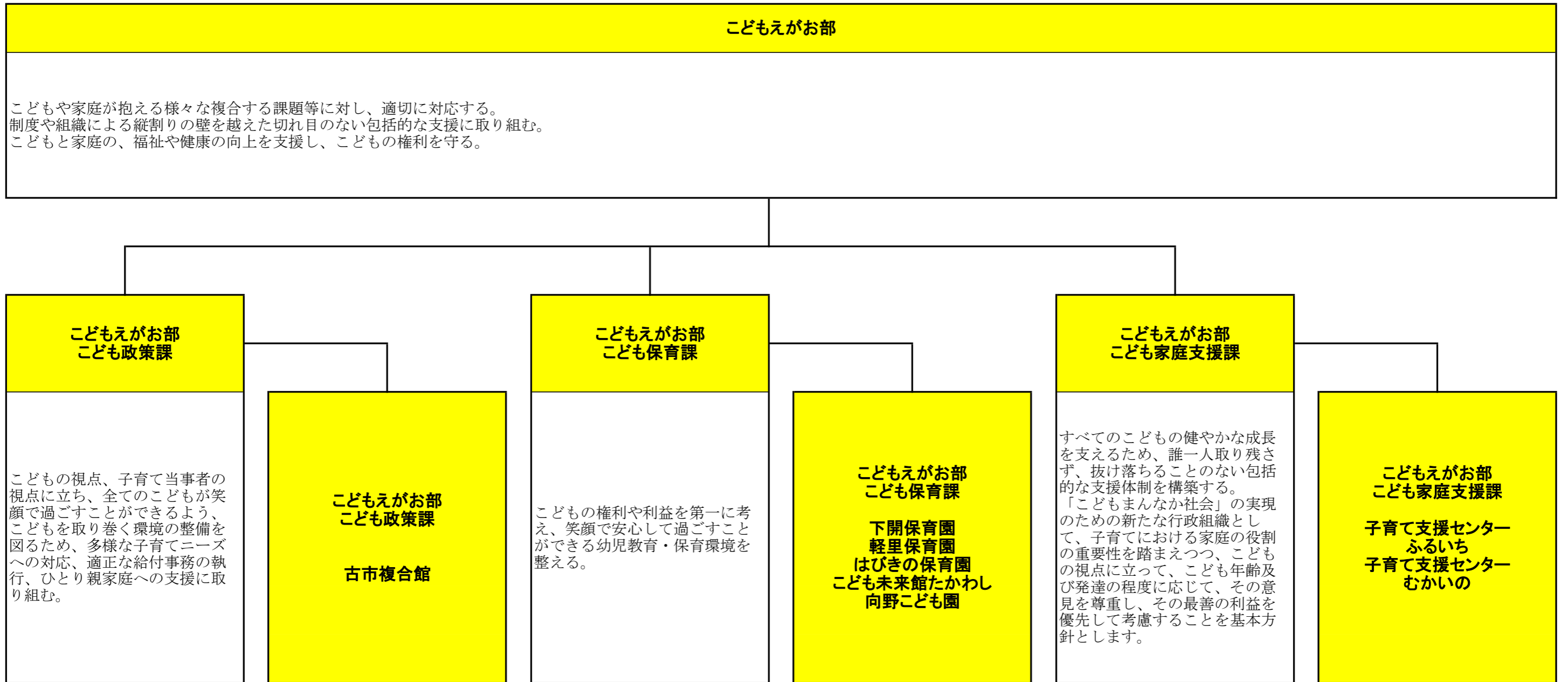


令和5年度 組織別設定目標【こどもえがお部】



令和5年度 組織目標設定シート

こどもえがお部

部の方針	こどもえがお部
○組織の基本方針等	こどもや家庭が抱える様々な複合する課題等に対し、適切に対応する。 制度や組織による縦割りの壁を越えた切れ目のない包括的な支援に取り組む。 こどもと家庭の、福祉や健康の向上を支援し、こどもの権利を守る。
○組織の主要施策、事務事業	計画策定 教育・保育施設の整備 組織体制の充実 給付金事業の実施 保育(園)ニーズへの対処 子育て支援の充実 施設監査等のあり方 児童虐待への対応
○重点目標項目	次期「はびきのこども夢プラン」策定作業開始 第3こども園の令和8年度開園を目指す 令和6年4月こども家庭センター開設

令和5年度 組織目標設定シート

こどもえがお部 こども政策課

課の方針	こどもえがお部 こども政策課
○組織の基本方針等	こどもの視点、子育て当事者の視点に立ち、全てのこどもが笑顔で過ごすことができるよう、こどもを取り巻く環境の整備を図るため、多様な子育てニーズへの対応、適正な給付事務の執行、ひとり親家庭への支援に取り組む。
○組織の主要施策、事務事業	<p>こども施策の総合的な企画及び調整に関すること</p> <hr/> <p>こども計画、次世代育成支援行動計画、子ども・子育て支援事業計画その他こども施策に係る計画の進行管理及び総合調整に関すること</p> <hr/> <p>保育園、幼稚園及び認定こども園に係る計画並びに規模及び適正配置に関すること</p> <hr/> <p>施設の認可、監査、確認、届出の受理、立入調査</p> <hr/> <p>児童手当、児童扶養手当及び特別児童扶養手当に関すること</p> <hr/> <p>母子及び父子並びに寡婦の福祉に関すること</p> <hr/> <p>給付金事業</p>
○重点目標項目	<p>「はびきのこども夢プラン」の第3期計画策定に向けたニーズ調査等の調査業務</p> <hr/> <p>こども夢プラン内の各計画の進行管理に位置付けられた事業等の進捗管理</p> <hr/> <p>多様な子育てニーズへの対応</p> <hr/> <p>給付に係る各種手続きの簡略化</p> <hr/> <p>低所得の子育て世帯に対する子育て世帯生活支援特別給付金の円滑な支給</p> <hr/> <p>出産・子育て応援交付金の支給方法等の検討</p>

令和5年度 組織目標設定シート

こどもえがお部 こども政策課 古市複合館

施設の方針	こどもえがお部 こども政策課 古市複合館
○組織の基本方針等	地域の子育てと青少年活動の拠点としての機能が果たせるよう、施設環境の整備を図る。
○組織の主要施策、事務事業	施設の適切な維持管理と運営に関すること
○重点目標項目	休館することなく運営できるように適切に管理する

令和5年度 組織目標設定シート

こどもえがお部 こども保育課

課の方針	こどもえがお部 こども保育課
○組織の基本方針等	こどもの権利や利益を第一に考え、笑顔で安心して過ごすことができる幼児教育・保育環境を整える
○組織の主要施策、事業	幼児教育・保育にかかる事業の企画・調整 公立保育園・認定こども園・幼稚園の運営管理・施設整備 保育園・認定こども園の利用調整 保育料等の徴収 施設等利用給付費等の支給
○重点目標項目	支援が必要な子どもに対する適切な教育・保育環境の整備 第3こども園の整備・開設準備 待機児童ゼロの継続 多様な子育てニーズへの対応 各種手続き、事務処理の電子化

令和5年度 組織目標設定シート

こどもえがお部 こども保育課 下開保育園

園の方針	こどもえがお部 こども保育課 下開保育園
○組織の基本方針等	子育ての環境の整備を図るとともに仕事と子育ての両立を支援するため、保護者の多様な就労形態に対応できる保育環境の整備を推進する 一人ひとりの子どもを大切にする保育を実践するとともに、質の確保及び安心安全な保育を提供する
○組織の主要施策、事務事業	保育の質の向上 職員の資質向上 施設・設備の管理運営 保護者支援に関すること 園運営に関すること 第3のこども園設立についてのこと
○重点目標項目	子どもの発達過程や心身の状況に応じた質の高い保育の実施 子どもの安心安全な保育の為の事故防止、安全対策の実施 園舎の老朽化への対応、危険個所の早期発見、早期対処 職員間の情報共有、保育スキルの向上の為の会議・学習会の実施 多様な子育てニーズへの対応、及び保護者支援の実施

令和5年度 組織目標設定シート

こどもえがお部 こども保育課 軽里保育園

園の方針	こどもえがお部 こども保育課 軽里保育園
○組織の基本方針等	保育目標を「健康で、自分の思いを出し、みんなと仲良くあそべる子」とし、ひとりひとりの子どもの発達に応じた保育を行う。 保護者や地域と連携・協力して子育て支援に取り込む。
○組織の主要施策、事業	ひとりひとりの子どもの育ちを見守る 安心・安全な環境づくり 保護者への支援と、地域の子育て家庭への支援を行う 保育士（人材）の育成
○重点目標項目	あそびと生活体験を豊かにし、さまざまな経験を積んでいけるように創意工夫を図る。 子どもたちが笑顔で安心して過ごせる豊かな環境づくりを進めていく。 ひとりひとりの子どもの生活のリズムを大切に、丈夫で健康な心とからだを育てる。 避難訓練や防犯研修等を実施し、職員の知識と冷静な判断力を高める。 日々の会話や連絡帳、園・クラスだより、懇談会などを活用し、保護者とともに子どもの成長の喜びを共有する。 行事をはじめとする保育実践を通して、職員の専門性を生かし協力しあう中で、職員同士の信頼関係を深める。 すべての職員が健康でいきいきと働くことができる職場づくりをめざす。

令和5年度 組織目標設定シート

こどもえがお部 こども保育課 はびきの保育園

園の方針	こどもえがお部 こども保育課 はびきの保育園
○組織の基本方針等	一人ひとりの子どもを大切に発達、家庭環境等を配慮した質の高い、安心安全な保育を提供する 保護者が安心して子育てができるように支援する
○組織の主要施策、事業	職員の人材育成 職員会議の充実 危機管理 質の高い保育の提供 安心、安全な給食の提供 地域の子育て支援
○重点目標項目	園内学習、職員研修の充実 事故防止、安全対策、安全委員会の実施 子どもの発達、家庭環境等に配慮した質の高い保育 保護者支援、父母としての育成

令和5年度 組織目標設定シート

こどもえがお部 こども保育課 こども未来館たかわし

園の方針	こどもえがお部 こども保育課 こども未来館たかわし
○組織の基本方針等	一人一人の子どもの発達過程や心身の状況に応じた質の高い教育保育の実施
○組織の主要施策、事務事業	<p>就学前幼児教育の質を高めること</p> <p>1号児への預かり保育及び2号児の長時間保育に関すること</p> <p>全園児への給食提供に伴う食育</p> <p>地域の子育て支援</p>
○重点目標項目	<p>校区研修や市幼こ研・羽人研・保育園研修また外部での研修などで学べる機会を作るようシフトの工夫で見直し、代表で参加したものが研修してきたことを園内で広められるよう、職員会議を見直し、職員間で情報を共有する。</p> <p>保護者の多様なニーズに対応できるよう、園内でできることは独自に進め、本庁に依頼することは依頼して、連携を密にする。</p> <p>アレルギー児への対応を全職員が理解周知して、安全に給食を提供する。</p> <p>全員給食を続けることで、食に対しての興味関心を高める。</p> <p>登降園管理システムを試行していく。</p>

令和5年度 組織目標設定シート

こどもえがお部 こども保育課 向野こども園

園の方針	こどもえがお部 こども保育課 向野こども園
○組織の基本方針等	地域の子ども、子育て支援の充実に向けた取り組みを推進し、一人ひとりの子どもを大切に する保育、教育を実践するとともに安心安全な保育・教育を提供する。
○組織の主要施策、事務 事業	子ども、子育て支援事業計画の推進 ----- 個々の発達に応じた安心安全な保育、教育の実施 ----- 職員の資質と専門性の向上 ----- 施設、設備の管理運営 ----- 園運営に関すること
○重点目標項目	子どもの発達過程や心身の状況に応じた安心安全な保育のために事故防止や安全対策を講じ る ----- 出産から子育てまで切れ目のない支援を行うため、こどもえがお部との連携強化を図るとと もに、必要に応じたケース会議を開催し適切な対応に取り組む ----- 保育、教育が円滑に進むよう施設の整備を行う ----- I C T化システムの導入による実現化の中で職員の業務軽減をさせる ----- 保育・教育のスキルアップの向上、職員人材育成

令和5年度 組織目標設定シート

こどもえがお部 こども家庭支援課

課の方針	こどもえがお部 こども家庭支援課
○組織の基本方針等	<p>すべてのこどもの健やかな成長を支えるため、誰一人取り残さず、抜け落ちることのない包括的な支援体制を構築する。</p> <p>「こどもまんなか社会」の実現のための新たな行政組織として、子育てにおける家庭の役割の重要性を踏まえつつ、こどもの視点に立って、こども年齢及び発達の程度に応じて、その意見を尊重し、その最善の利益を優先して考慮することを基本方針とします。</p>
○組織の主要施策、事務事業	<p>家庭児童相談</p> <p>こども家庭総合支援拠点事業</p> <p>児童虐待の防止</p> <p>母子保健事業</p> <p>パンダ・きりん教室開催事業</p>
○重点目標項目	<p>子育て支援施策と母子保健施策との連携を図るための「こども家庭総合支援拠点」の運営推進。具体的には、要保護児童等並びに特定妊婦への支援業務の充実を図る。令和6年の「こども家庭センター」の設置にむけて準備する。</p> <p>妊娠・出産の支援、母子保健を含む成育部門と虐待、貧困など様々な困難を抱えるこどもを支援する支援部門との連携を図る。</p> <p>新規事業として開始した事業について、それぞれ評価を行う。</p>

令和5年度 組織目標設定シート

こどもえがお部 こども家庭支援課 子育て支援センターふるいち

施設の方針	こどもえがお部 こども家庭支援課 子育て支援センターふるいち
○組織の基本方針等	市の基本理念である「一人じゃないよ！いっしょに育とう～子どもたちが輝き、未来への夢と安心をはぐくむまち、はびきの～」の取り組みを基本方針とします。子育て中の保護者のみなさんが、地域で集える環境づくりのための場所の提供、子育て講座の開催、保護者同士の交流や仲間づくりを支援します。
○組織の主要施策、事業	<p>ファミリーサポートセンター運営事務</p> <p>支援センターが地域の子育て支援拠点としての役割が果たせるよう、機能を充実させる。</p> <p>地域支援としての「子育てサロン」に参加し、子育てしやすい地域づくりを行う。</p>
○重点目標項目	<p>地域での子育て支援の取り組みを進める。2年間中止していた「子育てサロン」への支援も再開し、母子の孤立化を防止する。</p> <p>子育ての援助をしてほしい人（依頼会員）と子育ての援助をしたい人（協力会員）とが相互援助活動をする会員組織「ファミリーサポートセンター」の活動の機能強化を図る。</p> <p>子ども・子育て支援法に基づく「地域子育て支援拠点」として、地域の子育て中の親子の交流促進や育児相談等を実施することで、子育ての孤立感、負担感の解消を図る。</p>

令和5年度 組織目標設定シート

こどもえがお部 こども家庭支援課 子育て支援センターむかいの

施設の方針	こどもえがお部 こども家庭支援課 子育て支援センターむかいの
○組織の基本方針等	市の基本理念である「一人じゃないよ！いっしょに育とう～子どもたちが輝き、未来への夢と安心をはぐくむまち、はびきの～」の取り組みを基本方針とします。子育て中の保護者のみなさんが、地域で集える環境づくりのための場所の提供、子育て講座の開催、保護者同士の交流や仲間づくりを支援します。
○組織の主要施策、事務事業	支援センターが地域の子育て支援拠点としての役割が果たせるよう、機能を充実させる。 地域支援としての「子育てサロン」に参加し、子育てしやすい地域づくりを行う。
○重点目標項目	地域での子育て支援の取り組みを進める。2年間中止していた「子育てサロン」への支援も再開し、母子の孤立化を防止する。 向野こども園の一角に支援センターの活動場所が設置されていることで、園舎や園庭での活動が行うことが可能となり、集団生活を見据えた子育て支援を実施する。 子ども・子育て支援法に基づく「地域子育て支援拠点」として、地域の子育て中の親子の交流促進や育児相談等を実施することで、子育ての孤立感、負担感の解消を図る。