

羽曳野市民健診

5月8日(月)スタート!
40歳以上の羽曳野市民が対象

～気づきにくい生活習慣病を、特定健診で早期発見につなげましょう～

●問合せ● 健康増進課 ☎ 072-956-1000

「羽曳野市民健診」…特定健康診査に追加して、血液検査項目などを充実させた健診

「特定健康診査(特定健診)」…メタボリックシンドローム(内臓脂肪型肥満)に着目した内容の健診



●検査項目

同時に受診可能

	特定健康診査(特定健診)	市民健診 ※単独での受診は不可	主に分かること
診 察	問診・医師による診察(視触診)	—	—
計 測	身体計測・腹囲測定 血圧測定	—	高血圧や低血圧の状態 肥満や痩せの状態 内臓脂肪の蓄積状態など
血 液 検 査	脂 質	—	血液中の脂質の状態 動脈硬化の危険性など
	肝機能	ALP	肝臓の働きなど
	血 糖	—	糖尿病の危険性など
	腎機能	血清クレアチニン	腎臓の働きなど
	貧 血	ヘマトクリット 色素量・赤血球 白血球・血小板・血清鉄	貧血の危険性 血液疾患の危険性など
	その他の検査	CRP 定量 血清アルブミン 尿酸・血清アミラーゼ	感染症などの炎症 栄養状態など 痛風・膵臓などの状態
尿 検 査	糖・蛋白の有無	潜血の有無	腎臓・膀胱の状態 糖尿病の危険性など
心電図検査	—	心疾患の有無	心臓の働きなど

◆◆ 受診方法 ◆◆

ご加入の健康保険が実施する**特定健診**または**健康診査とセット**で受診することができます。被保険者証(健康保険証)、特定健診などの受診券を医療機関(下表)にご持参ください。

※国民健康保険・社会保険・後期高齢者医療保険などの健康保険でも受診することができます。なお、社会保険の方は、特定健診受診指定医療機関が下表に該当するかご確認ください。

※市民健診のみの受診はできません。

◆◆ 費 用 ◆◆

市民健診は**無料**です。特定健診の自己負担額は、ご加入の健康保険によって異なります。

- ・羽曳野市国民健康保険特定健康診査
→自己負担額 1,000 円
- ・後期高齢者医療広域連合健康診査
→自己負担額なし

※上記以外の健康保険にご加入の方は、自己負担額が異なります。お手元の「特定健診受診券」をご確認ください。

◆◆ 健診後 ◆◆

健診の結果、医師が「健康相談などが必要」と判断した方へ、生活習慣改善のための健康相談(食生活、運動習慣、禁煙など)を健康増進課よりご案内します。詳しくは、健康ふぁみりー(18ページ)をご覧ください。

40歳～74歳で羽曳野市国民健康保険に加入している方へ

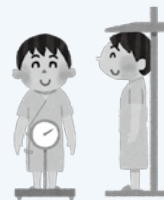
●特定健康診査受診券(桃色)を発送しました

対象者には、保険年金課より受診券を順次郵送しています。

[自己負担金] 1,000 円 [受診開始日] 5月8日(月)

※受診の際は、**保険証と受診券**の両方を必ず持参ください。

<問合せ> 保険年金課 保健事業担当
☎ 072-958-1111 内線 1761



特定健診・羽曳野市民健診実施医療機関	<羽曳野市> 市外局番 072				<藤井寺市> 市外局番 072			
	医療機関名	電話番号	医療機関名	電話番号	医療機関名	電話番号	医療機関名	電話番号
	なわクリニック	958-2014	しもと医院	955-1661	青山病院	953-1211	中本内科クリニック	952-5181
	亀山医院	957-5330	ヤスダクリニック	931-7777	鳥居医院	955-0268	はまぐち内科クリニック	931-2727
	上嶋クリニック	958-7733	四天王寺悲田院診療所	956-2985	可児医院	955-1847	佐井胃腸科肛門科	937-2029
	坂本医院	956-0207	北川内科クリニック	938-6528	ナワタクリニック	953-0666	松田医院	939-4307
	ますだ整形外科クリニック	957-6815	天仁病院	939-8561	やまどり医院	954-8168	竹口クリニック	930-5600
	山本内科クリニック	958-1567	たてやまクリニック	955-3005	平松産婦人科クリニック	955-8881	数尾診療所	955-4768
	江口クリニック	950-5580	丹比荘病院(※)	955-4468	船内クリニック	955-0678	内本外科内科診療所	955-2111
	ひきまクリニック	950-4880	おとのクリニック	931-2001	池田医院	955-0720	北村外科内科クリニック	938-1700
	土屋医院	957-1001	壇生診療所	953-0885	福田医院	955-0657	松田クリニック	931-5551
	藤本病院	958-5566	倉岡医院	954-3294	そごろクリニック	931-0005	うえた内科医院	936-0088
江藤クリニック	956-8881	藤野整形外科	955-0188	元村医院	955-0240	久保医院	955-1220	
ぶどうの家診療所	950-0155	加藤医院	953-5901	ときよクリニック	952-8607	きしだ内科	955-8220	
かわばた医院	950-3700	コープ診療所	938-6226	白川医院	955-0703	清水医院	955-1206	
松谷整形外科クリニック	950-2377	しまだ耳鼻咽喉科	954-3301	西村クリニック	952-8460	市立藤井寺市民病院	939-7031	
坂本クリニック	958-7270	調子医院	952-3150	辰巳医院	939-8081	園部医院	937-2600	
福岡医院	956-3027	高村病院	939-0099	しかたクリニック	937-2759	くろだ内科クリニック	936-8810	
城山病院	958-1000	山田クリニック	953-0121	長崎医院	955-7070	おおかわ整形外科クリニック(※)	945-2345	
貴志クリニック	958-9062	ふじもと医院	931-5611	森川医院	939-5888	黒川クリニック	931-0800	
		森クリニック	930-2755	藤田内科医院	954-7707	永井医院(※)	955-4993	
						白江医院	955-0545	

<注意> (※) 羽曳野市民健診未実施 (特定健診のみ受診可能)

人間ドックのご案内

●問合せ●
 保険年金課 保健事業担当
 ☎072-958-1111 内線1761

生活習慣病の予防・早期発見・治療のため、

満30歳以上で国民健康保険被保険者の方に人間ドックの助成を行っています(年度内1回)。

【対象者】次の①～③の条件をすべて満たしている方

- ①羽曳野市国民健康保険被保険者証の交付を受けて6カ月以上経過しており、受診当日も資格を有する方。
- ②受診時、満30歳以上75歳未満で内臓疾患の治療を受けていない方。
 (注)内臓疾患で定期的に通院している方は主治医にご相談ください。
- ③現年および過年度の国民健康保険料を完納している方。

【受診種目】

●基本検査

人間ドック(身体測定、診察、肺活量、尿検査、便検査、血液検査、心電図、腹部超音波検査、レントゲン検査、聴力検査、眼科検査など)

●オプション検査 ※オプション検査のみの受診はできません。

- ・脳ドック(MRI、MRA)
- ・レディースドック(乳がん、子宮がん)

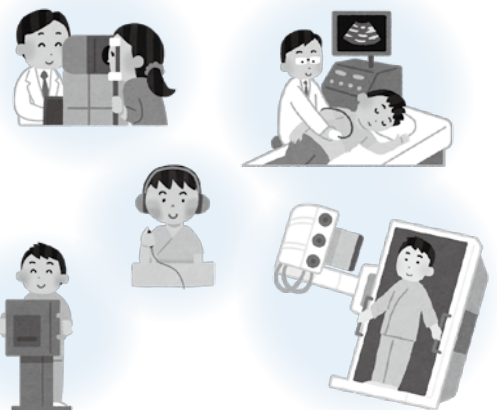
【申請方法】※電話での申し込みや支所での受付は行っていません。

→保険年金課(市役所1階③番窓口)へ直接申し込み。
 (申込時、市から実施医療機関に連絡し、日程の調整を行います。)

<申込時に必要なもの>

- ・被保険者証
- ・印鑑
- ・特定健診受診券(40歳以上の方)

◆◆対象となる40歳以上の方へ◆◆
 ・同一年度内に受診できるのは、特定健診か人間ドックのどちらか一方です。すでに特定健診を受診された方は人間ドックを受けられません。
 ・人間ドックは特定健診の検査項目を含みます。



実施医療機関名		人間ドック			脳ドック	レディースコース		
		検査曜日	自己負担金		自己負担金	乳がん		子宮がん
			満30歳以上 40歳未満	特 40歳以上 75歳未満		超音波	マンモグラフィ	
羽曳野市	城山病院	火・木	14,904円	特 12,415円	7,128円	超音波検査とマンモグラフィ 3,240円		—
	藤本病院	木・金	12,312円	特 9,823円	—	—	—	—
	天仁病院	月～金	12,312円	特 9,823円	—	—	—	—
富田林市	PL病院	月～土	13,932円	特 12,521円	9,720円	超音波 972円	マンモグラフィ 972円	972円
	富田林病院	月～土	12,150円	特 10,739円	7,938円	超音波 810円	マンモグラフィ 1,620円	810円
松原市	松原徳洲会病院	月～土	11,700円	特 10,289円	7,500円	超音波 810円	マンモグラフィは基本に含む 1,296円	
	阪南中央病院	月～金	12,651円	特 11,241円	9,257円	超音波 1,141円	マンモグラフィ 50歳未満(2方向) 1,635円 50歳以上(1方向) 1,141円	987円
	オノクリニック	火～土	12,960円	特 11,549円	6,480円	超音波 なし	マンモグラフィ 1,620円	1,620円
柏原市	市立柏原病院	月～金	12,279円	特 10,868円	5,862円	超音波 1,296円	マンモグラフィ 1,296円	基本に含む
堺市	ベルクリニック	月～土	12,960円	特 11,549円	9,720円	超音波 1,296円	マンモグラフィ 1,620円	972円
	鳳総合健診センター	月～土	12,960円	特 11,549円	8,100円	超音波 1,296円	マンモグラフィ 972円	972円
吹田市	みどり健康管理センター	月～金	13,932円	特 12,521円	7,452円	超音波 1,458円	マンモグラフィ 1,458円	648円
大阪市	多根クリニック	月～土	12,312円	特 10,901円	9,720円	超音波 1,620円	マンモグラフィ 1,620円	972円
	聖授会 総合健診センター	月～金	12,312円	特 10,901円	—	超音波 1,620円	マンモグラフィ 1,620円	1,620円
	聖授会 OCAT 予防医療センター	月～金	12,312円	特 10,901円	8,748円	超音波 1,620円	マンモグラフィ 1,620円	1,620円
	大野クリニック	月～土	12,312円	特 10,901円	9,720円	超音波 972円	マンモグラフィ 1,620円	1,296円
	大阪市立大学医学部附属病院 MedCity21	月～土	11,340円	特 9,929円	6,480円	超音波 1,296円	マンモグラフィ 1,944円	1,296円
八尾市	医真会 八尾総合病院	月～土	12,237円	特 10,827円	5,862円	超音波 1,134円	マンモグラフィ 1,620円	—

※特 特定健診対象者

※医療機関により、人間ドックを受診した後日、脳ドック検査や結果説明があり、1日で終わらない場合があります。