

# 人間ドックのご案内

<問合せ>  
 保険年金課 総務保健事業担当  
 ☎ 072-958-1111 内線 1761

生活習慣病の予防・早期発見・治療のため、

満 30 歳以上で国民健康保険被保険者の方に人間ドックの助成を行っています(年度内 1 回)。

## 【対象者】 次の①～③の条件をすべて満たしている方

- ①羽曳野市国民健康保険被保険者証の交付を受けて  
6 カ月以上経過しており、受診当日も資格を有する方。
- ②受診時、満 30 歳以上 74 歳以下で内臓疾患の治療を受けていない方。  
注) 内臓疾患で定期的に通院している方は主治医にご相談ください。
- ③現年(納付期限到来分) および過年度の国民健康保険料を完納している方。

## 【受診種目】

### ●基本検査

人間ドック(身体測定、診察、肺活量、尿検査、便検査、血液検査、心電図、腹部超音波検査、レントゲン検査、聴力検査、眼科検査など)

### ●オプション検査 ※オプション検査のみの実施はできません。

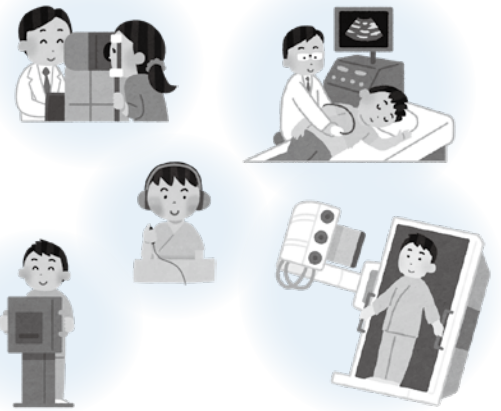
- ・脳ドック(MRI、MRA)
- ・レディースドック(乳がん、子宮がん)

## 【申請方法】

- 保険年金課(市役所 1 階③番窓口)へ直接申し込み。  
 (申込時、市から実施医療機関に連絡し、日程の調整を行います。)  
 ※電話での申し込みや支所での受付は行っていません。  
 <申込時に必要なもの>  
 ・被保険者証 ・印鑑 ・特定健診受診券(40 歳以上の方)

## ◆◆ 対象となる 40 歳以上の方へ ◆◆

- ・同一年度内に受診できるのは、特定健診か人間ドックのどちらか一方です。  
すでに特定健診を受診された方は人間ドックを受けられません。
- ・人間ドックは特定健診の検査項目を含みます。



## ●実施医療機関一覧

実施医療機関名		検査曜日	人間ドック		脳ドック 自己負担金	レディースコース		
			自己負担金			自己負担金	乳がん	子宮がん
			満 30 歳以上 40 歳未満	(特) 40 歳以上 75 歳未満				
羽曳野市	城山病院	火・木	17,172 円	13,683 円	7,128 円	超音波 1,296 円	マンモグラフィ 1,944 円	—
	藤本病院	火・木	12,312 円	8,823 円	—	—	—	—
	天仁病院	月～金	12,312 円	8,823 円	—	—	—	—
富田林市	PL 病院	月～土	13,932 円	11,502 円	9,720 円	超音波 972 円	マンモグラフィ 972 円	972 円
	富田林病院	月～土	12,150 円	9,720 円	7,938 円	超音波 810 円	マンモグラフィ 1,620 円	810 円
松原市	松原徳洲会病院	月～土	11,400 円	8,970 円	6,480 円	超音波 1,134 円	マンモグラフィ 1,944 円	1,296 円
	阪南中央病院	月～金	12,651 円	10,221 円	9,257 円	超音波 1,141 円	マンモグラフィ 1,141 円～1,635 円	987 円
	オノクリニック	火～土	12,960 円	10,530 円	6,480 円	超音波 なし	マンモグラフィ 1,620 円	1,620 円
柏原市	市立柏原病院	月～金	10,755 円	8,325 円	5,862 円	超音波 1,296 円	マンモグラフィ 1,296 円	1,020 円
堺市	バルクリニック	月～土	12,960 円	10,530 円	9,720 円	超音波 1,296 円	マンモグラフィ 1,620 円	972 円
	鳳総合健診センター	月～土	12,960 円	10,530 円	8,100 円	超音波 1,296 円	マンモグラフィ 972 円	972 円
吹田市	みどり健康管理センター	月～金	13,932 円	11,502 円	7,452 円	超音波 1,458 円	マンモグラフィ 1,458 円	648 円
大阪市	多根クリニック	月～土	12,312 円	9,882 円	9,720 円	超音波 1,620 円	マンモグラフィ 1,620 円	972 円
	聖授会 総合健診センター	月～金	12,312 円	9,882 円	—	超音波 1,620 円	マンモグラフィ 1,620 円	1,620 円
	聖授会 OCAT 予防医療センター	月～金	12,312 円	9,882 円	8,748 円	超音波 1,620 円	マンモグラフィ 1,620 円	1,620 円
	大野クリニック	月～土	12,312 円	9,882 円	9,720 円	超音波 972 円	マンモグラフィ 1,620 円	1,296 円
	大阪市立大学医学部附属病院 MedCity21	月～土	11,340 円	8,910 円	6,480 円	超音波 1,296 円	マンモグラフィ 1,944 円	1,296 円
八尾市	医真会 八尾総合病院	月～土	12,237 円	9,807 円	5,863 円	超音波 1,134 円	マンモグラフィ 1,620 円	—

※(特)特定健診対象者

※医療機関により、人間ドックを受診した後日、脳ドック検査や結果説明があり、1 日で終わらない場合があります。