

人間ドックのご案内

＜問合せ＞
 保険年金課 総務保健事業担当
 ☎ 072-958-1111 内線 1761

生活習慣病の予防・早期発見・治療のため、

満 30 歳以上の国民健康保険被保険者の方に、年度内 1 回人間ドックの助成を行っています。

【対象者】 次の①～③の条件をすべて満たしている方

- ①羽曳野市国民健康保険被保険者証の交付を受けて 6 カ月以上経過しており、受診当日も資格を有する方。
- ②受診時、満 30 歳以上 75 歳未満で内臓疾患の治療を受けていない方。
 (注)内臓疾患で定期的に通院している方は、主治医にご相談ください。
- ③国民健康保険料の滞納がない方。

【受診種目】

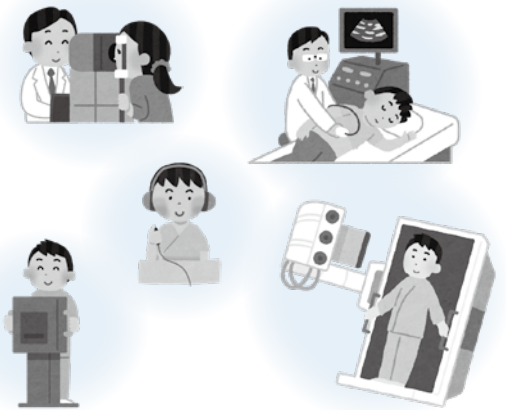
- 基本検査
 人間ドック(身体測定・診察・肺活量・尿検査・便検査・血液検査・心電図・腹部超音波検査・レントゲン検査・聴力検査・眼科検査など)
- オプション検査 ※オプション検査のみの実施はできません。
 - ・脳ドック(MRI、MRA)
 - ・レディースドック(乳がん、子宮がん)

【申請方法】

- 保険年金課(市役所 1 階③番窓口)へ直接申し込み。
 (申込時、市から実施医療機関に連絡し、日程の調整を行います。)
 ※電話での申し込みや支所での受付は行っていません。
- <申込時に必要なもの>
- ・被保険者証 ・印鑑
 - ・特定健診受診券(40 歳以上の方)

◆◆ 対象となる 40 歳以上の方へ ◆◆

- ・同一年度内に受診できるのは、特定健診か人間ドックのどちらか一方です。
- ・人間ドックは特定健診の検査項目を含むため、すでに特定健診を受診された方は人間ドックを受けられません。



●実施医療機関一覧

実施医療機関名		検査曜日	人間ドック		脳ドック	レディースコース		
			自己負担金		自己負担金	乳がん		子宮がん
			満 30 歳以上 40 歳未満	40 歳以上 75 歳未満		超音波	マンモグラフィ	
羽曳野市	城山病院	火・木	17,172 円	13,676 円	7,128 円	超音波 1,296 円	マンモグラフィ 1,944 円	—
	藤本病院	火・木・金	12,312 円	8,816 円	—	—	—	—
	天仁病院	月～金	12,312 円	8,816 円	—	—	—	—
富田林市	PL 病院	月～土	13,932 円	11,485 円	9,720 円	超音波 972 円	マンモグラフィ 972 円	972 円
	富田林病院	月～土	12,150 円	9,703 円	7,938 円	超音波 810 円	マンモグラフィ 1,620 円	810 円
松原市	松原徳洲会病院	月～土	11,664 円	9,217 円	6,480 円	超音波 1,134 円	マンモグラフィ 1,944 円	1,296 円
	阪南中央病院	月～金	12,651 円	10,205 円	9,257 円	超音波 1,141 円	マンモグラフィ 1,141 円または 1,635 円	987 円
	オノクリニック	火～土	12,960 円	10,513 円	6,480 円	超音波 なし	マンモグラフィ 1,620 円	1,620 円
柏原市	市立柏原病院	月～金	10,756 円	8,310 円	5,864 円	超音波 1,296 円	マンモグラフィ 1,296 円	1,020 円
堺市	バルクリニック	月～土	12,960 円	10,513 円	9,720 円	超音波 1,296 円	マンモグラフィ 1,620 円	972 円
	鳳総合健診センター	月～土	12,960 円	10,513 円	8,100 円	超音波 1,296 円	マンモグラフィ 972 円	972 円
吹田市	みどり健康管理センター	月～金	13,932 円	11,485 円	7,452 円	超音波 1,458 円	マンモグラフィ 1,458 円	648 円
大阪市	多根クリニック	月～土	12,312 円	9,865 円	9,720 円	超音波 1,620 円	マンモグラフィ 1,620 円	972 円
	聖授会 総合健診センター	月～金	12,312 円	9,865 円	—	超音波 1,620 円	マンモグラフィ 1,620 円	1,620 円
	聖授会 OCAT 予防医療センター	月～金	12,312 円	9,865 円	8,748 円	超音波 1,620 円	マンモグラフィ 1,620 円	1,620 円
	大野クリニック	月～土	12,312 円	9,865 円	9,720 円	超音波 972 円	マンモグラフィ 1,620 円	1,296 円
	大阪市立大学医学部附属病院 MedCity21	月～土	11,340 円	8,893 円	6,480 円	超音波 1,296 円	マンモグラフィ 1,944 円	1,296 円
八尾市	医真会 八尾総合病院	月～土	12,237 円	9,791 円	5,864 円	超音波 1,134 円	マンモグラフィ 1,620 円	—

【注意】 ◎実施機関によっては、人間ドックを受診した後日に脳ドックの検査や結果説明となり、受診が 1 日で終わらない場合があります。