

# 令和4年度 保育施設等入園案内 【申込書・案内書の配布】11月1日(月)から

## 保育施設等(保育園・認定こども園2号/3号)

就労や病気などにより、昼間子どもを家庭で保育できない保護者や同居の親族に代わって保育する施設です。就学前児童で、右に掲げる事由(ただし、⑨については在園児の継続利用の場合に限る)により教育・保育給付認定の2号または3号のいずれかの認定を受ける状態にあれば、利用を申し込むことができます。

- ①就労 ②妊娠・出産 ③疾病や障害
- ④看護・介護 ⑤災害復旧 ⑥求職活動
- ⑦在学 ⑧虐待やDVのおそれ
- ⑨育児休業 ⑩その他前述に類する状態

### ●保育施設等利用調整申込書配布場所

配布場所		所在地	電話番号 (市外局番 072)
※配布時間は各施設の開所時間内			
公立保育園	向野保育園	向野 523	953-2071
	下開保育園	古市 1394	958-3318
	軽里保育園	軽里 3-222	958-3338
	島泉保育園	島泉 1-16-6	953-4624
	はびきの保育園	はびきの 4-20-17	958-3328
私立保育園	高鷲保育園	南恵我之荘 2-6-22	953-3883
	誉田保育園	誉田 3-2-30	958-2525
	郡戸保育園	郡戸 394-2	938-5280
	四天王寺悲田院保育園	学園前 6-1-1	957-7517
	あおぞら保育園	古市 2-2-27	950-1105
	ベビーハウス社協	高鷲 9-2-17	930-0240
	くるみ共同保育園	壺井 508-1	957-3282
	認定こども園	こども未来館たかわし	恵我之荘 2-10-13
	高屋保育学園	古市 7-4-1	957-1234
	さかとがはらこども園	東阪田 264	956-6246
	明の守ようきこども園	島泉 9-18-20	954-9630
その他公共施設	市役所 子育て課	誉田 4-1-1	958-1111
	支所	南恵我之荘 3-1-1	955-0583
	子育て支援センターふるいち	古市 4-2-9	958-3308
	子育て支援センターむかひの	向野 523	953-6361
	MOMOプラザ	羽曳が丘西 2-5-1	957-5553
	丹治はやプラザ	櫻山 251-1	937-2355
	石川プラザ	古市 1541-1	950-2002
	陵南の森総合センター	島泉 8-8-1	952-2751

※向野保育園は、令和4年4月開園予定で「向野こども園」となります。(名称は、市議会における議決をもって正式決定となります。)  
 ※島泉保育園は令和4年度の0歳～4歳児の新規募集は行わず、令和5年度より園児募集を停止します。  
 ※四天王寺悲田院保育園は認定こども園に移行する予定です。

### ●保育施設等の申込受付日程 ※下表

申込受付時にお子さんの面接を行うので、一緒にお越しください。受付期間を過ぎての申し込みは、原則的に「空き待ち申込」となりますので、ご注意ください。

※下記日程については、オンラインでの事前予約が可能です。

※予約方法等は、[11月1日から配布する案内書](#)をご確認ください。

日程	受付時間	受付予約について	受付場所	
11月	25日(木)	13:00～17:00	○11月10日(水)10:00以降、オンライン予約が可能です。(電話予約不可) ○事前予約がない場合も、当日受付を行います。予約の方便先です。	市役所 こども課 (本館1階 ①窓口)
	26日(金)			
	27日(土)	10:00～12:00		
		13:00～16:30		
12月	29日(月)	13:00～17:00	○事前予約がない場合も、当日受付を行います。予約の方便先です。	市役所 こども課 (本館1階 ①窓口)
	30日(火)			
	1日(水)			
2日(木)	13:00～17:00			

※受付期間後に生まれたお子さんで、令和4年度内に利用が必要となる方は、出生後速やかにお申し込みください。

#### <利用決定>

保育の必要度や希望などをもとに、利用調整を行います。定員を上回ると、入園保留となることがあります。決定した内容は、令和4年2月頃に文書で通知します。

#### <必要書類>

「令和4年度羽曳野市保育施設等利用案内書」をご確認ください。

(感染症対策へのご協力をお願い)

来庁時は必ず事前の検温とマスクの着用をお願いします。また、37.5度以上の発熱や、風邪症状がある場合など、新型コロナウイルスを疑う症状がある方は来庁をお控えください。新型コロナウイルスなどにより上記期間中に来庁できない場合は、別途お問い合わせください。

**【問合せ】こども課 教育保育給付担当**  
**☎ 072-947-3835 (直通)**

## 令和4年度「留守家庭児童会(学童保育)」の入会児童受付

### ◆受付◆

12月4日(土)～5日(日) 10:00～15:00 (市役所別館3階会議室)  
 12月6日(月)～10日(金) 10:00～19:00 (市役所別館3階会議室)

### ◆対象◆

市内小学校、義務教育学校に在籍する1年生から6年生で、放課後に保護者が就労などで家庭にいない児童

### ◆申込◆

※必要書類はしおりと共に配布します。必要書類には、用意に時間を要するものもあるので、必ず入会のしおりをご一読ください。必要書類は市ウェブサイトの学童保育のページにも掲載しています。また、過去5年間に使用料の未納がある方は、完納後の受付となります。

### ◆受付時に必要な費用◆

傷害・賠償保険費用 800円(年額)

### ◆しおりの配布◆

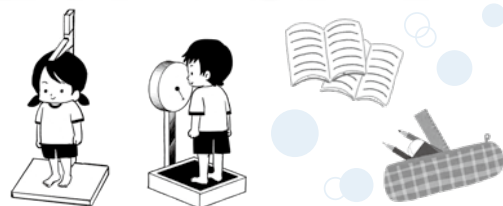
※新1年生は、就学時健診時に各学校で配布

※現在留守家庭児童会に在会中の児童は、各教室で配布

※市役所(別館3階 社会教育課) 各留守家庭児童会の教室、支所でも11月1日から配布予定

**【問合せ】社会教育課**  
**☎ 072-947-3902 (直通)**

[対象] 令和4年4月から小学校に入学されるお子さん  
(平成27年4月2日～平成28年4月1日生まれ)  
※小学校には義務教育学校前期課程を含みます。



学校名	就学时健康診断 ※指定日に受診できない方は、 学校教育課へ連絡	入学説明会 ※指定日に参加できない方は、 就学予定の小学校へ連絡	
	日時(受付 / 診断)	日時	連絡先(市外局番 072)
古市小学校	11月15日(月) (A)13:15～13:30 / 13:30～ (B)13:50～14:05 / 14:05～	1月24日(月) 15:00～	958-3321
駒ヶ谷小学校	11月2日(火) (13:30～13:45 / 13:45～)	1月24日(月) 14:00～	958-3371
西浦小学校	11月2日(火) (14:30～15:00 / 14:40～)	1月20日(木) 14:30～	958-3351
はびきの埴生学園 (前期課程)	11月18日(木) (13:25～13:45 / 13:30～)	2月1日(火) 14:30～	955-0329
高鷲小学校	11月17日(水) (14:00～14:30 / 14:10～)	12月2日(木) 10:30～	955-4481
丹比小学校	11月26日(金) (14:00～14:30 / 14:00～)	1月24日(月) 15:00～	955-1815
羽曳が丘小学校	11月12日(金) (13:20～13:35 / 14:00～)	1月21日(金) 13:30～	958-3361
白鳥小学校	11月8日(月) (13:35～13:50 / 14:00～)	1月21日(金) 13:20～	958-3341
高鷲南小学校	12月1日(水) (14:15～15:00 / 14:30～)	1月24日(月) 14:00～	953-4008
古市南小学校	11月1日(月) (13:50～14:20 / 14:00～)	1月27日(木) 14:00～	958-3331
恵我之荘小学校	11月12日(金) (13:50～14:15 / 14:00～)	1月21日(金) 16:00～	953-0001
埴生南小学校	11月16日(火) (13:50～14:30 / 14:10～)	1月20日(木) 15:30～	958-3488
高鷲北小学校	11月17日(水) (14:45～14:55 / 15:00～)	11月17日(水) 14:00～	938-5411
西浦東小学校	11月4日(木) (13:45～13:55 / 14:00～)	11月4日(木) 14:40～	958-8100

<問合せ> 学校教育課 ☎ 072-947-3907 (直通)

## 「はびきの埴生学園」 小規模特認校について

羽曳野市では、特色ある教育を実施している「はびきの埴生学園」(義務教育学校)について、同校校区の児童・生徒だけでなく、他の校区の児童・生徒にも一定の条件を設定して、入学・転学を認める「小規模特認校制度」を実施しています。

### ◆就学できる条件◆

- (1) 令和4年度 新1年生および新7年生(中学校1年生に相当)
- (2) 羽曳野市内に居住していること
- (3) 学園の教育活動を理解・賛同し、協力すること
- (4) 保護者の責任と負担において児童・生徒を通学させることが可能なこと
- (5) 原則として卒業までの間、通学すること
- (6) 入学は原則として4月1日(毎年)

### ◆就学手続き◆

就学指定校の変更申請書を学校教育課に提出(11月1日(月)～12月8日(水))

※申請書は学校教育課の窓口で配布

※新1年生、新7年生とも若干名

(申込者が定員を超えた場合は公開抽選により決定します。※期間を過ぎても定員に満たない学年については、令和4年2月28日まで随時受付しますが、定員を満了した時点で締切とします。)



問合せ

学校教育課

☎ 072-947-3907 (直通)