

きらきらシニアプロジェクト介護支援サポーター事業

市内の介護施設などで介護支援サポーター活動を行うことに対して、ポイントを付与し、たまったポイントを換金できる『介護支援ボランティアポイント制度』です。地域でお住まいの高齢者の方がボランティア活動をしていただくことで、ご自身がより元気にいきいきと生活することを目的とし、施設におられる方も元気を与えられる、みんなでより住みやすいまちにすることを目指しています。

対象	65歳以上の市民で、「きらプロはじめて講座」を受講した方
活動	市指定の介護施設などにおける介護支援サポーター活動・高年生きがいサロンで介護予防事業の運営補助など
ポイント	● 1ポイント = 100円 ● 1時間 1ポイント (1日上限 2ポイント)
きらプロはじめて講座	[とき] 5月24日(木) 14:00 ~ 15:30 [場所] 総合福祉センター(市役所別館) 2階 研修室 [申込] 電話
問合せ	講座申込・介護支援サポーター登録について → 羽曳野市社会福祉協議会 ☎ 072-958-2315 事業について → 地域包括支援課

高齢者向けスマホ教室

カメラやインターネットなどの基本操作や地図機能、アプリの使い方を学ぶ講座です。

とき	5月24日(木) 13:30 ~ 15:00	対象	65歳以上の市民
場所	高年生きがいサロン5号館 ※駐車場はありません。		
費用	無料	定員	10人程度(先着順)
持物	本人確認書類(運転免許証・マイナンバーカード・被保険者証等)、お手持ちのスマホ(スマホ貸出可)		
その他	教室に参加するには、docomoの会員登録が必要となります。ご登録いただいた個人情報は、適切な管理の上、目的以外での使用は一切しません。		
申込	電話 [高年生きがいサロン5号館 ☎ 072-931-6010 (直通)]		

熟年元気教室 - バランスの良い食事コース -

からだにとって必要な栄養素を摂るために、食品を組合せて食事の内容を充実させましょう。

とき	5月18日(木) 10:00 ~ 11:30頃		
場所	市役所 A棟 中東会議室	費用	無料
対象	65歳以上の市民	定員	10人程度(先着順)
持物	筆記用具、飲み物、マスク、眼鏡(必要な方のみ)		
申込	地域包括支援課の窓口または電話で申し込みください。(5月2日(月) 9:00 ~)		

医療機関・介護サービス事業者 情報検索システムがリニューアル

自宅の近くにある医療機関、介護サービス事業所、活動の場等を地図から検索できます。



市ウェブサイト > 福祉・保険 > 介護・福祉 > 羽曳野市医療機関・介護サービス事業者検索システム

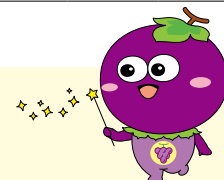
「閲覧できる内容」

医療機関
病院、診療所、歯科、薬局の所在地・連絡先・診療科目・受付時間・休診日など
介護事業所
訪問・通所・施設などの各サービス事業所の住所・連絡先・サービス内容・ケアプラン作成可能数等の空き情報など
その他
高齢者向け住宅やケアハウスなど

一般介護予防事業

自宅での運動習慣を身につけるために生きがいサロンと一緒に運動をしませんか。専門職による運動や栄養、お口に関する講義も予定しています。

期間	5月下旬から7月までの全8回、各60分(運動5回・講義3回)		
対象	● 65歳以上の市民で、介護保険サービスを利用していない方 ● 医師から運動制限を受けていない方 ● 自力で来所・運動できる方 ● 本教室初参加の方		
場所	各高年生きがいサロン	費用	無料
申込	各サロンの窓口にて。(5月2日(木) ~ 20日(金)) ※電話不可 ※申込多数の場合は抽選。 ※他のサロンとの同時申込は不可。		
高年生きがいサロン	[2号館] (木)午前 ☎ 072-931-2255 [3号館] (木)午後 ☎ 072-959-0220 [5号館] (木)午前 ☎ 072-931-6010 [6号館] (木)午前 ☎ 072-959-0580		



「一般介護予防事業」「きらプロはじめて講座」「スマホ教室」「熟年元気教室」を受講される方へ

- ・当日の体温 37.5 度以上の方、風邪症状のある方は参加できません。
- ・新型コロナウイルスの影響で中止または延期になる可能性があります。