

でっかい!玉ーぶた!



はびきの暮らし応援商品券

10月1日より 使用できます!!

使用期間：令和4年10月1日(土)から12月31日(土)まで

商品券を使用できる取扱店については
羽曳野市ウェブサイトをご確認ください。

約400店舗で使用可能!!



市ウェブサイト



最新店舗一覧

購入方法

「購入券」に購入金額を添えて販売窓口にてお買い求めください。
「購入券」の購入者氏名欄に販売窓口に来られる方の氏名をご記入ください。

商品券は、家族分をまとめて購入したり、代理人(知人や近所の方等の第三者)が購入することも可能です。

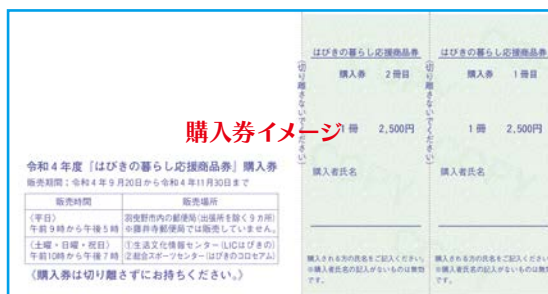
お釣りが出ないように配慮をお願いします。

◎購入金額

1冊あたり2,500円(お一人につき2冊まで購入可能)

◎販売期間

令和4年9月20日(火)から11月30日(水)まで



販売窓口

平日

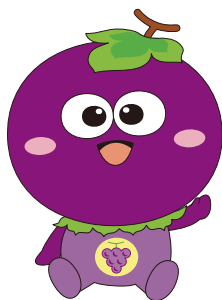
- 羽曳野恵我之荘郵便局
- 羽曳野島泉郵便局
- 羽曳野城山郵便局
- 羽曳野高鷲郵便局
- 羽曳野野々上郵便局
- 羽曳野白鳥郵便局
- 羽曳が丘郵便局
- 羽曳野古市郵便局
- 羽曳野桃山台郵便局

販売時間 9:00 ~ 17:00
土日祝の販売はございません

土日祝

生活文化情報センター(LIC はびきの)
総合スポーツセンター(はびきのコロセラム)

販売時間 10:00 ~ 19:00
平日の販売はございません



「取扱店一覧リーフレット」は
販売窓口や市役所で配架して
あります。

商品券の購入・使用に関する問い合わせ先

羽曳野市プレミアム付き商品券事業コールセンター ☎0120(983)623

【10・11月】平日のみ/9:00 ~ 17:00 (土日祝は非対応)