

# 令和6年度羽曳野市立教育施設等園児募集

## 「教育施設（幼稚園・認定こども園（1号認定）とは）」

教育・保育給付の1号認定を受けて「生きる力」の基礎を育むことを目的として幼児教育を提供する施設です。

## 申込書・案内書の配布

「配布開始日」 9月1日(金)から 配布時間：(月)～(金) 9:00～16:30

「配布場所」 ●市立教育施設（幼稚園、認定こども園）

●市役所こども保育課 ●支所

「申込期間」 ●幼稚園：9月12日(火)～14日(木) 14:30～16:30

●認定こども園：9月26日(火)～27日(水) 14:30～16:30

## 羽曳野市立教育施設募集一覧

種別	施設名	保育年齢	住所	☎
認定こども園	こども未来館たかわし	3歳～5歳	恵我之荘 2-10-13	072-955-0730
	向野こども園		向野 523	072-931-1801
幼稚園	駒ヶ谷幼稚園	3歳～5歳	駒ヶ谷 327-1	072-958-8776
	埴生幼稚園		伊賀 5-8-1	072-955-1062
	羽曳が丘幼稚園	羽曳が丘 6-8-1	072-958-7201	
	高鷲南幼稚園	高鷲 2-19-10	072-955-1624	
	古市幼稚園	4歳～5歳	古市 4-2-10	072-958-3359
	古市南幼稚園		南古市 1-9-16	072-958-7616
埴生南幼稚園	桃山台 2-3-28	072-957-0212		

※西浦幼稚園は、令和6年度末で閉園予定のため、園児募集を行いません。

※駒ヶ谷幼稚園、古市幼稚園、古市南幼稚園は、園児数が「園全体で10名未満」もしくは「1学年で1名または2名となった場合」、他園へ市が送迎を行い合同保育を実施します。合同保育の実施園等の詳細は、市ウェブサイトをご覧ください。か、こども保育課にお問い合わせください。

※古市幼稚園、駒ヶ谷幼稚園、古市南幼稚園、下開保育園は、令和8年4月に、羽曳野市の第3のこども園として再編・統合する予定です。（新設予定場所：現下開保育園付近）

※西浦幼稚園（令和6年度から募集停止）、西浦東幼稚園（令和3年度末閉園）、白鳥幼稚園（令和4年度末閉園）、軽里保育園は、令和10年4月に、羽曳野市の第4のこども園として再編・統合する予定です。（新設予定場所：現第1給食センター跡地）

※申込者が多数の場合は、抽選を行う場合があります。



詳しくはコチラ→

## 令和6年度保育施設の申込書の配付および受付日

「配布開始日」 9月中旬頃から 「受付期間」 10月23日(月)～10月31日(火) ※10月29日(日)は除く。

「受付場所」 こども保育課（市役所本館1階） ※詳細は、申込書および広報10月号をご確認ください。

「問合せ」 こども保育課

## 進路選択支援事業

経済的な理由で、進学・就学を悩んでいる方に、各種奨学金や貸付制度などの情報を提供し、進学・就学に向けての相談・助言を行う「進路選択支援事業」を実施しています。奨学金制度などの活用をお考えの方は、ご相談ください。

◇羽曳野市立教育研究所（LIC はびきの2階）

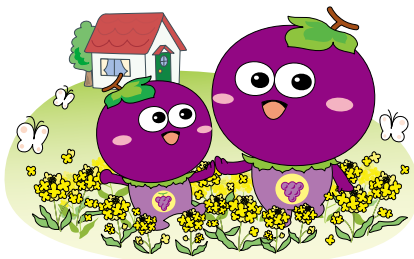
<相談番号☎ 072-958-0155 >

【相談日】

(火) 9:00～17:00、(金) 13:00～17:00

※12月29日～1月4日は相談を行っておりません。

「問合せ」 学校教育課



## 「令和5年住宅・土地統計調査」を実施

住宅・土地統計調査（調査期日：令和5年10月1日）が、全国一斉に実施されます。

この調査は、住生活に関する最も基本的で重要な調査で、全国約340万世帯の方々を対象とした大規模な調査です。

調査は昭和23年以来5年ごとに行われており、第16回目を迎える今回の調査では、超高齢社会を迎えている我が国における高齢者の住まい方や空き家対策の重要性が年々高まっていることを踏まえ、空き家の状況などを把握することを主な狙いとしています。

調査をお願いする世帯には、9月下旬から調査員が調査書類の配布に伺いますので、インターネット回答のほか、紙の調査票を郵送または調査員に提出する方法によりご回答をお願いいたします。なお、この調査では、便利なインターネット回答をおすすめしています。スマートフォン・タブレット端末にも対応していますので、ぜひご利用ください。

「問合せ」 総務課