

健康増進課の検診(健診)や教室の申込など ☎ 072-947-3660 (直通) 市役所 1階⑥番窓口

- 検診(健診)は年度内に各1回。定員になりしだい締切。FAXでの申し込み不可。
  - 詳しくは「令和8年度羽曳野市健康だより(保存版)」、市ウェブサイトをご覧ください。
- ※個別検診(健診)については、受診前に医療機関へ電話でお問い合わせください。



▲健康だより

## がん検診

がん検診ウェブサイト



### 令和8年度 胃がん検診が変わります! (対象年齢が50歳以上に)

これまでの胃部レントゲン(バリウム)検査だけでなく、胃内視鏡(胃カメラ)検査※も選択できるようになります。  
※胃内視鏡検査は、6月開始予定

	～令和7年度	→	令和8年度～
検査内容	胃部レントゲン(バリウム)検査	→	胃内視鏡(胃カメラ)検査 胃部レントゲン(バリウム)検査 <b>どちらか選択</b>
対象者	40歳以上 1年に1回	→	50歳以上 2年に1回
費用	無料	→	胃内視鏡(胃カメラ)検査 2,000円 胃部レントゲン(バリウム)検査 1,000円

- <注意> ①集団検診では胃部レントゲン(バリウム)検査のみ受けることができます。  
②胃内視鏡(胃カメラ)検査の詳細は、決まりしだい広報誌・市ウェブサイトでお知らせします。  
胃部レントゲン(バリウム)は受けずにお待ちください。

胃・肺・大腸がん  
申込フォーム



乳・子宮がん  
申込フォーム



- 5～7月分の申込開始 <ウェブ申込(期間限定)> 4月6日(月)9:00～6月12日(金) <来所・電話申込> 4月9日(木)9:00～
- その他の日程、検診費用など詳細は「令和8年度羽曳野市健康だより」か市ウェブサイトを参照。

### 学ぶで～健康教室(予約制・受付中)

場所 保健センター 無料 対象 羽曳野市民  
※詳しくは市ウェブサイト、ちらし参照。

歯科講座	歯周病予防	とき 6月3日(水) 10:00～11:30(9:45～受付)	講師 歯科衛生士 持物 筆記用具、普段使っている歯ブラシ
	更年期をラクに乗り切るエクササイズ	【5月23日(土)】	【6月11日(木)】
運動講座	肩こり・腰痛予防	とき 各日 10:00～12:00(9:30～受付)	講師 健康運動指導士(医療法人はあとふる Eudynamics ヴィゴラス)
	適正体重を知ろう	とき 6月15日(月) 10:00～11:30(9:45～受付)	講師 管理栄養士 持物 筆記用具、手拭きタオル ※試食あり

### 定期健康相談・栄養相談

4月28日(火) 午前中 ※要予約

### 4月は20歳未満飲酒防止強調月間

<20歳未満の人がお酒を飲んではいけない5つの理由>

1. 脳の機能を低下させる。
2. 肝臓などの臓器に障害を起しやすくなる。
3. 性ホルモンの分泌に異常が起きるおそれがある。
4. アルコール依存症になりやすくなる。
5. 20歳未満の人の飲酒を禁止する法律がある。

### 予防接種

#### 麻しん・風しん混合(MR)第2期

対象 令和2年4月2日～令和3年4月1日生まれ  
4月上旬に予診票を送付します。

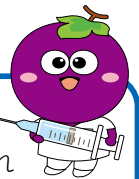
#### 第2期ジフテリア・破傷風(DT)

対象 11歳以上13歳未満  
新小学校6年生へ4月上旬に予診票を送付します。

#### RSウイルスワクチン

令和8年4月1日より定期接種開始!  
実施医療機関や接種に関することは市ウェブサイト参照。

RSウイルス  
ワクチン▶



#### 高齢者用肺炎球菌ワクチン

令和8年4月1日よりワクチンの種類変更に伴い、  
自己負担額が5,000円に変更となりました。

その他の予防接種の詳細は  
「令和8年度羽曳野市健康だより」か市ウェブサイトを参照。

藤井寺保健所 藤井寺市藤井寺 1-8-36

☎ 072-955-4181

- HIV・梅毒即日検査、こころの健康相談、医療機関に関する相談など

藤井寺保健所  
ウェブサイト



生活衛生室 ☎ 072-952-6165

- 水質検査、腸内細菌検査、ぎょう虫卵検査など